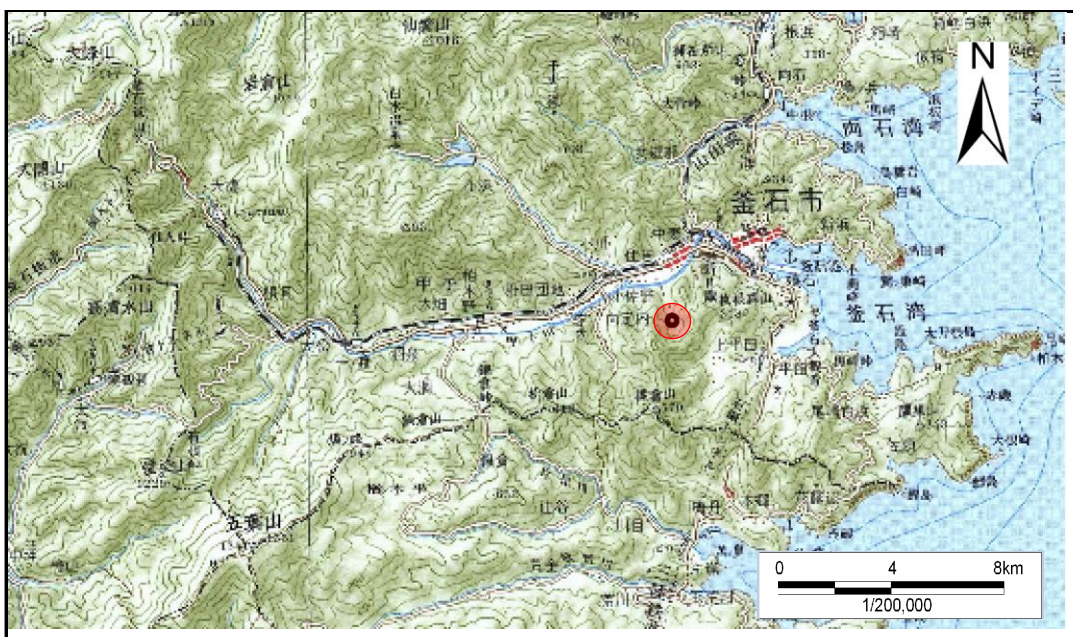


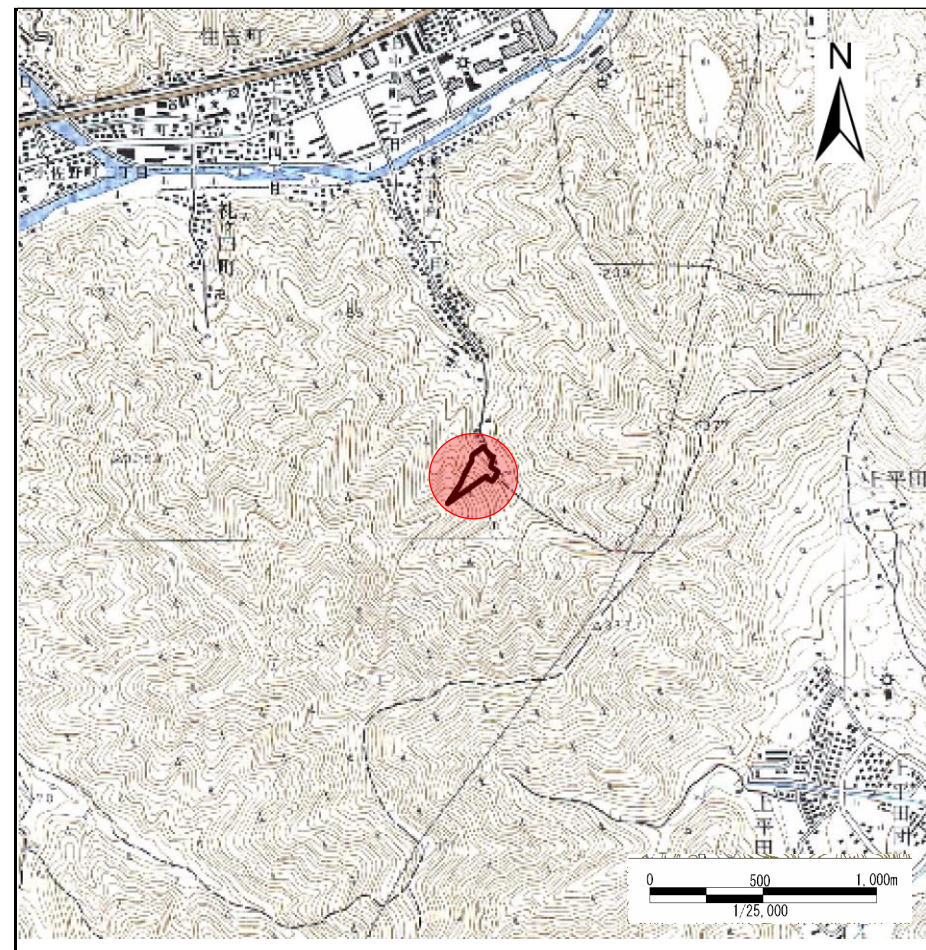
土砂災害防止に関する基礎調査(急傾斜地の崩壊)

表紙 概況、位置図

自然現象の種類	急傾斜地の崩壊
箇所番号	139B1076
箇所名	源太沢町二丁目-4
所在地	釜石市源太沢町二丁目
調査機関	釜石地方振興局



概況図 (S=1:200,000)



位置図 (S=1:25,000)

岩手県

急傾斜地の崩壊区域調査

様式3-1 危害のおそれのある土地、著しい危害のおそれのある土地の設定図

調査年度

平成16年度

急傾斜地の位置

箇所番号

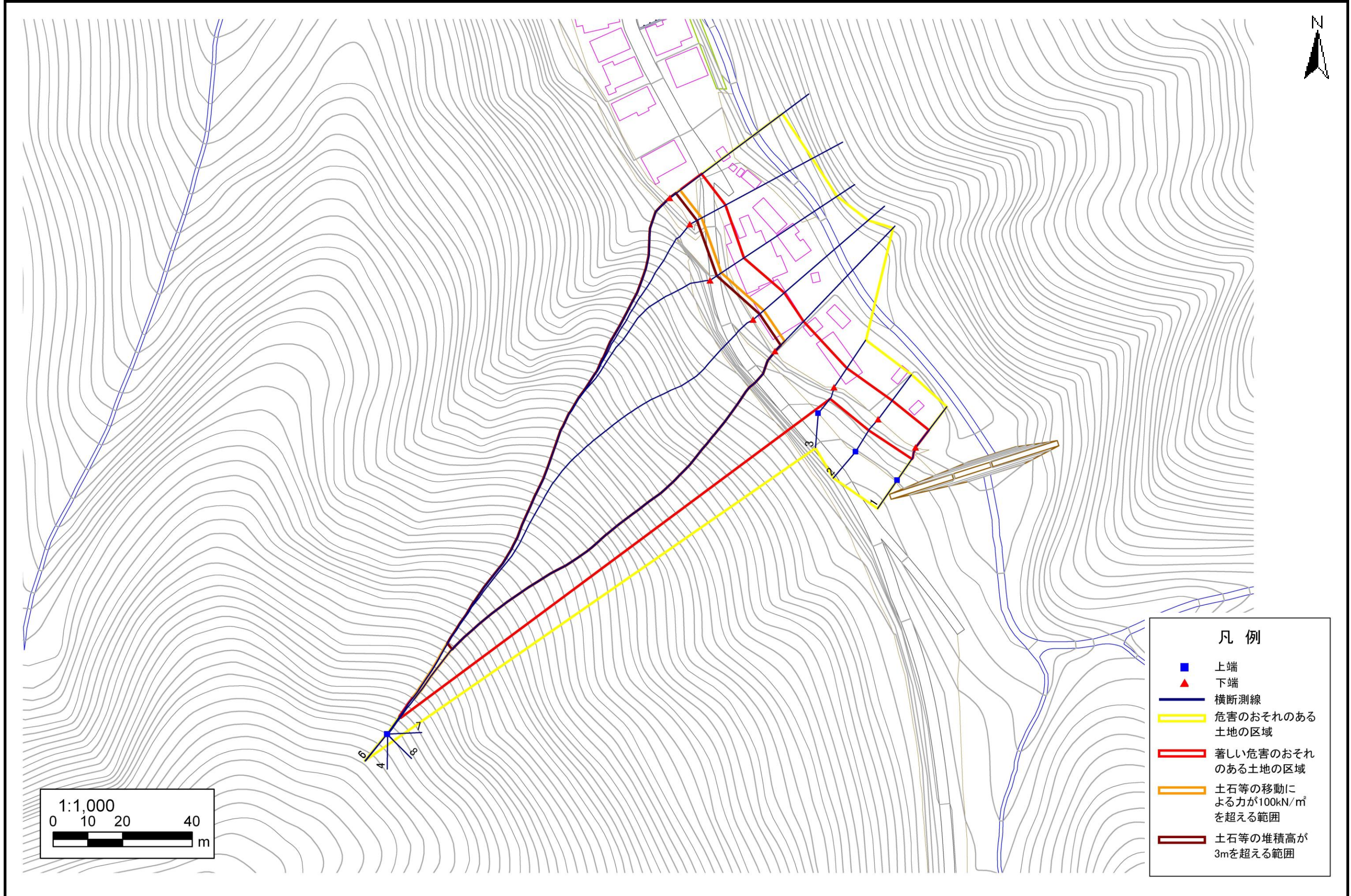
139B1076

箇所名

源太沢町二丁目-4

所在地

釜石市源太沢町二丁目



凡例

- 上端
- ▲ 下端
- 横断測線
- 危害のおそれのある土地の区域
- 著しい危害のおそれのある土地の区域
- 土石等の移動による力が100kN/m²を超える範囲
- 土石等の堆積高が3mを超える範囲

急傾斜地の崩壊区域調書

様式3-2 建築物に作用すると想定される衝撃に関する事項 (1/1)

調査年度	平成16年度
------	--------

急傾斜地の位置		139B1076			箇所名		源太沢町二丁目-4		所在地		釜石市源太沢町二丁目									
横断 測線 番号	急傾斜地の下端に隣接する土地										急傾斜地内									
	土石等の移動の高さと力の大きさ				土石等の堆積高さとの大きさ				土石等の移動の高さと力の大きさ				土石等の堆積高さとの大きさ							
	区分	高さ (m)	下端からの距離 (m)	力の大きさ (kN/m ²)	区分	下端からの水平 距離(m)	高さ (m)	力の大きさ (kN/m ²)	区分	高さ (m)	上端からの比高 (m)	力の大きさ (kN/m ²)	区分	上端からの比高 (m)	高さ (m)	力の大きさ (kN/m ²)				
1	100kN/m ² を超える	-	-	-	3mを超える	-	-	-	100kN/m ² を超える	-	-	-	3mを超える	-	-	-				
	それ以外	1.00	0.00	~ 6.26	78.63	それ以外	0.00	~ 6.26	1.67	8.43	それ以外	1.00	5.00	~ 7.40	78.63	それ以外	5.00	~ 7.40	1.67	8.43
2	100kN/m ² を超える	-	-	-	3mを超える	-	-	-	100kN/m ² を超える	-	-	-	3mを超える	-	-	-				
	それ以外	1.00	0.00	~ 6.60	83.31	それ以外	0.00	~ 6.60	1.69	8.56	それ以外	1.00	5.00	~ 7.99	83.31	それ以外	5.00	~ 7.99	1.69	8.56
3	100kN/m ² を超える	-	-	-	3mを超える	-	-	-	100kN/m ² を超える	-	-	-	3mを超える	-	-	-				
	それ以外	1.00	0.00	~ 6.53	82.30	それ以外	0.00	~ 6.53	1.90	9.61	それ以外	1.00	5.00	~ 8.18	82.30	それ以外	5.00	~ 8.18	1.90	9.61
4	100kN/m ² を超える	1.00	0.00	~ 3.97	164.82	3mを超える	0.00	~ 2.35	4.12	20.82	100kN/m ² を超える	1.00	10.56	~ 128.90	164.82	3mを超える	25.00	~ 128.90	4.12	20.82
	それ以外	1.00	3.97	~ 11.75	100.00	それ以外	2.35	~ 11.75	3.00	15.16	それ以外	1.00	5.00	~ 10.56	100.00	それ以外	5.00	~ 25.00	3.00	15.16
5	100kN/m ² を超える	1.00	0.00	~ 3.91	163.81	3mを超える	0.00	~ 2.30	4.08	20.64	100kN/m ² を超える	1.00	10.54	~ 128.90	163.81	3mを超える	25.00	~ 128.90	4.08	20.64
	それ以外	1.00	3.91	~ 11.70	100.00	それ以外	2.30	~ 11.70	3.00	15.16	それ以外	1.00	5.00	~ 10.54	100.00	それ以外	5.00	~ 25.00	3.00	15.16
6	100kN/m ² を超える	1.00	0.00	~ 3.78	161.41	3mを超える	0.00	~ 2.21	4.01	20.29	100kN/m ² を超える	1.00	10.53	~ 125.83	161.41	3mを超える	25.00	~ 125.83	4.01	20.29
	それ以外	1.00	3.78	~ 11.56	100.00	それ以外	2.21	~ 11.56	3.00	15.16	それ以外	1.00	5.00	~ 10.53	100.00	それ以外	5.00	~ 25.00	3.00	15.16
7	100kN/m ² を超える	1.00	0.00	~ 3.75	160.90	3mを超える	0.00	~ 2.19	4.00	20.22	100kN/m ² を超える	1.00	10.54	~ 130.23	160.90	3mを超える	25.00	~ 130.23	4.00	20.22
	それ以外	1.00	3.75	~ 11.53	100.00	それ以外	2.19	~ 11.53	3.00	15.16	それ以外	1.00	5.00	~ 10.54	100.00	それ以外	5.00	~ 25.00	3.00	15.16
8	100kN/m ² を超える	1.00	0.00	~ 3.67	159.44	3mを超える	0.00	~ 2.15	3.97	20.05	100kN/m ² を超える	1.00	10.56	~ 131.30	159.44	3mを超える	30.00	~ 131.30	3.97	20.05
	それ以外	1.00	3.67	~ 11.45	100.00	それ以外	2.15	~ 11.45	3.00	15.16	それ以外	1.00	5.00	~ 10.56	100.00	それ以外	5.00	~ 30.00	3.00	15.16
	100kN/m ² を超える		~			3mを超える	~				100kN/m ² を超える		~			3mを超える	~			
	それ以外		~			それ以外	~				それ以外		~			それ以外	~			
	100kN/m ² を超える		~			3mを超える	~				100kN/m ² を超える		~			3mを超える	~			
	それ以外		~			それ以外	~				それ以外		~			それ以外	~			
	100kN/m ² を超える		~			3mを超える	~				100kN/m ² を超える		~			3mを超える	~			
	それ以外		~			それ以外	~				それ以外		~			それ以外	~			
	100kN/m ² を超える		~			3mを超える	~				100kN/m ² を超える		~			3mを超える	~			
	それ以外		~			それ以外	~				それ以外		~			それ以外	~			
	100kN/m ² を超える		~			3mを超える	~				100kN/m ² を超える		~			3mを超える	~			
	それ以外		~			それ以外	~				それ以外		~			それ以外	~			