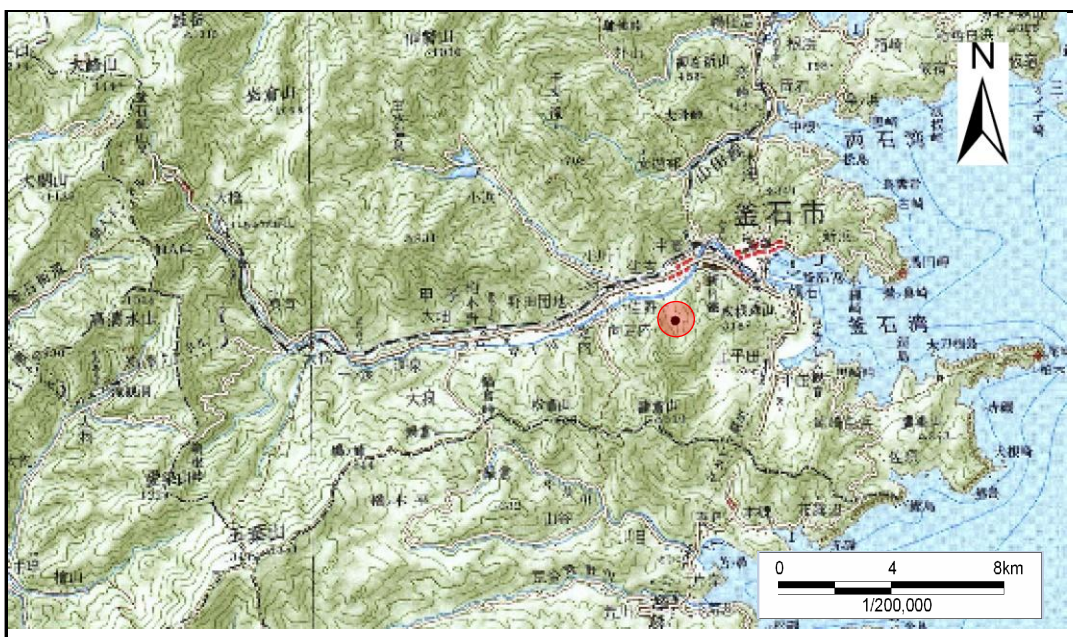


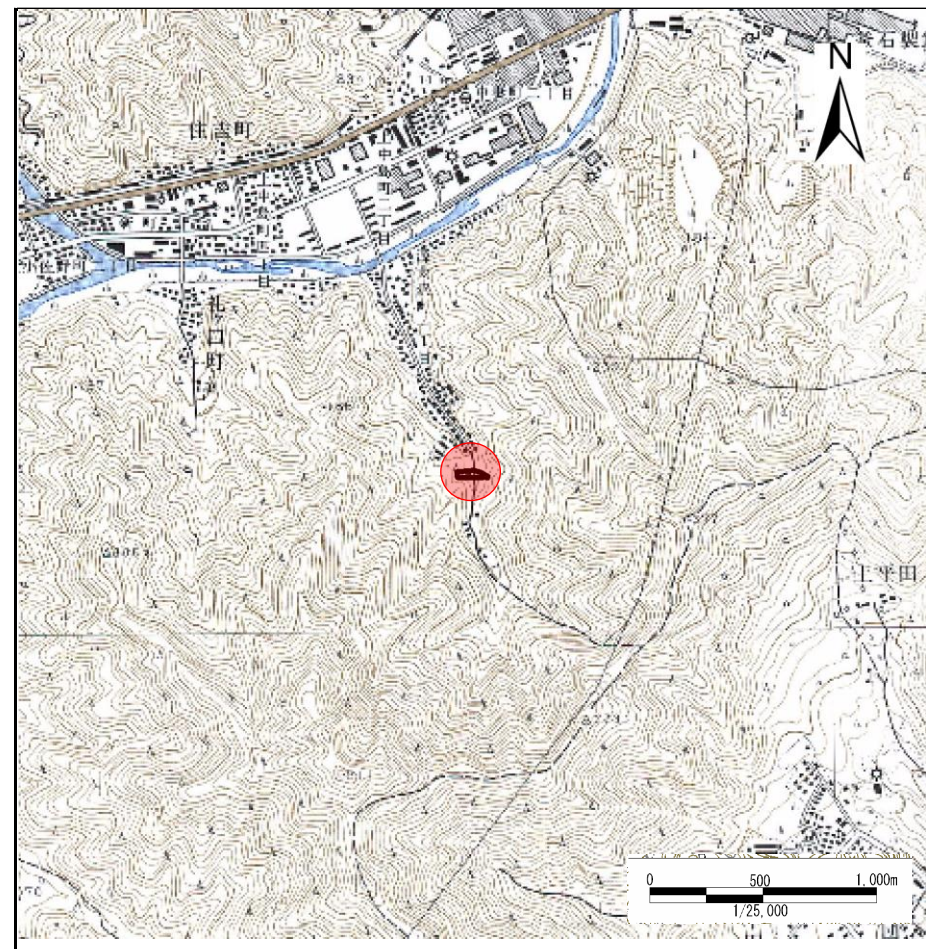
土砂災害防止に関する基礎調査(急傾斜地の崩壊)

表紙 概況、位置図

自然現象の種類	急傾斜地の崩壊
箇所番号	139B1074
箇所名	源太沢町一丁目-2
所在地	釜石市源太沢町一丁目
調査機関	釜石地方振興局



概況図 (S=1:200,000)



位置図 (S=1:25,000)

岩手県

急傾斜地の崩壊区域調書

様式3-1 危害のおそれのある土地、著しい危害のおそれのある土地の設定図

調査年度

平成16年度

急傾斜地の位置

箇所番号

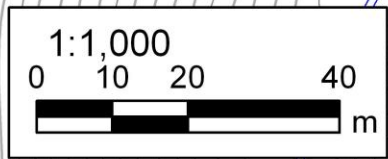
139B1074

箇所名

源太沢町一丁目-2

所在地

釜石市源太沢町一丁目



- 凡例**
- 上端
 - ▲ 下端
 - 横断測線
 - ▭ (Yellow) 危害のおそれのある土地の区域
 - ▭ (Red) 著しい危害のおそれのある土地の区域
 - ▭ (Orange) 土石等の移動による力が100kN/m²を超える範囲
 - ▭ (Dark Red) 土石等の堆積高が3mを超える範囲

急傾斜地の崩壊区域調書

様式3-2 建築物に作用すると想定される衝撃に関する事項 (1/1)

調査年度	平成16年度
------	--------

急傾斜地の位置		139B1074		箇所名		源太沢町一丁目-2		所在地		釜石市源太沢町一丁目						
横断 測線 番号	急傾斜地の下端に隣接する土地								急傾斜地内							
	土石等の移動の高さと力の大きさ				土石等の堆積高さとの大きさ				土石等の移動の高さと力の大きさ				土石等の堆積高さとの大きさ			
	区分	高さ (m)	下端からの距離 (m)	力の大きさ (kN/m ²)	区分	下端からの水平 距離(m)	高さ (m)	力の大きさ (kN/m ²)	区分	高さ (m)	上端からの比高 (m)	力の大きさ (kN/m ²)	区分	上端からの比高 (m)	高さ (m)	力の大きさ (kN/m ²)
1	100kN/m ² を超える	1.00	0.00 ~ 3.08	149.13	3mを超える	0.00 ~ 0.06	3.03	15.32	100kN/m ² を超える	1.00	10.53 ~ 28.00	149.13	3mを超える	25.00 ~ 28.00	3.03	15.32
	それ以外	1.00	3.08 ~ 10.87	100.00	それ以外	0.06 ~ 10.87	3.00	15.16	それ以外	1.00	5.00 ~ 10.53	100.00	それ以外	5.00 ~ 25.00	3.00	15.16
2	100kN/m ² を超える	1.00	0.00 ~ 2.76	143.53	3mを超える	- ~ -	-	-	100kN/m ² を超える	1.00	10.58 ~ 25.02	143.53	3mを超える	- ~ -	-	-
	それ以外	1.00	2.76 ~ 10.54	100.00	それ以外	0.00 ~ 10.54	2.98	15.06	それ以外	1.00	5.00 ~ 10.58	100.00	それ以外	5.00 ~ 25.02	2.98	15.06
3	100kN/m ² を超える	1.00	0.00 ~ 2.90	146.02	3mを超える	0.00 ~ 0.12	3.06	15.49	100kN/m ² を超える	1.00	10.53 ~ 25.02	146.02	3mを超える	25.00 ~ 25.02	3.06	15.49
	それ以外	1.00	2.90 ~ 10.69	100.00	それ以外	0.12 ~ 10.69	3.00	15.16	それ以外	1.00	5.00 ~ 10.53	100.00	それ以外	5.00 ~ 25.00	3.00	15.16
4	100kN/m ² を超える	1.00	0.00 ~ 2.90	146.02	3mを超える	- ~ -	-	-	100kN/m ² を超える	1.00	10.53 ~ 25.02	146.02	3mを超える	- ~ -	-	-
	それ以外	1.00	2.90 ~ 10.69	100.00	それ以外	0.00 ~ 10.69	2.72	13.76	それ以外	1.00	5.00 ~ 10.53	100.00	それ以外	5.00 ~ 25.02	2.72	13.76
5	100kN/m ² を超える	1.00	0.00 ~ 3.44	155.36	3mを超える	0.00 ~ 0.24	3.12	15.77	100kN/m ² を超える	1.00	10.54 ~ 37.02	155.36	3mを超える	25.00 ~ 37.02	3.12	15.77
	それ以外	1.00	3.44 ~ 11.22	100.00	それ以外	0.24 ~ 11.22	3.00	15.16	それ以外	1.00	5.00 ~ 10.54	100.00	それ以外	5.00 ~ 25.00	3.00	15.16
	100kN/m ² を超える		~		3mを超える	~			100kN/m ² を超える		~		3mを超える	~		
	それ以外		~		それ以外	~			それ以外		~		それ以外	~		
	100kN/m ² を超える		~		3mを超える	~			100kN/m ² を超える		~		3mを超える	~		
	それ以外		~		それ以外	~			それ以外		~		それ以外	~		
	100kN/m ² を超える		~		3mを超える	~			100kN/m ² を超える		~		3mを超える	~		
	それ以外		~		それ以外	~			それ以外		~		それ以外	~		
	100kN/m ² を超える		~		3mを超える	~			100kN/m ² を超える		~		3mを超える	~		
	それ以外		~		それ以外	~			それ以外		~		それ以外	~		
	100kN/m ² を超える		~		3mを超える	~			100kN/m ² を超える		~		3mを超える	~		
	それ以外		~		それ以外	~			それ以外		~		それ以外	~		
	100kN/m ² を超える		~		3mを超える	~			100kN/m ² を超える		~		3mを超える	~		
	それ以外		~		それ以外	~			それ以外		~		それ以外	~		