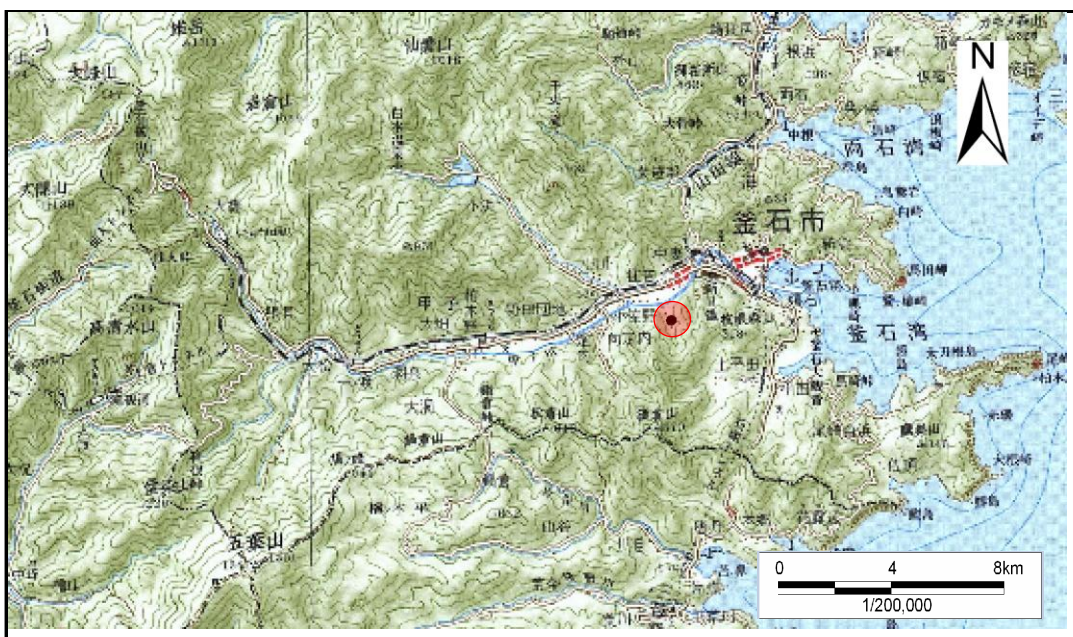


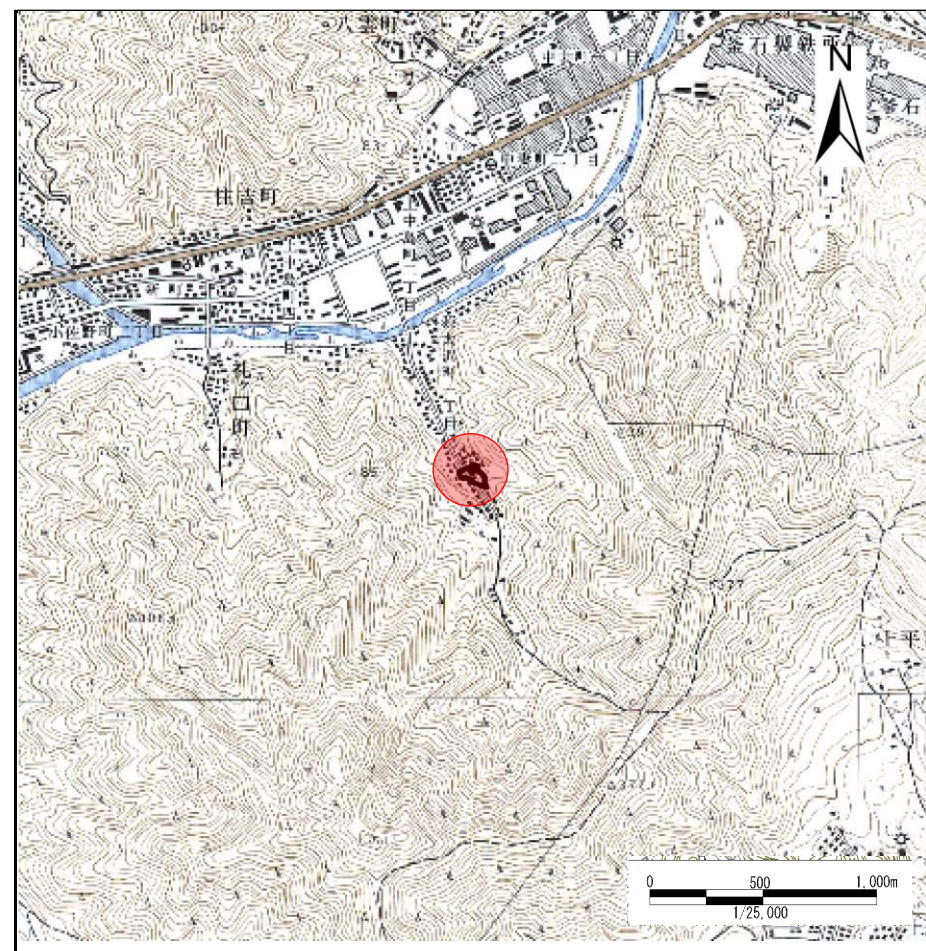
土砂災害防止に関する基礎調査(急傾斜地の崩壊)

表紙 概況、位置図

自然現象の種類	急傾斜地の崩壊
箇所番号	139B1073
箇所名	源太沢町一丁目-1
所在地	釜石市源太沢町一丁目
調査機関	釜石地方振興局



概況図 (S=1:200,000)



位置図 (S=1:25,000)

岩手県

急傾斜地の崩壊区域調書

様式3-1 危害のおそれのある土地、著しい危害のおそれのある土地の設定図

調査年度

平成16年度

急傾斜地の位置

箇所番号

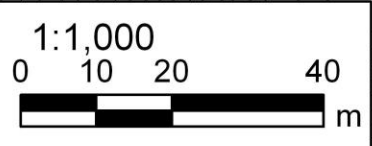
139B1073

箇所名

源太沢町一丁目-1

所在地

釜石市源太沢町一丁目



- 凡例
- 上端
 - ▲ 下端
 - 横断測線
 - 危害のおそれのある土地の区域
 - 著しい危害のおそれのある土地の区域
 - 土石等の移動による力が100kN/m²を超える範囲
 - 土石等の堆積高が3mを超える範囲

急傾斜地の崩壊区域調書

様式3-2 建築物に作用すると想定される衝撃に関する事項 (1/1)

調査年度 平成16年度

急傾斜地の位置		箇所番号		139B1073		箇所名		源太沢町一丁目-1		所在地		釜石市源太沢町一丁目				
横断 測線 番号	急傾斜地の下端に隣接する土地								急傾斜地内							
	土石等の移動の高さと力の大きさ				土石等の堆積高さとの大きさ				土石等の移動の高さと力の大きさ				土石等の堆積高さとの大きさ			
	区分	高さ (m)	下端からの距離 (m)	力の大きさ (kN/m ²)	区分	下端からの水平 距離(m)	高さ (m)	力の大きさ (kN/m ²)	区分	高さ (m)	上端からの比高 (m)	力の大きさ (kN/m ²)	区分	上端からの比高 (m)	高さ (m)	力の大きさ (kN/m ²)
1	100kN/m ² を超える	1.00	0.00 ~ 2.34	136.43	3mを超える	- ~ -	-	-	100kN/m ² を超える	1.00	10.96 ~ 23.95	136.43	3mを超える	- ~ -	-	-
	それ以外	1.00	2.34 ~ 10.12	100.00	それ以外	0.00 ~ 10.12	2.54	12.86	それ以外	1.00	5.00 ~ 10.96	100.00	それ以外	5.00 ~ 23.95	2.54	12.86
2	100kN/m ² を超える	1.00	0.00 ~ 2.86	145.24	3mを超える	- ~ -	-	-	100kN/m ² を超える	1.00	11.18 ~ 24.75	145.24	3mを超える	- ~ -	-	-
	それ以外	1.00	2.86 ~ 10.64	100.00	それ以外	0.00 ~ 10.64	2.94	14.88	それ以外	1.00	5.00 ~ 11.18	100.00	それ以外	5.00 ~ 24.75	2.94	14.88
3	100kN/m ² を超える	1.00	0.00 ~ 2.86	145.24	3mを超える	- ~ -	-	-	100kN/m ² を超える	1.00	11.18 ~ 24.75	145.24	3mを超える	- ~ -	-	-
	それ以外	1.00	2.86 ~ 10.64	100.00	それ以外	0.00 ~ 10.64	2.94	14.88	それ以外	1.00	5.00 ~ 11.18	100.00	それ以外	5.00 ~ 24.75	2.94	14.88
4	100kN/m ² を超える	1.00	0.00 ~ 2.36	136.82	3mを超える	- ~ -	-	-	100kN/m ² を超える	1.00	10.64 ~ 20.02	136.82	3mを超える	- ~ -	-	-
	それ以外	1.00	2.36 ~ 10.14	100.00	それ以外	0.00 ~ 10.14	2.46	12.42	それ以外	1.00	5.00 ~ 10.64	100.00	それ以外	5.00 ~ 20.02	2.46	12.42
5	100kN/m ² を超える	1.00	0.00 ~ 2.36	136.82	3mを超える	- ~ -	-	-	100kN/m ² を超える	1.00	10.64 ~ 20.02	136.82	3mを超える	- ~ -	-	-
	それ以外	1.00	2.36 ~ 10.14	100.00	それ以外	0.00 ~ 10.14	2.80	14.16	それ以外	1.00	5.00 ~ 10.64	100.00	それ以外	5.00 ~ 20.02	2.80	14.16
6	100kN/m ² を超える	-	- ~ -	-	3mを超える	- ~ -	-	-	100kN/m ² を超える	-	- ~ -	-	3mを超える	- ~ -	-	-
	それ以外	1.00	0.00 ~ 7.06	89.66	それ以外	0.00 ~ 7.06	1.93	9.76	それ以外	1.00	5.00 ~ 10.18	89.66	それ以外	5.00 ~ 10.18	1.93	9.76
7	100kN/m ² を超える	-	- ~ -	-	3mを超える	- ~ -	-	-	100kN/m ² を超える	-	- ~ -	-	3mを超える	- ~ -	-	-
	それ以外	1.00	0.00 ~ 5.88	73.65	それ以外	0.00 ~ 5.88	1.85	9.33	それ以外	1.00	5.00 ~ 6.80	73.65	それ以外	5.00 ~ 6.80	1.85	9.33
8	100kN/m ² を超える	1.00	0.00 ~ 0.52	107.69	3mを超える	- ~ -	-	-	100kN/m ² を超える	1.00	10.76 ~ 12.34	107.69	3mを超える	- ~ -	-	-
	それ以外	1.00	0.52 ~ 8.30	100.00	それ以外	0.00 ~ 8.30	2.09	10.55	それ以外	1.00	5.00 ~ 10.76	100.00	それ以外	5.00 ~ 12.34	2.09	10.55
9	100kN/m ² を超える	1.00	0.00 ~ 0.40	105.87	3mを超える	- ~ -	-	-	100kN/m ² を超える	1.00	11.06 ~ 12.34	105.87	3mを超える	- ~ -	-	-
	それ以外	1.00	0.40 ~ 8.18	100.00	それ以外	0.00 ~ 8.18	2.04	10.32	それ以外	1.00	5.00 ~ 11.06	100.00	それ以外	5.00 ~ 12.34	2.04	10.32
10	100kN/m ² を超える	-	- ~ -	-	3mを超える	- ~ -	-	-	100kN/m ² を超える	-	- ~ -	-	3mを超える	- ~ -	-	-
	それ以外	1.00	0.00 ~ 5.79	72.40	それ以外	0.00 ~ 5.79	1.79	9.05	それ以外	1.00	5.00 ~ 6.52	72.40	それ以外	5.00 ~ 6.52	1.79	9.05
	100kN/m ² を超える		~		3mを超える	~			100kN/m ² を超える		~		3mを超える	~		
	それ以外		~		それ以外	~			それ以外		~		それ以外	~		
	100kN/m ² を超える		~		3mを超える	~			100kN/m ² を超える		~		3mを超える	~		
	それ以外		~		それ以外	~			それ以外		~		それ以外	~		
	100kN/m ² を超える		~		3mを超える	~			100kN/m ² を超える		~		3mを超える	~		
	それ以外		~		それ以外	~			それ以外		~		それ以外	~		
	100kN/m ² を超える		~		3mを超える	~			100kN/m ² を超える		~		3mを超える	~		
	それ以外		~		それ以外	~			それ以外		~		それ以外	~		