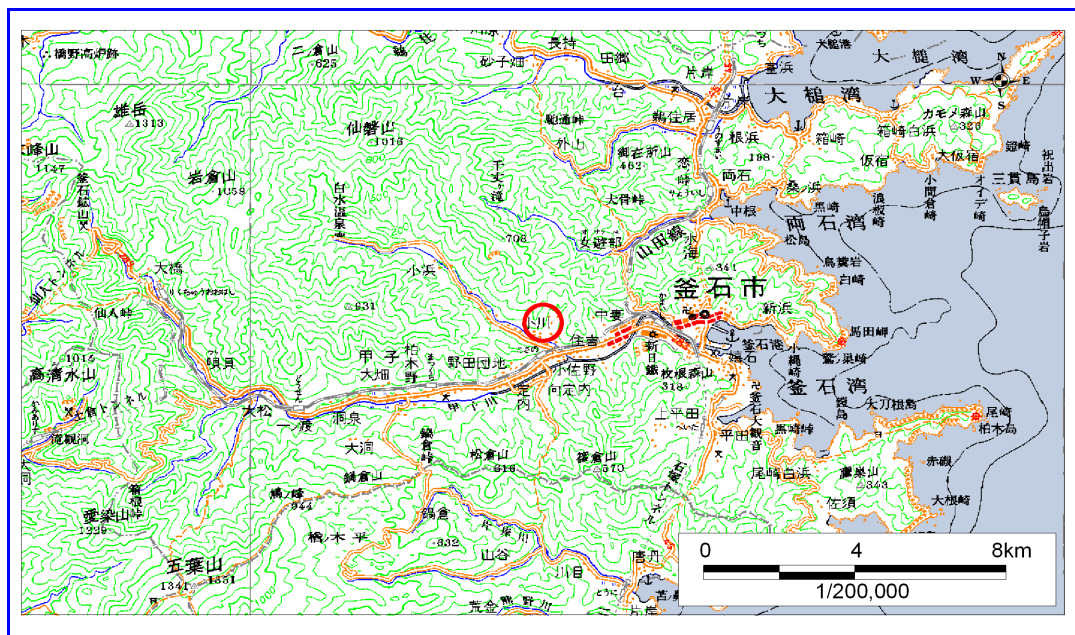


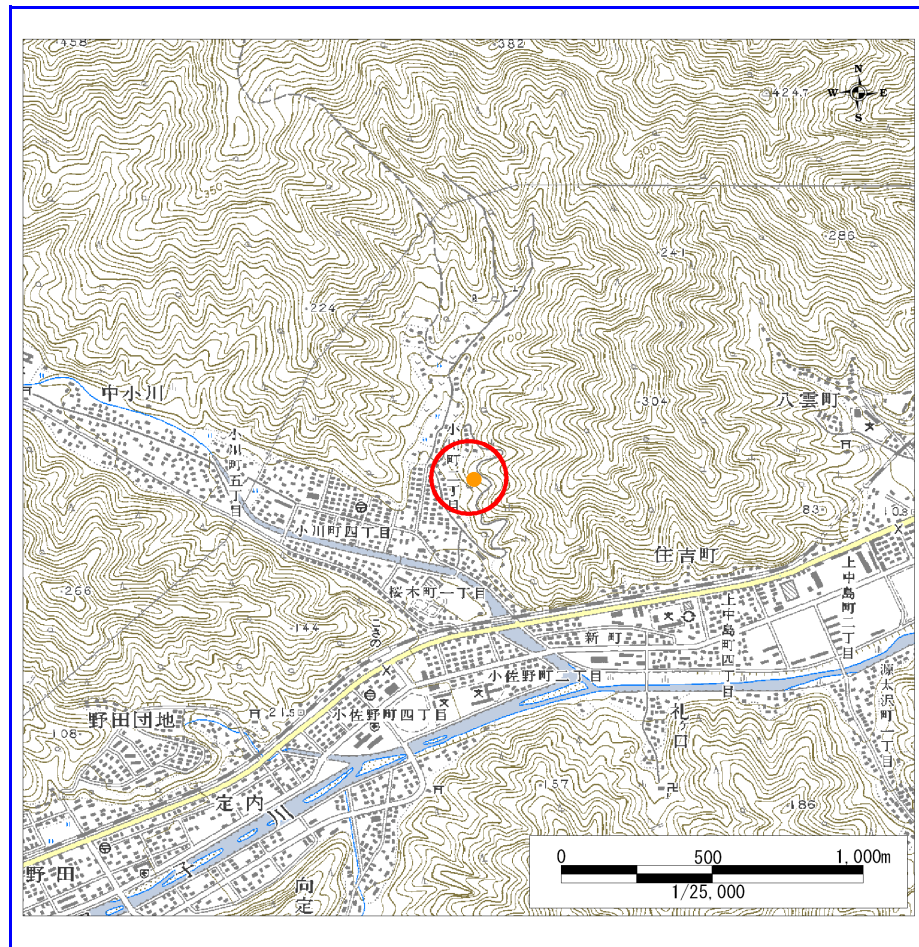
土砂災害防止に関する基礎調査(急傾斜地の崩壊)

表紙 概況、位置図

自然現象の種類	急傾斜地の崩壊
箇所番号	139B1043
箇所名	小川町一丁目-5
所在地	釜石市小川町一丁目
調査機関	釜石地方振興局



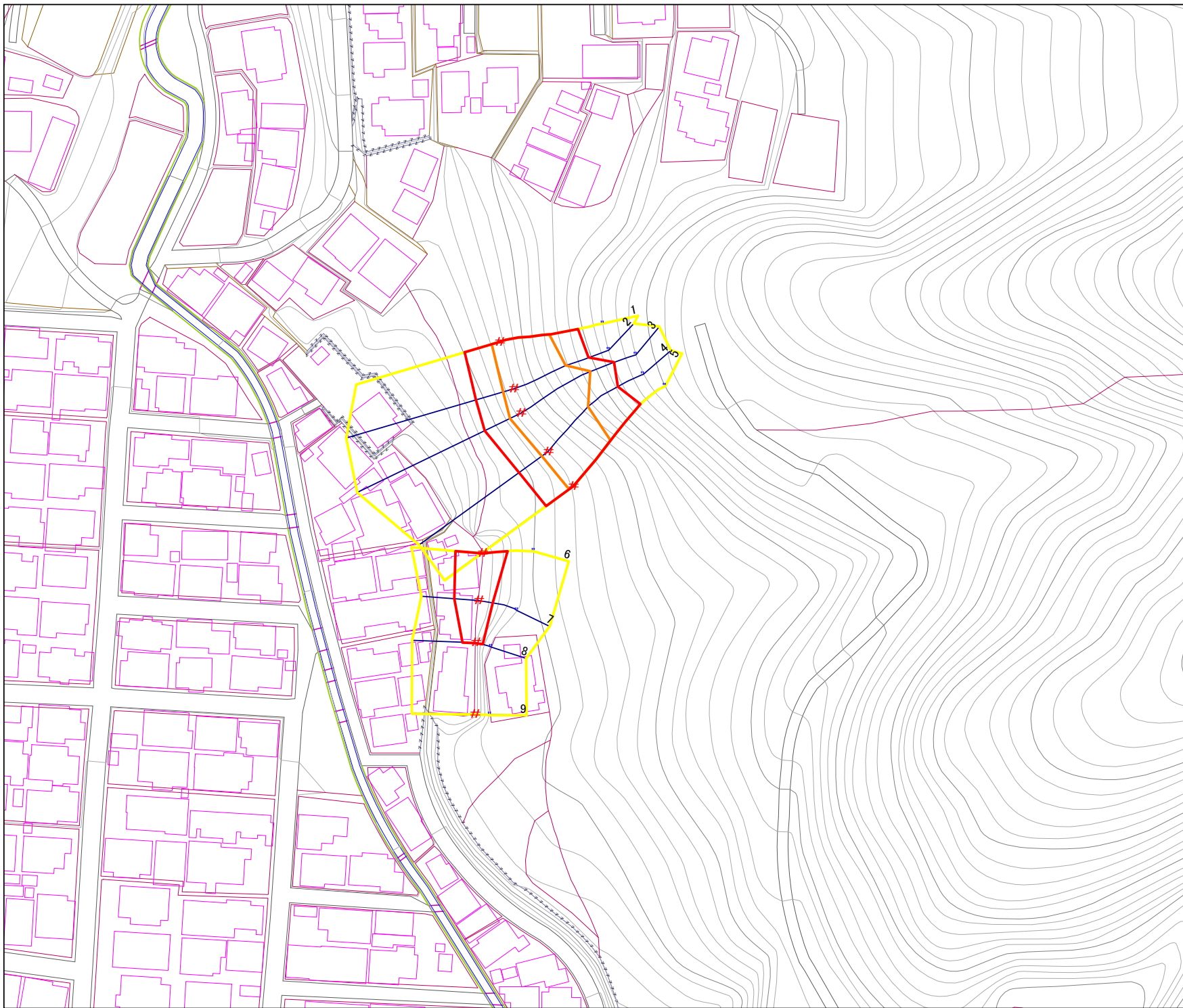
概況図 (S=1:200,000)



位置図 (S=1:25,000)

岩手県

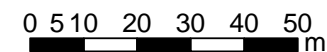
様式3-1
危害のおそれのある
土地等の設定図



凡例

- 上端
- ▲ 下端
- 著しい危害のおそれのある土地の区域
- 危害のおそれのある土地の区域
- 土石等の堆積高が3mを超える範囲
- 土石等の移動の力が100kN/m²を超える範囲
- 横断測線

1:1,000



急傾斜地の崩壊区域調書

様式3-2 建築物に作用すると想定される衝撃に関する事項 (1/1)

調査年度 平成15年度

急傾斜地の位置		139B1043			箇所名		小川町一丁目-5		所在地		釜石市小川町一丁目					
横断 測線 番号	急傾斜地の下端に隣接する土地									急傾斜地内						
	土石等の移動の高さと力の大きさ				土砂等の堆積高さと力の大きさ					土石等の移動の高さと力の大きさ				土砂等の堆積高さと力の大きさ		
	区分	高さ (m)	下端からの距離 (m)	力の大きさ (kN/m ²)	区分	下端からの水平 距離(m)	高さ (m)	力の大きさ (kN/m ²)	区分	高さ (m)	上端からの比高 (m)	力の大きさ (kN/m ²)	区分	上端からの比高 (m)	高さ (m)	力の大きさ (kN/m ²)
1	100kN/m ² を超える	1.00	0.00 ~ 2.21	134.39	3mを超える	- ~ -	-	-	100kN/m ² を超える	1.00	10.67 ~ 20.61	134.39	3mを超える	- ~ -	-	-
	それ以外	1.00	2.21 ~ 10.00	100.00	それ以外	0.00 ~ 10.00	2.61	13.97	それ以外	1.00	5.00 ~ 10.67	100.00	それ以外	5.00 ~ 20.61	2.61	13.97
2	100kN/m ² を超える	1.00	0.00 ~ 2.87	145.41	3mを超える	- ~ -	-	-	100kN/m ² を超える	1.00	10.66 ~ 24.00	145.41	3mを超える	- ~ -	-	-
	それ以外	1.00	2.87 ~ 10.65	100.00	それ以外	0.00 ~ 10.65	2.81	15.04	それ以外	1.00	5.00 ~ 10.66	100.00	それ以外	5.00 ~ 24.00	2.81	15.04
3	100kN/m ² を超える	1.00	0.00 ~ 3.13	149.87	3mを超える	0.00 ~ 0.11	3.06	16.36	100kN/m ² を超える	1.00	10.53 ~ 28.00	149.87	3mを超える	25.00 ~ 28.00	3.06	16.36
	それ以外	1.00	3.13 ~ 10.91	100.00	それ以外	0.11 ~ 10.91	3.00	16.05	それ以外	1.00	5.00 ~ 10.53	100.00	それ以外	5.00 ~ 25.00	3.00	16.05
4	100kN/m ² を超える	1.00	0.00 ~ 1.93	129.70	3mを超える	- ~ -	-	-	100kN/m ² を超える	1.00	11.35 ~ 21.90	129.70	3mを超える	- ~ -	-	-
	それ以外	1.00	1.93 ~ 9.71	100.00	それ以外	0.00 ~ 9.71	2.49	13.34	それ以外	1.00	5.00 ~ 11.35	100.00	それ以外	5.00 ~ 21.90	2.49	13.34
5	100kN/m ² を超える	1.00	0.00 ~ 1.42	121.62	3mを超える	- ~ -	-	-	100kN/m ² を超える	1.00	12.54 ~ 22.00	121.62	3mを超える	- ~ -	-	-
	それ以外	1.00	1.42 ~ 9.21	100.00	それ以外	0.00 ~ 9.21	2.40	12.84	それ以外	1.00	5.00 ~ 12.54	100.00	それ以外	5.00 ~ 22.00	2.40	12.84
6	100kN/m ² を超える	-	- ~ -	-	3mを超える	- ~ -	-	-	100kN/m ² を超える	-	- ~ -	-	3mを超える	- ~ -	-	-
	それ以外	1.00	0.00 ~ 7.42	94.73	それ以外	- ~ -	-	-	それ以外	1.00	5.00 ~ 9.83	94.73	それ以外	- ~ -	-	-
7	100kN/m ² を超える	-	- ~ -	-	3mを超える	- ~ -	-	-	100kN/m ² を超える	-	- ~ -	-	3mを超える	- ~ -	-	-
	それ以外	1.00	0.00 ~ 6.53	82.29	それ以外	- ~ -	-	-	それ以外	1.00	5.00 ~ 7.83	82.29	それ以外	- ~ -	-	-
8	100kN/m ² を超える	-	- ~ -	-	3mを超える	- ~ -	-	-	100kN/m ² を超える	-	- ~ -	-	3mを超える	- ~ -	-	-
	それ以外	1.00	0.00 ~ 3.53	44.69	それ以外	- ~ -	-	-	それ以外	1.00	5.00 ~ 8.69	44.69	それ以外	- ~ -	-	-
9	100kN/m ² を超える	-	- ~ -	-	3mを超える	- ~ -	-	-	100kN/m ² を超える	-	- ~ -	-	3mを超える	- ~ -	-	-
	それ以外	-	- ~ -	-	それ以外	- ~ -	-	-	それ以外	-	- ~ -	-	それ以外	- ~ -	-	-
	100kN/m ² を超える		~		3mを超える	~			100kN/m ² を超える		~		3mを超える	~		
	それ以外		~		それ以外	~			それ以外		~		それ以外	~		
	100kN/m ² を超える		~		3mを超える	~			100kN/m ² を超える		~		3mを超える	~		
	それ以外		~		それ以外	~			それ以外		~		それ以外	~		
	100kN/m ² を超える		~		3mを超える	~			100kN/m ² を超える		~		3mを超える	~		
	それ以外		~		それ以外	~			それ以外		~		それ以外	~		
	100kN/m ² を超える		~		3mを超える	~			100kN/m ² を超える		~		3mを超える	~		
	それ以外		~		それ以外	~			それ以外		~		それ以外	~		
	100kN/m ² を超える		~		3mを超える	~			100kN/m ² を超える		~		3mを超える	~		
	それ以外		~		それ以外	~			それ以外		~		それ以外	~		