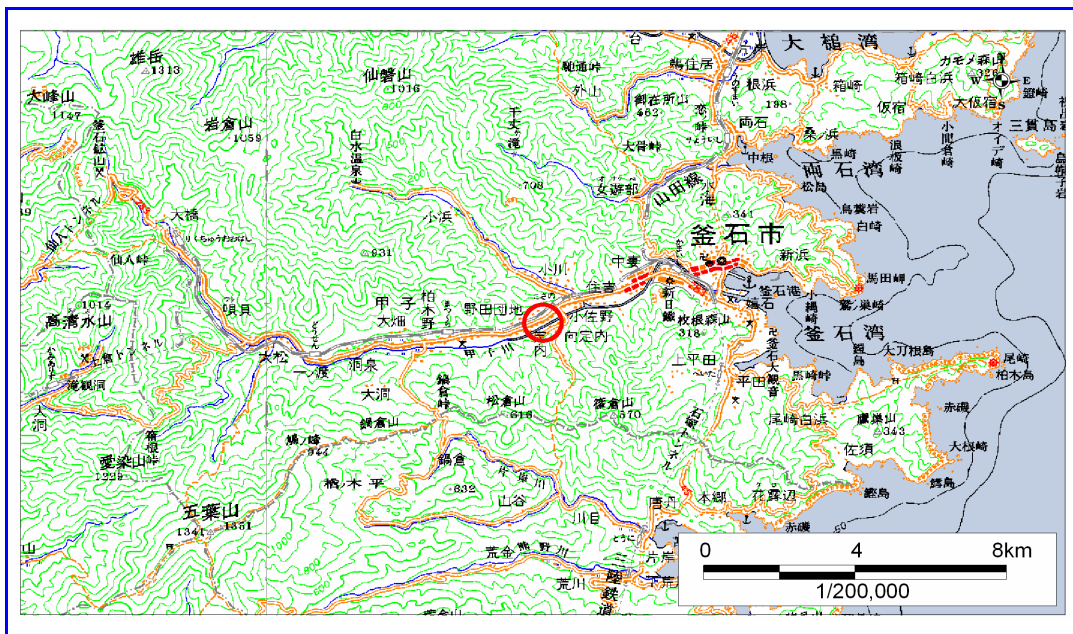


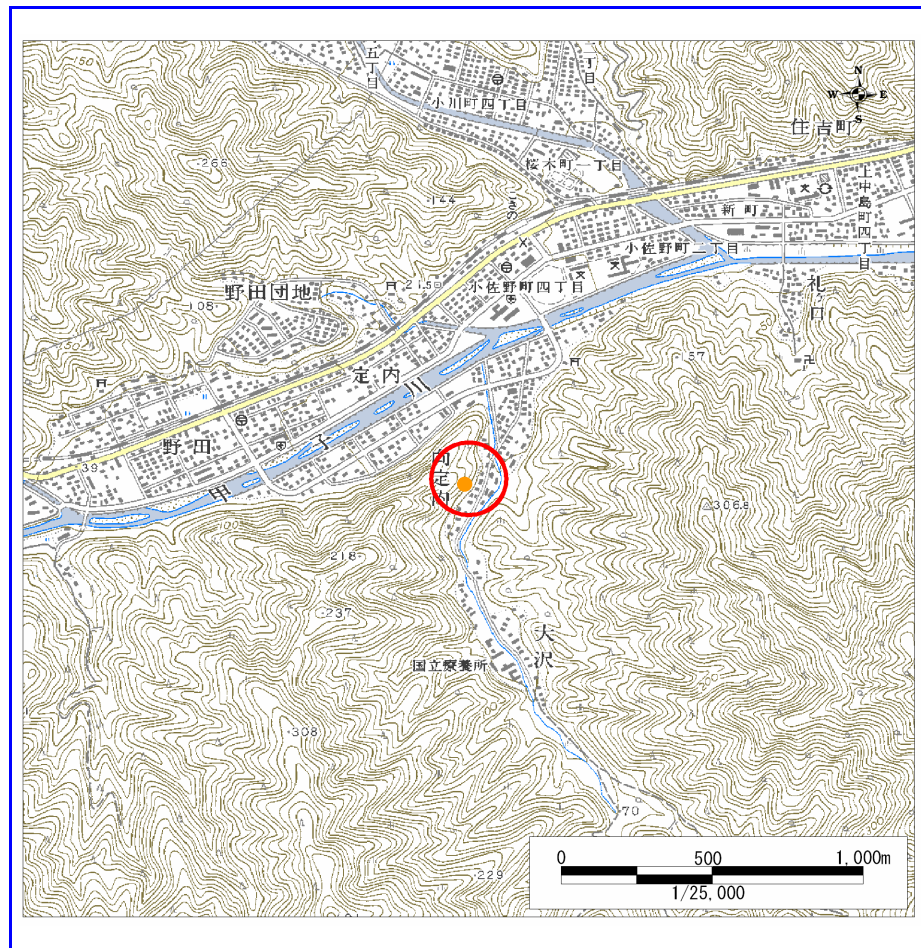
土砂災害防止に関する基礎調査(急傾斜地の崩壊)

表紙 概況、位置図

自然現象の種類	急傾斜地の崩壊
箇所番号	139A1047
箇所名	定内町四丁目-2
所在地	釜石市定内町四丁目
調査機関	釜石地方振興局



概況図 (S=1:200,000)



位置図 (S=1:25,000)

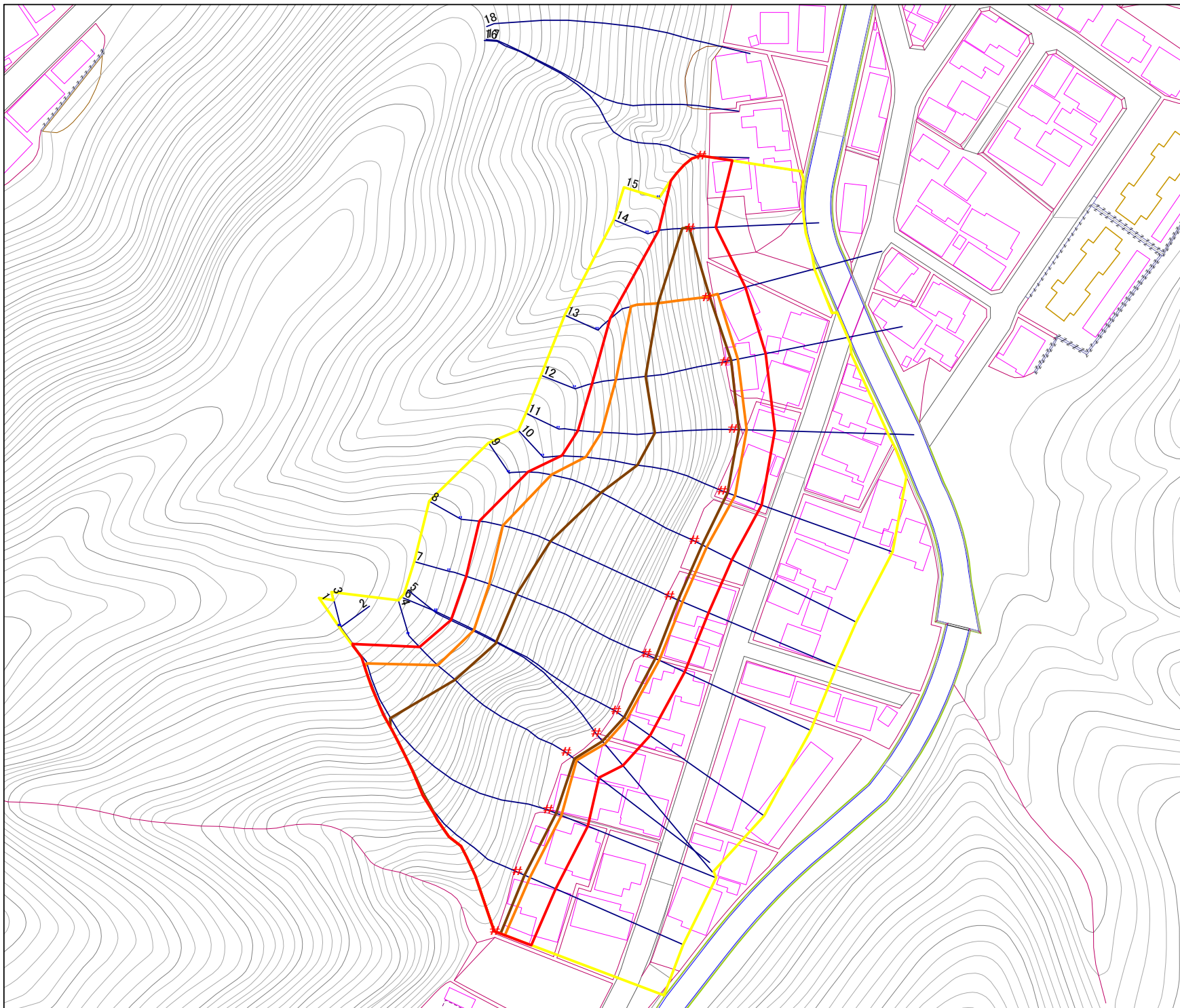
岩手県

様式3-1
危害のおそれのある
土地等の設定図



凡例

- 上端
- ▲ 下端
- 著しい危害のおそれのある土地の区域
- 危害のおそれのある土地の区域
- 土石等の堆積高が3mを超える範囲
- 土石等の移動の力が100kN/m²を超える範囲
- 横断測線



1:1,000
0 5 10 20 30 40 50 m

急傾斜地の崩壊区域調査

様式3-2 建築物に作用すると想定される衝撃に関する事項 (1/1)

調査年度	平成15年度
------	--------

急傾斜地の位置		139A1047				箇所名		定内町四丁目-2		所在地		釜石市定内町四丁目				
横断 測線 番号	急傾斜地の下端に隣接する土地								急傾斜地内							
	土石等の移動の高さと力の大きさ				土砂等の堆積高さと力の大きさ				土石等の移動の高さと力の大きさ				土砂等の堆積高さと力の大きさ			
	区分	高さ (m)	下端からの距離 (m)	力の大きさ (kN/m ²)	区分	下端からの水平 距離(m)	高さ (m)	力の大きさ (kN/m ²)	区分	高さ (m)	上端からの比高 (m)	力の大きさ (kN/m ²)	区分	上端からの比高 (m)	高さ (m)	力の大きさ (kN/m ²)
1	100kN/m ² を超える	1.00	0.00 ~ 3.21	151.26	3mを超える	0.00 ~ 1.93	3.82	20.43	100kN/m ² を超える	1.00	10.88 ~ 64.00	151.26	3mを超える	40.00 ~ 64.00	3.82	20.43
	それ以外	1.00	3.21 ~ 10.99	100.00	それ以外	1.93 ~ 10.99	3.00	16.05	それ以外	1.00	5.00 ~ 10.88	100.00	それ以外	5.00 ~ 40.00	3.00	16.05
2	100kN/m ² を超える	1.00	0.00 ~ 3.94	164.32	3mを超える	0.00 ~ 2.34	4.11	22.02	100kN/m ² を超える	1.00	10.56 ~ 69.03	164.32	3mを超える	25.00 ~ 69.03	4.11	22.02
	それ以外	1.00	3.94 ~ 11.72	100.00	それ以外	2.34 ~ 11.72	3.00	16.05	それ以外	1.00	5.00 ~ 10.56	100.00	それ以外	5.00 ~ 25.00	3.00	16.05
3	100kN/m ² を超える	1.00	0.00 ~ 4.07	166.74	3mを超える	0.00 ~ 2.49	4.24	22.70	100kN/m ² を超える	1.00	10.75 ~ 69.41	166.74	3mを超える	25.00 ~ 69.41	4.24	22.70
	それ以外	1.00	4.07 ~ 11.86	100.00	それ以外	2.49 ~ 11.86	3.00	16.05	それ以外	1.00	5.00 ~ 10.75	100.00	それ以外	5.00 ~ 25.00	3.00	16.05
4	100kN/m ² を超える	1.00	0.00 ~ 3.70	159.96	3mを超える	0.00 ~ 2.95	4.73	25.32	100kN/m ² を超える	1.00	12.97 ~ 61.09	159.96	3mを超える	20.00 ~ 61.09	4.73	25.32
	それ以外	1.00	3.70 ~ 11.48	100.00	それ以外	2.95 ~ 11.48	3.00	16.05	それ以外	1.00	5.00 ~ 12.97	100.00	それ以外	5.00 ~ 20.00	3.00	16.05
5	100kN/m ² を超える	1.00	0.00 ~ 3.84	162.54	3mを超える	0.00 ~ 2.88	4.64	24.83	100kN/m ² を超える	1.00	12.36 ~ 60.00	162.54	3mを超える	20.00 ~ 60.00	4.64	24.83
	それ以外	1.00	3.84 ~ 11.63	100.00	それ以外	2.88 ~ 11.63	3.00	16.05	それ以外	1.00	5.00 ~ 12.36	100.00	それ以外	5.00 ~ 20.00	3.00	16.05
6	100kN/m ² を超える	1.00	0.00 ~ 3.86	162.81	3mを超える	0.00 ~ 2.88	4.63	24.80	100kN/m ² を超える	1.00	12.33 ~ 61.16	162.81	3mを超える	20.00 ~ 61.16	4.63	24.80
	それ以外	1.00	3.86 ~ 11.64	100.00	それ以外	2.88 ~ 11.64	3.00	16.05	それ以外	1.00	5.00 ~ 12.33	100.00	それ以外	5.00 ~ 20.00	3.00	16.05
7	100kN/m ² を超える	1.00	0.00 ~ 3.96	164.72	3mを超える	0.00 ~ 2.80	4.54	24.31	100kN/m ² を超える	1.00	11.83 ~ 60.00	164.72	3mを超える	20.00 ~ 60.00	4.54	24.31
	それ以外	1.00	3.96 ~ 11.75	100.00	それ以外	2.80 ~ 11.75	3.00	16.05	それ以外	1.00	5.00 ~ 11.83	100.00	それ以外	5.00 ~ 20.00	3.00	16.05
8	100kN/m ² を超える	1.00	0.00 ~ 4.03	165.97	3mを超える	0.00 ~ 2.72	4.46	23.88	100kN/m ² を超える	1.00	11.45 ~ 60.00	165.97	3mを超える	25.00 ~ 60.00	4.46	23.88
	それ以外	1.00	4.03 ~ 11.81	100.00	それ以外	2.72 ~ 11.81	3.00	16.05	それ以外	1.00	5.00 ~ 11.45	100.00	それ以外	5.00 ~ 25.00	3.00	16.05
9	100kN/m ² を超える	1.00	0.00 ~ 3.99	165.33	3mを超える	0.00 ~ 2.66	4.40	23.55	100kN/m ² を超える	1.00	11.21 ~ 52.00	165.33	3mを超える	25.00 ~ 52.00	4.40	23.55
	それ以外	1.00	3.99 ~ 11.78	100.00	それ以外	2.66 ~ 11.78	3.00	16.05	それ以外	1.00	5.00 ~ 11.21	100.00	それ以外	5.00 ~ 25.00	3.00	16.05
10	100kN/m ² を超える	1.00	0.00 ~ 3.94	164.26	3mを超える	0.00 ~ 1.78	4.00	21.39	100kN/m ² を超える	1.00	11.25 ~ 48.00	164.26	3mを超える	25.00 ~ 48.00	4.00	21.39
	それ以外	1.00	3.94 ~ 11.72	100.00	それ以外	1.78 ~ 11.72	3.00	16.05	それ以外	1.00	5.00 ~ 11.25	100.00	それ以外	5.00 ~ 25.00	3.00	16.05
11	100kN/m ² を超える	1.00	0.00 ~ 3.89	163.49	3mを超える	0.00 ~ 1.76	3.98	21.28	100kN/m ² を超える	1.00	11.17 ~ 44.96	163.49	3mを超える	25.00 ~ 44.96	3.98	21.28
	それ以外	1.00	3.89 ~ 11.68	100.00	それ以外	1.76 ~ 11.68	3.00	16.05	それ以外	1.00	5.00 ~ 11.17	100.00	それ以外	5.00 ~ 25.00	3.00	16.05
12	100kN/m ² を超える	1.00	0.00 ~ 3.73	160.56	3mを超える	0.00 ~ 1.88	4.09	21.87	100kN/m ² を超える	1.00	11.68 ~ 42.00	160.56	3mを超える	20.00 ~ 42.00	4.09	21.87
	それ以外	1.00	3.73 ~ 11.52	100.00	それ以外	1.88 ~ 11.52	3.00	16.05	それ以外	1.00	5.00 ~ 11.68	100.00	それ以外	5.00 ~ 20.00	3.00	16.05
13	100kN/m ² を超える	1.00	0.00 ~ 3.30	152.88	3mを超える	0.00 ~ 0.93	3.60	19.25	100kN/m ² を超える	1.00	12.15 ~ 34.00	152.88	3mを超える	20.00 ~ 34.00	3.60	19.25
	それ以外	1.00	3.30 ~ 11.08	100.00	それ以外	0.93 ~ 11.08	3.00	16.05	それ以外	1.00	5.00 ~ 12.15	100.00	それ以外	5.00 ~ 20.00	3.00	16.05
14	100kN/m ² を超える	-	- ~ -	-	3mを超える	0.00 ~ 0.17	3.16	16.91	100kN/m ² を超える	-	- ~ -	-	3mを超える	15.00 ~ 17.82	3.16	16.91
	それ以外	1.00	0.00 ~ 7.19	91.44	それ以外	0.17 ~ 7.19	3.00	16.05	それ以外	1.00	5.00 ~ 17.82	91.44	それ以外	5.00 ~ 15.00	3.00	16.05
15	100kN/m ² を超える	1.00	0.00 ~ 1.11	116.68	3mを超える	- ~ -	-	-	100kN/m ² を超える	1.00	10.65 ~ 14.00	116.68	3mを超える	- ~ -	-	-
	それ以外	1.00	1.11 ~ 8.89	100.00	それ以外	0.00 ~ 8.89	2.27	12.12	それ以外	1.00	5.00 ~ 10.65	100.00	それ以外	5.00 ~ 14.00	2.27	12.12