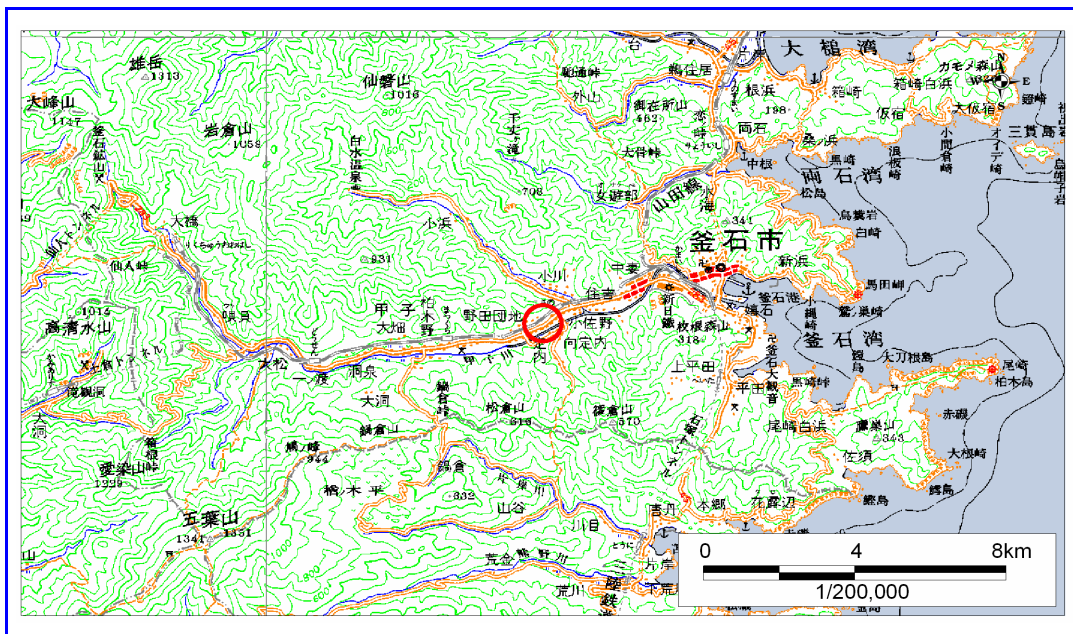


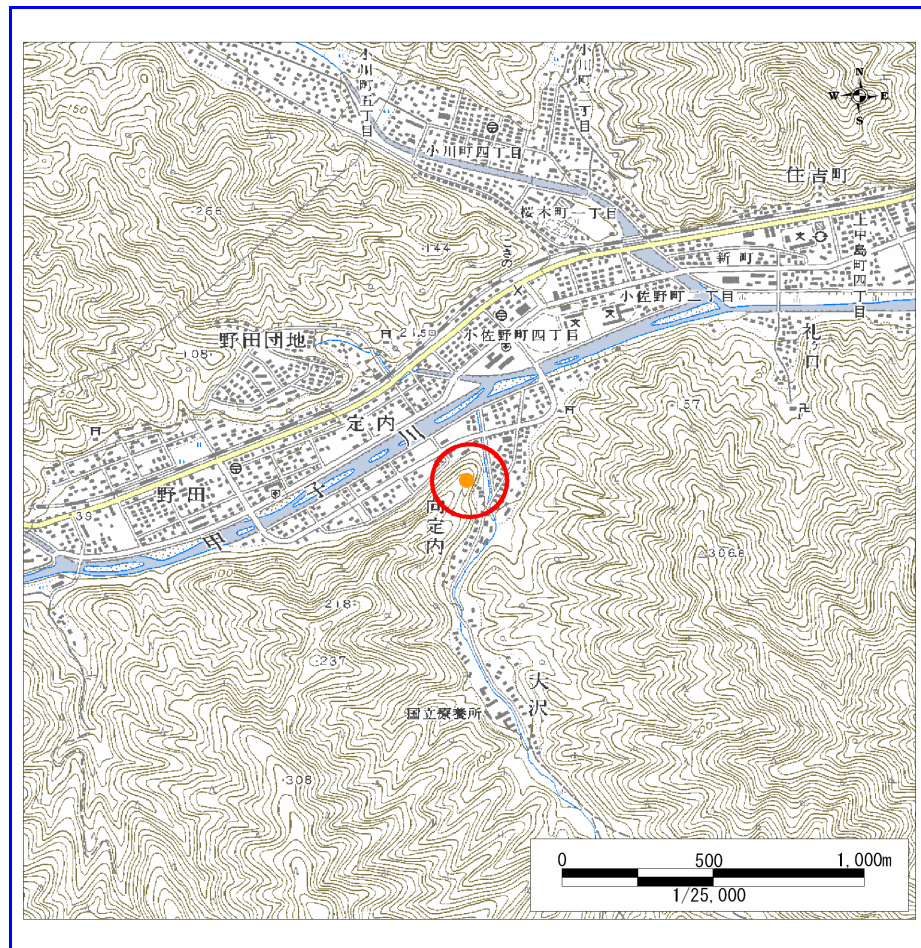
土砂災害防止に関する基礎調査(急傾斜地の崩壊)

表紙 概況、位置図

自然現象の種類	急傾斜地の崩壊
箇所番号	139A1046
箇所名	定内町四丁目-1
所在地	釜石市定内町四丁目
調査機関	釜石地方振興局



概況図 (S=1:200,000)



位置図 (S=1:25,000)

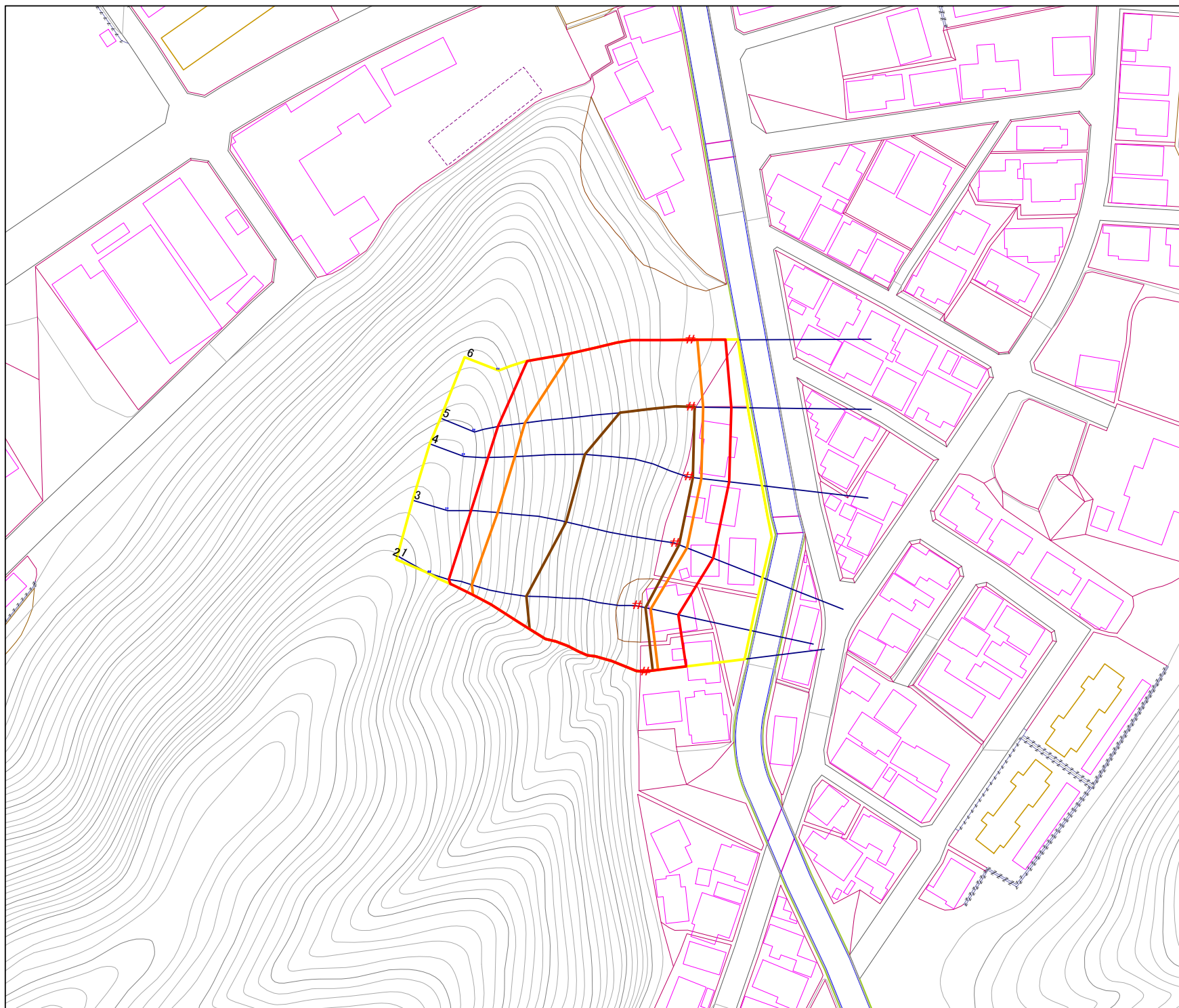
岩手県

様式3-1
危害のおそれのある
土地等の設定図

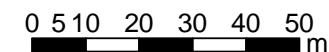


凡例

- 上端
- ▲ 下端
- 著しい危害のおそれのある土地の区域
- 危害のおそれのある土地の区域
- 土石等の堆積高が3mを超える範囲
- 土石等の移動の力が100kN/m²を超える範囲
- 横断測線



1:1,000



急傾斜地の崩壊区域調書

様式3-2 建築物に作用すると想定される衝撃に関する事項(1/1)

調査年度 平成15年度

急傾斜地の位置		箇所番号		139A1046		箇所名		定内町四丁目-1		所在地		釜石市定内町四丁目				
横断 測線 番号	急傾斜地の下端に隣接する土地								急傾斜地内							
	土石等の移動の高さと力の大きさ				土砂等の堆積高さと力の大きさ				土石等の移動の高さと力の大きさ				土砂等の堆積高さと力の大きさ			
	区分	高さ (m)	下端からの距離 (m)	力の大きさ (kN/m ²)	区分	下端からの水平 距離(m)	高さ (m)	力の大きさ (kN/m ²)	区分	高さ (m)	上端からの比高 (m)	力の大きさ (kN/m ²)	区分	上端からの比高 (m)	高さ (m)	力の大きさ (kN/m ²)
1	100kN/m ² を超える	1.00	0.00 ~ 3.82	162.22	3mを超える	0.00 ~ 2.30	4.08	21.85	100kN/m ² を超える	1.00	10.54 ~ 52.05	162.22	3mを超える	25.00 ~ 52.05	4.08	21.85
	それ以外	1.00	3.82 ~ 11.61	100.00	それ以外	2.30 ~ 11.61	3.00	16.05	それ以外	1.00	5.00 ~ 10.54	100.00	それ以外	5.00 ~ 25.00	3.00	16.05
2	100kN/m ² を超える	1.00	0.00 ~ 4.01	165.71	3mを超える	0.00 ~ 2.59	4.33	23.18	100kN/m ² を超える	1.00	10.98 ~ 52.70	165.71	3mを超える	25.00 ~ 52.70	4.33	23.18
	それ以外	1.00	4.01 ~ 11.80	100.00	それ以外	2.59 ~ 11.80	3.00	16.05	それ以外	1.00	5.00 ~ 10.98	100.00	それ以外	5.00 ~ 25.00	3.00	16.05
3	100kN/m ² を超える	1.00	0.00 ~ 3.65	159.13	3mを超える	0.00 ~ 1.30	3.63	19.41	100kN/m ² を超える	1.00	10.54 ~ 48.00	159.13	3mを超える	25.00 ~ 48.00	3.63	19.41
	それ以外	1.00	3.65 ~ 11.44	100.00	それ以外	1.30 ~ 11.44	3.00	16.05	それ以外	1.00	5.00 ~ 10.54	100.00	それ以外	5.00 ~ 25.00	3.00	16.05
4	100kN/m ² を超える	1.00	0.00 ~ 3.60	158.20	3mを超える	0.00 ~ 1.28	3.61	19.32	100kN/m ² を超える	1.00	10.55 ~ 46.78	158.20	3mを超える	25.00 ~ 46.78	3.61	19.32
	それ以外	1.00	3.60 ~ 11.38	100.00	それ以外	1.28 ~ 11.38	3.00	16.05	それ以外	1.00	5.00 ~ 10.55	100.00	それ以外	5.00 ~ 25.00	3.00	16.05
5	100kN/m ² を超える	1.00	0.00 ~ 3.52	156.75	3mを超える	0.00 ~ 1.24	3.59	19.21	100kN/m ² を超える	1.00	10.57 ~ 44.28	156.75	3mを超える	30.00 ~ 44.28	3.59	19.21
	それ以外	1.00	3.52 ~ 11.30	100.00	それ以外	1.24 ~ 11.30	3.00	16.05	それ以外	1.00	5.00 ~ 10.57	100.00	それ以外	5.00 ~ 30.00	3.00	16.05
6	100kN/m ² を超える	1.00	0.00 ~ 2.09	132.35	3mを超える	- ~ -	-	-	100kN/m ² を超える	1.00	12.14 ~ 32.00	132.35	3mを超える	- ~ -	-	-
	それ以外	1.00	2.09 ~ 9.87	100.00	それ以外	0.00 ~ 9.87	2.83	15.12	それ以外	1.00	5.00 ~ 12.14	100.00	それ以外	5.00 ~ 32.00	2.83	15.12
	100kN/m ² を超える		~		3mを超える	~			100kN/m ² を超える		~		3mを超える	~		
	それ以外		~		それ以外	~			それ以外		~		それ以外	~		
	100kN/m ² を超える		~		3mを超える	~			100kN/m ² を超える		~		3mを超える	~		
	それ以外		~		それ以外	~			それ以外		~		それ以外	~		
	100kN/m ² を超える		~		3mを超える	~			100kN/m ² を超える		~		3mを超える	~		
	それ以外		~		それ以外	~			それ以外		~		それ以外	~		
	100kN/m ² を超える		~		3mを超える	~			100kN/m ² を超える		~		3mを超える	~		
	それ以外		~		それ以外	~			それ以外		~		それ以外	~		
	100kN/m ² を超える		~		3mを超える	~			100kN/m ² を超える		~		3mを超える	~		
	それ以外		~		それ以外	~			それ以外		~		それ以外	~		
	100kN/m ² を超える		~		3mを超える	~			100kN/m ² を超える		~		3mを超える	~		
	それ以外		~		それ以外	~			それ以外		~		それ以外	~		
	100kN/m ² を超える		~		3mを超える	~			100kN/m ² を超える		~		3mを超える	~		
	それ以外		~		それ以外	~			それ以外		~		それ以外	~		