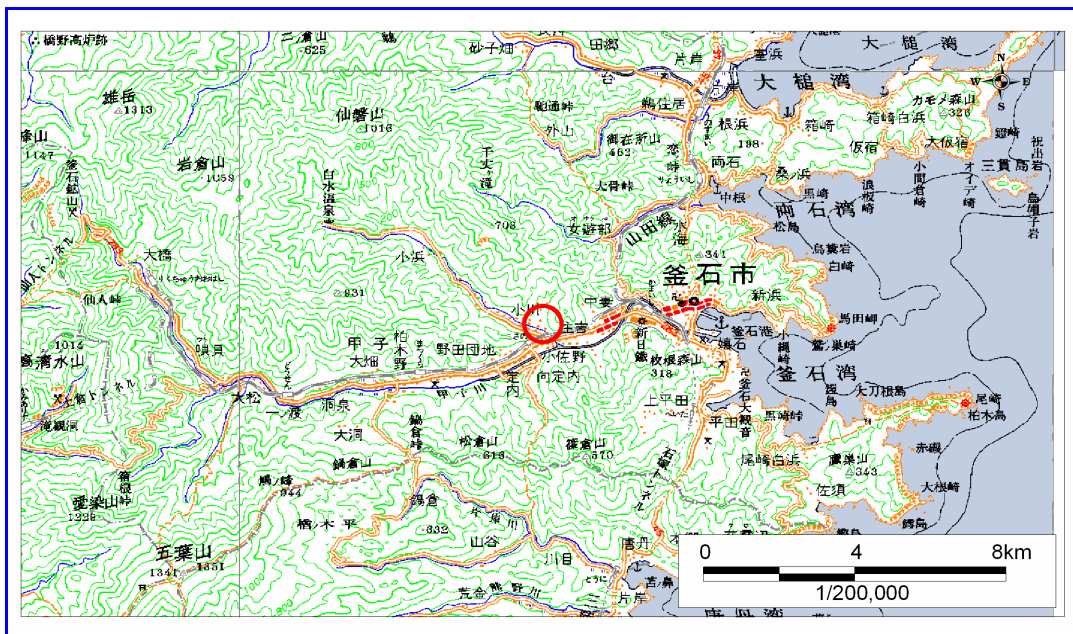


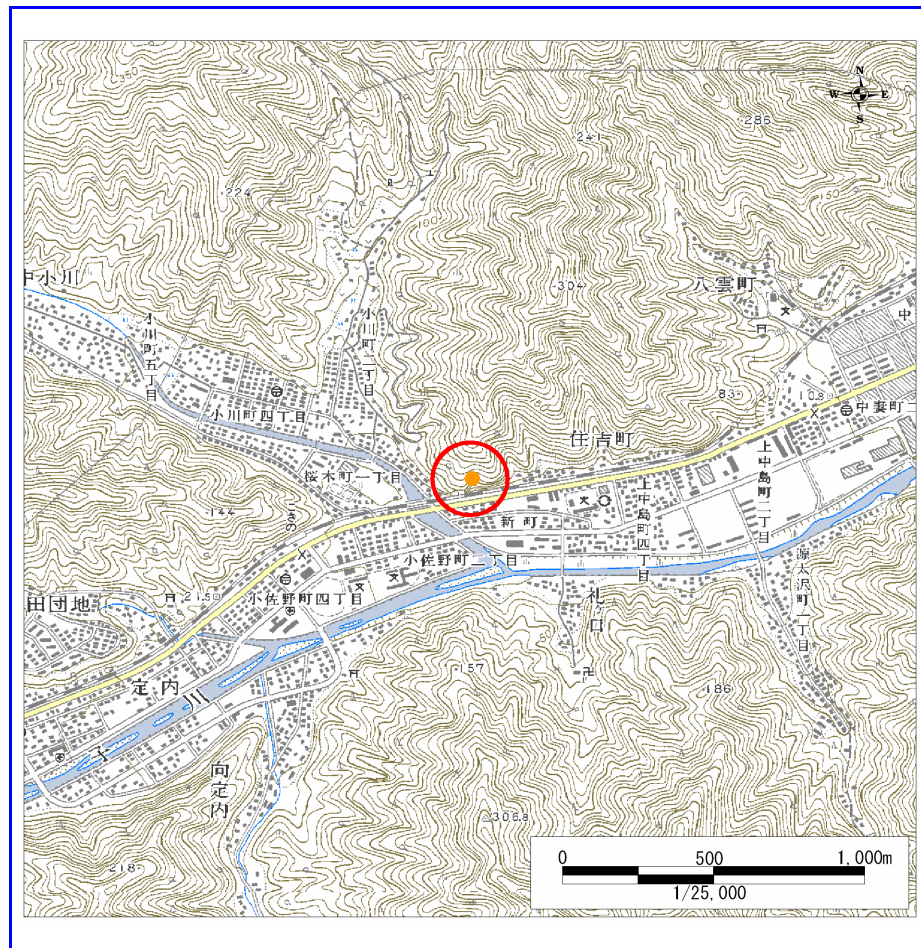
# 土砂災害防止に関する基礎調査(急傾斜地の崩壊)

表紙 概況、位置図

自然現象の種類	急傾斜地の崩壊
箇所番号	139A1018
箇所名	新町
所在地	釜石市新町
調査機関	釜石地方振興局



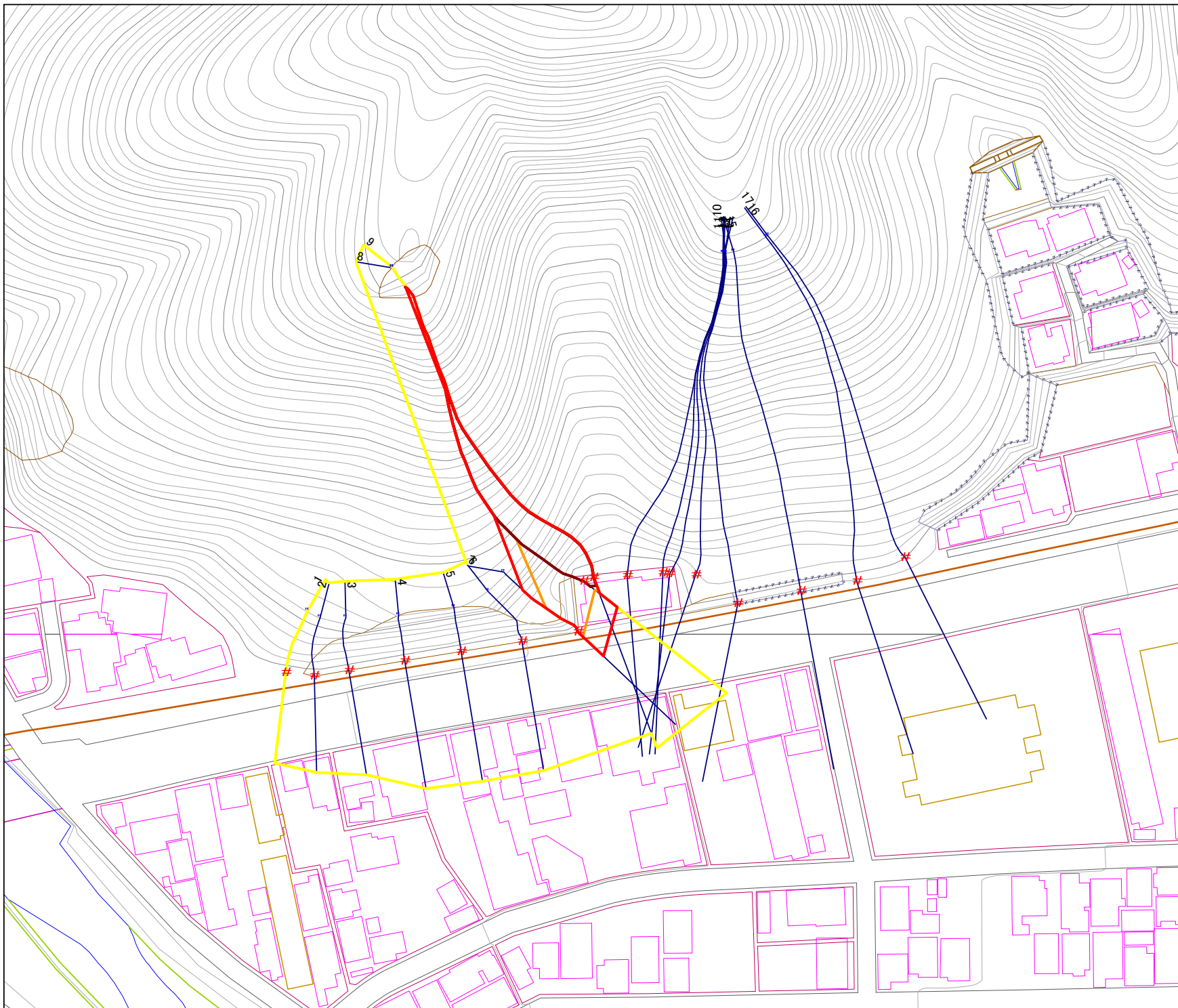
概況図 (S=1:200,000)



位置図 (S=1:25,000)

岩手県

様式3-1  
危害のおそれのある  
土地等の設定図

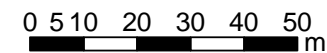


凡例

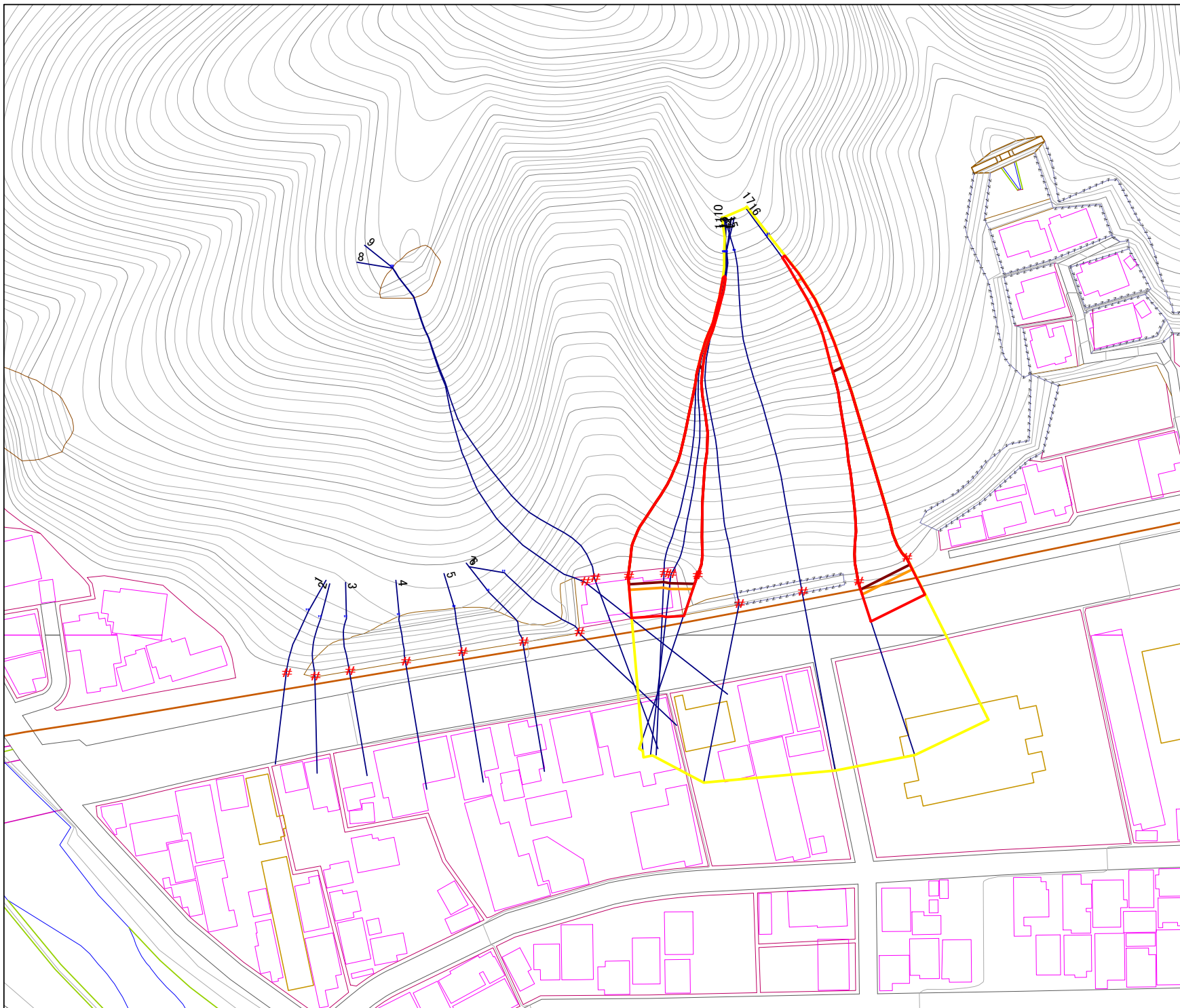
- 上端
- ▲ 下端
- ▭ 著しい危害のおそれのある土地の区域
- ▭ 危害のおそれのある土地の区域
- ▭ 土石等の堆積高が3mを超える範囲
- ▭ 土石等の移動の力が100kN/m<sup>2</sup>を超える範囲
- 横断測線

※対策施設の評価基準が未確定のため  
著しい危害のおそれのある土地の  
設定を一部保留

1:1,000



### 様式3-1 危害のおそれのある 土地等の設定図

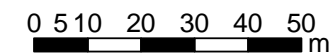


#### 凡例

- 上端
- ▲ 下端
- 著しい危害のおそれのある土地の区域
- 危害のおそれのある土地の区域
- 土石等の堆積高が3mを超える範囲
- 土石等の移動の力が100kN/m<sup>2</sup>を超える範囲
- 横断測線

※対策施設の評価基準が未確定のため  
著しい危害のおそれのある土地の  
設定を一部保留

1:1,000



# 急傾斜地の崩壊区域調査

様式3-2 建築物に作用すると想定される衝撃に関する事項(1/2)

調査年度

平成15年度

急傾斜地の位置		139A1018				箇所名				新町				所在地				釜石市新町						
横断 測線 番号	急傾斜地の下端に隣接する土地										急傾斜地内													
	土石等の移動の高さと力の大きさ					土砂等の堆積高さと力の大きさ					土石等の移動の高さと力の大きさ					土砂等の堆積高さと力の大きさ								
	区分	高さ (m)	下端からの距離 (m)	力の大きさ (kN/m <sup>2</sup> )	区分	下端からの水平 距離(m)	高さ (m)	力の大きさ (kN/m <sup>2</sup> )	区分	高さ (m)	上端からの比高 (m)	力の大きさ (kN/m <sup>2</sup> )	区分	上端からの比高 (m)	高さ (m)	力の大きさ (kN/m <sup>2</sup> )								
1	100kN/m <sup>2</sup> を超える	-	-	~	-	3mを超える	-	~	-	-	100kN/m <sup>2</sup> を超える	-	-	~	-	3mを超える	-	~	-	-				
	それ以外	-	-	~	-	それ以外	-	~	-	-	それ以外	-	-	~	-	それ以外	-	~	-	-				
2	100kN/m <sup>2</sup> を超える	-	-	~	-	3mを超える	-	~	-	-	100kN/m <sup>2</sup> を超える	-	-	~	-	3mを超える	-	~	-	-				
	それ以外	-	-	~	-	それ以外	-	~	-	-	それ以外	-	-	~	-	それ以外	-	~	-	-				
3	100kN/m <sup>2</sup> を超える	-	-	~	-	3mを超える	-	~	-	-	100kN/m <sup>2</sup> を超える	-	-	~	-	3mを超える	-	~	-	-				
	それ以外	-	-	~	-	それ以外	-	~	-	-	それ以外	-	-	~	-	それ以外	-	~	-	-				
4	100kN/m <sup>2</sup> を超える	-	-	~	-	3mを超える	-	~	-	-	100kN/m <sup>2</sup> を超える	-	-	~	-	3mを超える	-	~	-	-				
	それ以外	-	-	~	-	それ以外	-	~	-	-	それ以外	-	-	~	-	それ以外	-	~	-	-				
5	100kN/m <sup>2</sup> を超える	-	-	~	-	3mを超える	-	~	-	-	100kN/m <sup>2</sup> を超える	-	-	~	-	3mを超える	-	~	-	-				
	それ以外	-	-	~	-	それ以外	-	~	-	-	それ以外	-	-	~	-	それ以外	-	~	-	-				
6	100kN/m <sup>2</sup> を超える	-	-	~	-	3mを超える	-	~	-	-	100kN/m <sup>2</sup> を超える	-	-	~	-	3mを超える	-	~	-	-				
	それ以外	-	-	~	-	それ以外	-	~	-	-	それ以外	-	-	~	-	それ以外	-	~	-	-				
7	100kN/m <sup>2</sup> を超える	1.00	0.00	~	1.87	128.73	3mを超える	-	~	-	-	100kN/m <sup>2</sup> を超える	1.00	10.75	~	18.53	128.73	3mを超える	-	~	-			
	それ以外	1.00	1.87	~	9.65	100.00	それ以外	0.00	~	9.65	2.27	12.15	それ以外	1.00	5.00	~	10.75	100.00	それ以外	5.00	~	18.53	2.27	12.15
8	100kN/m <sup>2</sup> を超える	1.00	0.00	~	3.84	162.61	3mを超える	0.00	~	2.26	4.05	21.67	100kN/m <sup>2</sup> を超える	1.00	10.53	~	82.17	162.61	3mを超える	25.00	~	82.17	4.05	21.67
	それ以外	1.00	3.84	~	11.63	100.00	それ以外	2.26	~	11.63	3.00	16.05	それ以外	1.00	5.00	~	10.53	100.00	それ以外	5.00	~	25.00	3.00	16.05
9	100kN/m <sup>2</sup> を超える	1.00	0.00	~	3.83	162.43	3mを超える	0.00	~	2.25	4.04	21.64	100kN/m <sup>2</sup> を超える	1.00	10.53	~	81.45	162.43	3mを超える	25.00	~	81.45	4.04	21.64
	それ以外	1.00	3.83	~	11.62	100.00	それ以外	2.25	~	11.62	3.00	16.05	それ以外	1.00	5.00	~	10.53	100.00	それ以外	5.00	~	25.00	3.00	16.05
10	100kN/m <sup>2</sup> を超える	1.00	0.00	~	3.67	159.40	3mを超える	0.00	~	2.15	3.97	21.25	100kN/m <sup>2</sup> を超える	1.00	10.56	~	69.79	159.40	3mを超える	30.00	~	69.79	3.97	21.25
	それ以外	1.00	3.67	~	11.45	100.00	それ以外	2.15	~	11.45	3.00	16.05	それ以外	1.00	5.00	~	10.56	100.00	それ以外	5.00	~	30.00	3.00	16.05
11	100kN/m <sup>2</sup> を超える	1.00	0.00	~	3.82	162.25	3mを超える	0.00	~	2.25	4.04	21.64	100kN/m <sup>2</sup> を超える	1.00	10.53	~	70.01	162.25	3mを超える	25.00	~	70.01	4.04	21.64
	それ以外	1.00	3.82	~	11.61	100.00	それ以外	2.25	~	11.61	3.00	16.05	それ以外	1.00	5.00	~	10.53	100.00	それ以外	5.00	~	25.00	3.00	16.05
12	100kN/m <sup>2</sup> を超える	1.00	0.00	~	3.85	162.64	3mを超える	0.00	~	2.27	4.06	21.70	100kN/m <sup>2</sup> を超える	1.00	10.53	~	70.74	162.64	3mを超える	25.00	~	70.74	4.06	21.70
	それ以外	1.00	3.85	~	11.63	100.00	それ以外	2.27	~	11.63	3.00	16.05	それ以外	1.00	5.00	~	10.53	100.00	それ以外	5.00	~	25.00	3.00	16.05
13	100kN/m <sup>2</sup> を超える	1.00	0.00	~	3.76	161.02	3mを超える	0.00	~	2.21	4.01	21.47	100kN/m <sup>2</sup> を超える	1.00	10.53	~	68.54	161.02	3mを超える	25.00	~	68.54	4.01	21.47
	それ以外	1.00	3.76	~	11.54	100.00	それ以外	2.21	~	11.54	3.00	16.05	それ以外	1.00	5.00	~	10.53	100.00	それ以外	5.00	~	25.00	3.00	16.05
14	100kN/m <sup>2</sup> を超える	-	-	~	-	-	3mを超える	-	~	-	-	-	100kN/m <sup>2</sup> を超える	-	-	~	-	-	3mを超える	-	~	-	-	-
	それ以外	-	-	~	-	-	それ以外	-	~	-	-	-	それ以外	-	-	~	-	-	それ以外	-	~	-	-	-
15	100kN/m <sup>2</sup> を超える	-	-	~	-	-	3mを超える	-	~	-	-	-	100kN/m <sup>2</sup> を超える	-	-	~	-	-	3mを超える	-	~	-	-	-
	それ以外	-	-	~	-	-	それ以外	-	~	-	-	-	それ以外	-	-	~	-	-	それ以外	-	~	-	-	-

## 急傾斜地の崩壊区域調査

様式3-2 建築物に作用すると想定される衝撃に関する事項(2/2)

調査年度 平成15年度

急傾斜地の位置		139A1018				箇所名				新町		所在地				釜石市新町			
横断 測線 番号	急傾斜地の下端に隣接する土地								急傾斜地内										
	土石等の移動の高さと力の大きさ				土砂等の堆積高さと力の大きさ				土石等の移動の高さと力の大きさ				土砂等の堆積高さと力の大きさ						
	区分	高さ (m)	下端からの距離 (m)	力の大きさ (kN/m <sup>2</sup> )	区分	下端からの水平 距離(m)	高さ (m)	力の大きさ (kN/m <sup>2</sup> )	区分	高さ (m)	上端からの比高 (m)	力の大きさ (kN/m <sup>2</sup> )	区分	上端からの比高 (m)	高さ (m)	力の大きさ (kN/m <sup>2</sup> )			
16	100kN/m <sup>2</sup> を超える	1.00	0.00 ~ 3.55	157.32	3mを超える	0.00 ~ 2.09	3.93	21.01	100kN/m <sup>2</sup> を超える	1.00	10.62 ~ 72.33	157.32	3mを超える	30.00 ~ 72.33	3.93	21.01			
	それ以外	1.00	3.55 ~ 11.33	100.00	それ以外	2.09 ~ 11.33	3.00	16.05	それ以外	1.00	5.00 ~ 10.62	100.00	それ以外	5.00 ~ 30.00	3.00	16.05			
17	100kN/m <sup>2</sup> を超える	1.00	0.00 ~ 3.52	156.82	3mを超える	0.00 ~ 2.07	3.92	20.96	100kN/m <sup>2</sup> を超える	1.00	10.63 ~ 70.00	156.82	3mを超える	30.00 ~ 70.00	3.92	20.96			
	それ以外	1.00	3.52 ~ 11.31	100.00	それ以外	2.07 ~ 11.31	3.00	16.05	それ以外	1.00	5.00 ~ 10.63	100.00	それ以外	5.00 ~ 30.00	3.00	16.05			
	100kN/m <sup>2</sup> を超える		~		3mを超える	~			100kN/m <sup>2</sup> を超える		~		3mを超える	~					
	それ以外		~		それ以外	~			それ以外		~		それ以外	~					
	100kN/m <sup>2</sup> を超える		~		3mを超える	~			100kN/m <sup>2</sup> を超える		~		3mを超える	~					
	それ以外		~		それ以外	~			それ以外		~		それ以外	~					
	100kN/m <sup>2</sup> を超える		~		3mを超える	~			100kN/m <sup>2</sup> を超える		~		3mを超える	~					
	それ以外		~		それ以外	~			それ以外		~		それ以外	~					
	100kN/m <sup>2</sup> を超える		~		3mを超える	~			100kN/m <sup>2</sup> を超える		~		3mを超える	~					
	それ以外		~		それ以外	~			それ以外		~		それ以外	~					
	100kN/m <sup>2</sup> を超える		~		3mを超える	~			100kN/m <sup>2</sup> を超える		~		3mを超える	~					
	それ以外		~		それ以外	~			それ以外		~		それ以外	~					
	100kN/m <sup>2</sup> を超える		~		3mを超える	~			100kN/m <sup>2</sup> を超える		~		3mを超える	~					
	それ以外		~		それ以外	~			それ以外		~		それ以外	~					
	100kN/m <sup>2</sup> を超える		~		3mを超える	~			100kN/m <sup>2</sup> を超える		~		3mを超える	~					
	それ以外		~		それ以外	~			それ以外		~		それ以外	~					
	100kN/m <sup>2</sup> を超える		~		3mを超える	~			100kN/m <sup>2</sup> を超える		~		3mを超える	~					
	それ以外		~		それ以外	~			それ以外		~		それ以外	~					
	100kN/m <sup>2</sup> を超える		~		3mを超える	~			100kN/m <sup>2</sup> を超える		~		3mを超える	~					
	それ以外		~		それ以外	~			それ以外		~		それ以外	~					