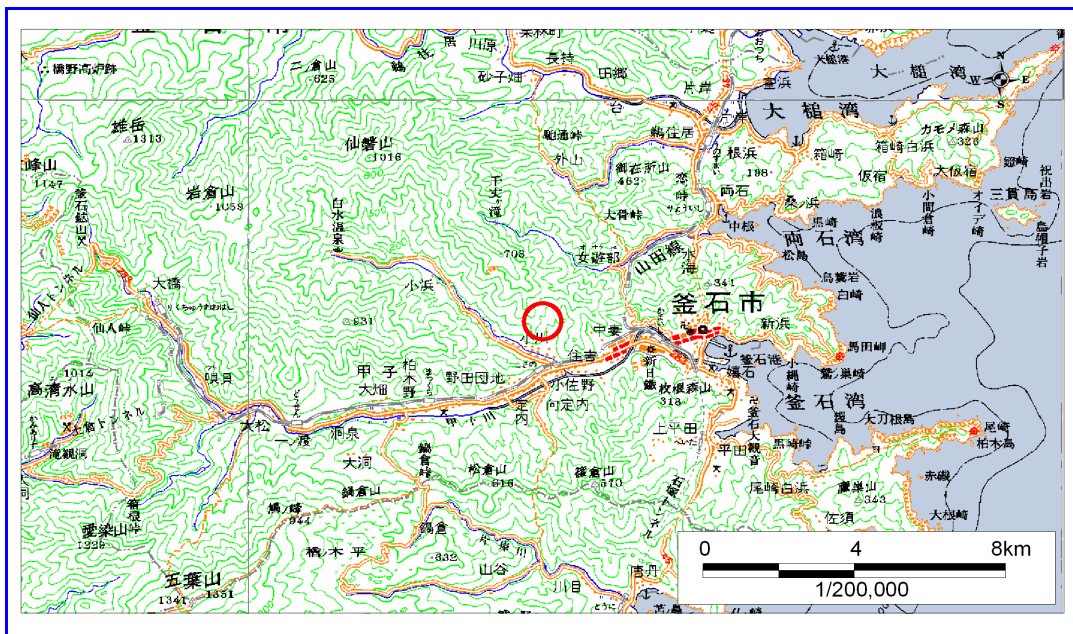


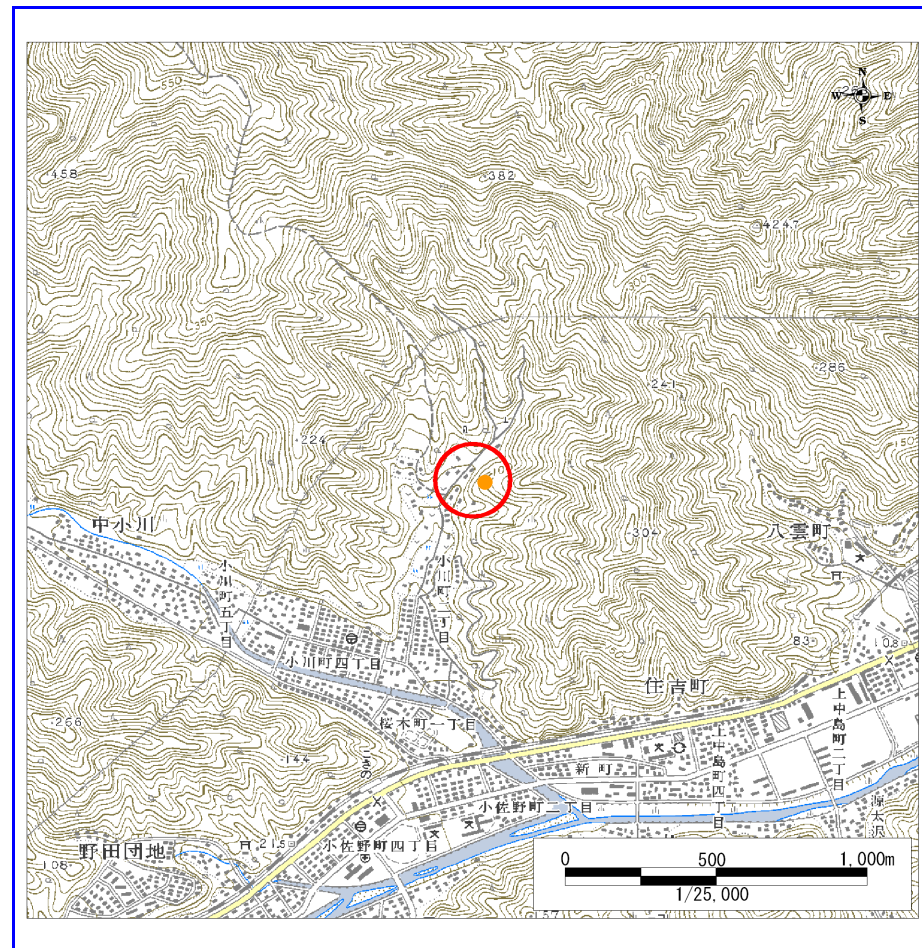
土砂災害防止に関する基礎調査(急傾斜地の崩壊)

表紙 概況、位置図

自然現象の種類	急傾斜地の崩壊
箇所番号	139A1015
箇所名	小川町二丁目-3
所在地	釜石市小川町二丁目
調査機関	釜石地方振興局



概況図 (S=1:200,000)



位置図 (S=1:25,000)

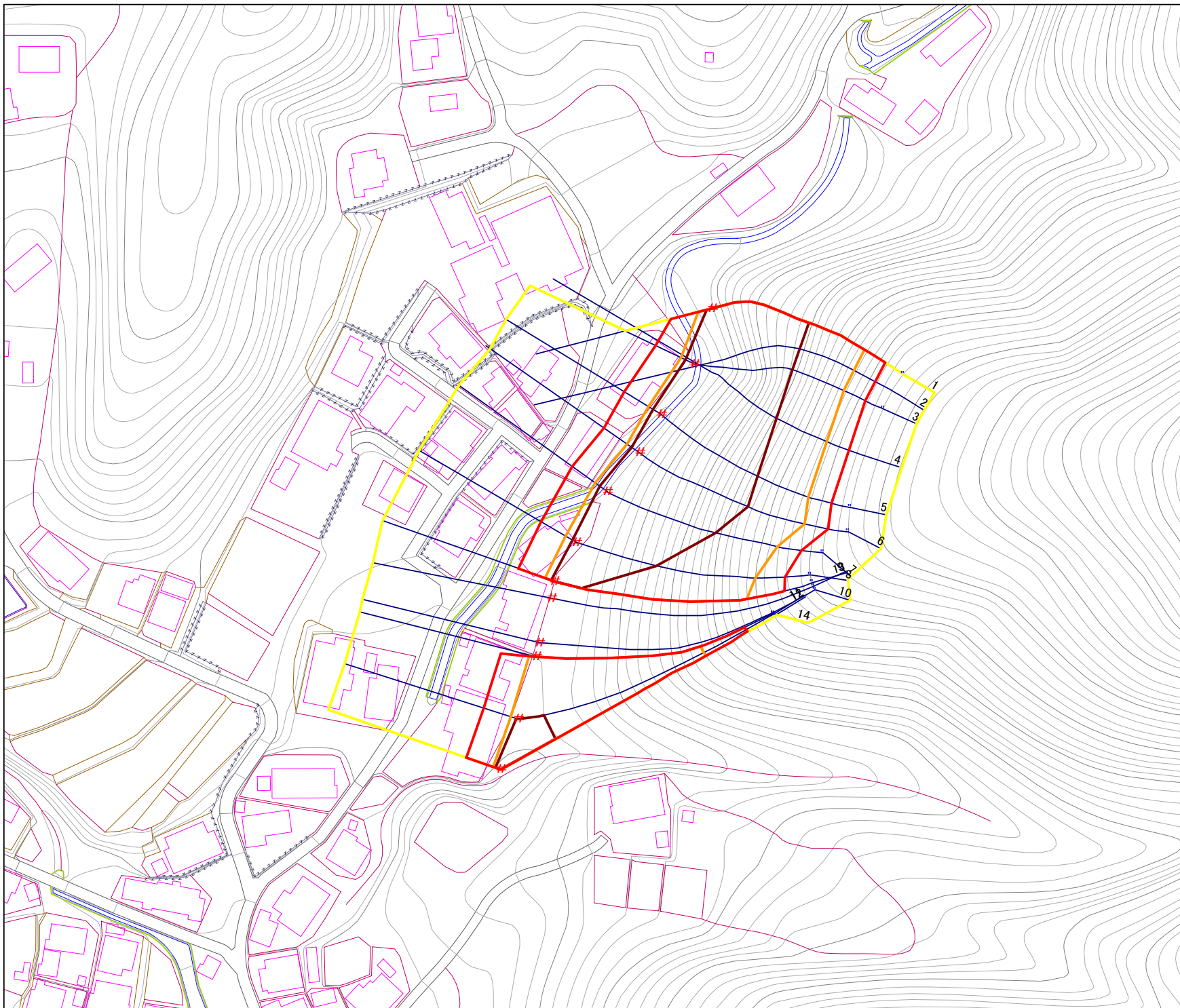
岩手県

様式3-1
危害のおそれのある
土地等の設定図



凡例

- 上端
- ▲ 下端
- 著しい危害のおそれのある土地の区域
- 危害のおそれのある土地の区域
- 土石等の堆積高が3mを超える範囲
- 土石等の移動の力が100kN/m²を超える範囲
- 横断測線



1:1,000
0 5 10 20 30 40 50 m

急傾斜地の崩壊区域調査

様式3-2 建築物に作用すると想定される衝撃に関する事項 (1/1)

調査年度 平成15年度

急傾斜地の位置		139A1015				箇所名				小川町二丁目-3		所在地		釜石市小川町二丁目			
横断 測線 番号	急傾斜地の下端に隣接する土地								急傾斜地内								
	土石等の移動の高さと力の大きさ				土砂等の堆積高さと力の大きさ				土石等の移動の高さと力の大きさ				土砂等の堆積高さと力の大きさ				
	区分	高さ (m)	下端からの距離 (m)	力の大きさ (kN/m ²)	区分	下端からの水平 距離(m)	高さ (m)	力の大きさ (kN/m ²)	区分	高さ (m)	上端からの比高 (m)	力の大きさ (kN/m ²)	区分	上端からの比高 (m)	高さ (m)	力の大きさ (kN/m ²)	
1	100kN/m ² を超える	1.00	0.00 ~ 3.92	163.90	3mを超える	0.00 ~ 1.54	3.80	20.32	100kN/m ² を超える	1.00	10.65 ~ 48.55	163.90	3mを超える	25.00 ~ 48.55	3.80	20.32	
	それ以外	1.00	3.92 ~ 11.70	100.00	それ以外	1.54 ~ 11.70	3.00	16.05	それ以外	1.00	5.00 ~ 10.65	100.00	それ以外	5.00 ~ 25.00	3.00	16.05	
3	100kN/m ² を超える	1.00	0.00 ~ 3.98	165.15	3mを超える	0.00 ~ 2.60	4.35	23.25	100kN/m ² を超える	1.00	11.02 ~ 50.00	165.15	3mを超える	25.00 ~ 50.00	4.35	23.25	
	それ以外	1.00	3.98 ~ 11.77	100.00	それ以外	2.60 ~ 11.77	3.00	16.05	それ以外	1.00	5.00 ~ 11.02	100.00	それ以外	5.00 ~ 25.00	3.00	16.05	
5	100kN/m ² を超える	1.00	0.00 ~ 4.03	165.91	3mを超える	0.00 ~ 2.61	4.35	23.28	100kN/m ² を超える	1.00	11.04 ~ 53.98	165.91	3mを超える	25.00 ~ 53.98	4.35	23.28	
	それ以外	1.00	4.03 ~ 11.81	100.00	それ以外	2.61 ~ 11.81	3.00	16.05	それ以外	1.00	5.00 ~ 11.04	100.00	それ以外	5.00 ~ 25.00	3.00	16.05	
6	100kN/m ² を超える	1.00	0.00 ~ 4.01	165.54	3mを超える	0.00 ~ 2.50	4.25	22.73	100kN/m ² を超える	1.00	10.76 ~ 54.00	165.54	3mを超える	25.00 ~ 54.00	4.25	22.73	
	それ以外	1.00	4.01 ~ 11.79	100.00	それ以外	2.50 ~ 11.79	3.00	16.05	それ以外	1.00	5.00 ~ 10.76	100.00	それ以外	5.00 ~ 25.00	3.00	16.05	
7	100kN/m ² を超える	1.00	0.00 ~ 3.92	164.01	3mを超える	0.00 ~ 2.40	4.16	22.28	100kN/m ² を超える	1.00	10.61 ~ 51.56	164.01	3mを超える	25.00 ~ 51.56	4.16	22.28	
	それ以外	1.00	3.92 ~ 11.71	100.00	それ以外	2.40 ~ 11.71	3.00	16.05	それ以外	1.00	5.00 ~ 10.61	100.00	それ以外	5.00 ~ 25.00	3.00	16.05	
8	100kN/m ² を超える	1.00	0.00 ~ 3.31	153.08	3mを超える	0.00 ~ 1.11	3.51	18.78	100kN/m ² を超える	1.00	10.71 ~ 46.00	153.08	3mを超える	30.00 ~ 46.00	3.51	18.78	
	それ以外	1.00	3.31 ~ 11.09	100.00	それ以外	1.11 ~ 11.09	3.00	16.05	それ以外	1.00	5.00 ~ 10.71	100.00	それ以外	5.00 ~ 30.00	3.00	16.05	
9	100kN/m ² を超える	-	- ~ -	-	3mを超える	- ~ -	-	-	100kN/m ² を超える	-	- ~ -	-	3mを超える	- ~ -	-	-	
	それ以外	-	- ~ -	-	それ以外	- ~ -	-	-	それ以外	-	- ~ -	-	それ以外	- ~ -	-	-	
10	100kN/m ² を超える	-	- ~ -	-	3mを超える	- ~ -	-	-	100kN/m ² を超える	-	- ~ -	-	3mを超える	- ~ -	-	-	
	それ以外	-	- ~ -	-	それ以外	- ~ -	-	-	それ以外	-	- ~ -	-	それ以外	- ~ -	-	-	
11	100kN/m ² を超える	1.00	0.00 ~ 2.03	131.43	3mを超える	0.00 ~ 0.58	3.23	17.30	100kN/m ² を超える	1.00	12.67 ~ 44.20	131.43	3mを超える	40.00 ~ 44.20	3.23	17.30	
	それ以外	1.00	2.03 ~ 9.82	100.00	それ以外	0.58 ~ 9.82	3.00	16.05	それ以外	1.00	5.00 ~ 12.67	100.00	それ以外	5.00 ~ 40.00	3.00	16.05	
12	100kN/m ² を超える	1.00	0.00 ~ 2.07	132.12	3mを超える	0.00 ~ 1.49	3.57	19.11	100kN/m ² を超える	1.00	12.64 ~ 50.00	132.12	3mを超える	40.00 ~ 50.00	3.57	19.11	
	それ以外	1.00	2.07 ~ 9.86	100.00	それ以外	1.49 ~ 9.86	3.00	16.05	それ以外	1.00	5.00 ~ 12.64	100.00	それ以外	5.00 ~ 40.00	3.00	16.05	
13	100kN/m ² を超える	1.00	0.00 ~ 2.59	140.69	3mを超える	0.00 ~ 0.79	3.33	17.85	100kN/m ² を超える	1.00	11.58 ~ 44.77	140.69	3mを超える	40.00 ~ 44.77	3.33	17.85	
	それ以外	1.00	2.59 ~ 10.37	100.00	それ以外	0.79 ~ 10.37	3.00	16.05	それ以外	1.00	5.00 ~ 11.58	100.00	それ以外	5.00 ~ 40.00	3.00	16.05	
14	100kN/m ² を超える	1.00	0.00 ~ 1.99	130.78	3mを超える	- ~ -	-	-	100kN/m ² を超える	1.00	12.66 ~ 39.00	130.78	3mを超える	- ~ -	-	-	
	それ以外	1.00	1.99 ~ 9.78	100.00	それ以外	0.00 ~ 9.78	2.79	14.93	それ以外	1.00	5.00 ~ 12.66	100.00	それ以外	5.00 ~ 39.00	2.79	14.93	
	100kN/m ² を超える		~		3mを超える	~			100kN/m ² を超える		~		3mを超える	~			
	それ以外		~		それ以外	~			それ以外		~		それ以外	~			
	100kN/m ² を超える		~		3mを超える	~			100kN/m ² を超える		~		3mを超える	~			
	それ以外		~		それ以外	~			それ以外		~		それ以外	~			
	100kN/m ² を超える		~		3mを超える	~			100kN/m ² を超える		~		3mを超える	~			
	それ以外		~		それ以外	~			それ以外		~		それ以外	~			