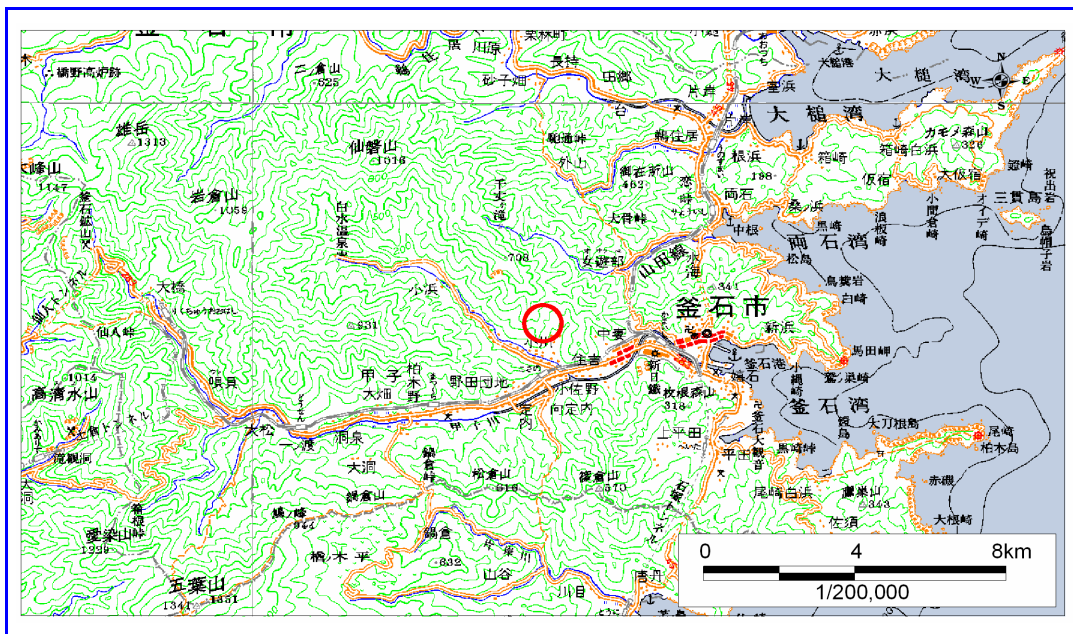


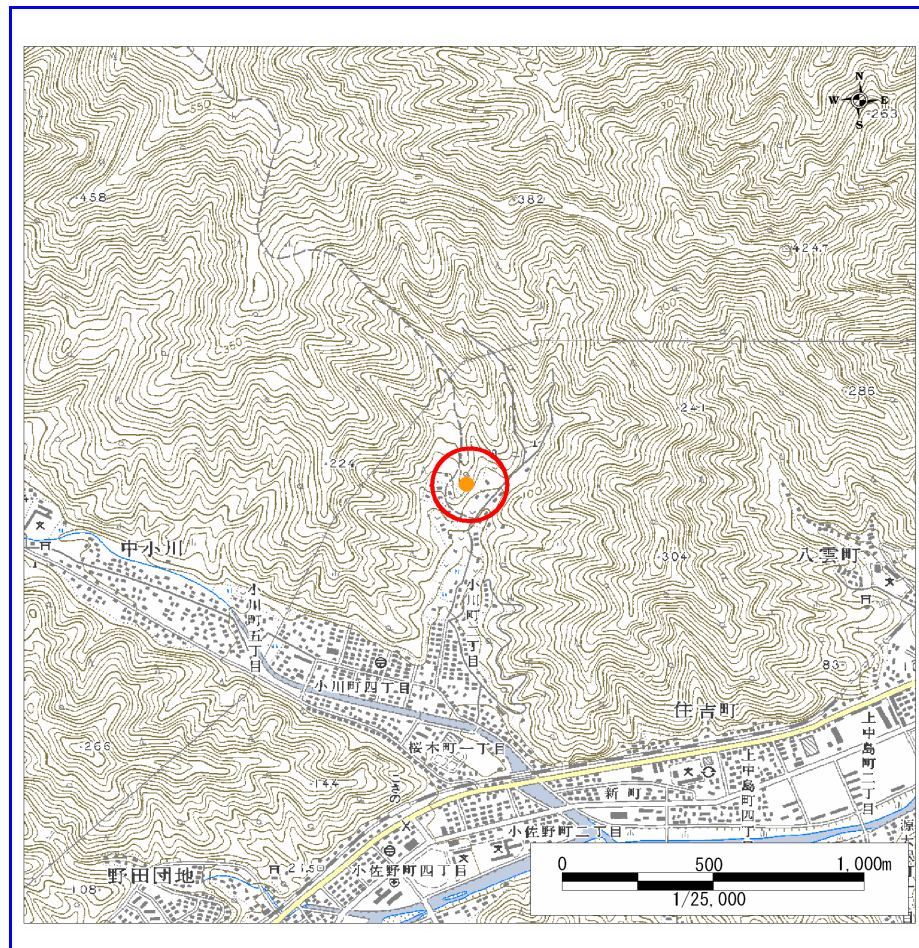
土砂災害防止に関する基礎調査(急傾斜地の崩壊)

表紙 概況、位置図

自然現象の種類	急傾斜地の崩壊
箇所番号	139A1014
箇所名	小川町二丁目-2
所在地	釜石市小川町二丁目
調査機関	釜石地方振興局



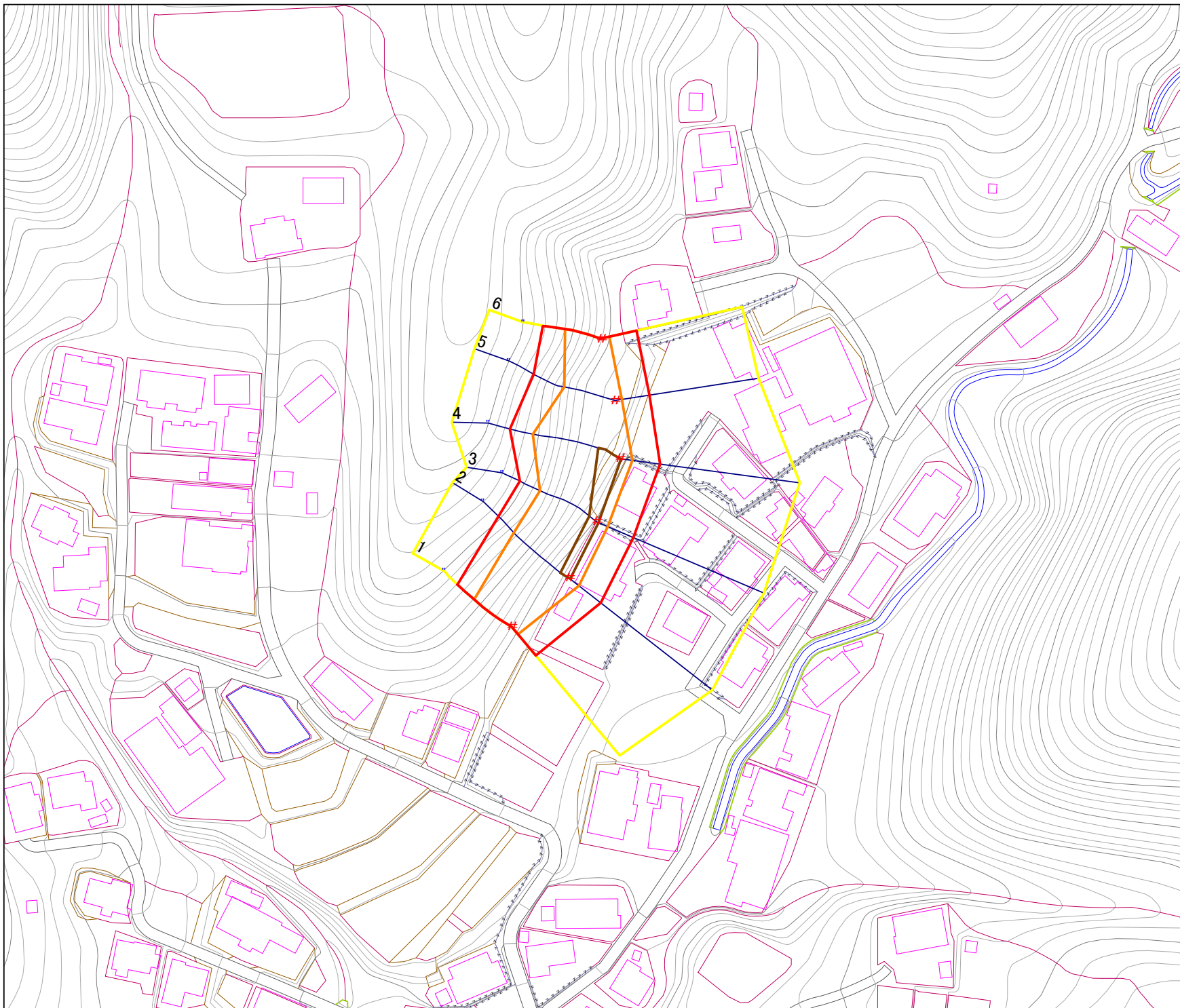
概況図 (S=1:200,000)



位置図 (S=1:25,000)

岩手県

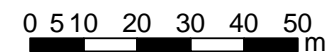
様式3-1
危害のおそれのある
土地等の設定図



凡例

- 上端
- ▲ 下端
- 著しい危害のおそれのある土地の区域
- 危害のおそれのある土地の区域
- 土石等の堆積高が3mを超える範囲
- 土石等の移動の力が100kN/m²を超える範囲
- 横断測線

1:1,000



急傾斜地の崩壊区域調書

様式3-2 建築物に作用すると想定される衝撃に関する事項(1/1)

調査年度 平成15年度

急傾斜地の位置		139A1014				箇所名				小川町二丁目-2		所在地		釜石市小川町二丁目			
横断 測線 番号	急傾斜地の下端に隣接する土地										急傾斜地内						
	土石等の移動の高さと力の大きさ					土砂等の堆積高さと力の大きさ					土石等の移動の高さと力の大きさ			土砂等の堆積高さと力の大きさ			
	区分	高さ (m)	下端からの距離 (m)	力の大きさ (kN/m ²)	区分	下端からの水平 距離(m)	高さ (m)	力の大きさ (kN/m ²)	区分	高さ (m)	上端からの比高 (m)	力の大きさ (kN/m ²)	区分	上端からの比高 (m)	高さ (m)	力の大きさ (kN/m ²)	
1	100kN/m ² を超える	1.00	0.00 ~ 2.64	141.50	3mを超える	- ~ -	-	-	100kN/m ² を超える	1.00	11.32 ~ 23.18	141.50	3mを超える	- ~ -	-	-	
	それ以外	1.00	2.64 ~ 10.42	100.00	それ以外	0.00 ~ 10.42	2.97	15.89	それ以外	1.00	5.00 ~ 11.32	100.00	それ以外	5.00 ~ 23.18	2.97	15.89	
2	100kN/m ² を超える	1.00	0.00 ~ 3.18	150.82	3mを超える	0.00 ~ 0.34	3.19	17.09	100kN/m ² を超える	1.00	10.73 ~ 27.39	150.82	3mを超える	25.00 ~ 27.39	3.19	17.09	
	それ以外	1.00	3.18 ~ 10.97	100.00	それ以外	0.34 ~ 10.97	3.00	16.05	それ以外	1.00	5.00 ~ 10.73	100.00	それ以外	5.00 ~ 25.00	3.00	16.05	
3	100kN/m ² を超える	1.00	0.00 ~ 3.12	149.84	3mを超える	0.00 ~ 0.50	3.30	17.67	100kN/m ² を超える	1.00	11.12 ~ 27.39	149.84	3mを超える	25.00 ~ 27.39	3.30	17.67	
	それ以外	1.00	3.12 ~ 10.91	100.00	それ以外	0.50 ~ 10.91	3.00	16.05	それ以外	1.00	5.00 ~ 11.12	100.00	それ以外	5.00 ~ 25.00	3.00	16.05	
4	100kN/m ² を超える	1.00	0.00 ~ 3.32	153.24	3mを超える	0.00 ~ 0.39	3.21	17.17	100kN/m ² を超える	1.00	10.55 ~ 30.26	153.24	3mを超える	25.00 ~ 30.26	3.21	17.17	
	それ以外	1.00	3.32 ~ 11.10	100.00	それ以外	0.39 ~ 11.10	3.00	16.05	それ以外	1.00	5.00 ~ 10.55	100.00	それ以外	5.00 ~ 25.00	3.00	16.05	
5	100kN/m ² を超える	1.00	0.00 ~ 1.75	126.88	3mを超える	- ~ -	-	-	100kN/m ² を超える	1.00	11.29 ~ 20.00	126.88	3mを超える	- ~ -	-	-	
	それ以外	1.00	1.75 ~ 9.54	100.00	それ以外	0.00 ~ 9.54	2.50	13.37	それ以外	1.00	5.00 ~ 11.29	100.00	それ以外	5.00 ~ 20.00	2.50	13.37	
6	100kN/m ² を超える	1.00	0.00 ~ 2.27	135.42	3mを超える	- ~ -	-	-	100kN/m ² を超える	1.00	10.98 ~ 19.93	135.42	3mを超える	- ~ -	-	-	
	それ以外	1.00	2.27 ~ 10.06	100.00	それ以外	0.00 ~ 10.06	2.55	13.63	それ以外	1.00	5.00 ~ 10.98	100.00	それ以外	5.00 ~ 19.93	2.55	13.63	
	100kN/m ² を超える		~		3mを超える	~			100kN/m ² を超える		~		3mを超える	~			
	それ以外		~		それ以外	~			それ以外		~		それ以外	~			
	100kN/m ² を超える		~		3mを超える	~			100kN/m ² を超える		~		3mを超える	~			
	それ以外		~		それ以外	~			それ以外		~		それ以外	~			
	100kN/m ² を超える		~		3mを超える	~			100kN/m ² を超える		~		3mを超える	~			
	それ以外		~		それ以外	~			それ以外		~		それ以外	~			
	100kN/m ² を超える		~		3mを超える	~			100kN/m ² を超える		~		3mを超える	~			
	それ以外		~		それ以外	~			それ以外		~		それ以外	~			
	100kN/m ² を超える		~		3mを超える	~			100kN/m ² を超える		~		3mを超える	~			
	それ以外		~		それ以外	~			それ以外		~		それ以外	~			
	100kN/m ² を超える		~		3mを超える	~			100kN/m ² を超える		~		3mを超える	~			
	それ以外		~		それ以外	~			それ以外		~		それ以外	~			