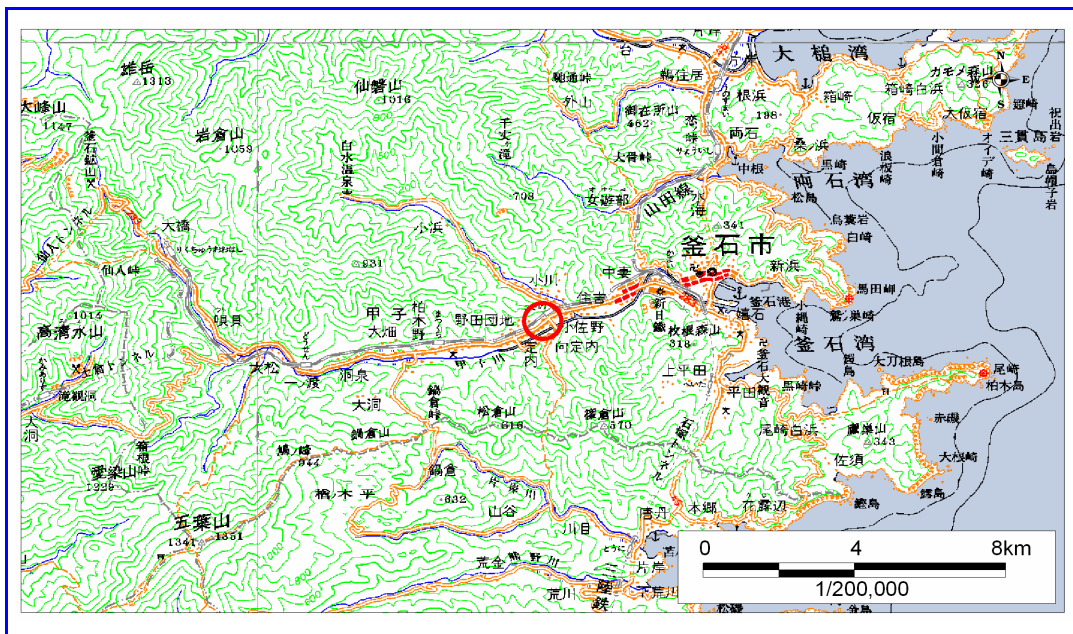


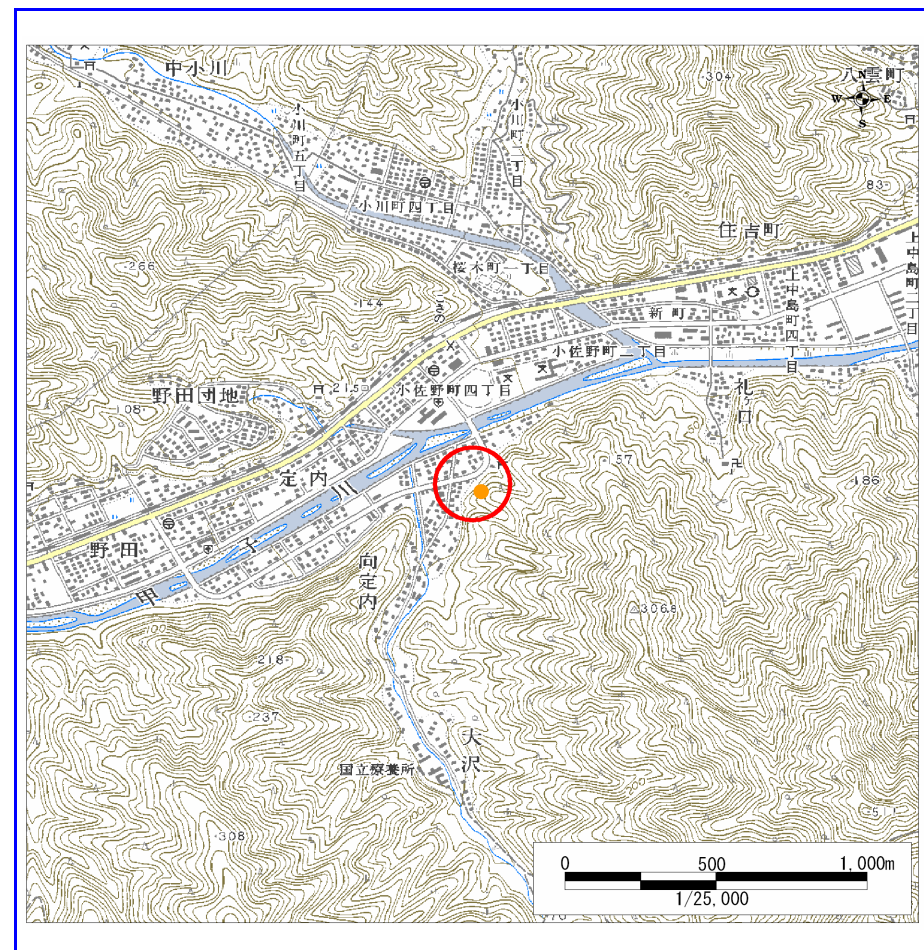
# 土砂災害防止に関する基礎調査(急傾斜地の崩壊)

表紙 概況、位置図

|         |           |
|---------|-----------|
| 自然現象の種類 | 急傾斜地の崩壊   |
| 箇所番号    | 139A0790  |
| 箇所名     | 向定内(3)    |
| 所在地     | 釜石市定内町二丁目 |
| 調査機関    | 釜石地方振興局   |



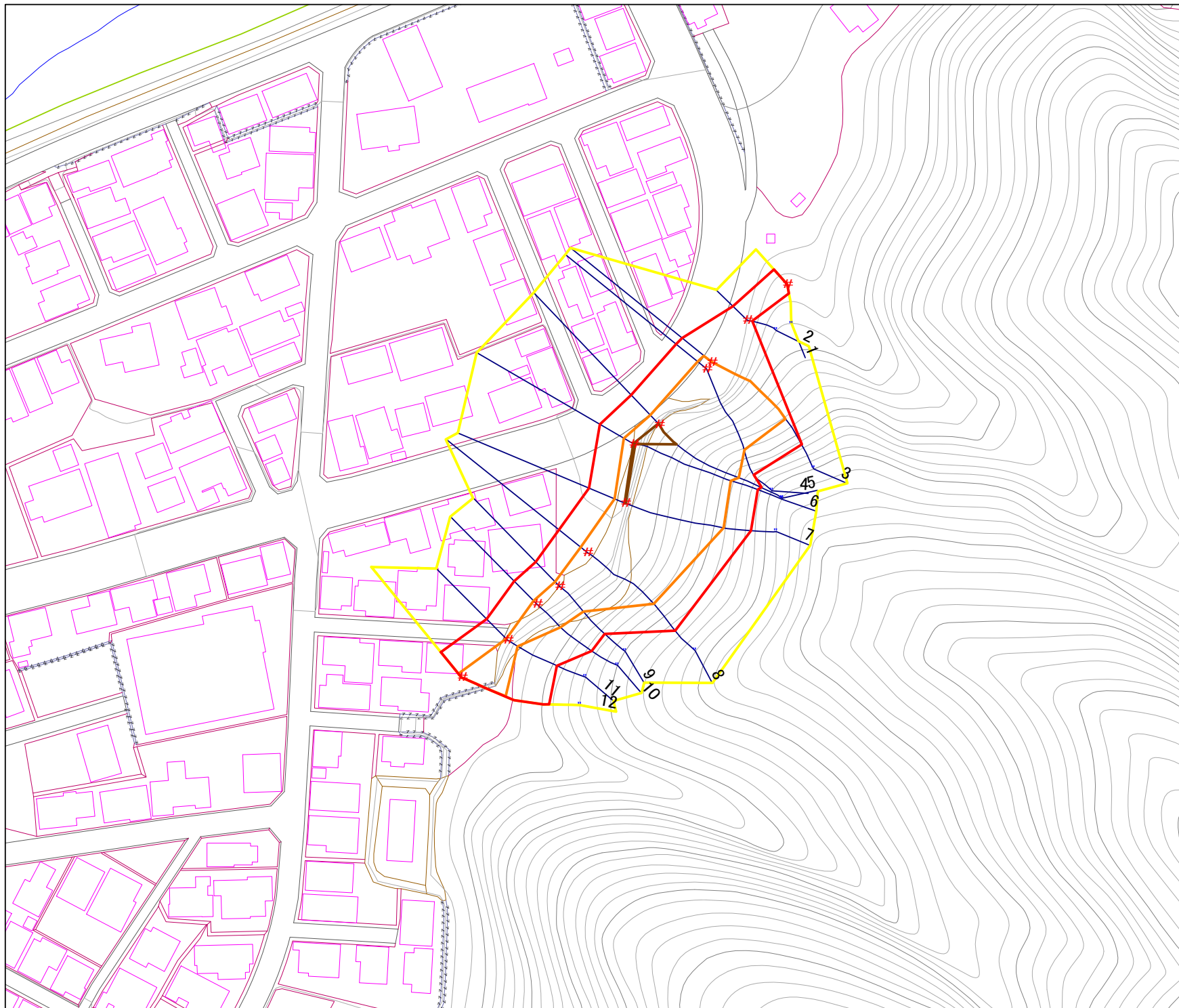
概況図 (S=1:200,000)



位置図 (S=1:25,000)

岩手県

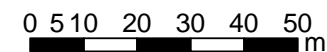
様式3-1  
危害のおそれのある  
土地等の設定図



凡例

- 上端
- ▲ 下端
- 著しい危害のおそれのある土地の区域
- 危害のおそれのある土地の区域
- 土石等の堆積高が3mを超える範囲
- 土石等の移動の力が100kN/m<sup>2</sup>を超える範囲
- 横断測線

1:1,000



# 急傾斜地の崩壊区域調査

様式3-2 建築物に作用すると想定される衝撃に関する事項 (1/1)

|      |        |
|------|--------|
| 調査年度 | 平成15年度 |
|------|--------|

| 急傾斜地の位置        |                           | 139A0790  |                |                               |                | 箇所名              |           | 向定内(3)                        |                           | 所在地       |                | 釜石市定内町二丁目                     |                |                |           |                               |
|----------------|---------------------------|-----------|----------------|-------------------------------|----------------|------------------|-----------|-------------------------------|---------------------------|-----------|----------------|-------------------------------|----------------|----------------|-----------|-------------------------------|
| 横断<br>測線<br>番号 | 急傾斜地の下端に隣接する土地            |           |                |                               |                |                  |           |                               | 急傾斜地内                     |           |                |                               |                |                |           |                               |
|                | 土石等の移動の高さと力の大きさ           |           |                |                               | 土砂等の堆積高さと力の大きさ |                  |           |                               | 土石等の移動の高さと力の大きさ           |           |                |                               | 土砂等の堆積高さと力の大きさ |                |           |                               |
|                | 区分                        | 高さ<br>(m) | 下端からの距離<br>(m) | 力の大きさ<br>(kN/m <sup>2</sup> ) | 区分             | 下端からの水平<br>距離(m) | 高さ<br>(m) | 力の大きさ<br>(kN/m <sup>2</sup> ) | 区分                        | 高さ<br>(m) | 上端からの比高<br>(m) | 力の大きさ<br>(kN/m <sup>2</sup> ) | 区分             | 上端からの比高<br>(m) | 高さ<br>(m) | 力の大きさ<br>(kN/m <sup>2</sup> ) |
| 1              | 100kN/m <sup>2</sup> を超える | -         | - ~ -          | -                             | 3mを超える         | - ~ -            | -         | -                             | 100kN/m <sup>2</sup> を超える | -         | - ~ -          | -                             | 3mを超える         | - ~ -          | -         | -                             |
|                | それ以外                      | 1.00      | 0.00 ~ 5.48    | 68.36                         | それ以外           | 0.00 ~ 5.48      | 1.57      | 8.42                          | それ以外                      | 1.00      | 5.00 ~ 6.48    | 68.36                         | それ以外           | 5.00 ~ 6.48    | 1.57      | 8.42                          |
| 2              | 100kN/m <sup>2</sup> を超える | -         | - ~ -          | -                             | 3mを超える         | - ~ -            | -         | -                             | 100kN/m <sup>2</sup> を超える | -         | - ~ -          | -                             | 3mを超える         | - ~ -          | -         | -                             |
|                | それ以外                      | 1.00      | 0.00 ~ 5.42    | 67.56                         | それ以外           | 0.00 ~ 5.42      | 1.69      | 9.04                          | それ以外                      | 1.00      | 5.00 ~ 5.93    | 67.56                         | それ以外           | 5.00 ~ 5.93    | 1.69      | 9.04                          |
| 3              | 100kN/m <sup>2</sup> を超える | 1.00      | 0.00 ~ 2.59    | 140.77                        | 3mを超える         | - ~ -            | -         | -                             | 100kN/m <sup>2</sup> を超える | 1.00      | 10.98 ~ 28.00  | 140.77                        | 3mを超える         | - ~ -          | -         | -                             |
|                | それ以外                      | 1.00      | 2.59 ~ 10.38   | 100.00                        | それ以外           | 0.00 ~ 10.38     | 2.86      | 15.31                         | それ以外                      | 1.00      | 5.00 ~ 10.98   | 100.00                        | それ以外           | 5.00 ~ 28.00   | 2.86      | 15.31                         |
| 4              | 100kN/m <sup>2</sup> を超える | 1.00      | 0.00 ~ 2.93    | 146.56                        | 3mを超える         | - ~ -            | -         | -                             | 100kN/m <sup>2</sup> を超える | 1.00      | 10.62 ~ 28.15  | 146.56                        | 3mを超える         | - ~ -          | -         | -                             |
|                | それ以外                      | 1.00      | 2.93 ~ 10.72   | 100.00                        | それ以外           | 0.00 ~ 10.72     | 2.96      | 15.85                         | それ以外                      | 1.00      | 5.00 ~ 10.62   | 100.00                        | それ以外           | 5.00 ~ 28.15   | 2.96      | 15.85                         |
| 5              | 100kN/m <sup>2</sup> を超える | 1.00      | 0.00 ~ 3.23    | 151.66                        | 3mを超える         | 0.00 ~ 0.26      | 3.13      | 16.78                         | 100kN/m <sup>2</sup> を超える | 1.00      | 10.53 ~ 30.66  | 151.66                        | 3mを超える         | 25.00 ~ 30.66  | 3.13      | 16.78                         |
|                | それ以外                      | 1.00      | 3.23 ~ 11.01   | 100.00                        | それ以外           | 0.26 ~ 11.01     | 3.00      | 16.05                         | それ以外                      | 1.00      | 5.00 ~ 10.53   | 100.00                        | それ以外           | 5.00 ~ 25.00   | 3.00      | 16.05                         |
| 6              | 100kN/m <sup>2</sup> を超える | 1.00      | 0.00 ~ 2.88    | 145.54                        | 3mを超える         | 0.00 ~ 0.02      | 3.01      | 16.11                         | 100kN/m <sup>2</sup> を超える | 1.00      | 10.78 ~ 30.24  | 145.54                        | 3mを超える         | 30.00 ~ 30.24  | 3.01      | 16.11                         |
|                | それ以外                      | 1.00      | 2.88 ~ 10.66   | 100.00                        | それ以外           | 0.02 ~ 10.66     | 3.00      | 16.05                         | それ以外                      | 1.00      | 5.00 ~ 10.78   | 100.00                        | それ以外           | 5.00 ~ 30.00   | 3.00      | 16.05                         |
| 7              | 100kN/m <sup>2</sup> を超える | 1.00      | 0.00 ~ 2.94    | 146.72                        | 3mを超える         | 0.00 ~ 0.07      | 3.03      | 16.24                         | 100kN/m <sup>2</sup> を超える | 1.00      | 10.70 ~ 30.02  | 146.72                        | 3mを超える         | 30.00 ~ 30.02  | 3.03      | 16.24                         |
|                | それ以外                      | 1.00      | 2.94 ~ 10.73   | 100.00                        | それ以外           | 0.07 ~ 10.73     | 3.00      | 16.05                         | それ以外                      | 1.00      | 5.00 ~ 10.70   | 100.00                        | それ以外           | 5.00 ~ 30.00   | 3.00      | 16.05                         |
| 8              | 100kN/m <sup>2</sup> を超える | 1.00      | 0.00 ~ 2.18    | 133.82                        | 3mを超える         | - ~ -            | -         | -                             | 100kN/m <sup>2</sup> を超える | 1.00      | 11.42 ~ 25.65  | 133.82                        | 3mを超える         | - ~ -          | -         | -                             |
|                | それ以外                      | 1.00      | 2.18 ~ 9.96    | 100.00                        | それ以外           | 0.00 ~ 9.96      | 2.80      | 14.97                         | それ以外                      | 1.00      | 5.00 ~ 11.42   | 100.00                        | それ以外           | 5.00 ~ 25.65   | 2.80      | 14.97                         |
| 9              | 100kN/m <sup>2</sup> を超える | 1.00      | 0.00 ~ 1.45    | 122.03                        | 3mを超える         | - ~ -            | -         | -                             | 100kN/m <sup>2</sup> を超える | 1.00      | 11.03 ~ 16.94  | 122.03                        | 3mを超える         | - ~ -          | -         | -                             |
|                | それ以外                      | 1.00      | 1.45 ~ 9.23    | 100.00                        | それ以外           | 0.00 ~ 9.23      | 2.22      | 11.89                         | それ以外                      | 1.00      | 5.00 ~ 11.03   | 100.00                        | それ以外           | 5.00 ~ 16.94   | 2.22      | 11.89                         |
| 10             | 100kN/m <sup>2</sup> を超える | 1.00      | 0.00 ~ 1.04    | 115.60                        | 3mを超える         | - ~ -            | -         | -                             | 100kN/m <sup>2</sup> を超える | 1.00      | 12.00 ~ 16.94  | 115.60                        | 3mを超える         | - ~ -          | -         | -                             |
|                | それ以外                      | 1.00      | 1.04 ~ 8.82    | 100.00                        | それ以外           | 0.00 ~ 8.82      | 2.13      | 11.42                         | それ以外                      | 1.00      | 5.00 ~ 12.00   | 100.00                        | それ以外           | 5.00 ~ 16.94   | 2.13      | 11.42                         |
| 11             | 100kN/m <sup>2</sup> を超える | 1.00      | 0.00 ~ 0.30    | 104.49                        | 3mを超える         | - ~ -            | -         | -                             | 100kN/m <sup>2</sup> を超える | 1.00      | 12.57 ~ 13.88  | 104.49                        | 3mを超える         | - ~ -          | -         | -                             |
|                | それ以外                      | 1.00      | 0.30 ~ 8.09    | 100.00                        | それ以外           | 0.00 ~ 8.09      | 1.94      | 10.36                         | それ以外                      | 1.00      | 5.00 ~ 12.57   | 100.00                        | それ以外           | 5.00 ~ 13.88   | 1.94      | 10.36                         |
| 12             | 100kN/m <sup>2</sup> を超える | 1.00      | 0.00 ~ 1.16    | 117.55                        | 3mを超える         | - ~ -            | -         | -                             | 100kN/m <sup>2</sup> を超える | 1.00      | 12.67 ~ 19.67  | 117.55                        | 3mを超える         | - ~ -          | -         | -                             |
|                | それ以外                      | 1.00      | 1.16 ~ 8.95    | 100.00                        | それ以外           | 0.00 ~ 8.95      | 2.10      | 11.23                         | それ以外                      | 1.00      | 5.00 ~ 12.67   | 100.00                        | それ以外           | 5.00 ~ 19.67   | 2.10      | 11.23                         |
|                | 100kN/m <sup>2</sup> を超える |           | ~              |                               | 3mを超える         | ~                |           |                               | 100kN/m <sup>2</sup> を超える |           | ~              |                               | 3mを超える         | ~              |           |                               |
|                | それ以外                      |           | ~              |                               | それ以外           | ~                |           |                               | それ以外                      |           | ~              |                               | それ以外           | ~              |           |                               |
|                | 100kN/m <sup>2</sup> を超える |           | ~              |                               | 3mを超える         | ~                |           |                               | 100kN/m <sup>2</sup> を超える |           | ~              |                               | 3mを超える         | ~              |           |                               |
|                | それ以外                      |           | ~              |                               | それ以外           | ~                |           |                               | それ以外                      |           | ~              |                               | それ以外           | ~              |           |                               |
|                | 100kN/m <sup>2</sup> を超える |           | ~              |                               | 3mを超える         | ~                |           |                               | 100kN/m <sup>2</sup> を超える |           | ~              |                               | 3mを超える         | ~              |           |                               |
|                | それ以外                      |           | ~              |                               | それ以外           | ~                |           |                               | それ以外                      |           | ~              |                               | それ以外           | ~              |           |                               |