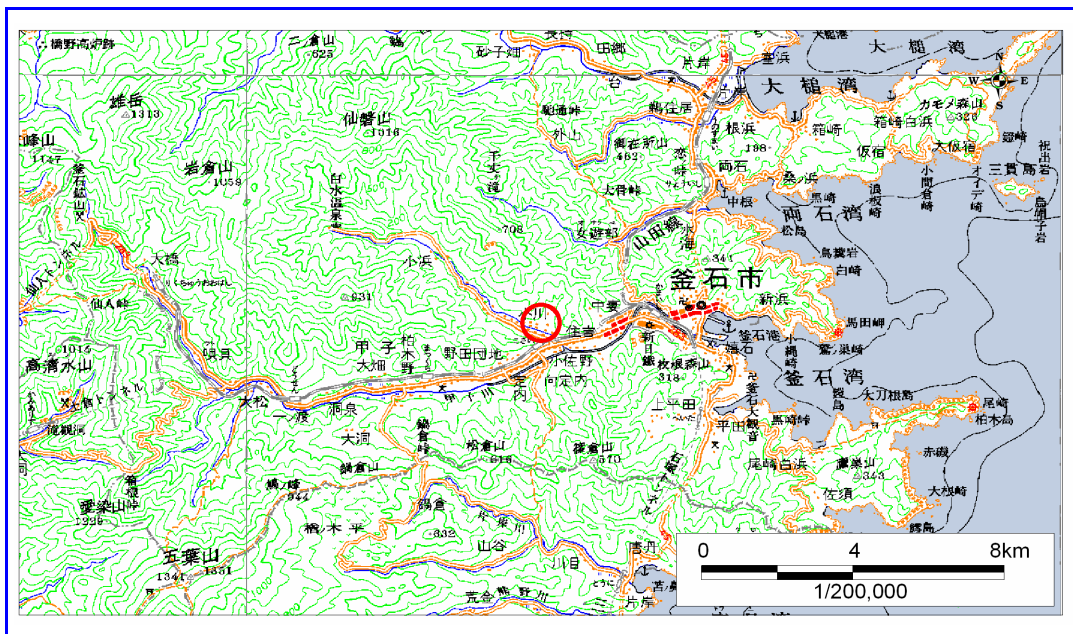


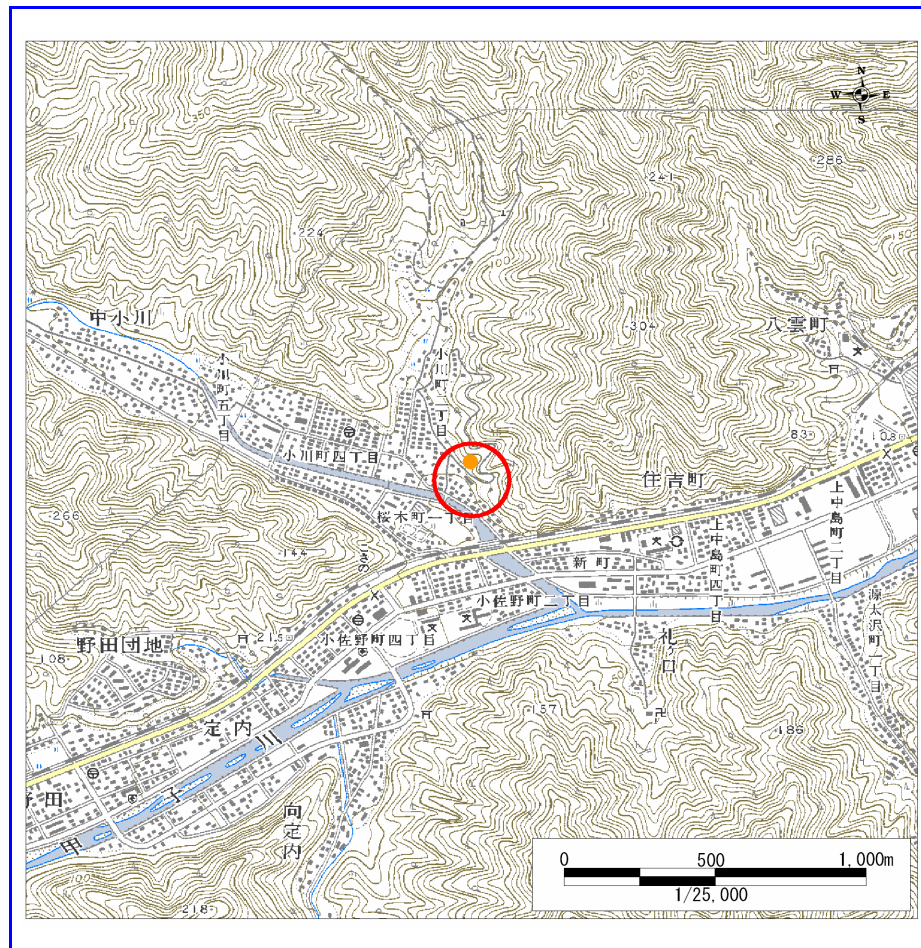
土砂災害防止に関する基礎調査(急傾斜地の崩壊)

表紙 概況、位置図

自然現象の種類	急傾斜地の崩壊
箇所番号	139A0455
箇所名	小川(1)-2
所在地	釜石市小川町一丁目
調査機関	釜石地方振興局



概況図 (S=1:200,000)



位置図 (S=1:25,000)

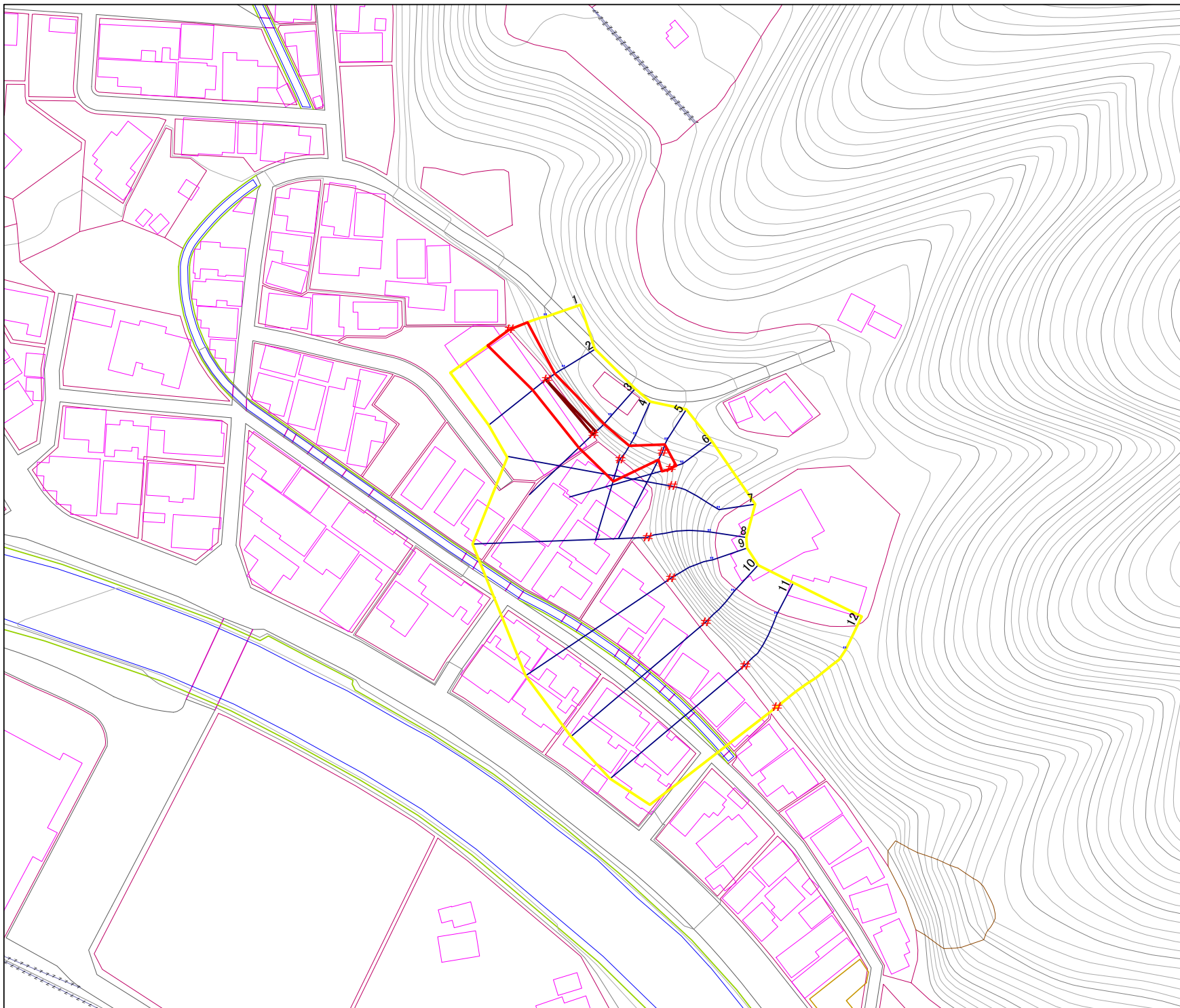
岩手県

様式3-1
危害のおそれのある
土地等の設定図

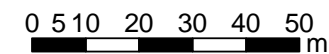


凡例

- 上端
- ▲ 下端
- 著しい危害のおそれのある土地の区域
- 危害のおそれのある土地の区域
- 土石等の堆積高が3mを超える範囲
- 土石等の移動の力が100kN/m²を超える範囲
- 横断測線



1:1,000



急傾斜地の崩壊区域調査書

様式3-2 建築物に作用すると想定される衝撃に関する事項 (1/1)

調査年度	平成15年度
------	--------

急傾斜地の位置		139A0455				箇所名		小川(1)-2		所在地		釜石市小川町一丁目				
横断 測線 番号	急傾斜地の下端に隣接する土地								急傾斜地内							
	土石等の移動の高さと力の大きさ				土砂等の堆積高さと力の大きさ				土石等の移動の高さと力の大きさ				土砂等の堆積高さと力の大きさ			
	区分	高さ (m)	下端からの距離 (m)	力の大きさ (kN/m ²)	区分	下端からの水平 距離(m)	高さ (m)	力の大きさ (kN/m ²)	区分	高さ (m)	上端からの比高 (m)	力の大きさ (kN/m ²)	区分	上端からの比高 (m)	高さ (m)	力の大きさ (kN/m ²)
1	100kN/m ² を超える	-	- ~ -	-	3mを超える	- ~ -	-	-	100kN/m ² を超える	-	- ~ -	-	3mを超える	- ~ -	-	-
	それ以外	1.00	0.00 ~ 7.37	93.99	それ以外	0.00 ~ 7.37	2.36	12.62	それ以外	1.00	5.00 ~ 10.03	93.99	それ以外	5.00 ~ 10.03	2.36	12.62
2	100kN/m ² を超える	-	- ~ -	-	3mを超える	0.00 ~ 0.03	3.03	16.21	100kN/m ² を超える	-	- ~ -	-	3mを超える	10.00 ~ 10.03	3.03	16.21
	それ以外	1.00	0.00 ~ 4.57	56.95	それ以外	0.03 ~ 4.57	3.00	16.05	それ以外	1.00	5.00 ~ 10.03	56.95	それ以外	5.00 ~ 10.00	3.00	16.05
3	100kN/m ² を超える	-	- ~ -	-	3mを超える	0.00 ~ 0.02	3.02	16.19	100kN/m ² を超える	-	- ~ -	-	3mを超える	10.00 ~ 12.03	3.02	16.19
	それ以外	1.00	0.00 ~ 5.20	64.84	それ以外	0.02 ~ 5.20	3.00	16.05	それ以外	1.00	5.00 ~ 12.03	64.84	それ以外	5.00 ~ 10.00	3.00	16.05
4	100kN/m ² を超える	-	- ~ -	-	3mを超える	- ~ -	-	-	100kN/m ² を超える	-	- ~ -	-	3mを超える	- ~ -	-	-
	それ以外	1.00	0.00 ~ 6.08	76.23	それ以外	0.00 ~ 6.08	2.82	15.11	それ以外	1.00	5.00 ~ 11.56	76.23	それ以外	5.00 ~ 11.56	2.82	15.11
5	100kN/m ² を超える	-	- ~ -	-	3mを超える	0.00 ~ 0.64	4.09	21.90	100kN/m ² を超える	-	- ~ -	-	3mを超える	5.00 ~ 13.26	4.09	21.90
	それ以外	1.00	0.00 ~ 2.00	21.44	それ以外	0.64 ~ 2.00	3.00	16.05	それ以外	1.00	5.00 ~ 13.26	21.44	それ以外	5.00 ~ 5.00	3.00	16.05
6	100kN/m ² を超える	-	- ~ -	-	3mを超える	- ~ -	-	-	100kN/m ² を超える	-	- ~ -	-	3mを超える	- ~ -	-	-
	それ以外	1.00	0.00 ~ 2.38	31.81	それ以外	0.00 ~ 2.38	2.87	15.33	それ以外	1.00	5.00 ~ 9.56	31.81	それ以外	5.00 ~ 9.56	2.87	15.33
7	100kN/m ² を超える	-	- ~ -	-	3mを超える	- ~ -	-	-	100kN/m ² を超える	-	- ~ -	-	3mを超える	- ~ -	-	-
	それ以外	-	- ~ -	-	それ以外	- ~ -	-	-	それ以外	-	- ~ -	-	それ以外	- ~ -	-	-
8	100kN/m ² を超える	-	- ~ -	-	3mを超える	- ~ -	-	-	100kN/m ² を超える	-	- ~ -	-	3mを超える	- ~ -	-	-
	それ以外	-	- ~ -	-	それ以外	- ~ -	-	-	それ以外	-	- ~ -	-	それ以外	- ~ -	-	-
9	100kN/m ² を超える	-	- ~ -	-	3mを超える	- ~ -	-	-	100kN/m ² を超える	-	- ~ -	-	3mを超える	- ~ -	-	-
	それ以外	-	- ~ -	-	それ以外	- ~ -	-	-	それ以外	-	- ~ -	-	それ以外	- ~ -	-	-
10	100kN/m ² を超える	-	- ~ -	-	3mを超える	- ~ -	-	-	100kN/m ² を超える	-	- ~ -	-	3mを超える	- ~ -	-	-
	それ以外	-	- ~ -	-	それ以外	- ~ -	-	-	それ以外	-	- ~ -	-	それ以外	- ~ -	-	-
11	100kN/m ² を超える	-	- ~ -	-	3mを超える	- ~ -	-	-	100kN/m ² を超える	-	- ~ -	-	3mを超える	- ~ -	-	-
	それ以外	-	- ~ -	-	それ以外	- ~ -	-	-	それ以外	-	- ~ -	-	それ以外	- ~ -	-	-
12	100kN/m ² を超える	-	- ~ -	-	3mを超える	- ~ -	-	-	100kN/m ² を超える	-	- ~ -	-	3mを超える	- ~ -	-	-
	それ以外	-	- ~ -	-	それ以外	- ~ -	-	-	それ以外	-	- ~ -	-	それ以外	- ~ -	-	-
	100kN/m ² を超える		~		3mを超える	~			100kN/m ² を超える		~		3mを超える	~		
	それ以外		~		それ以外	~			それ以外		~		それ以外	~		
	100kN/m ² を超える		~		3mを超える	~			100kN/m ² を超える		~		3mを超える	~		
	それ以外		~		それ以外	~			それ以外		~		それ以外	~		
	100kN/m ² を超える		~		3mを超える	~			100kN/m ² を超える		~		3mを超える	~		
	それ以外		~		それ以外	~			それ以外		~		それ以外	~		