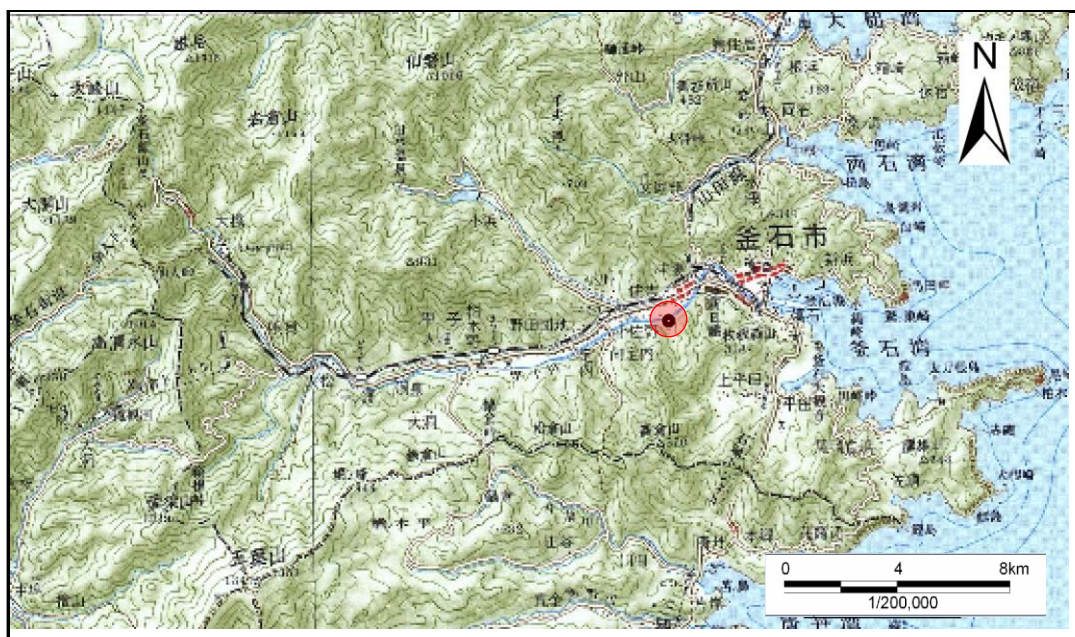


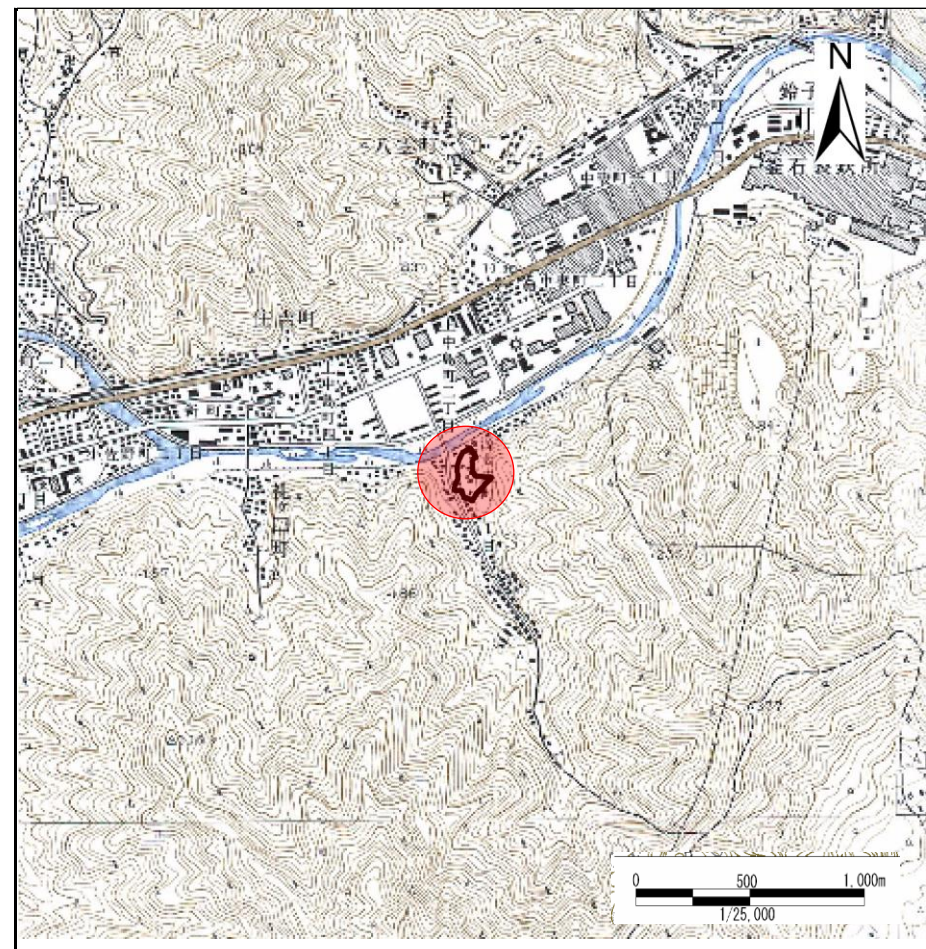
土砂災害防止に関する基礎調査(急傾斜地の崩壊)

表紙 概況、位置図

自然現象の種類	急傾斜地の崩壊
箇所番号	139A0451_1
箇所名	源太沢(1)-3_1
所在地	釜石市源太沢町一丁目
調査機関	釜石地方振興局



概況図 (S=1:200,000)



位置図 (S=1:25,000)

岩手県

急傾斜地の崩壊区域調査

様式3-1 危害のおそれのある土地、著しい危害のおそれのある土地の設定図

調査年度

平成16年度

急傾斜地の位置

箇所番号

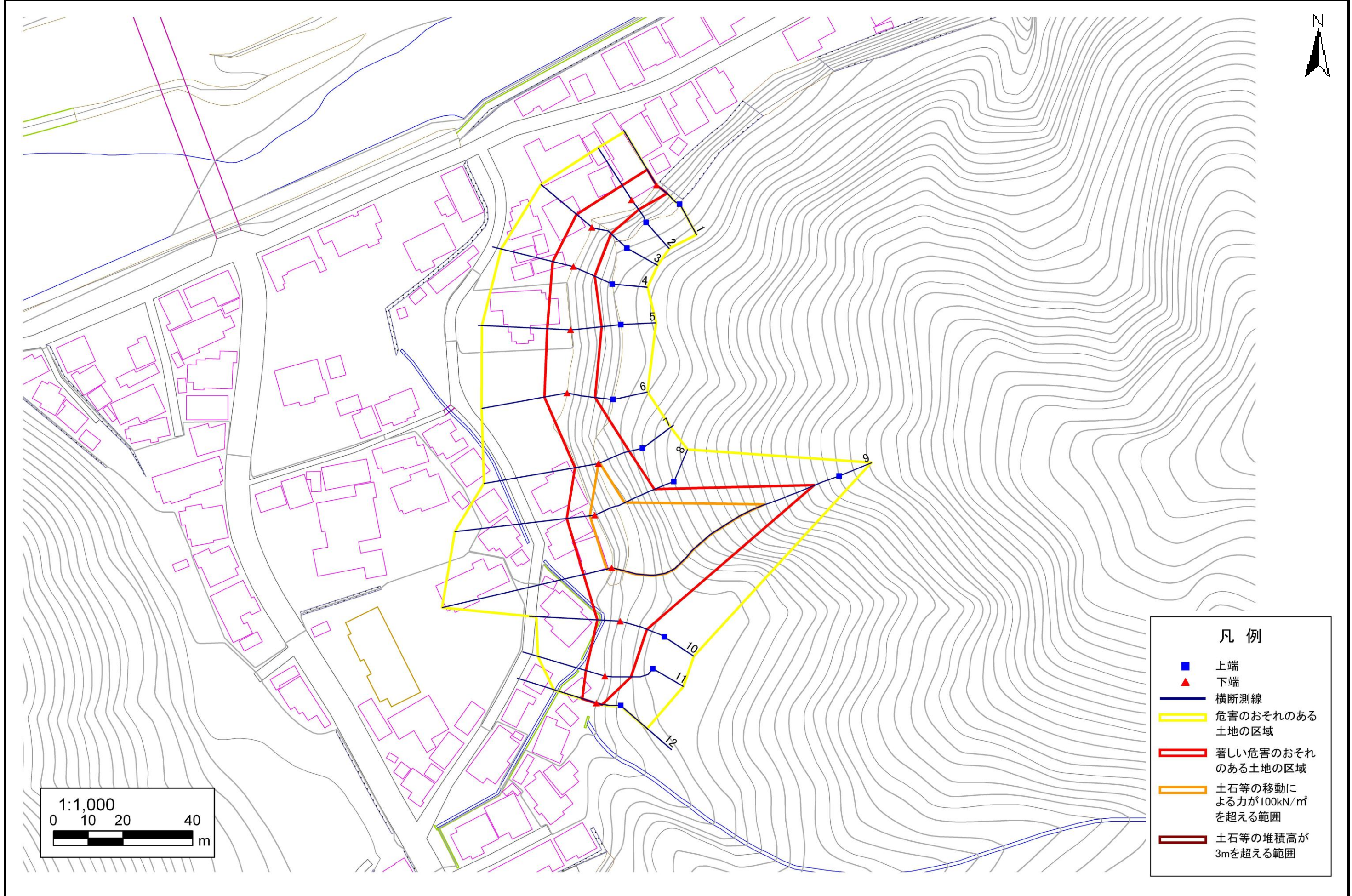
139A0451.1

箇所名

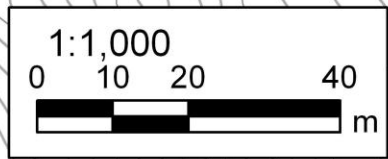
源太沢(1)-3.1

所在地

釜石市源太沢町一丁目



- 凡例**
- 上端
 - ▲ 下端
 - 横断測線
 - ▭ 危害のおそれのある土地の区域
 - ▭ 著しい危害のおそれのある土地の区域
 - ▭ 土石等の移動による力が100kN/m²を超える範囲
 - ▭ 土石等の堆積高が3mを超える範囲



急傾斜地の崩壊区域調書

様式3-2 建築物に作用すると想定される衝撃に関する事項 (1/1)

調査年度 平成16年度

急傾斜地の位置		箇所番号		139A0451_1		箇所名		源太沢(1)-3_1		所在地		釜石市源太沢町一丁目				
横断 測線 番号	急傾斜地の下端に隣接する土地								急傾斜地内							
	土石等の移動の高さと力の大きさ				土石等の堆積高さと力の大きさ				土石等の移動の高さと力の大きさ				土石等の堆積高さと力の大きさ			
	区分	高さ (m)	下端からの距離 (m)	力の大きさ (kN/m ²)	区分	下端からの水平 距離(m)	高さ (m)	力の大きさ (kN/m ²)	区分	高さ (m)	上端からの比高 (m)	力の大きさ (kN/m ²)	区分	上端からの比高 (m)	高さ (m)	力の大きさ (kN/m ²)
1	100kN/m ² を超える	-	- ~ -	-	3mを超える	- ~ -	-	-	100kN/m ² を超える	-	- ~ -	-	3mを超える	- ~ -	-	-
	それ以外	1.00	0.00 ~ 5.26	77.34	それ以外	0.00 ~ 5.26	2.00	8.82	それ以外	1.00	5.00 ~ 9.02	77.34	それ以外	5.00 ~ 9.02	2.00	8.82
2	100kN/m ² を超える	-	- ~ -	-	3mを超える	- ~ -	-	-	100kN/m ² を超える	-	- ~ -	-	3mを超える	- ~ -	-	-
	それ以外	1.00	0.00 ~ 4.94	72.57	それ以外	0.00 ~ 4.94	2.09	9.19	それ以外	1.00	5.00 ~ 8.90	72.57	それ以外	5.00 ~ 8.90	2.09	9.19
3	100kN/m ² を超える	-	- ~ -	-	3mを超える	- ~ -	-	-	100kN/m ² を超える	-	- ~ -	-	3mを超える	- ~ -	-	-
	それ以外	1.00	0.00 ~ 5.72	84.45	それ以外	0.00 ~ 5.72	1.79	7.86	それ以外	1.00	5.00 ~ 9.55	84.45	それ以外	5.00 ~ 9.55	1.79	7.86
4	100kN/m ² を超える	-	- ~ -	-	3mを超える	- ~ -	-	-	100kN/m ² を超える	-	- ~ -	-	3mを超える	- ~ -	-	-
	それ以外	1.00	0.00 ~ 6.11	90.59	それ以外	0.00 ~ 6.11	2.30	10.10	それ以外	1.00	5.00 ~ 10.66	90.59	それ以外	5.00 ~ 10.66	2.30	10.10
5	100kN/m ² を超える	1.00	0.00 ~ 0.03	100.44	3mを超える	- ~ -	-	-	100kN/m ² を超える	1.00	12.63 ~ 12.73	100.44	3mを超える	- ~ -	-	-
	それ以外	1.00	0.03 ~ 6.71	100.00	それ以外	0.00 ~ 6.71	2.31	10.16	それ以外	1.00	5.00 ~ 12.63	100.00	それ以外	5.00 ~ 12.73	2.31	10.16
6	100kN/m ² を超える	-	- ~ -	-	3mを超える	- ~ -	-	-	100kN/m ² を超える	-	- ~ -	-	3mを超える	- ~ -	-	-
	それ以外	1.00	0.00 ~ 6.58	98.34	それ以外	0.00 ~ 6.58	2.37	10.41	それ以外	1.00	5.00 ~ 12.44	98.34	それ以外	5.00 ~ 12.44	2.37	10.41
7	100kN/m ² を超える	1.00	0.00 ~ 0.08	101.36	3mを超える	- ~ -	-	-	100kN/m ² を超える	1.00	16.26 ~ 16.68	101.36	3mを超える	- ~ -	-	-
	それ以外	1.00	0.08 ~ 6.77	100.00	それ以外	0.00 ~ 6.77	2.90	12.75	それ以外	1.00	5.00 ~ 16.26	100.00	それ以外	5.00 ~ 16.68	2.90	12.75
8	100kN/m ² を超える	1.00	0.00 ~ 1.39	123.96	3mを超える	- ~ -	-	-	100kN/m ² を超える	1.00	12.64 ~ 20.23	123.96	3mを超える	- ~ -	-	-
	それ以外	1.00	1.39 ~ 8.08	100.00	それ以外	0.00 ~ 8.08	2.77	12.20	それ以外	1.00	5.00 ~ 12.64	100.00	それ以外	5.00 ~ 20.23	2.77	12.20
9	100kN/m ² を超える	1.00	0.00 ~ 1.55	126.68	3mを超える	0.00 ~ 0.93	3.41	15.00	100kN/m ² を超える	1.00	15.08 ~ 48.23	126.68	3mを超える	40.00 ~ 48.23	3.41	15.00
	それ以外	1.00	1.55 ~ 8.23	100.00	それ以外	0.93 ~ 8.23	3.00	13.20	それ以外	1.00	5.00 ~ 15.08	100.00	それ以外	5.00 ~ 40.00	3.00	13.20
10	100kN/m ² を超える	-	- ~ -	-	3mを超える	- ~ -	-	-	100kN/m ² を超える	-	- ~ -	-	3mを超える	- ~ -	-	-
	それ以外	1.00	0.00 ~ 6.51	97.15	それ以外	0.00 ~ 6.51	2.32	10.20	それ以外	1.00	5.00 ~ 12.03	97.15	それ以外	5.00 ~ 12.03	2.32	10.20
11	100kN/m ² を超える	-	- ~ -	-	3mを超える	- ~ -	-	-	100kN/m ² を超える	-	- ~ -	-	3mを超える	- ~ -	-	-
	それ以外	1.00	0.00 ~ 5.66	83.59	それ以外	0.00 ~ 5.66	2.08	9.15	それ以外	1.00	5.00 ~ 10.02	83.59	それ以外	5.00 ~ 10.02	2.08	9.15
12	100kN/m ² を超える	-	- ~ -	-	3mを超える	- ~ -	-	-	100kN/m ² を超える	-	- ~ -	-	3mを超える	- ~ -	-	-
	それ以外	1.00	0.00 ~ 4.30	63.06	それ以外	0.00 ~ 4.30	1.90	8.37	それ以外	1.00	5.00 ~ 6.40	63.06	それ以外	5.00 ~ 6.40	1.90	8.37
	100kN/m ² を超える		~		3mを超える	~			100kN/m ² を超える		~		3mを超える	~		
	それ以外		~		それ以外	~			それ以外		~		それ以外	~		
	100kN/m ² を超える		~		3mを超える	~			100kN/m ² を超える		~		3mを超える	~		
	それ以外		~		それ以外	~			それ以外		~		それ以外	~		
	100kN/m ² を超える		~		3mを超える	~			100kN/m ² を超える		~		3mを超える	~		
	それ以外		~		それ以外	~			それ以外		~		それ以外	~		