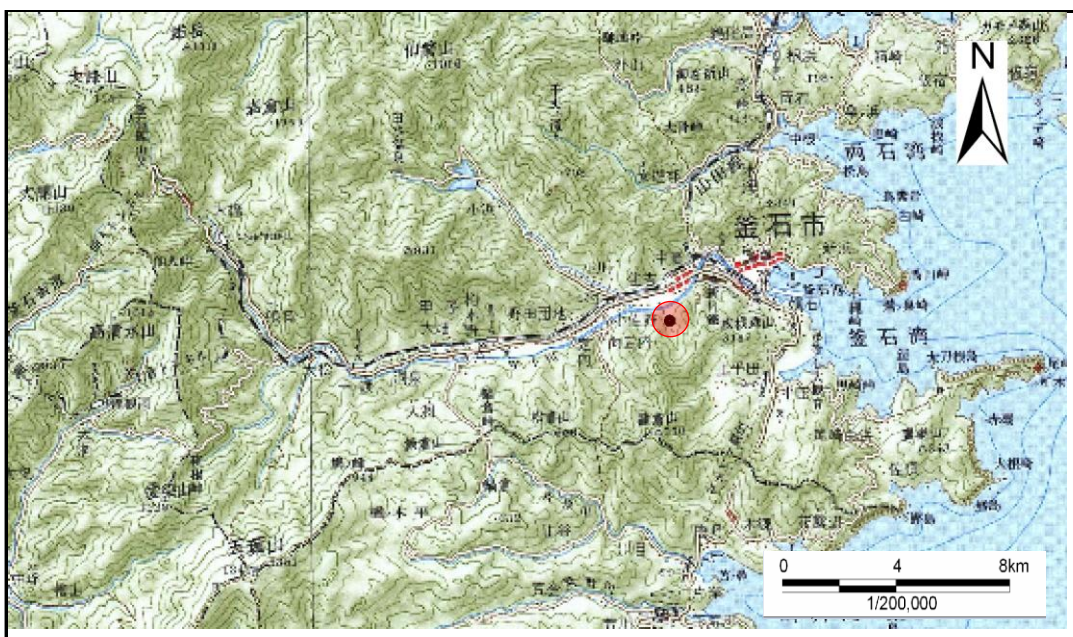


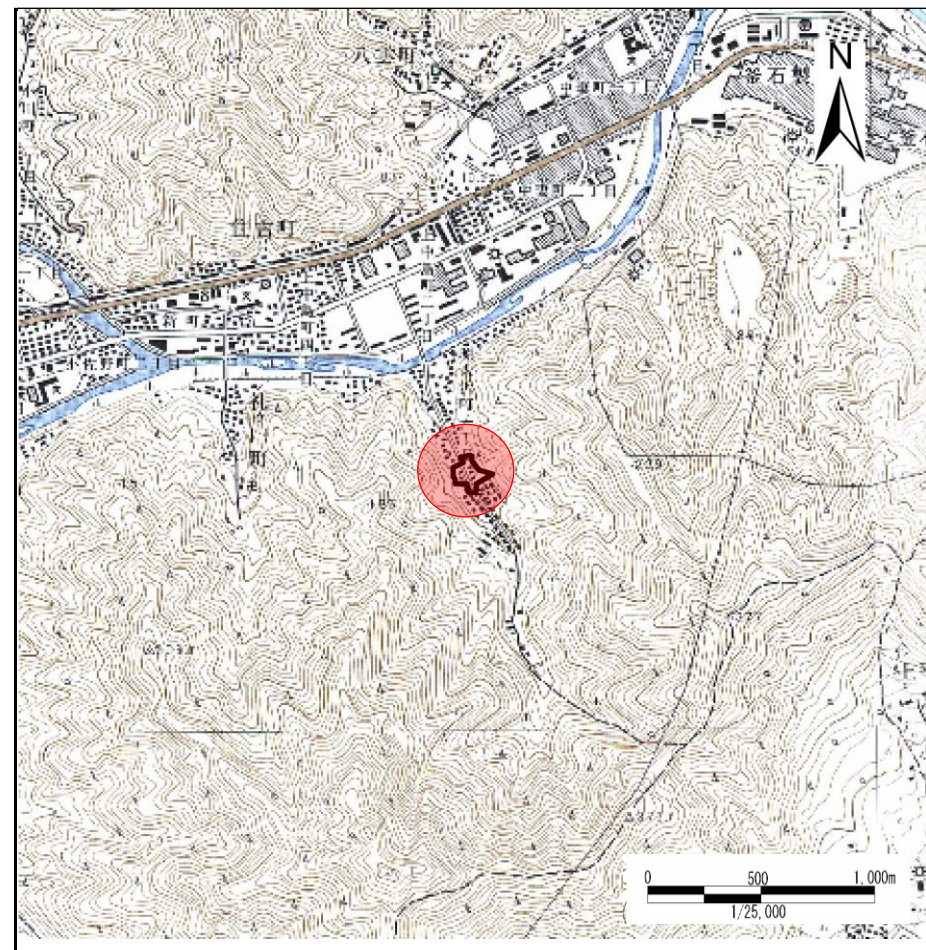
土砂災害防止に関する基礎調査(急傾斜地の崩壊)

表紙 概況、位置図

自然現象の種類	急傾斜地の崩壊
箇所番号	139A0450_2
箇所名	源太沢(2)-3_2
所在地	釜石市源太沢町一丁目
調査機関	釜石地方振興局



概況図 (S=1:200,000)



位置図 (S=1:25,000)

岩手県

急傾斜地の崩壊区域調査

様式3-1 危害のおそれのある土地、著しい危害のおそれのある土地の設定図

調査年度

平成16年度

急傾斜地の位置

箇所番号

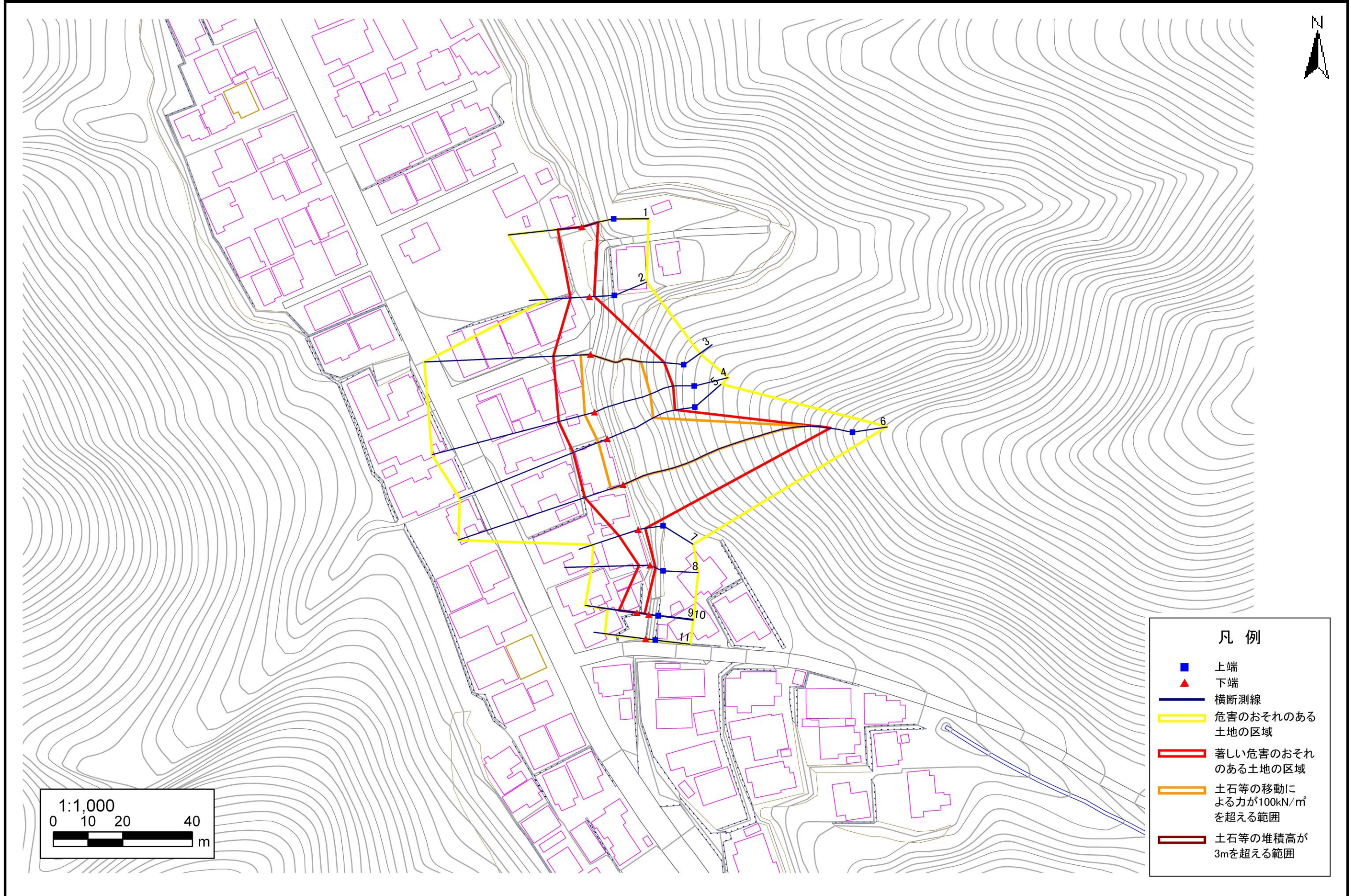
139A0450.2

箇所名

源太沢(2)-3.2

所在地

釜石市源太沢町一丁目



- 凡例**
- 上端
 - ▲ 下端
 - 横断測線
 - ▭ 危害のおそれのある土地の区域
 - ▭ 著しい危害のおそれのある土地の区域
 - ▭ 土石等の移動による力が100kN/m²を超える範囲
 - ▭ 土石等の堆積高が3mを超える範囲

急傾斜地の崩壊区域調書

様式3-2 建築物に作用すると想定される衝撃に関する事項 (1/1)

調査年度 平成16年度

急傾斜地の位置		箇所番号		139A0450.2		箇所名		源太沢(2)-3.2		所在地		釜石市源太沢町一丁目				
横断 測線 番号	急傾斜地の下端に隣接する土地								急傾斜地内							
	土石等の移動の高さと力の大きさ				土石等の堆積高さと力の大きさ				土石等の移動の高さと力の大きさ				土石等の堆積高さと力の大きさ			
	区分	高さ (m)	下端からの距離 (m)	力の大きさ (kN/m ²)	区分	下端からの水平 距離(m)	高さ (m)	力の大きさ (kN/m ²)	区分	高さ (m)	上端からの比高 (m)	力の大きさ (kN/m ²)	区分	上端からの比高 (m)	高さ (m)	力の大きさ (kN/m ²)
1	100kN/m ² を超える	-	- ~ -	-	3mを超える	- ~ -	-	-	100kN/m ² を超える	-	- ~ -	-	3mを超える	- ~ -	-	-
	それ以外	1.00	0.00 ~ 7.00	88.75	それ以外	0.00 ~ 7.00	2.55	12.90	それ以外	1.00	5.00 ~ 10.64	88.75	それ以外	5.00 ~ 10.64	2.55	12.90
2	100kN/m ² を超える	-	- ~ -	-	3mを超える	- ~ -	-	-	100kN/m ² を超える	-	- ~ -	-	3mを超える	- ~ -	-	-
	それ以外	1.00	0.00 ~ 5.43	67.78	それ以外	0.00 ~ 5.43	1.85	9.33	それ以外	1.00	5.00 ~ 6.09	67.78	それ以外	5.00 ~ 6.09	1.85	9.33
3	100kN/m ² を超える	1.00	0.00 ~ 2.85	145.14	3mを超える	- ~ -	-	-	100kN/m ² を超える	1.00	10.76 ~ 23.89	145.14	3mを超える	- ~ -	-	-
	それ以外	1.00	2.85 ~ 10.64	100.00	それ以外	0.00 ~ 10.64	2.85	14.38	それ以外	1.00	5.00 ~ 10.76	100.00	それ以外	5.00 ~ 23.89	2.85	14.38
4	100kN/m ² を超える	1.00	0.00 ~ 2.86	145.34	3mを超える	- ~ -	-	-	100kN/m ² を超える	1.00	10.56 ~ 24.17	145.34	3mを超える	- ~ -	-	-
	それ以外	1.00	2.86 ~ 10.65	100.00	それ以外	0.00 ~ 10.65	2.76	13.95	それ以外	1.00	5.00 ~ 10.56	100.00	それ以外	5.00 ~ 24.17	2.76	13.95
5	100kN/m ² を超える	1.00	0.00 ~ 2.74	143.28	3mを超える	- ~ -	-	-	100kN/m ² を超える	1.00	10.67 ~ 22.88	143.28	3mを超える	- ~ -	-	-
	それ以外	1.00	2.74 ~ 10.53	100.00	それ以外	0.00 ~ 10.53	2.81	14.22	それ以外	1.00	5.00 ~ 10.67	100.00	それ以外	5.00 ~ 22.88	2.81	14.22
6	100kN/m ² を超える	1.00	0.00 ~ 3.72	160.46	3mを超える	0.00 ~ 2.22	4.02	20.33	100kN/m ² を超える	1.00	10.53 ~ 52.83	160.46	3mを超える	25.00 ~ 52.83	4.02	20.33
	それ以外	1.00	3.72 ~ 11.51	100.00	それ以外	2.22 ~ 11.51	3.00	15.16	それ以外	1.00	5.00 ~ 10.53	100.00	それ以外	5.00 ~ 25.00	3.00	15.16
7	100kN/m ² を超える	-	- ~ -	-	3mを超える	- ~ -	-	-	100kN/m ² を超える	-	- ~ -	-	3mを超える	- ~ -	-	-
	それ以外	1.00	0.00 ~ 5.70	71.28	それ以外	0.00 ~ 5.70	1.92	9.69	それ以外	1.00	5.00 ~ 6.78	71.28	それ以外	5.00 ~ 6.78	1.92	9.69
8	100kN/m ² を超える	-	- ~ -	-	3mを超える	- ~ -	-	-	100kN/m ² を超える	-	- ~ -	-	3mを超える	- ~ -	-	-
	それ以外	1.00	0.00 ~ 3.10	39.79	それ以外	0.00 ~ 3.10	2.63	13.27	それ以外	1.00	5.00 ~ 8.33	39.79	それ以外	5.00 ~ 8.33	2.63	13.27
9	100kN/m ² を超える	-	- ~ -	-	3mを超える	- ~ -	-	-	100kN/m ² を超える	-	- ~ -	-	3mを超える	- ~ -	-	-
	それ以外	1.00	0.00 ~ 5.25	65.41	それ以外	0.00 ~ 5.25	2.14	10.82	それ以外	1.00	5.00 ~ 7.54	65.41	それ以外	5.00 ~ 7.54	2.14	10.82
10	100kN/m ² を超える	-	- ~ -	-	3mを超える	- ~ -	-	-	100kN/m ² を超える	-	- ~ -	-	3mを超える	- ~ -	-	-
	それ以外	-	- ~ -	-	それ以外	- ~ -	-	-	それ以外	-	- ~ -	-	それ以外	- ~ -	-	-
11	100kN/m ² を超える	-	- ~ -	-	3mを超える	- ~ -	-	-	100kN/m ² を超える	-	- ~ -	-	3mを超える	- ~ -	-	-
	それ以外	-	- ~ -	-	それ以外	- ~ -	-	-	それ以外	-	- ~ -	-	それ以外	- ~ -	-	-
	100kN/m ² を超える		~		3mを超える	~			100kN/m ² を超える		~		3mを超える	~		
	それ以外		~		それ以外	~			それ以外		~		それ以外	~		
	100kN/m ² を超える		~		3mを超える	~			100kN/m ² を超える		~		3mを超える	~		
	それ以外		~		それ以外	~			それ以外		~		それ以外	~		
	100kN/m ² を超える		~		3mを超える	~			100kN/m ² を超える		~		3mを超える	~		
	それ以外		~		それ以外	~			それ以外		~		それ以外	~		