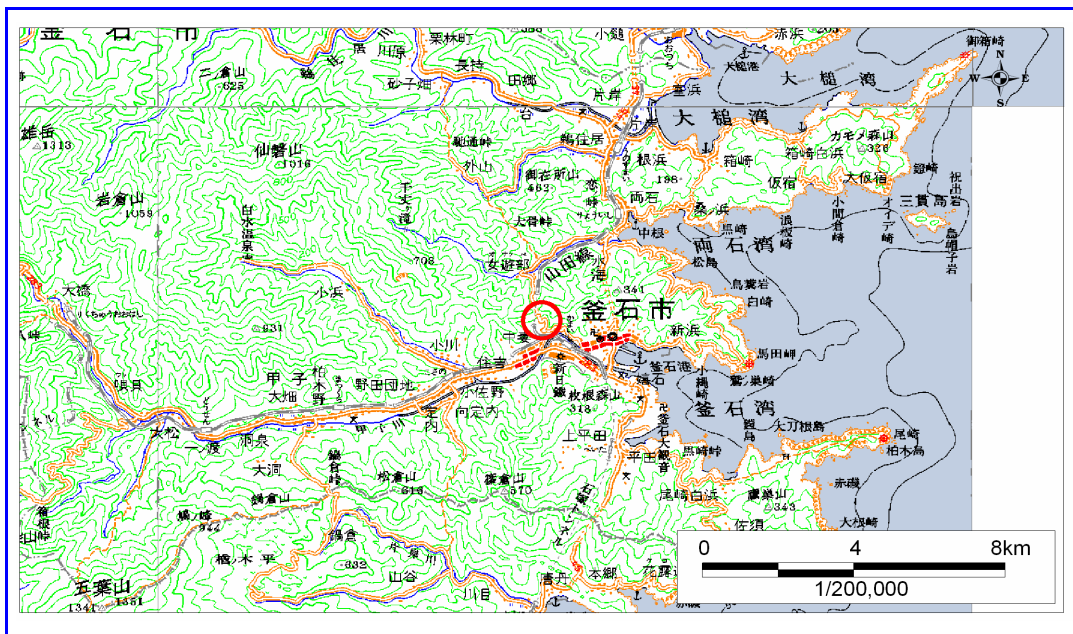


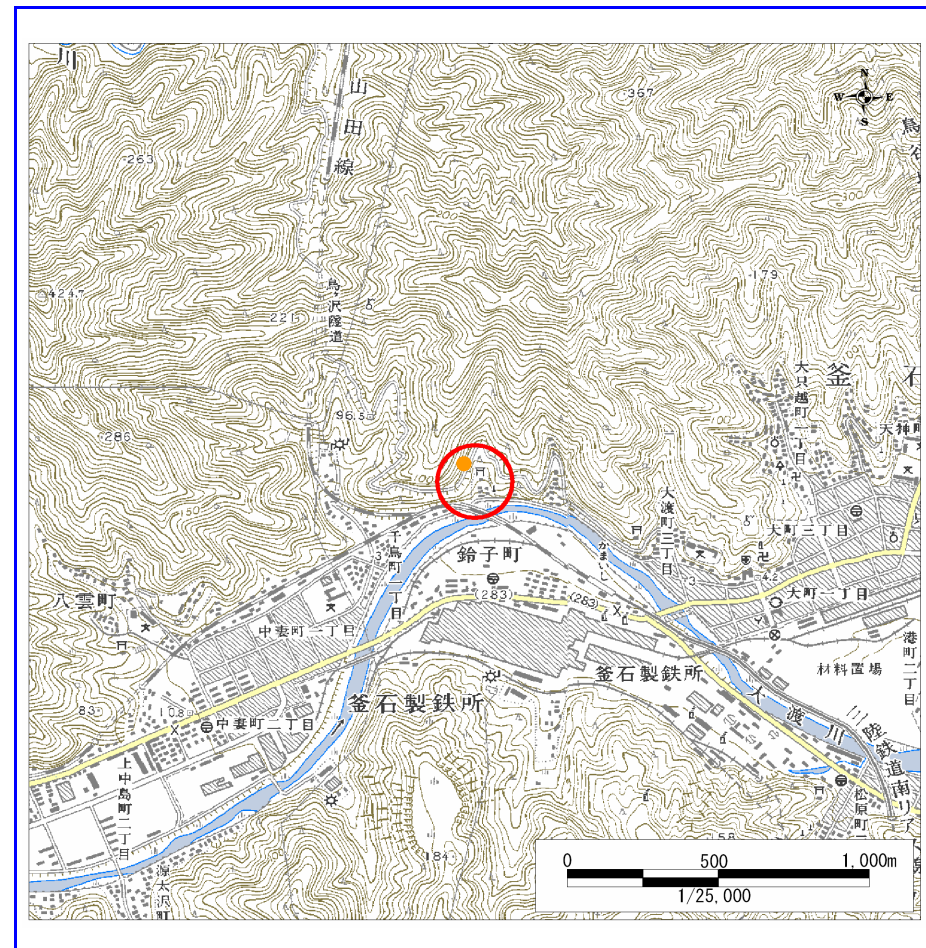
土砂災害防止に関する基礎調査(急傾斜地の崩壊)

表紙 概況、位置図

自然現象の種類	急傾斜地の崩壊
箇所番号	139A0430
箇所名	大渡(2)-3
所在地	釜石市駒木町
調査機関	釜石地方振興局



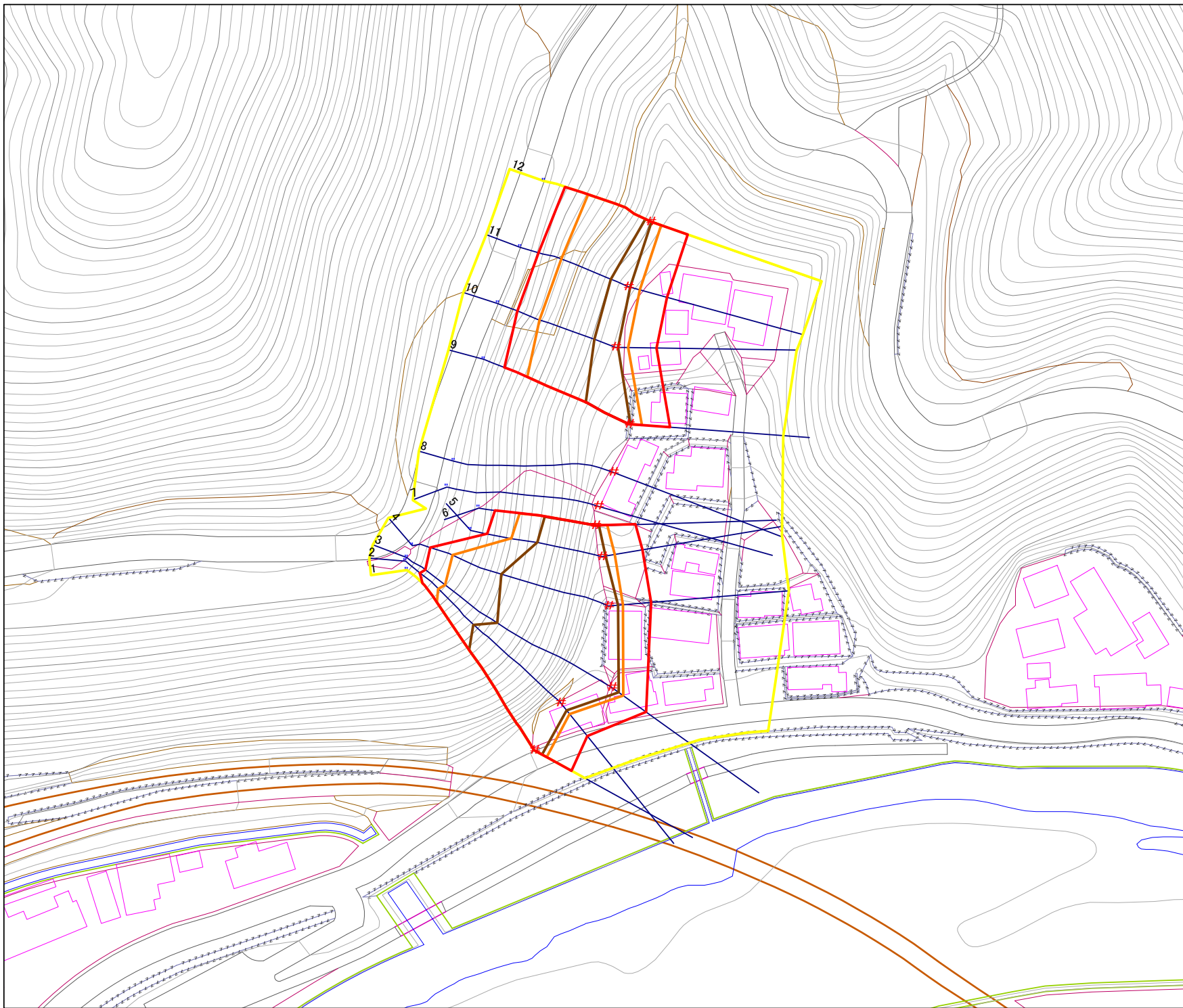
概況図 (S=1:200,000)



位置図 (S=1:25,000)

岩手県

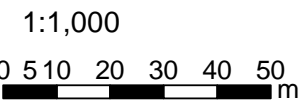
様式3-1
危害のおそれのある
土地等の設定図



凡例

- 上端
- ▲ 下端
- 著しい危害のおそれのある土地の区域
- 危害のおそれのある土地の区域
- 土石等の堆積高が3mを超える範囲
- 土石等の移動の力が100kN/m²を超える範囲
- 横断測線

※対策施設の評価基準が未確定のため
著しい危害のおそれのある土地の
設定を一部保留



急傾斜地の崩壊区域調査

様式3-2 建築物に作用すると想定される衝撃に関する事項 (1/1)

調査年度 平成15年度

急傾斜地の位置		139A0430				箇所名				大渡(2)-3				所在地				釜石市駒木町			
横断 測線 番号	急傾斜地の下端に隣接する土地								急傾斜地内												
	土石等の移動の高さと力の大きさ				土石等の堆積高さと力の大きさ				土石等の移動の高さと力の大きさ				土石等の堆積高さと力の大きさ								
	区分	高さ (m)	下端からの距離 (m)	力の大きさ (kN/m ²)	区分	下端からの水平 距離(m)	高さ (m)	力の大きさ (kN/m ²)	区分	高さ (m)	上端からの比高 (m)	力の大きさ (kN/m ²)	区分	上端からの比高 (m)	高さ (m)	力の大きさ (kN/m ²)					
1	100kN/m ² を超える	1.00	0.00 ~ 4.02	165.85	3mを超える	0.00 ~ 2.54	4.29	22.94	100kN/m ² を超える	1.00	10.85 ~ 54.29	165.85	3mを超える	25.00 ~ 54.29	4.29	22.94					
	それ以外	1.00	4.02 ~ 11.81	100.00	それ以外	2.54 ~ 11.81	3.00	16.05	それ以外	1.00	5.00 ~ 10.85	100.00	それ以外	5.00 ~ 25.00	3.00	16.05					
2	100kN/m ² を超える	1.00	0.00 ~ 4.01	165.57	3mを超える	0.00 ~ 2.72	4.46	23.85	100kN/m ² を超える	1.00	11.43 ~ 56.47	165.57	3mを超える	25.00 ~ 56.47	4.46	23.85					
	それ以外	1.00	4.01 ~ 11.79	100.00	それ以外	2.72 ~ 11.79	3.00	16.05	それ以外	1.00	5.00 ~ 11.43	100.00	それ以外	5.00 ~ 25.00	3.00	16.05					
3	100kN/m ² を超える	1.00	0.00 ~ 3.89	163.45	3mを超える	0.00 ~ 2.35	4.12	22.04	100kN/m ² を超える	1.00	10.56 ~ 54.23	163.45	3mを超える	25.00 ~ 54.23	4.12	22.04					
	それ以外	1.00	3.89 ~ 11.68	100.00	それ以外	2.35 ~ 11.68	3.00	16.05	それ以外	1.00	5.00 ~ 10.56	100.00	それ以外	5.00 ~ 25.00	3.00	16.05					
4	100kN/m ² を超える	1.00	0.00 ~ 4.01	165.66	3mを超える	0.00 ~ 2.67	4.41	23.62	100kN/m ² を超える	1.00	11.26 ~ 54.33	165.66	3mを超える	25.00 ~ 54.33	4.41	23.62					
	それ以外	1.00	4.01 ~ 11.80	100.00	それ以外	2.67 ~ 11.80	3.00	16.05	それ以外	1.00	5.00 ~ 11.26	100.00	それ以外	5.00 ~ 25.00	3.00	16.05					
5	100kN/m ² を超える	1.00	0.00 ~ 3.50	156.50	3mを超える	0.00 ~ 0.94	3.61	19.32	100kN/m ² を超える	1.00	12.24 ~ 39.25	156.50	3mを超える	20.00 ~ 39.25	3.61	19.32					
	それ以外	1.00	3.50 ~ 11.29	100.00	それ以外	0.94 ~ 11.29	3.00	16.05	それ以外	1.00	5.00 ~ 12.24	100.00	それ以外	5.00 ~ 20.00	3.00	16.05					
6	100kN/m ² を超える	1.00	0.00 ~ 3.28	152.52	3mを超える	0.00 ~ 0.97	3.64	19.46	100kN/m ² を超える	1.00	12.45 ~ 35.26	152.52	3mを超える	20.00 ~ 35.26	3.64	19.46					
	それ以外	1.00	3.28 ~ 11.06	100.00	それ以外	0.97 ~ 11.06	3.00	16.05	それ以外	1.00	5.00 ~ 12.45	100.00	それ以外	5.00 ~ 20.00	3.00	16.05					
7	100kN/m ² を超える	-	- ~ -	-	3mを超える	- ~ -	-	-	100kN/m ² を超える	-	- ~ -	-	3mを超える	- ~ -	-	-					
	それ以外	-	- ~ -	-	それ以外	- ~ -	-	-	それ以外	-	- ~ -	-	それ以外	- ~ -	-	-					
8	100kN/m ² を超える	-	- ~ -	-	3mを超える	- ~ -	-	-	100kN/m ² を超える	-	- ~ -	-	3mを超える	- ~ -	-	-					
	それ以外	-	- ~ -	-	それ以外	- ~ -	-	-	それ以外	-	- ~ -	-	それ以外	- ~ -	-	-					
9	100kN/m ² を超える	1.00	0.00 ~ 3.61	158.37	3mを超える	0.00 ~ 0.44	3.24	17.33	100kN/m ² を超える	1.00	10.59 ~ 36.00	158.37	3mを超える	25.00 ~ 36.00	3.24	17.33					
	それ以外	1.00	3.61 ~ 11.39	100.00	それ以外	0.44 ~ 11.39	3.00	16.05	それ以外	1.00	5.00 ~ 10.59	100.00	それ以外	5.00 ~ 25.00	3.00	16.05					
10	100kN/m ² を超える	1.00	0.00 ~ 3.40	154.65	3mを超える	0.00 ~ 0.59	3.34	17.88	100kN/m ² を超える	1.00	10.83 ~ 30.55	154.65	3mを超える	25.00 ~ 30.55	3.34	17.88					
	それ以外	1.00	3.40 ~ 11.18	100.00	それ以外	0.59 ~ 11.18	3.00	16.05	それ以外	1.00	5.00 ~ 10.83	100.00	それ以外	5.00 ~ 25.00	3.00	16.05					
11	100kN/m ² を超える	1.00	0.00 ~ 3.30	152.87	3mを超える	0.00 ~ 0.51	3.31	17.70	100kN/m ² を超える	1.00	11.15 ~ 29.72	152.87	3mを超える	25.00 ~ 29.72	3.31	17.70					
	それ以外	1.00	3.30 ~ 11.08	100.00	それ以外	0.51 ~ 11.08	3.00	16.05	それ以外	1.00	5.00 ~ 11.15	100.00	それ以外	5.00 ~ 25.00	3.00	16.05					
12	100kN/m ² を超える	1.00	0.00 ~ 3.07	148.96	3mを超える	0.00 ~ 0.25	3.14	16.82	100kN/m ² を超える	1.00	10.61 ~ 26.23	148.96	3mを超える	25.00 ~ 26.23	3.14	16.82					
	それ以外	1.00	3.07 ~ 10.86	100.00	それ以外	0.25 ~ 10.86	3.00	16.05	それ以外	1.00	5.00 ~ 10.61	100.00	それ以外	5.00 ~ 25.00	3.00	16.05					
	100kN/m ² を超える		~		3mを超える	~			100kN/m ² を超える		~		3mを超える	~							
	それ以外		~		それ以外	~			それ以外		~		それ以外	~							
	100kN/m ² を超える		~		3mを超える	~			100kN/m ² を超える		~		3mを超える	~							
	それ以外		~		それ以外	~			それ以外		~		それ以外	~							
	100kN/m ² を超える		~		3mを超える	~			100kN/m ² を超える		~		3mを超える	~							
	それ以外		~		それ以外	~			それ以外		~		それ以外	~							