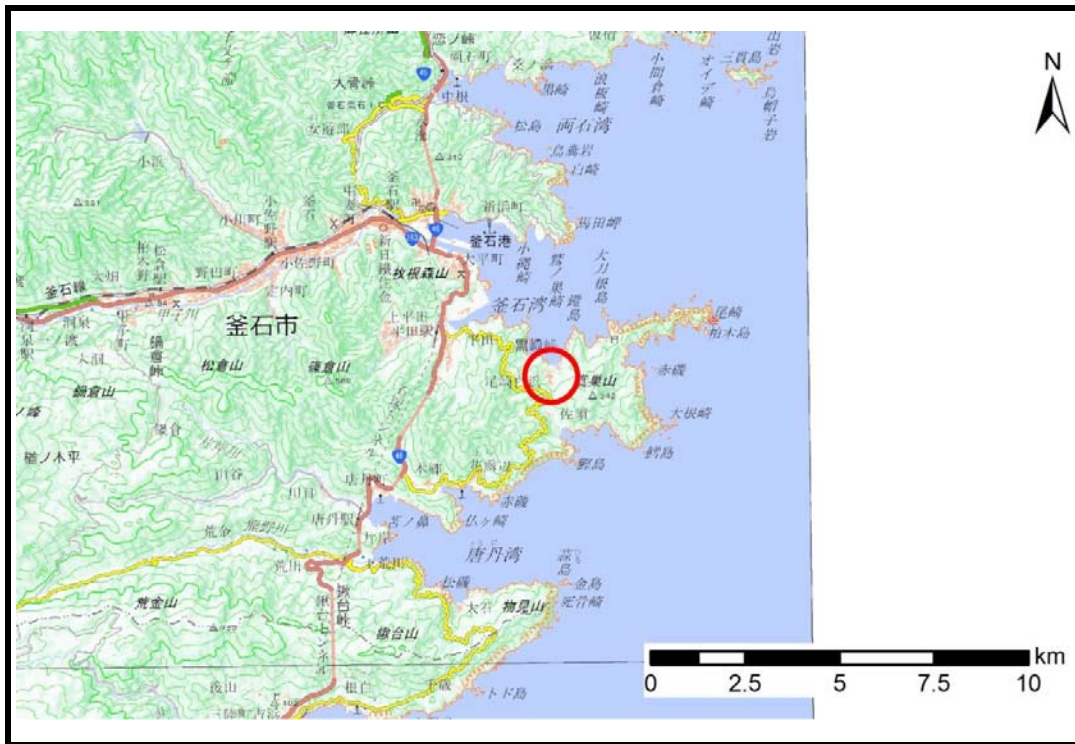


# 土砂災害防止に関する基礎調査(土石流)

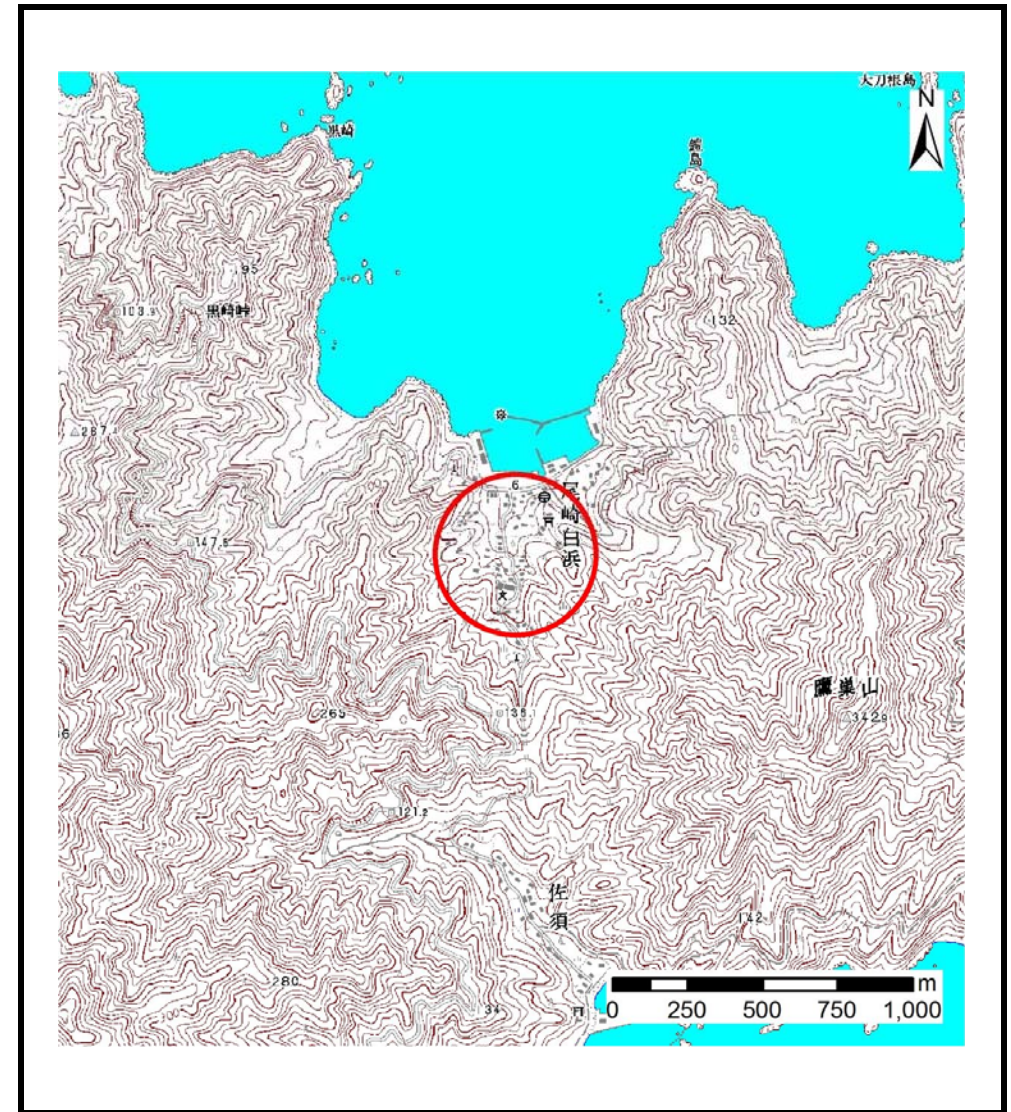
表紙 位置,位置図

自然現象の種類	土石流
溪流番号	N211030
水系名	-
河川名	-
溪流名	尾崎白浜の沢(12)
所在地	釜石市平田第7地割
調査機関	沿岸広域振興局 土木部



位置図(S=1:200,000)

国土地理院の数値地図200000(地図画像)『一関』及び数値地図25000(地図画像)『陸中平田』を掲載



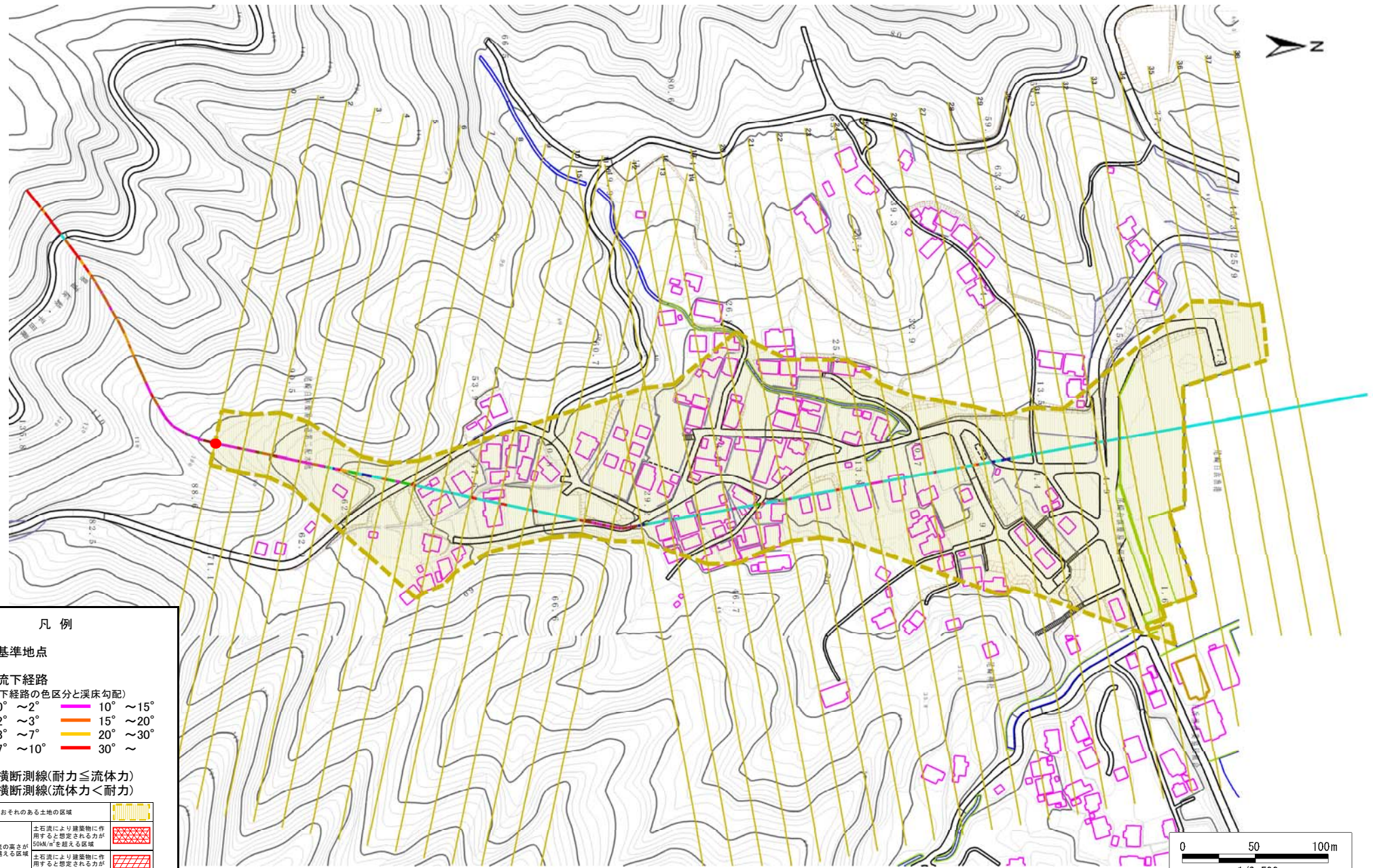
概況図(S=1:25,000)

# 土石流区域調査

様式3-1 危害のおそれのある土地、著しい危害のおそれのある土地の設定図

調査年度 平成28年度

溪流の位置	溪流番号	N211030	溪流名	尾崎白浜の沢(12)	所在地	釜石市平田第7地割
-------	------	---------	-----	------------	-----	-----------

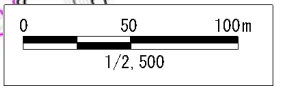


**凡例**

- 基準地点
- 流下経路  
(流下経路の色区分と溪床勾配)
 

0° ~ 2°	10° ~ 15°
2° ~ 3°	15° ~ 20°
3° ~ 7°	20° ~ 30°
7° ~ 10°	30° ~
- 横断測線(耐力 ≤ 流体力)
- 横断測線(流体力 < 耐力)

危害のおそれのある土地の区域	
著しい危害のおそれのある土地の区域	土石流の高さが1mを超える区域 土石流により建築物に作用すると想定される力が50kN/m <sup>2</sup> を超える区域
	土石流の高さが1mを超える区域 土石流により建築物に作用すると想定される力が50kN/m <sup>2</sup> 以下の区域
	土石流の高さが1m以下の区域



# 土石流区域調査

様式3-2 建築物に作用すると想定される衝撃に関する事項

調査年度	平成28年度
------	--------

溪流の位置	溪流番号	N211030	溪流名	尾崎白浜の沢(12)	所在地	釜石市平田第7地割	
横断測線番号	土石流の高さh(m)	土石流の流体力Fd(kN/m <sup>2</sup> )	建築物の耐力P2(kN/m <sup>2</sup> )	横断測線番号	土石流の高さh(m)	土石流の流体力Fd(kN/m <sup>2</sup> )	建築物の耐力P2(kN/m <sup>2</sup> )
No.0	0.36	18.16	18.57	No.27	0.23	1.87	28.18
No.1	0.36	15.89	18.40	No.28	0.22	1.94	28.74
No.2	0.33	12.25	20.13	No.29	0.23	1.65	27.78
No.3	0.24	7.20	26.92	No.30	0.24	1.47	27.28
No.4	0.21	5.61	30.81	No.31	0.25	1.21	26.23
No.5	0.32	9.24	20.53	No.32	0.23	1.35	27.60
No.6	0.24	5.18	27.42	No.33	0.23	1.34	27.56
No.7	0.23	4.67	28.41	No.34	0.25	1.21	26.25
No.8	0.21	3.89	29.94	No.35	0.26	1.05	25.31
No.9	0.21	3.37	30.97	No.36	0.27	0.89	24.13
No.10	0.21	3.34	31.03	No.37	0.28	0.77	23.06
No.11	0.21	3.29	31.12	No.38	0.30	0.66	21.79
No.12	0.20	3.14	31.39				
No.13	0.20	2.71	32.10				
No.14	0.23	3.16	28.36				
No.15	0.23	3.00	28.23				
No.16	0.23	2.83	28.36				
No.17	0.23	2.81	28.37				
No.18	0.23	2.41	28.51				
No.19	0.22	2.57	29.37				
No.20	0.22	2.48	28.90				
No.21	0.23	2.22	28.48				
No.22	0.23	2.21	28.48				
No.23	0.23	2.06	28.39				
No.24	0.23	2.04	28.37				
No.25	0.23	1.94	28.28				
No.26	0.22	2.04	28.97				