

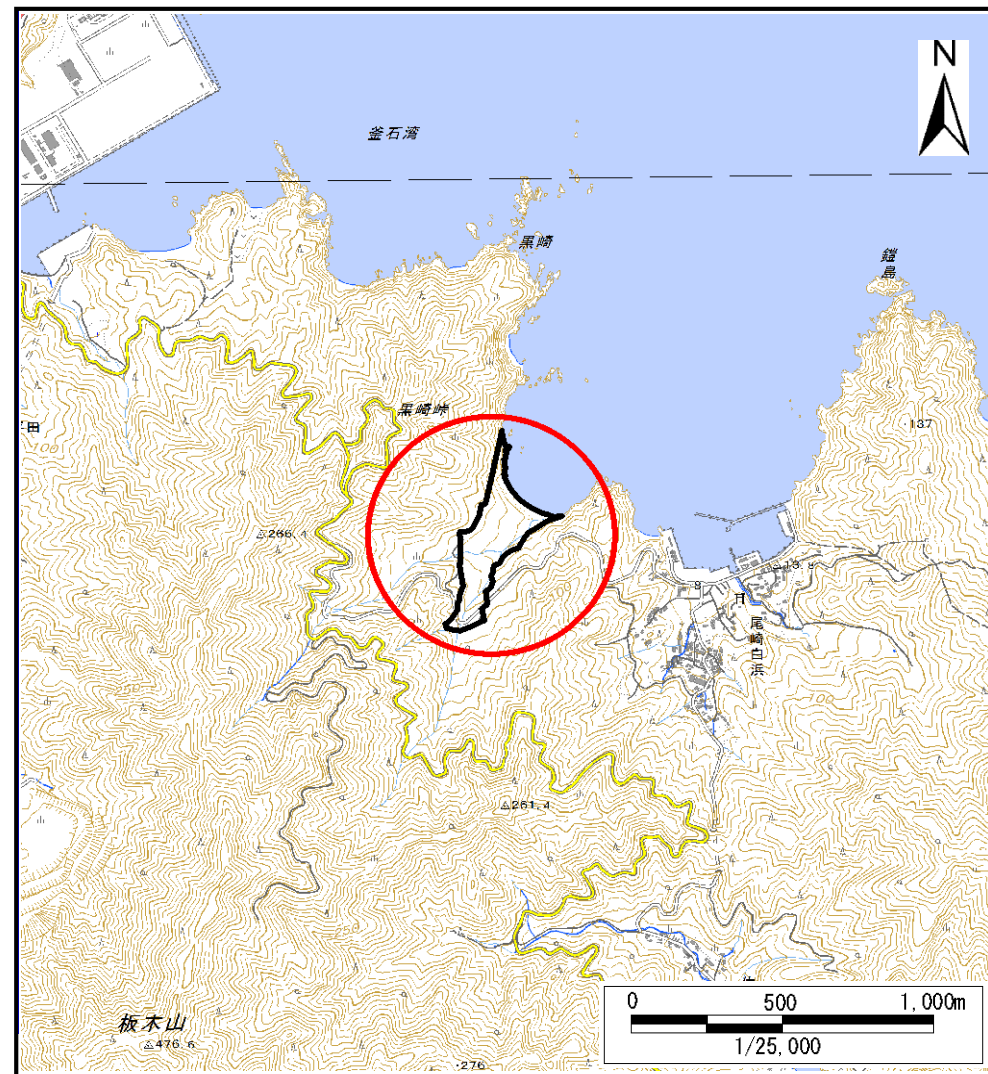
土砂災害防止に関する基礎調査(土石流)

表紙 位置,位置図

自然現象の種類	土石流
溪流番号	J150105-2
水系名	-
河川名	-
溪流名	黒崎南の沢-2
所在地	釜石市大字平田第7地割
調査機関	沿岸広域振興局土木部



概況図(S=1:200,000)



位置図(S=1:25,000)

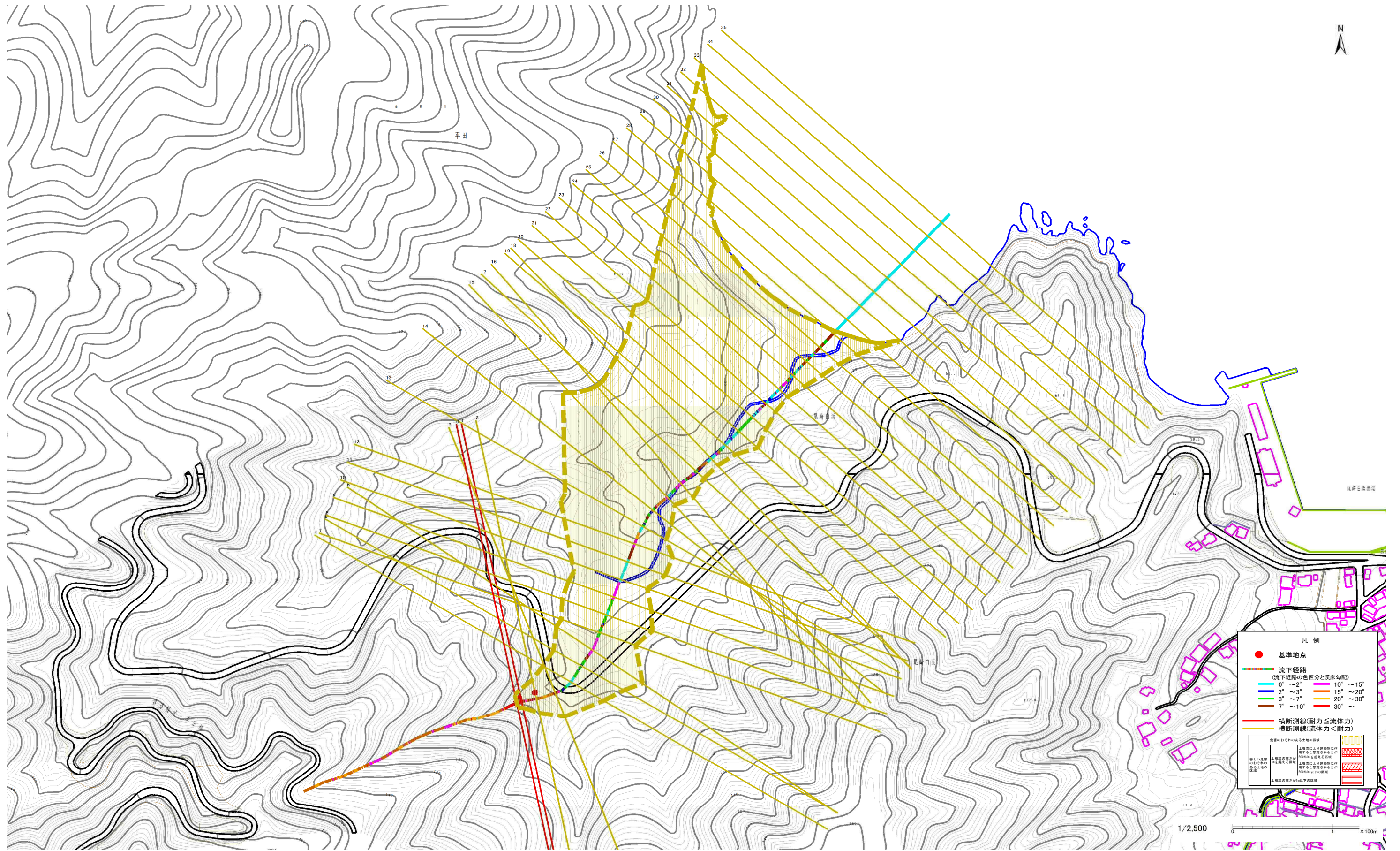
国土地理院の電子地形図200000『一関』及び電子地形図25000『陸中平田、釜石』を掲載

土石流区域調書

様式3-1 危害のおそれのある土地、著しい危害のおそれのある土地の設定図(A2)

調査年度 平成29年度

溪流の位置	溪流番号	J150105-2	溪流名	黒崎南の沢-2	所在地	釜石市大字平田第7地割
-------	------	-----------	-----	---------	-----	-------------



凡例

●	基準地点
—	流下経路
流下経路の色区分と床勾配	
— (Yellow)	0° ~ 2°
— (Green)	2° ~ 3°
— (Blue)	3° ~ 7°
— (Red)	7° ~ 10°
— (Pink)	10° ~ 15°
— (Orange)	15° ~ 20°
— (Light Blue)	20° ~ 30°
— (Dark Blue)	30° ~
— (Red)	横断測線(耐力 ≤ 流体力)
— (Yellow)	横断測線(流体力 < 耐力)
危害のおそれのある土地の区域	
■ (Pattern 1)	土石流による建築物に作用する想定されるが0.05%未満の区域
■ (Pattern 2)	土石流による建築物に作用する想定されるが0.05%以上の区域
■ (Pattern 3)	土石流による建築物に作用する想定されるが0.05%以上の区域
■ (Pattern 4)	土石流の深さが10m以下の区域

土石流区域調査

様式3-2 建築物に作用すると想定される衝撃に関する事項

調査年度 平成29年度

溪流の位置	溪流番号	J150105-2	溪流名	黒崎南の沢-2	所在地	釜石市大字平田第7地割	
横断測線番号	土石流の高さh(m)	土石流の流体力Fd(kN/m ²)	建築物の耐力P2(kN/m ²)	横断測線番号	土石流の高さh(m)	土石流の流体力Fd(kN/m ²)	建築物の耐力P2(kN/m ²)
No.0	0.56	31.44	12.34	No.27	0.25	1.41	25.95
No.1	0.50	26.65	13.76	No.28	0.26	1.14	24.71
No.2	0.31	13.77	21.26	No.29	0.27	1.00	23.80
No.3	0.31	13.67	21.19	No.30	0.27	1.01	23.94
No.4	0.32	13.24	20.87	No.31	0.28	0.89	22.98
No.5	0.32	12.61	20.40	No.32	0.30	0.74	21.60
No.6	0.33	12.26	20.13	No.33	0.30	0.74	21.56
No.7	0.33	12.01	19.94	No.34	0.35	0.53	19.04
No.8	0.21	5.79	30.30	No.35	0.37	0.46	18.10
No.9	0.16	3.32	39.22				
No.10	0.14	2.47	43.45				
No.11	0.13	1.28	48.73				
No.12	0.13	1.19	48.85				
No.13	0.27	2.93	23.97				
No.14	0.23	2.45	27.76				
No.15	0.22	2.69	29.03				
No.16	0.22	2.65	28.77				
No.17	0.22	2.65	28.78				
No.18	0.22	2.77	29.42				
No.19	0.22	2.77	29.43				
No.20	0.23	2.56	28.34				
No.21	0.22	2.64	28.75				
No.22	0.23	2.57	28.40				
No.23	0.23	2.21	27.47				
No.24	0.23	2.22	27.54				
No.25	0.24	1.77	26.93				
No.26	0.25	1.53	26.34				