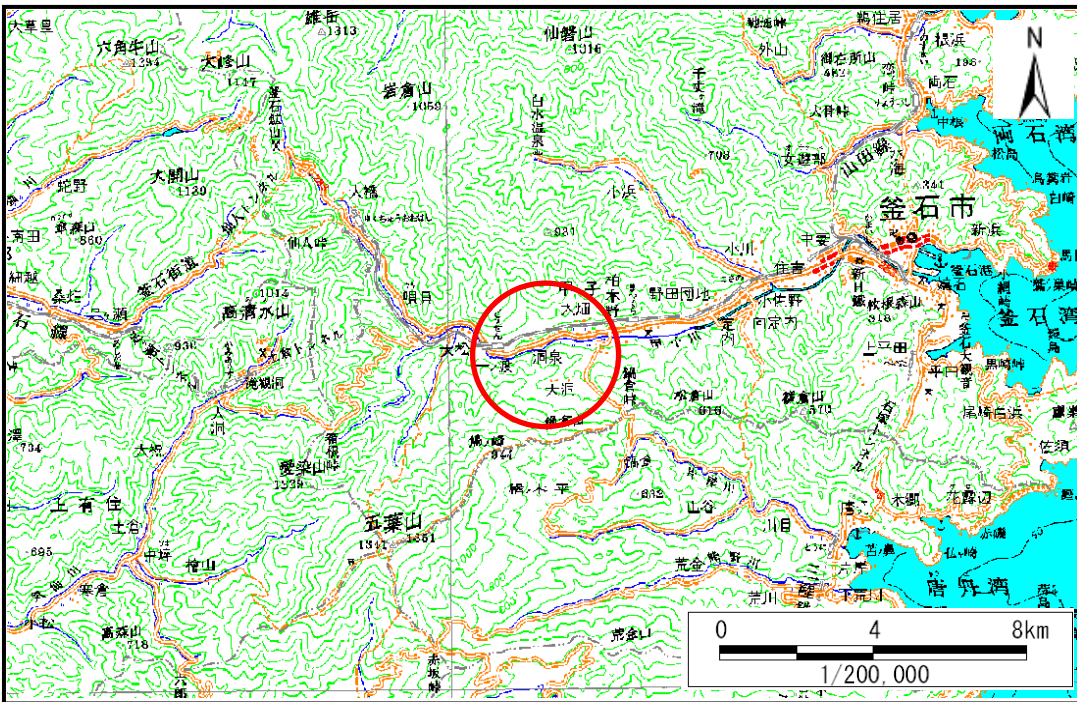


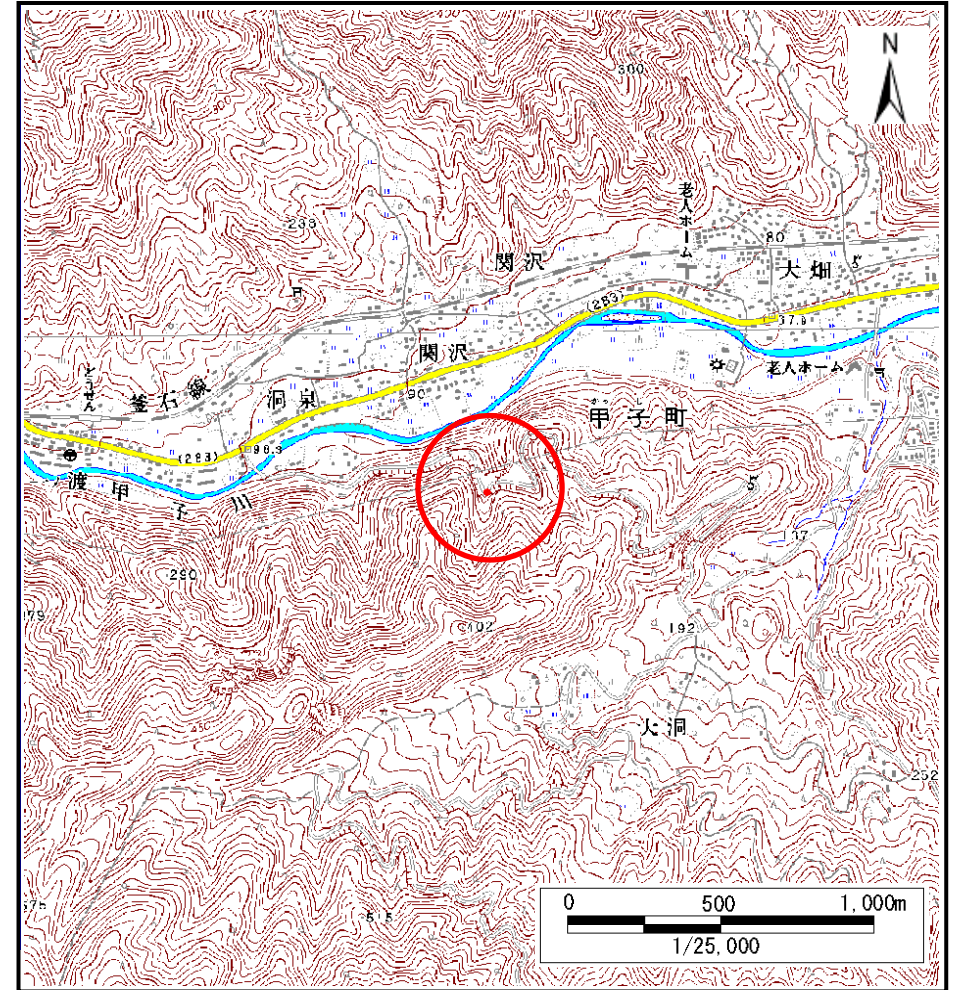
# 土砂災害防止に関する基礎調査(土石流)

表紙 位置,位置図

自然現象の種類	土石流
溪流番号	J149112
水系名	甲子川
河川名	甲子川
溪流名	関沢南の沢(2)
所在地	岩手県釜石市甲子町第6地割
調査機関	沿岸広域振興局



位置図(S=1:200,000)



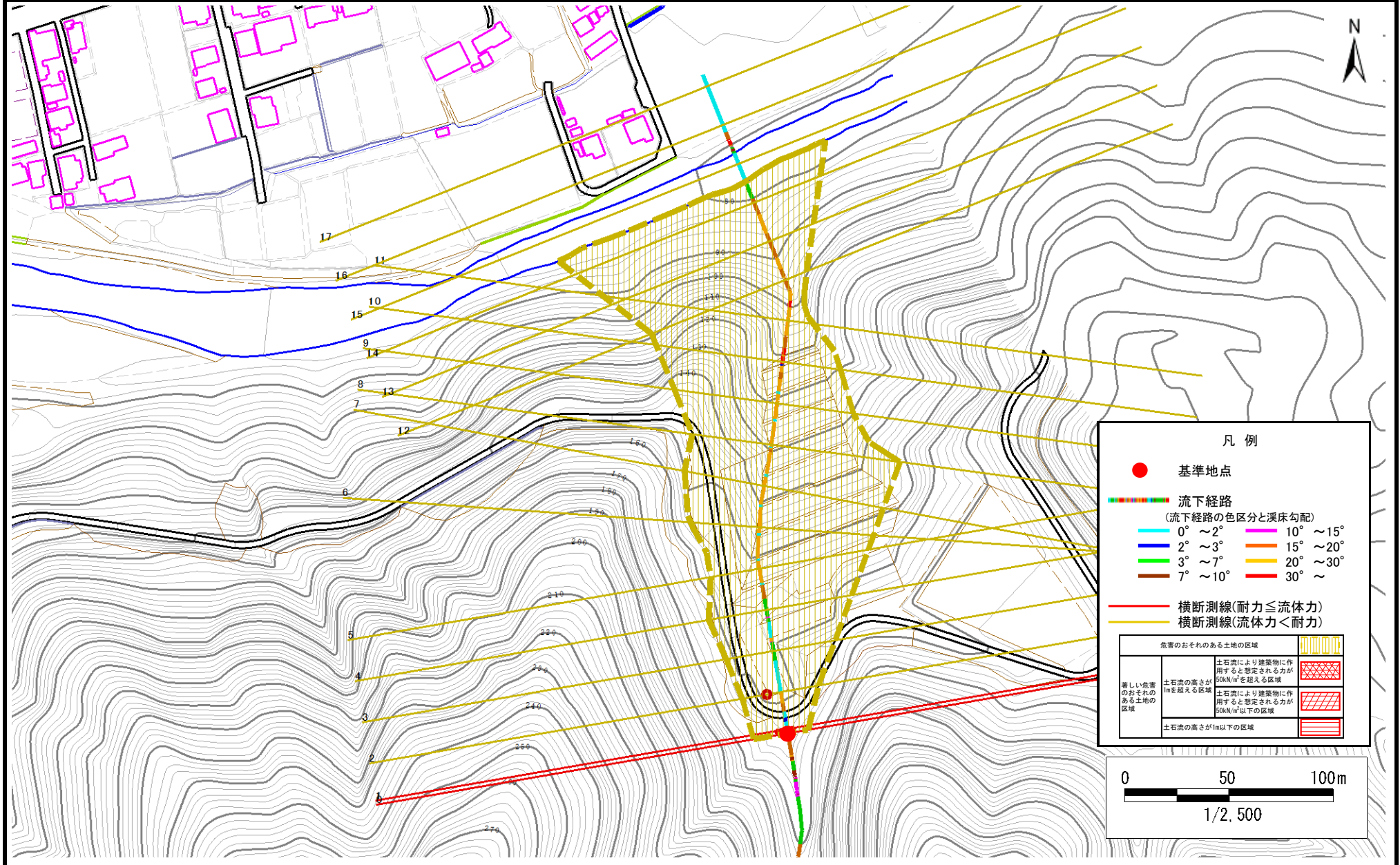
位置図(S=1:25,000)

# 土石流区域調査

様式3-1 危害のおそれのある土地、著しい危害のおそれのある土地の設定図

調査年度 平成28年度

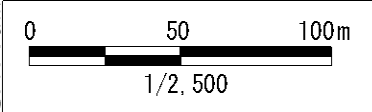
溪流の位置 溪流番号 J149112 溪流名 関沢南の沢(2) 所在地 岩手県釜石市甲子町第6地割



凡例

- 基準地点
- 流下経路  
(流下経路の色区分と溪床勾配)
- 0° ~ 2°
- 2° ~ 3°
- 3° ~ 7°
- 7° ~ 10°
- 10° ~ 15°
- 15° ~ 20°
- 20° ~ 30°
- 30° ~
- 横断測線(耐力 ≤ 流体力)
- 横断測線(流体力 < 耐力)

危害のおそれのある土地の区域		
著しい危害のおそれのある土地の区域	土石流により建築物に作用すると想定される力が50kN/m <sup>2</sup> を超える区域	
	土石流により建築物に作用すると想定される力が50kN/m <sup>2</sup> 以下の区域	
	土石流の高さが1m以下の区域	



# 土石流区域調査

様式3-2 建築物に作用すると想定される衝撃に関する事項

調査年度 平成28年度

渓流の位置	渓流番号	J149112	渓流名	関沢南の沢(2)	所在地	岩手県釜石市甲子町第6地割	
横断測線番号	土石流の高さh(m)	土石流の流体力Fd(kN/m <sup>2</sup> )	建築物の耐力P2(kN/m <sup>2</sup> )	横断測線番号	土石流の高さh(m)	土石流の流体力Fd(kN/m <sup>2</sup> )	建築物の耐力P2(kN/m <sup>2</sup> )
No.0	0.44	20.69	15.31				
No.1	0.40	18.16	16.64				
No.2	0.32	12.62	20.41				
No.3	0.21	5.68	30.62				
No.4	0.16	3.26	39.52				
No.5	0.15	2.57	42.96				
No.6	0.24	5.09	26.56				
No.7	0.27	5.90	24.27				
No.8	0.22	4.93	28.63				
No.9	0.22	5.22	29.42				
No.10	0.21	5.50	30.18				
No.11	0.24	7.36	26.55				
No.12	0.25	8.12	26.03				
No.13	0.19	6.52	32.74				
No.14	0.19	6.79	33.39				
No.15	0.19	6.59	32.91				
No.16	0.20	6.01	31.48				
No.17	0.21	5.61	30.45				