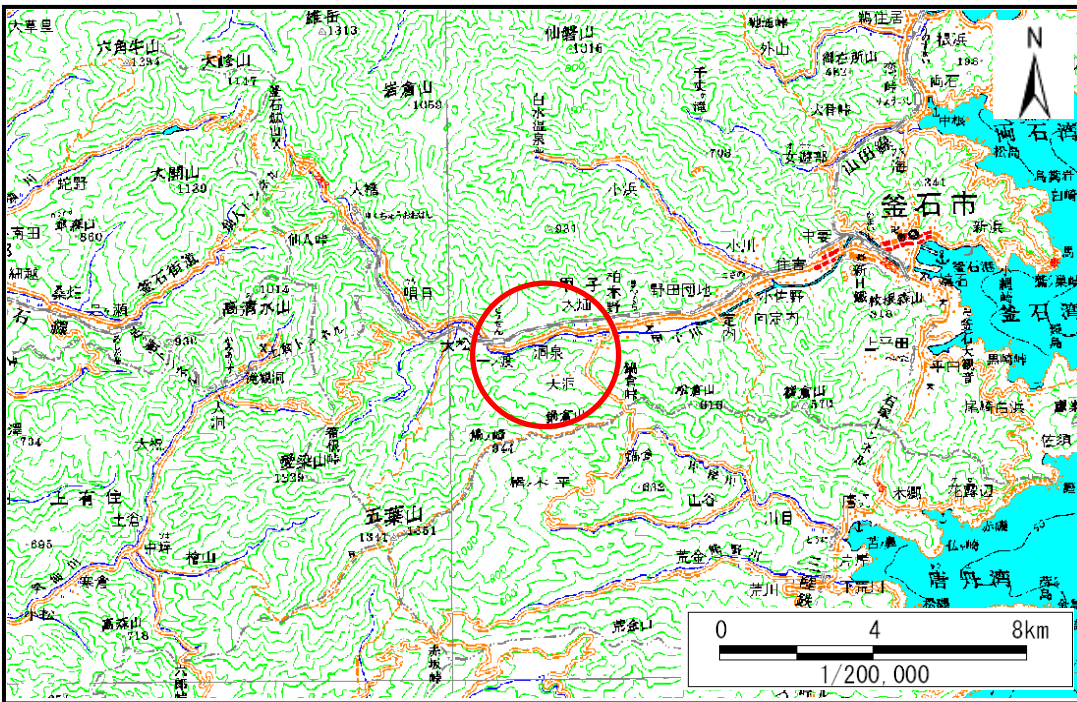


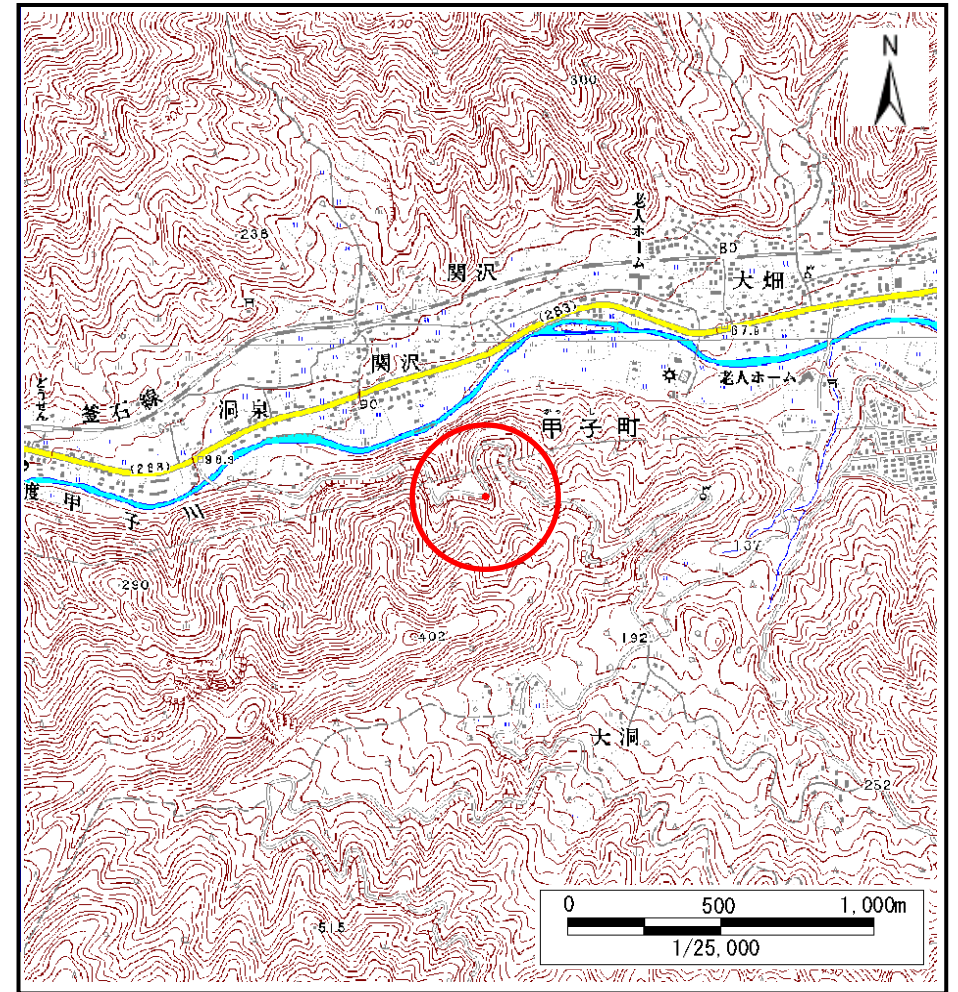
土砂災害防止に関する基礎調査(土石流)

表紙 位置,位置図

自然現象の種類	土石流
溪流番号	J149111
水系名	甲子川
河川名	甲子川
溪流名	関沢南の沢
所在地	岩手県釜石市甲子町第7地割
調査機関	沿岸広域振興局



位置図(S=1:200,000)



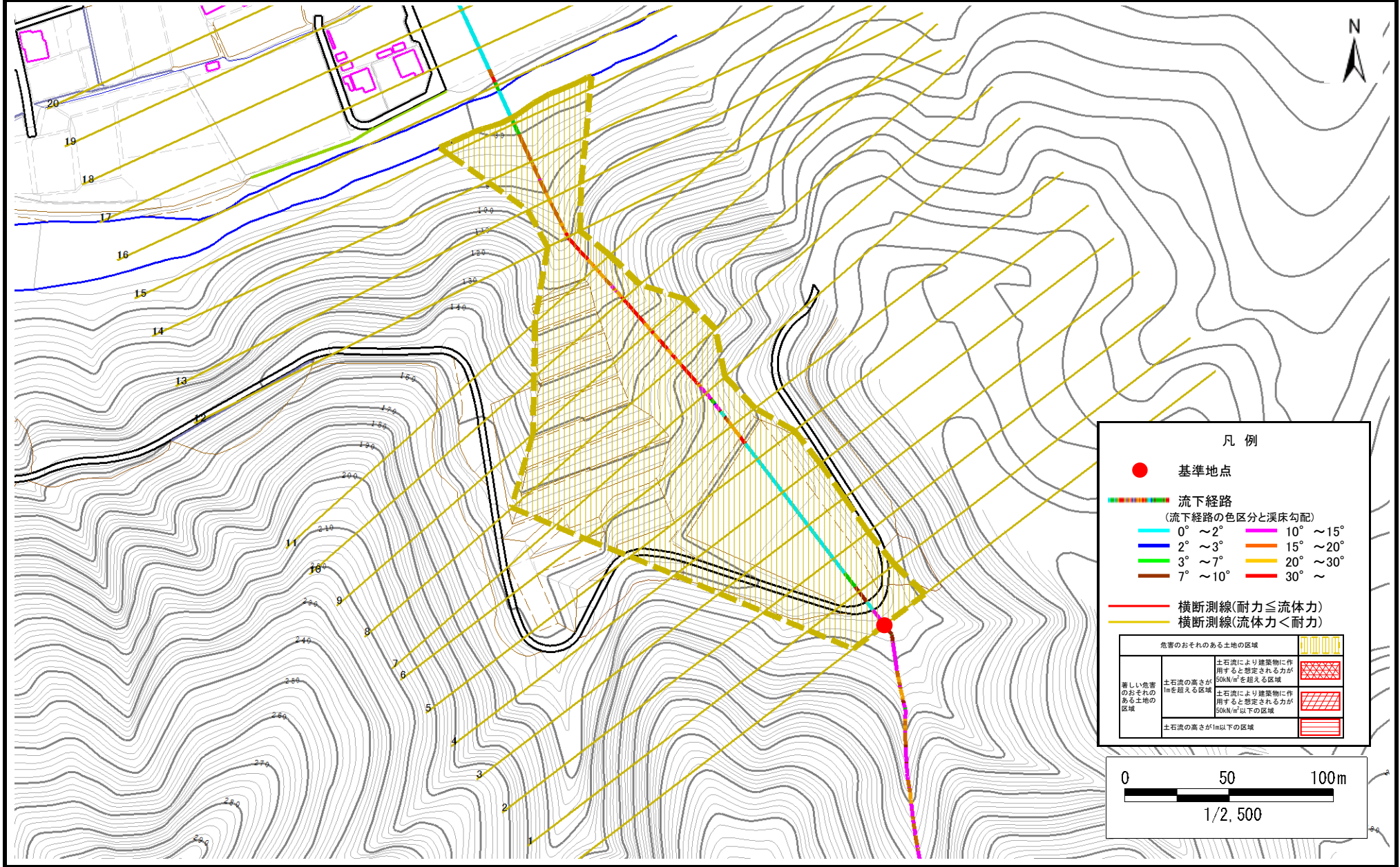
位置図(S=1:25,000)

土石流区域調査

様式3-1 危害のおそれのある土地、著しい危害のおそれのある土地の設定図

調査年度	平成28年度
所在地	岩手県釜石市甲子町第7地割

溪流の位置	溪流番号	J149111	溪流名	関沢南の沢	所在地	岩手県釜石市甲子町第7地割
-------	------	---------	-----	-------	-----	---------------



凡例

- 基準地点
- 流下経路
(流下経路の色区分と渓床勾配)
 - 0° ~ 2°
 - 2° ~ 3°
 - 3° ~ 7°
 - 7° ~ 10°
 - 10° ~ 15°
 - 15° ~ 20°
 - 20° ~ 30°
 - 30° ~
- 横断測線(耐力 ≤ 流体力)
- 横断測線(流体力 < 耐力)

危害のおそれのある土地の区域	
著しい危害のおそれのある土地の区域	土石流により建築物に作用すると想定される力が 50kN/m ² を超える区域 土石流により建築物に作用すると想定される力が 50kN/m ² 以下の区域
土石流の高さが 1m 以下の区域	

