

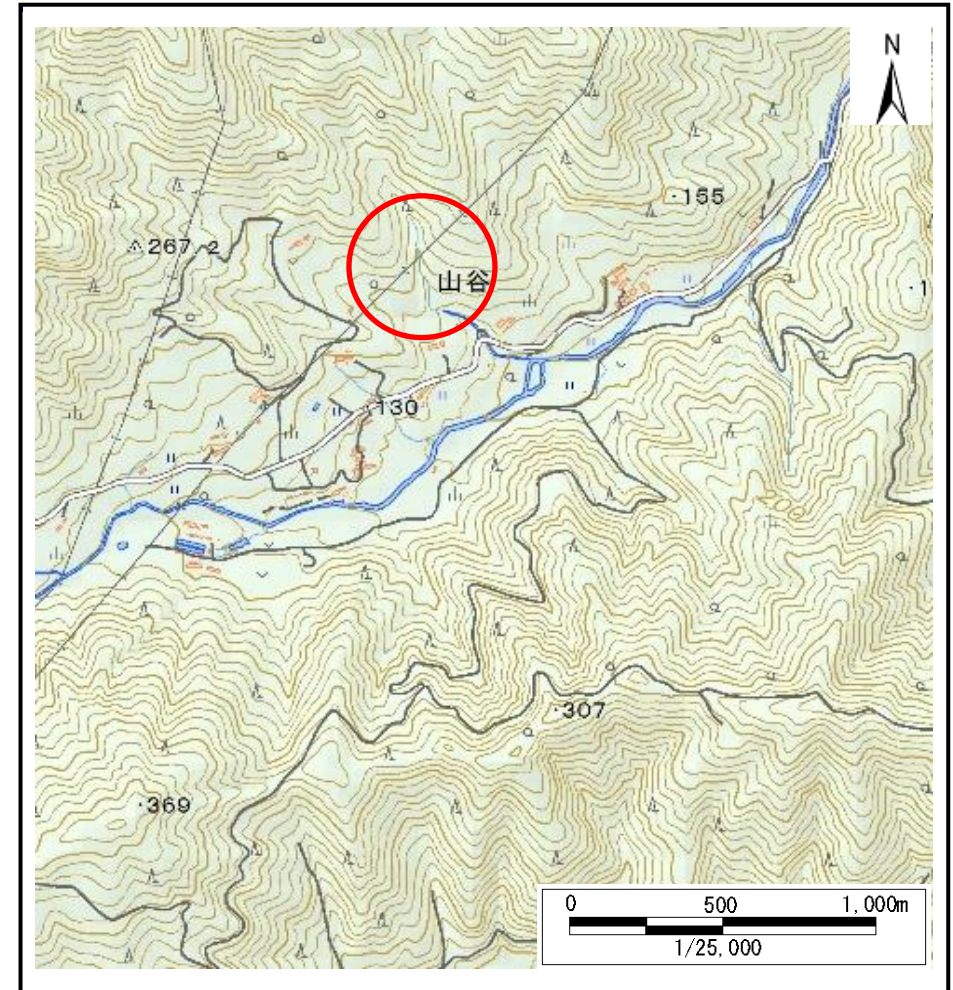
# 土砂災害防止に関する基礎調査(土石流)

表紙 位置,位置図

自然現象の種類	土石流
溪流番号	J149110
水系名	片岸川
河川名	片岸川
溪流名	山谷の沢(4)
所在地	岩手県釜石市唐丹町字山谷
調査機関	沿岸広域振興局



位置図(S=1:200,000)

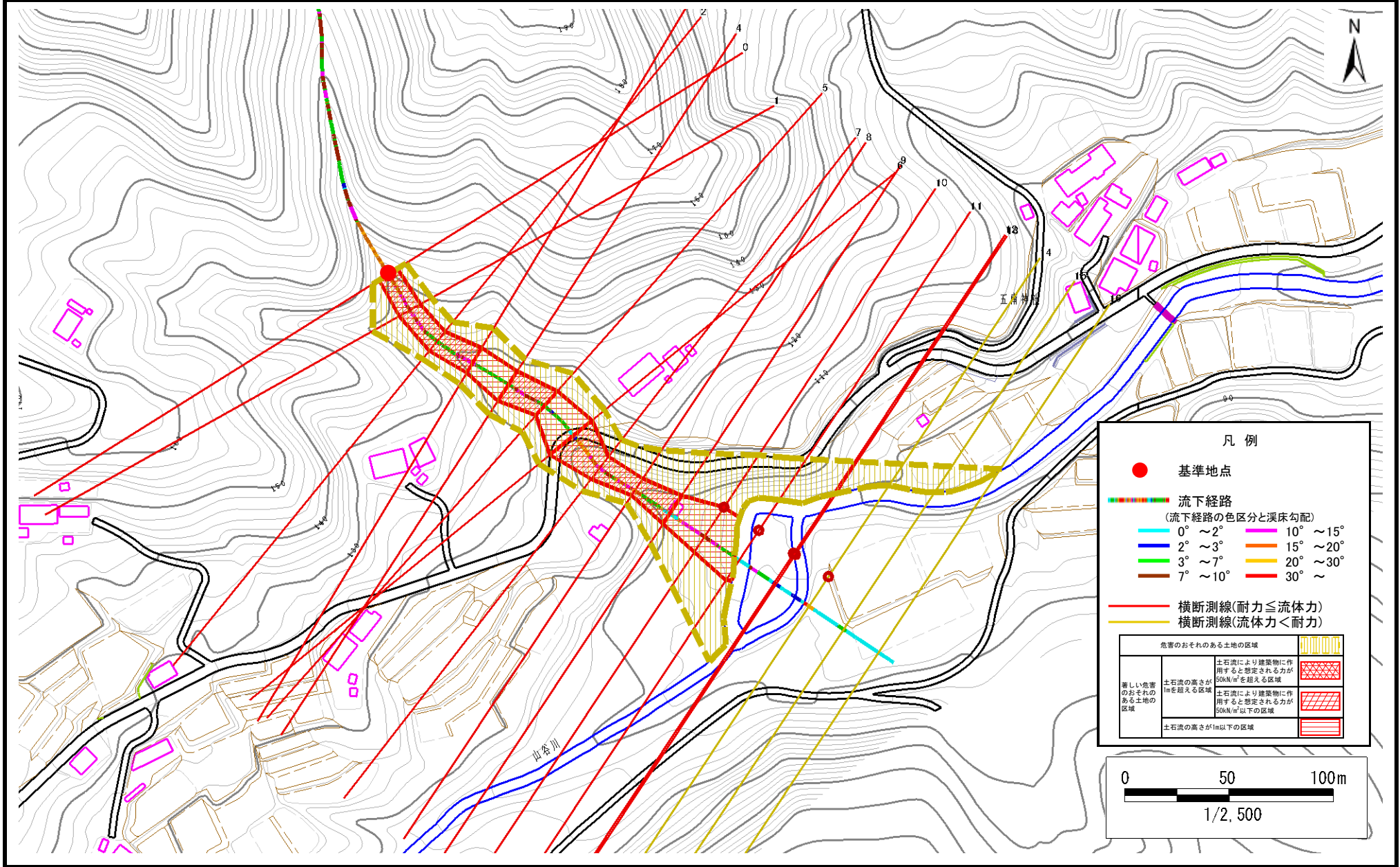


概況図(S=1:25,000)

# 土石流区域調査

様式3-1 危害のおそれのある土地、著しい危害のおそれのある土地の設定図

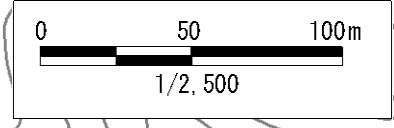
調査年度	平成28年度
溪流の位置	溪流番号 J149110
溪流名	山谷の沢(4)
所在地	岩手県釜石市唐丹町字山谷



凡例

- 基準地点
- 流下経路  
(流下経路の色区分と渓床勾配)
- 0° ~ 2°
- 2° ~ 3°
- 3° ~ 7°
- 7° ~ 10°
- 10° ~ 15°
- 15° ~ 20°
- 20° ~ 30°
- 30° ~
- 横断測線(耐力 ≤ 流体力)
- 横断測線(流体力 < 耐力)

危害のおそれのある土地の区域	土石流により建築物に作用すると想定される力が 50kN/m <sup>2</sup> を超える区域	[Red-hatched pattern]
	土石流の高さが 1m を超える区域	[Red pattern]
	土石流により建築物に作用すると想定される力が 50kN/m <sup>2</sup> 以下の区域	[Yellow-hatched pattern]
	土石流の高さが 1m 以下の区域	[Yellow pattern]



# 土石流区域調書

様式3-2 建築物に作用すると想定される衝撃に関する事項

調査年度	平成28年度
------	--------

溪流の位置	溪流番号	J149110	溪流名	山谷の沢(4)	所在地	岩手県釜石市唐丹町字山谷	
-------	------	---------	-----	---------	-----	--------------	--

横断測線番号	土石流の高さh(m)	土石流の流体力Fd(kN/m <sup>2</sup> )	建築物の耐力P2(kN/m <sup>2</sup> )	横断測線番号	土石流の高さh(m)	土石流の流体力Fd(kN/m <sup>2</sup> )	建築物の耐力P2(kN/m <sup>2</sup> )
No.0	1.38	39.49	6.04				
No.1	1.27	36.86	6.40				
No.2	1.24	37.12	6.50				
No.3	1.12	33.02	7.02				
No.4	1.00	28.14	7.63				
No.5	1.05	30.16	7.34				
No.6	0.78	19.39	9.35				
No.7	1.12	34.52	6.99				
No.8	1.35	46.85	6.12				
No.9	1.01	29.97	7.59				
No.10	0.67	15.70	10.68				
No.11	0.67	14.32	10.66				
No.12	0.65	11.09	10.93				
No.13	0.65	11.01	10.94				
No.14	0.65	8.62	10.95				
No.15	0.65	7.34	10.85				
No.16	0.67	6.30	10.66				