

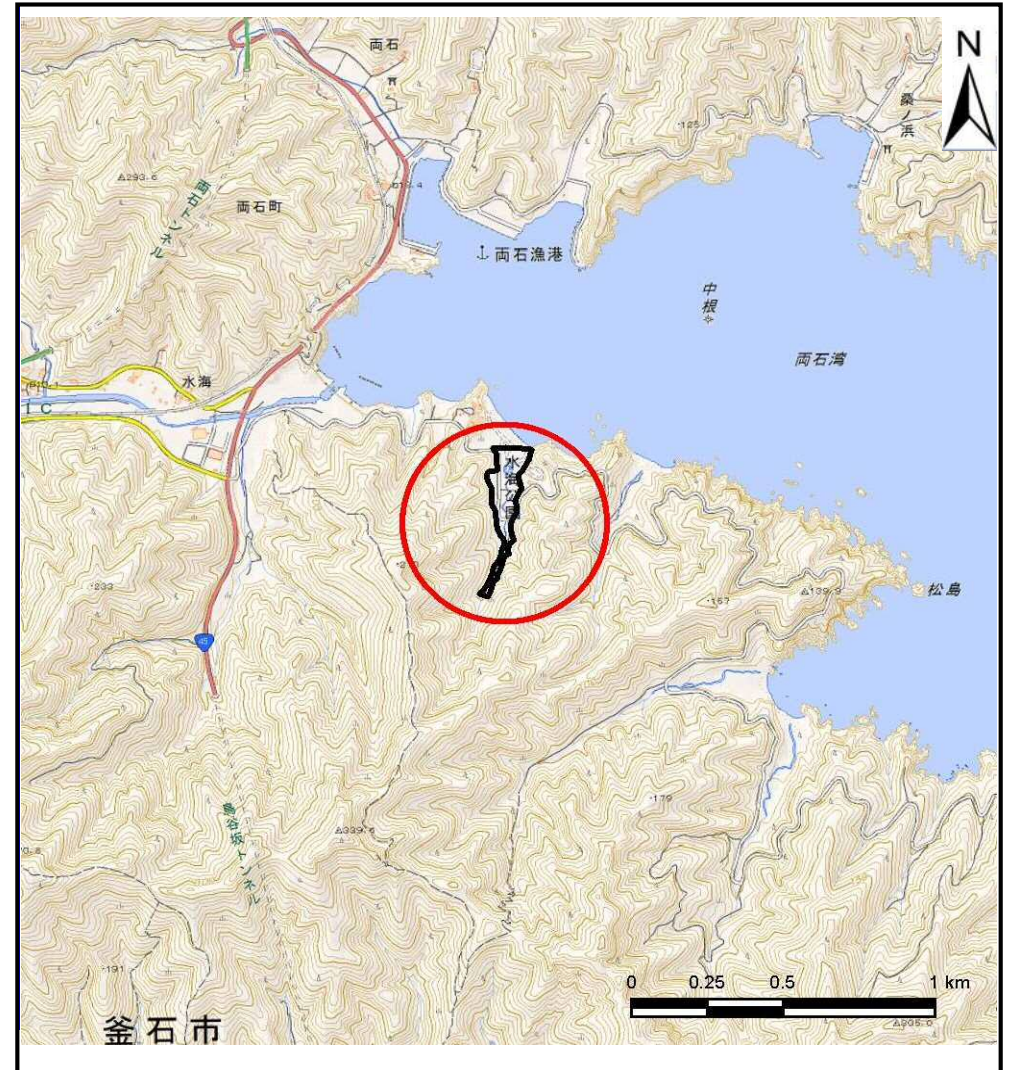
土砂災害防止に関する基礎調査(土石流)

表紙 位置,位置図

自然現象の種類	土石流
溪流番号	J140107
水系名	-
河川名	-
溪流名	両石東の沢(7)
所在地	釜石市両石町第5地割
調査機関	沿岸広域振興局土木部



位置図(S=1:200,000)



概況図(S=1:25,000)

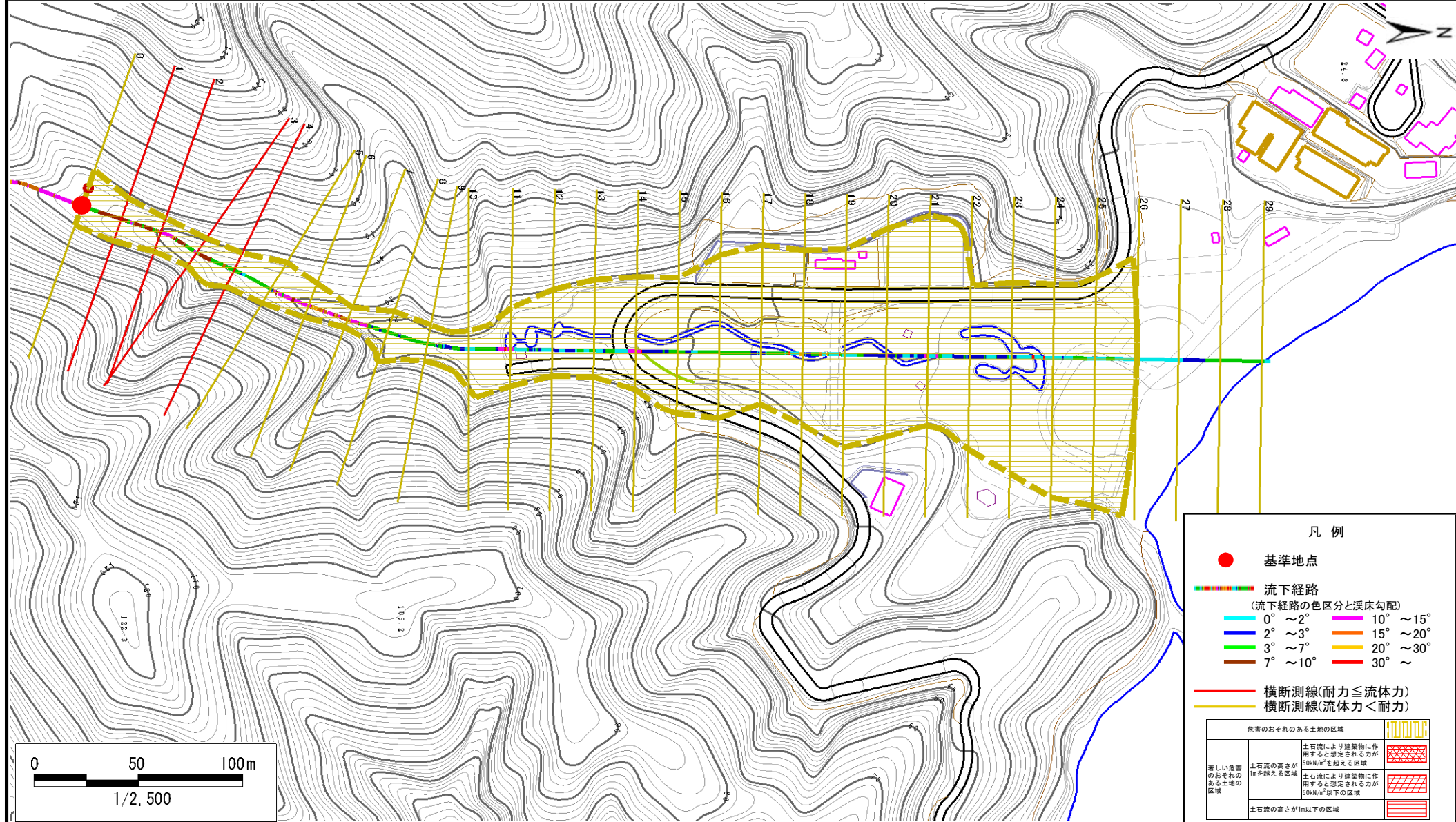
国土地理院の数値地図200000(地図画像)『盛岡、一関』及び数値地図25000(地図画像)『小佐野、釜石』を掲載

土石流区域調査

様式3-1 危害のおそれのある土地、著しい危害のおそれのある土地の設定図

調査年度	平成29年度
所在地	釜石市両石町第5地割

溪流の位置	溪流番号	J140107	溪流名	両石東の沢(7)	所在地	釜石市両石町第5地割
-------	------	---------	-----	----------	-----	------------



土石流区域調査

様式3-2 建築物に作用すると想定される衝撃に関する事項

調査年度 平成29年度

溪流の位置	溪流番号	J140107	溪流名	両石東の沢(7)	所在地	釜石市両石町第5地割	
横断測線番号	土石流の高さh(m)	土石流の流体力Fd(kN/m ²)	建築物の耐力P2(kN/m ²)	横断測線番号	土石流の高さh(m)	土石流の流体力Fd(kN/m ²)	建築物の耐力P2(kN/m ²)
No.0	0.40	16.21	16.61	No.27	0.37	0.90	18.14
No.1	0.51	20.55	13.56	No.28	0.37	0.88	17.99
No.2	0.58	22.91	11.95	No.29	0.36	0.91	18.31
No.3	0.59	22.14	11.89				
No.4	0.48	16.03	14.24				
No.5	0.28	5.69	23.08				
No.6	0.40	9.10	16.72				
No.7	0.43	10.46	15.56				
No.8	0.28	5.35	23.20				
No.9	0.32	5.25	20.79				
No.10	0.28	3.95	23.16				
No.11	0.28	3.91	23.18				
No.12	0.28	3.36	23.37				
No.13	0.28	2.91	23.35				
No.14	0.28	2.71	23.28				
No.15	0.28	2.81	23.69				
No.16	0.28	2.51	23.15				
No.17	0.29	1.94	22.38				
No.18	0.30	1.71	21.86				
No.19	0.30	1.71	21.84				
No.20	0.30	1.69	21.80				
No.21	0.31	1.56	21.40				
No.22	0.31	1.56	21.44				
No.23	0.31	1.55	21.36				
No.24	0.31	1.45	21.01				
No.25	0.33	1.23	20.08				
No.26	0.34	1.07	19.25				