

土砂災害防止に関する基礎調査(土石流)

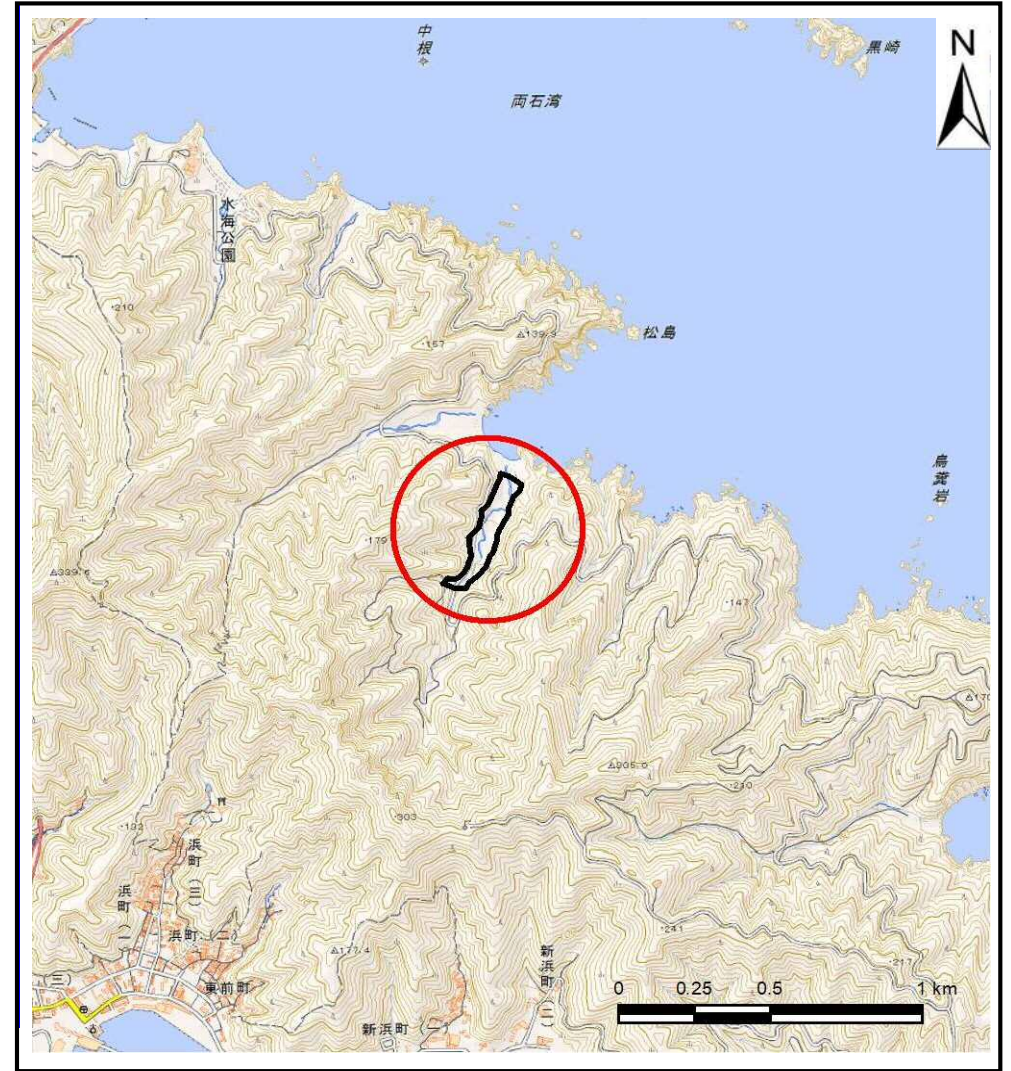
表紙 位置,位置図

自然現象の種類	土石流
溪流番号	J140102
水系名	-
河川名	-
溪流名	両石東の沢(2)
所在地	釜石市大字釜石第1地割
調査機関	沿岸広域振興局土木部



位置図(S=1:200,000)

国土地理院の数値地図200000(地図画像)『盛岡、一関』及び数値地図25000(地図画像)『釜石』を掲載

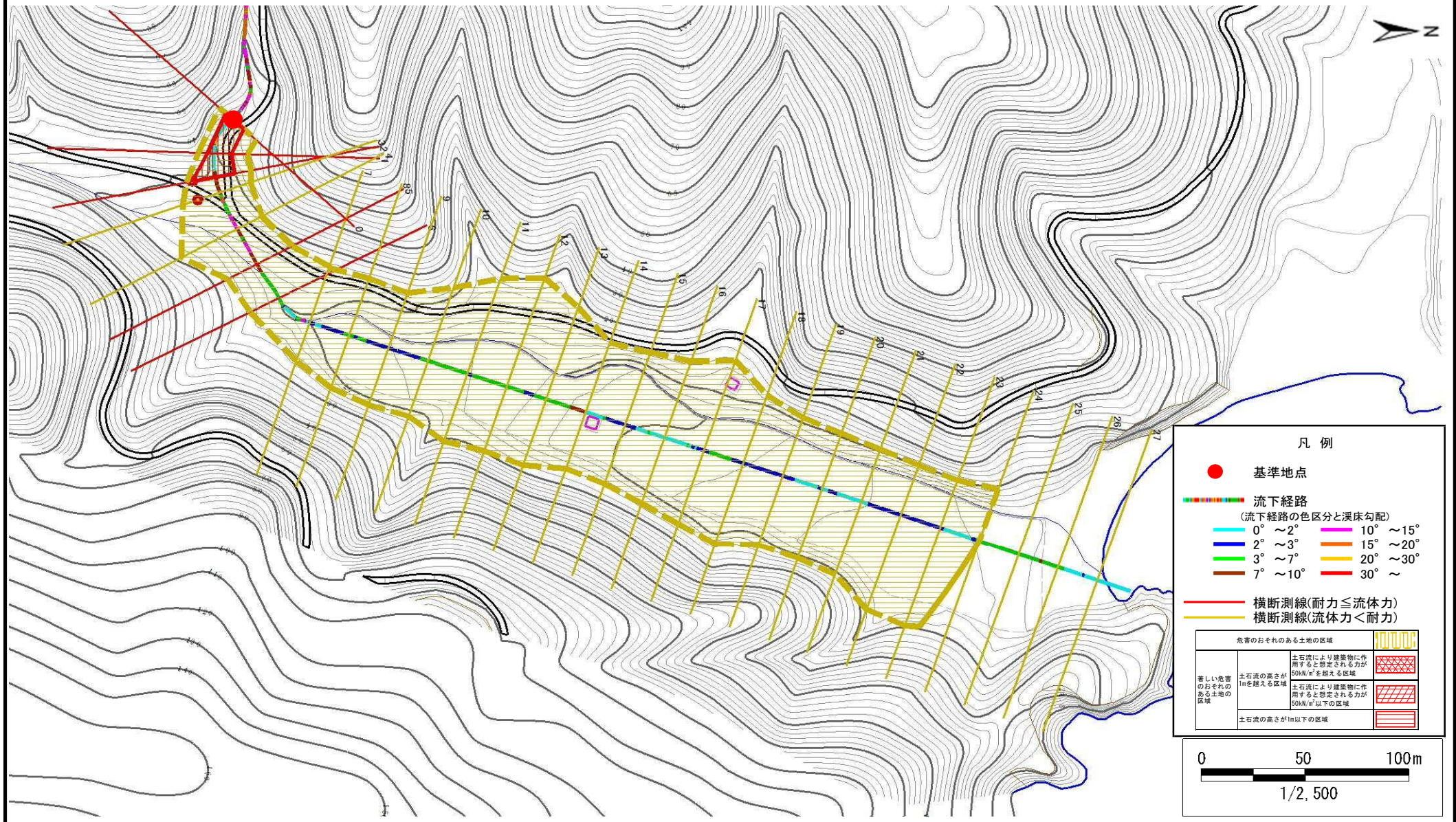


概況図(S=1:25,000)

土石流区域調査書

様式3-1 危害のおそれのある土地、著しい危害のおそれのある土地の設定図

調査年度	平成29年度
渓流の位置	渓流番号 J140102
渓流名	両石東の沢(2)
所在地	釜石市大字釜石第1地割



土石流区域調書

様式3-2 建築物に作用すると想定される衝撃に関する事項

調査年度	平成29年度
------	--------

溪流の位置	溪流番号	J140102	溪流名	両石東の沢(2)	所在地	釜石市大字釜石第1地割
-------	------	---------	-----	----------	-----	-------------

横断測線番号	土石流の高さh(m)	土石流の流体力Fd(kN/m ²)	建築物の耐力P2(kN/m ²)	横断測線番号	土石流の高さh(m)	土石流の流体力Fd(kN/m ²)	建築物の耐力P2(kN/m ²)
No.0	0.84	31.50	8.76	No.27	0.55	2.61	12.53
No.1	0.79	27.27	9.21				
No.2	0.50	13.79	13.78				
No.3	0.49	13.44	13.84				
No.4	0.49	12.83	14.04				
No.5	0.73	19.80	9.92				
No.6	0.66	16.20	10.79				
No.7	0.51	9.09	13.48				
No.8	0.49	7.30	14.03				
No.9	0.49	5.81	14.02				
No.10	0.49	5.02	13.88				
No.11	0.50	4.35	13.64				
No.12	0.51	4.17	13.56				
No.13	0.51	4.12	13.53				
No.14	0.51	3.92	13.42				
No.15	0.53	3.32	12.99				
No.16	0.54	3.07	12.75				
No.17	0.54	3.12	12.85				
No.18	0.54	3.15	12.90				
No.19	0.54	3.14	12.88				
No.20	0.54	3.08	12.77				
No.21	0.55	2.94	12.62				
No.22	0.56	2.83	12.50				
No.23	0.56	2.69	12.33				
No.24	0.60	2.24	11.71				
No.25	0.58	2.39	12.04				
No.26	0.56	2.58	12.45				