

# 土砂災害防止に関する基礎調査(土石流)

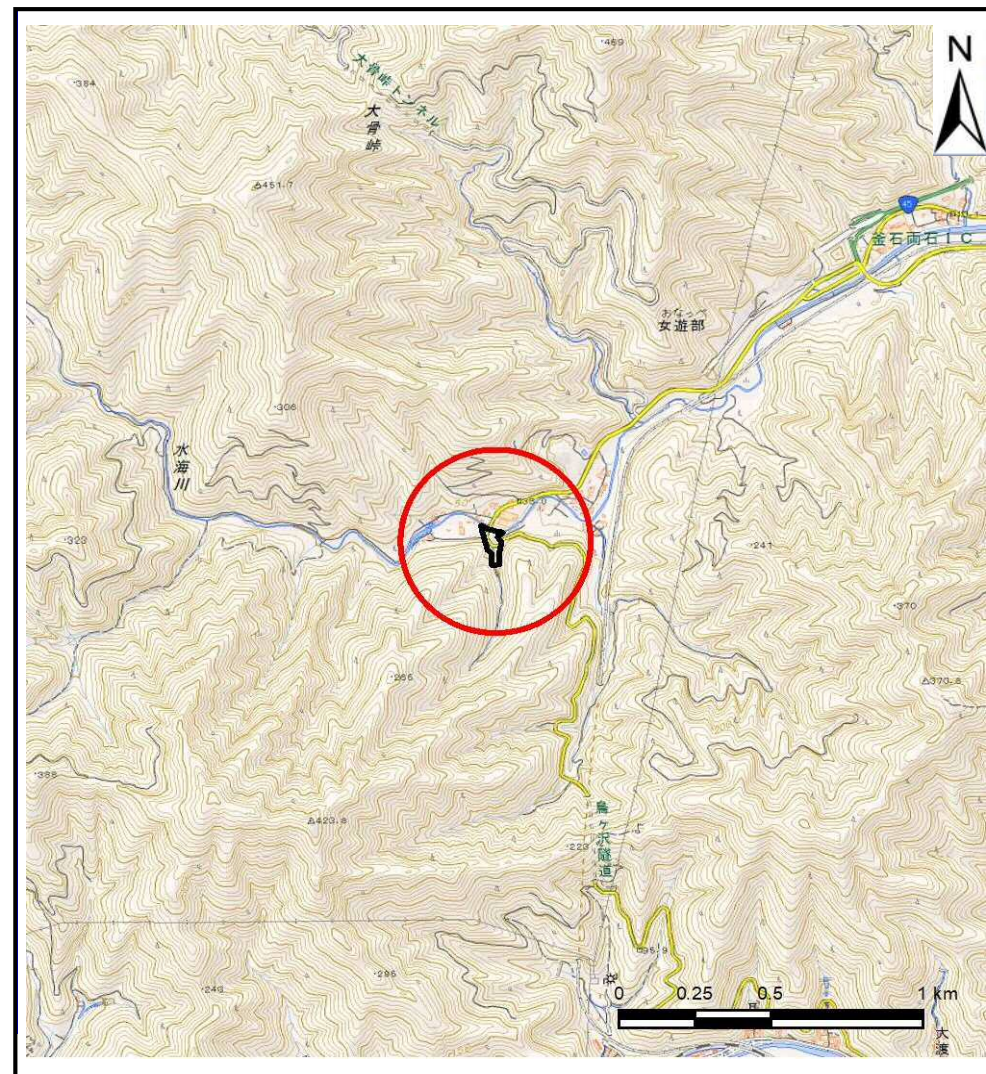
表紙 位置,位置図

自然現象の種類	土石流
溪流番号	J139106
水系名	水海川
河川名	水海川
溪流名	女遊部南の沢(3)
所在地	釜石市両石町第4地割
調査機関	沿岸広域振興局土木部



位置図(S=1:200,000)

国土地理院の数値地図200000(地図画像)『盛岡、一関』及び数値地図25000(地図画像)『小佐野、釜石』を掲載



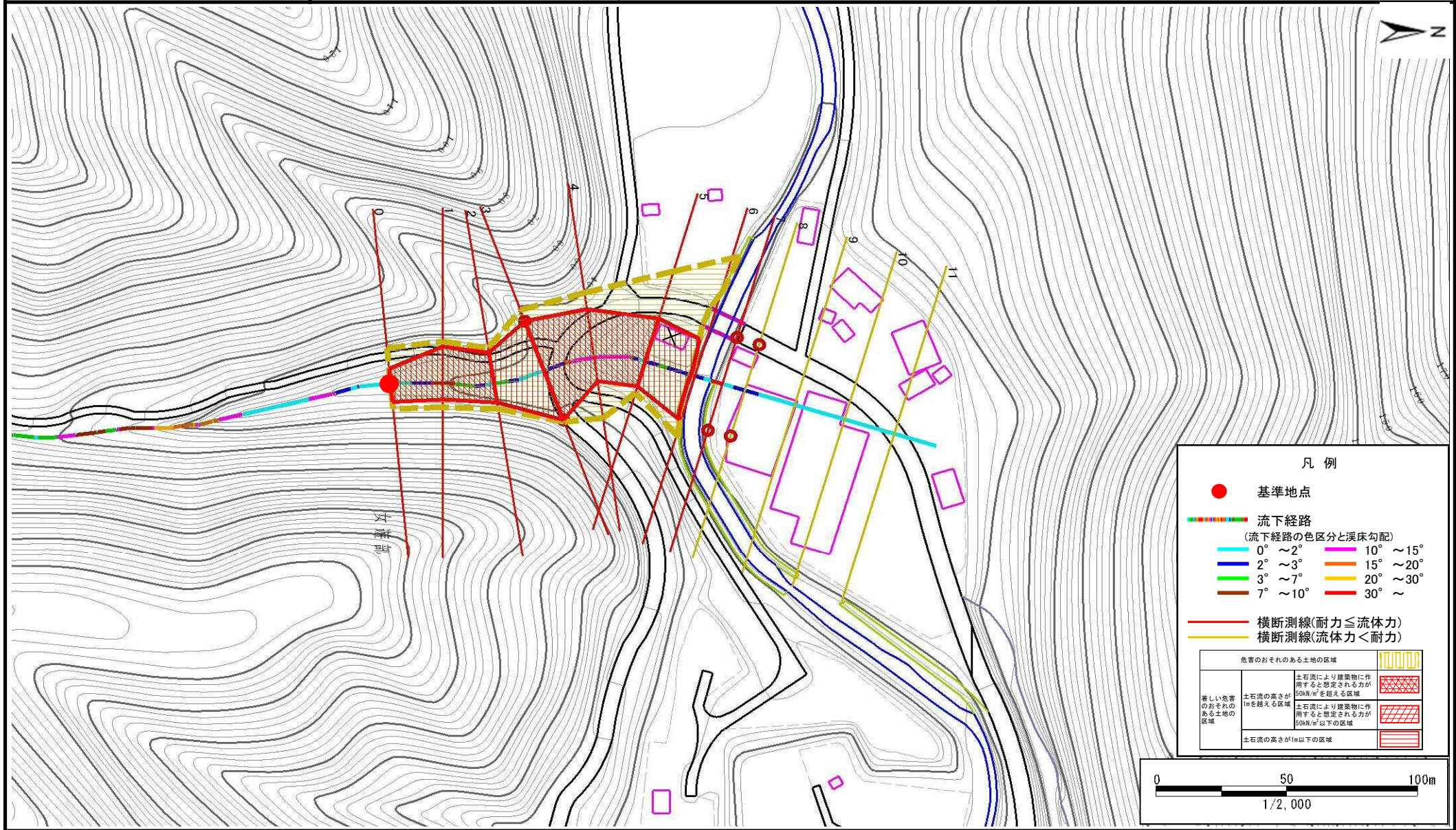
概況図(S=1:25,000)



# 土石流区域調査

様式3-1 危害のおそれのある土地、著しい危害のおそれのある土地の設定図

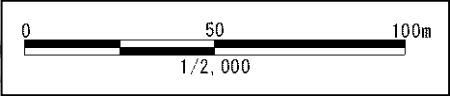
調査年度	平成29年度		
渓流の位置	渓流番号 J139106	渓流名 女遊部南の沢(3)	所在地 釜石市両石町第4地割



**凡例**

- 基準地点
- 流下経路 (流下経路の色区分と渓床勾配)
  - 0° ~ 2°
  - 2° ~ 3°
  - 3° ~ 7°
  - 7° ~ 10°
  - 10° ~ 15°
  - 15° ~ 20°
  - 20° ~ 30°
  - 30° ~
- 横断測線(耐力 ≤ 流体力)
- 横断測線(流体力 < 耐力)

危険のおそれのある土地の区域	
著しい危害のおそれのある土地の区域	土石流により建築物に作用すると想定される力が 50kN/m <sup>2</sup> を超える区域
	土石流により建築物に作用すると想定される力が 50kN/m <sup>2</sup> 以下の区域
	土石流の高さが 1m 以下の区域



# 土石流区域調査書

様式3-2 建築物に作用すると想定される衝撃に関する事項

調査年度	平成29年度
------	--------

溪流の位置	溪流番号	J139106	溪流名	女遊部南の沢(3)	所在地	釜石市両石町第4地割	
-------	------	---------	-----	-----------	-----	------------	--

横断測線番号	土石流の高さh(m)	土石流の流体力Fd(kN/m <sup>2</sup> )	建築物の耐力P2(kN/m <sup>2</sup> )	横断測線番号	土石流の高さh(m)	土石流の流体力Fd(kN/m <sup>2</sup> )	建築物の耐力P2(kN/m <sup>2</sup> )
No.0	1.74	44.42	5.24				
No.1	1.31	22.75	6.27				
No.2	1.32	24.44	6.21				
No.3	0.86	13.03	8.59				
No.4	1.06	18.19	7.29				
No.5	1.07	18.93	7.26				
No.6	1.00	15.26	7.62				
No.7	0.98	7.84	7.74				
No.8	1.03	6.75	7.44				
No.9	1.02	6.93	7.51				
No.10	1.07	6.05	7.26				
No.11	1.07	6.09	7.27				