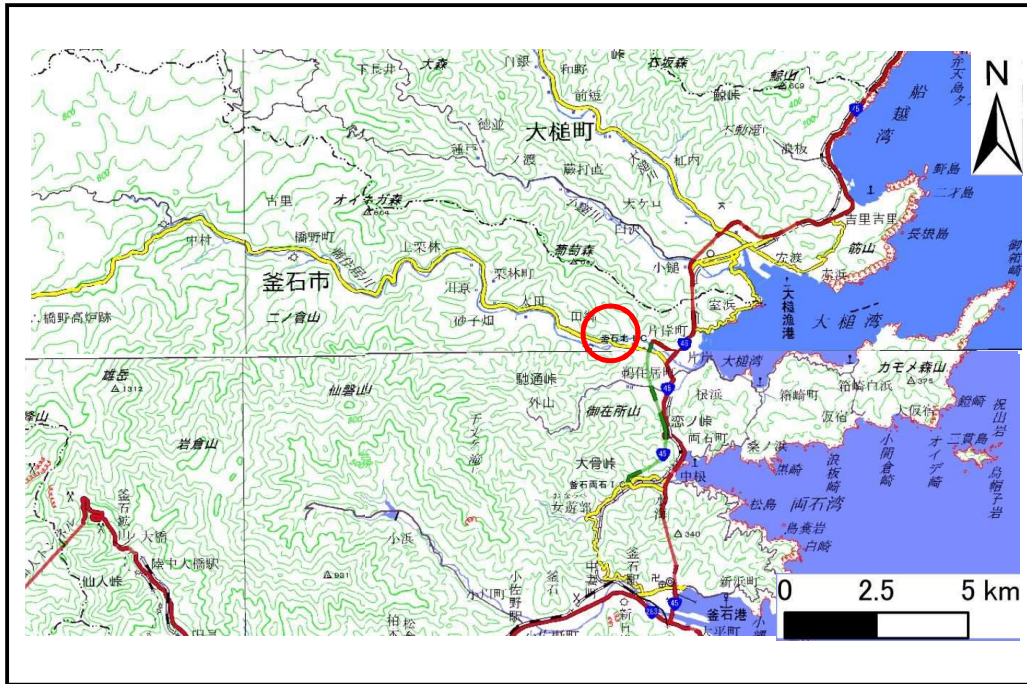


土砂災害防止に関する基礎調査(土石流)

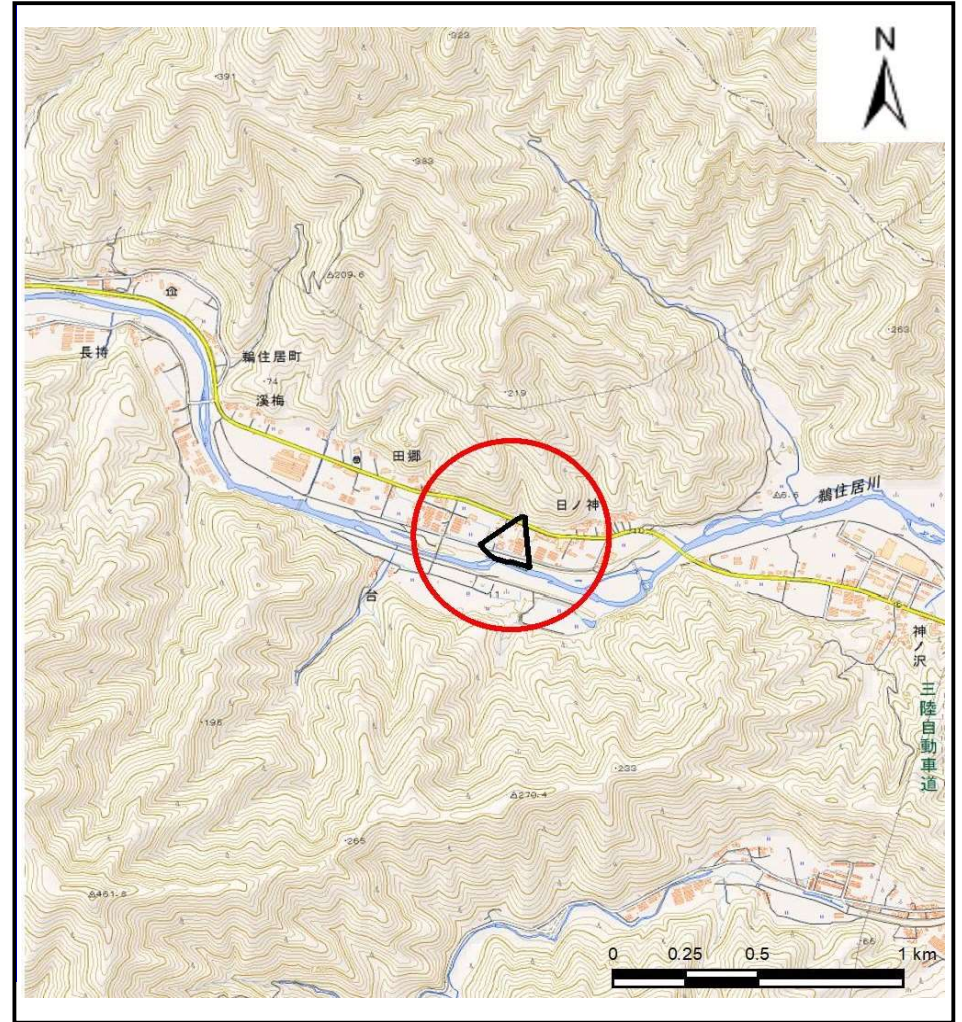
表紙 位置,位置図

自然現象の種類	土石流
溪流番号	J128213
水系名	鵜住居川
河川名	鵜住居川
溪流名	栗林北の沢(2)
所在地	釜石市鵜住居町第5地割
調査機関	沿岸広域振興局土木部



位置図(S=1:200,000)

国土地理院の数値地図200000(地図画像)「盛岡、一関」及び数値地図25000(地図画像)「橋野、小佐野、大槌、釜石」を掲載



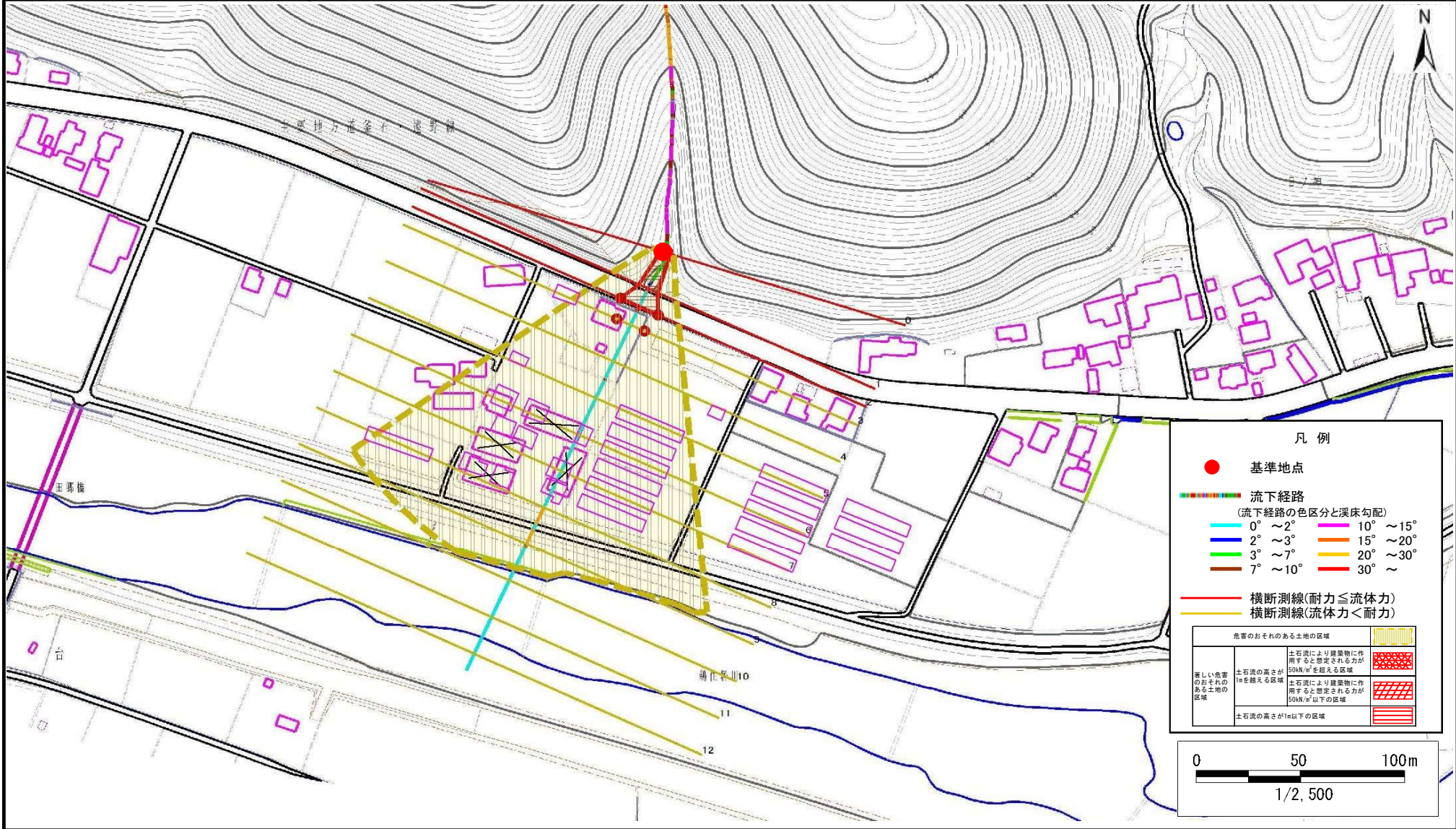
概況図(S=1:25,000)

土石流区域調査

様式3-1 危害のおそれのある土地、著しい危害のおそれのある土地の設定図

調査年度 平成28年度

溪流の位置 溪流番号 J128213 溪流名 栗林北の沢(2) 所在地 釜石市鶴住居町第5地割



土石流区域調査書

様式3-2 建築物に作用すると想定される衝撃に関する事項

調査年度 平成28年度

溪 流 の 位 置		溪流番号	溪流名		所在地		
		J128213	栗林北の沢(2)		釜石市鶴住居町第5地割		
横断測線番号	土石流の高さh(m)	土石流の流体力Fd(kN/m ²)	建築物の耐力P2(kN/m ²)	横断測線番号	土石流の高さh(m)	土石流の流体力Fd(kN/m ²)	建築物の耐力P2(kN/m ²)
No.0	1.07	67.70	7.24				
No.1	0.73	36.12	9.90				
No.2	0.43	16.14	15.85				
No.3	0.36	11.51	18.38				
No.4	0.26	5.59	24.76				
No.5	0.23	3.22	27.86				
No.6	0.23	2.19	28.25				
No.7	0.23	1.62	27.47				
No.8	0.25	1.22	26.03				
No.9	0.28	0.87	23.69				
No.10	0.30	0.66	21.57				
No.11	0.41	0.33	16.47				
No.12	0.49	0.22	13.86				