

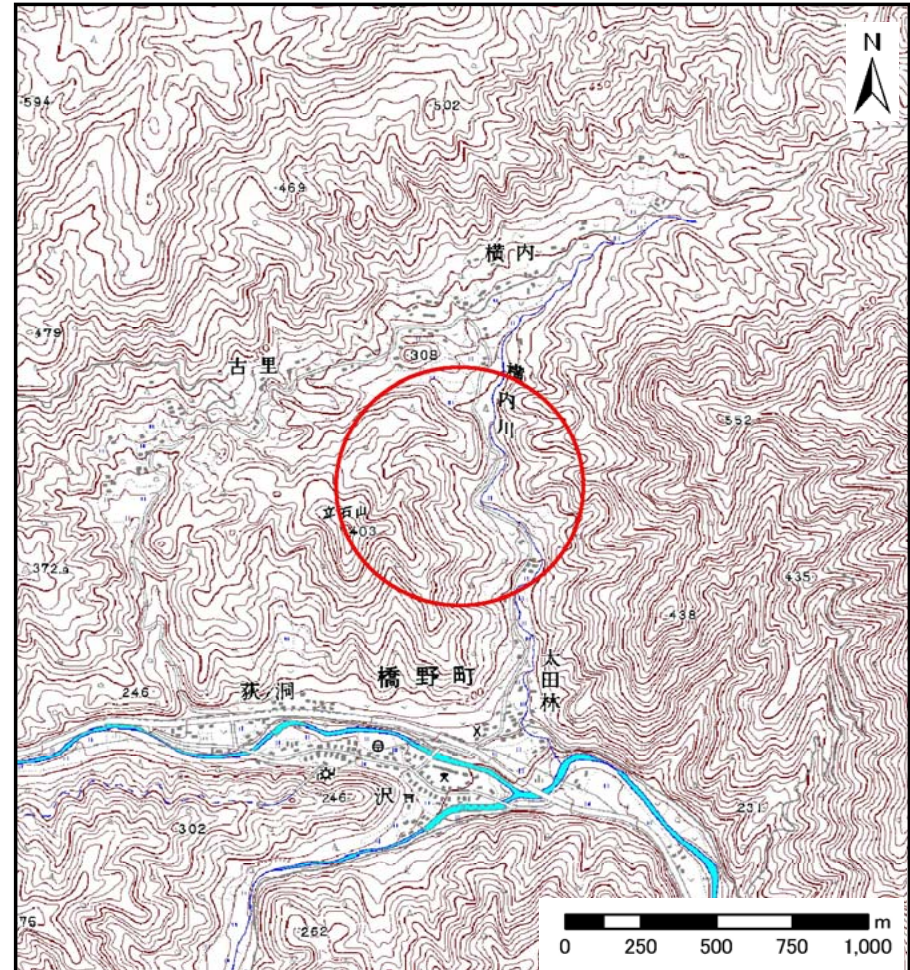
# 土砂災害防止に関する基礎調査(土石流)

表紙 位置,位置図

自然現象の種類	土石流
溪流番号	J128208
水系名	鶉住居川
河川名	鶉住居川
溪流名	横内南の沢
所在地	岩手県釜石市橋野町第35地割
調査機関	沿岸広域振興局



位置図(S=1:200,000)



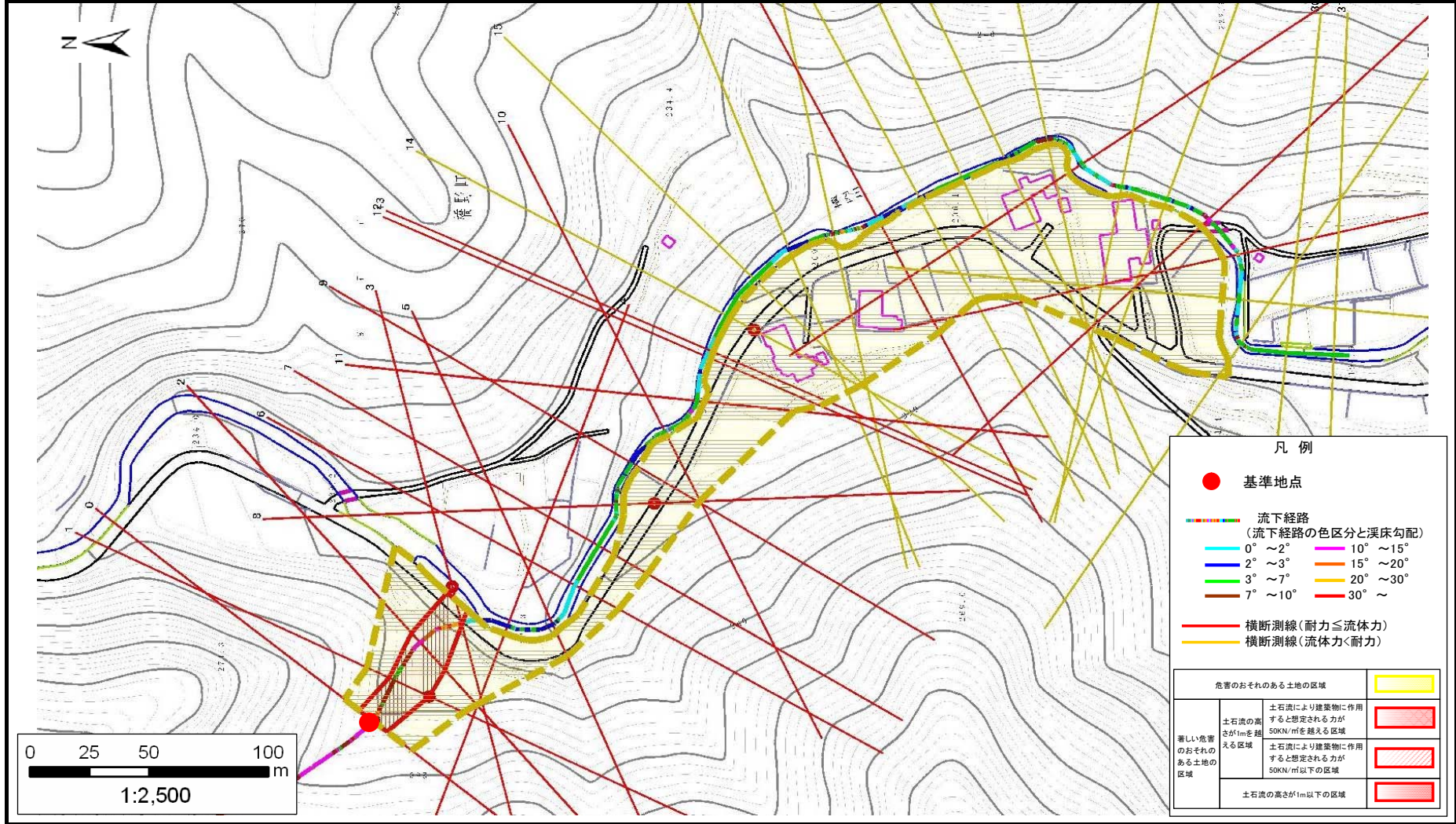
概況図(S=1:25,000)

# 土石流区域調査

様式3-1 危害のおそれのある土地、著しい危害のおそれのある土地の設定図

調査年度	平成23年度
所在地	岩手県釜石市橋野町第35地割

溪流の位置	溪流番号	J128208	溪流名	横内南の沢	所在地	岩手県釜石市橋野町第35地割
-------	------	---------	-----	-------	-----	----------------



凡例

- 基準地点
- 流下経路 (流下経路の色区分と溪床勾配)
  - 0° ~ 2°
  - 2° ~ 3°
  - 3° ~ 7°
  - 7° ~ 10°
  - 10° ~ 15°
  - 15° ~ 20°
  - 20° ~ 30°
  - 30° ~
- 横断測線 (耐力 ≤ 流体力)
- 横断測線 (流体力 < 耐力)

危害のおそれのある土地の区域		
著しい危害のおそれのある土地の区域	土石流により建築物に作用すると想定される力が50KN/mを超える区域	
	土石流により建築物に作用すると想定される力が50KN/m以下の区域	
	土石流の高さが1m以下の区域	

## 土 石 流 区 域 調 査

様式3-2 建築物に作用すると想定される衝撃に関する事項

調査年度 平成23年度

渓流の位置	渓流番号	J128208		渓流名	横内南の沢	所在地	岩手県釜石市橋野町第35地割
横断測線番号	土石流の高さh(m)	土石流の流体力Fd(kN/m <sup>2</sup> )	建築物の耐力P2(kN/m <sup>2</sup> )	横断測線番号	土石流の高さh(m)	土石流の流体力Fd(kN/m <sup>2</sup> )	建築物の耐力P2(kN/m <sup>2</sup> )
No.0	1.06	29.32	7.29	No.27	1.52	14.21	5.67
No.1	0.66	15.53	10.79	No.28	0.78	5.52	9.31
No.2	0.84	20.87	8.74	No.29	0.77	5.65	9.40
No.3	0.62	16.55	11.28	No.30	0.76	5.82	9.52
No.4	0.96	31.15	7.87	No.31	0.76	5.82	9.52
No.5	0.92	28.32	8.13				
No.6	0.99	29.04	7.72				
No.7	1.11	33.02	7.03				
No.8	0.66	15.02	10.82				
No.9	0.84	18.86	8.80				
No.10	0.91	18.52	8.23				
No.11	1.20	24.26	6.68				
No.12	1.05	18.07	7.34				
No.13	1.02	16.70	7.51				
No.14	0.73	6.91	9.83				
No.15	0.77	5.48	9.44				
No.16	0.77	5.41	9.42				
No.17	0.93	7.44	8.06				
No.18	1.03	8.47	7.49				
No.19	0.79	5.52	9.28				
No.20	0.79	5.39	9.23				
No.21	0.78	5.48	9.30				
No.22	0.78	5.47	9.29				
No.23	1.08	8.72	7.19				
No.24	0.77	5.71	9.45				
No.25	0.77	5.63	9.39				
No.26	1.67	15.36	5.36				