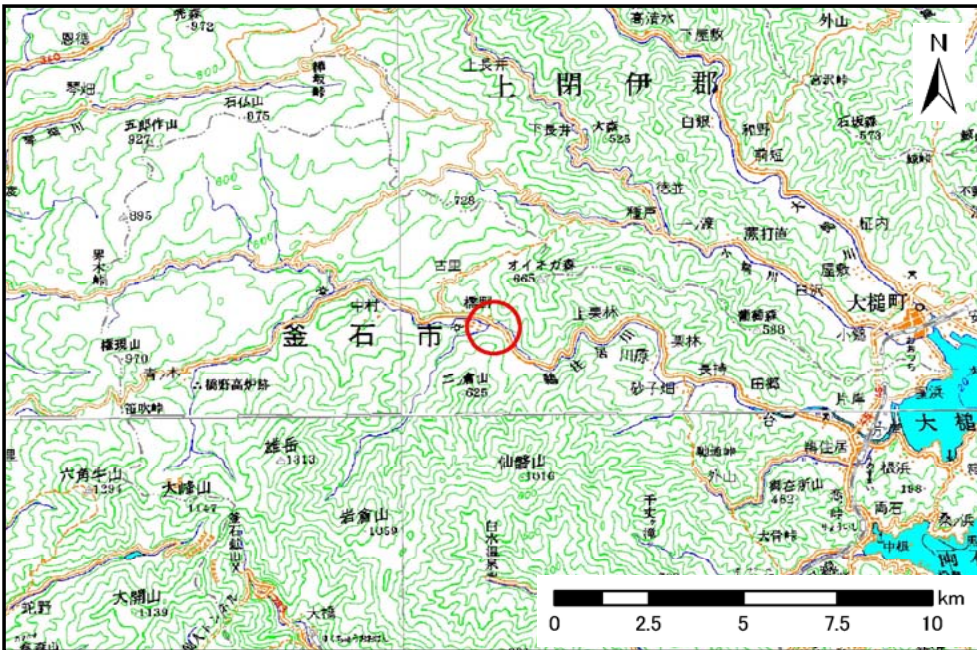


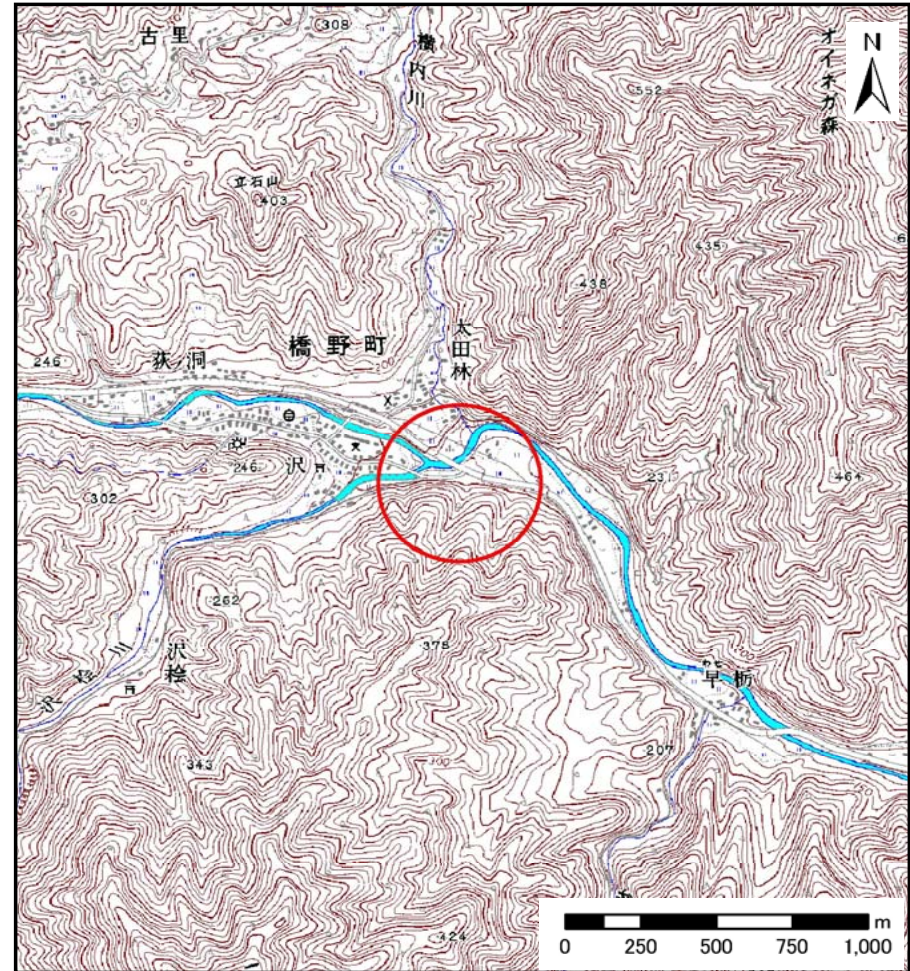
# 土砂災害防止に関する基礎調査(土石流)

表紙 位置,位置図

自然現象の種類	土石流
溪流番号	J128206
水系名	鶉住居川
河川名	鶉住居川
溪流名	橋野東の沢(2)
所在地	岩手県釜石市橋野町第41地割
調査機関	沿岸広域振興局



位置図(S=1:200,000)



概況図(S=1:25,000)

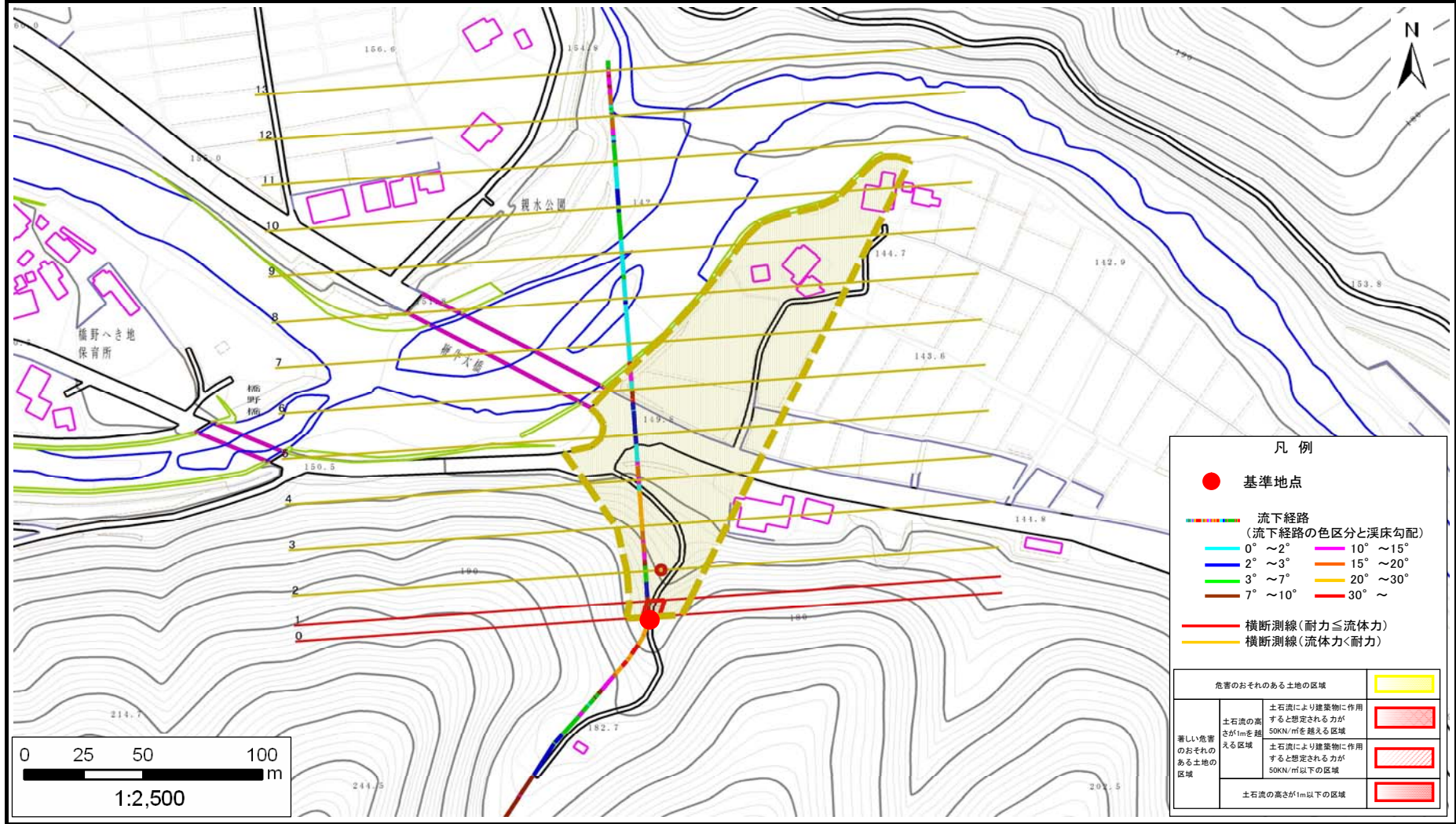


# 土石流区域調査

様式3-1 危害のおそれのある土地、著しい危害のおそれのある土地の設定図

調査年度	平成23年度
所在地	岩手県釜石市橋野町第41地割

溪流の位置	溪流番号	J128206	溪流名	橋野東の沢(2)	所在地
-------	------	---------	-----	----------	-----



凡例

- 基準地点
- 流下経路 (流下経路の色区分と溪床勾配)
  - 0° ~ 2°
  - 10° ~ 15°
  - 2° ~ 3°
  - 15° ~ 20°
  - 3° ~ 7°
  - 20° ~ 30°
  - 7° ~ 10°
  - 30° ~
- 横断測線 (耐力 ≤ 流体力)
- 横断測線 (流体力 < 耐力)

危害のおそれのある土地の区域		
著しい危害のおそれのある土地の区域	土石流の高さが1mを超える区域	土石流により建築物に作用すると想定される力が50KN/mを超える区域
	土石流の高さが1m以下の区域	土石流により建築物に作用すると想定される力が50KN/m以下の区域
	土石流の高さが1m以下の区域	土石流の高さが1m以下の区域

# 土石流区域調査

様式3-2 建築物に作用すると想定される衝撃に関する事項

調査年度 平成23年度

溪流の位置	溪流番号	J128206	溪流名	橋野東の沢(2)	所在地	岩手県釜石市橋野町第41地割
-------	------	---------	-----	----------	-----	----------------

横断測線番号	土石流の高さh(m)	土石流の流体力Fd(kN/m <sup>2</sup> )	建築物の耐力P2(kN/m <sup>2</sup> )	横断測線番号	土石流の高さh(m)	土石流の流体力Fd(kN/m <sup>2</sup> )	建築物の耐力P2(kN/m <sup>2</sup> )
No.0	0.73	31.62	9.83				
No.1	0.61	22.94	11.55				
No.2	0.35	9.77	18.90				
No.3	0.34	8.89	19.63				
No.4	0.33	9.01	19.75				
No.5	0.31	6.89	21.47				
No.6	0.31	6.90	21.49				
No.7	0.30	7.08	21.75				
No.8	0.30	7.01	21.64				
No.9	0.30	6.97	21.60				
No.10	0.27	4.51	23.78				
No.11	0.26	2.62	24.57				
No.12	0.27	2.46	24.48				
No.13	0.29	1.54	22.87				