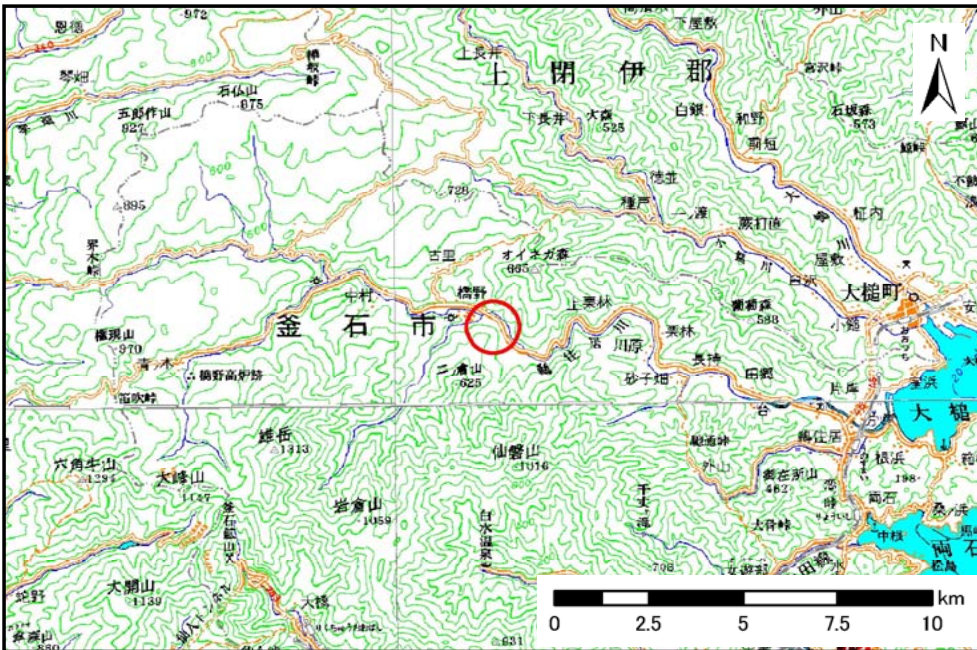


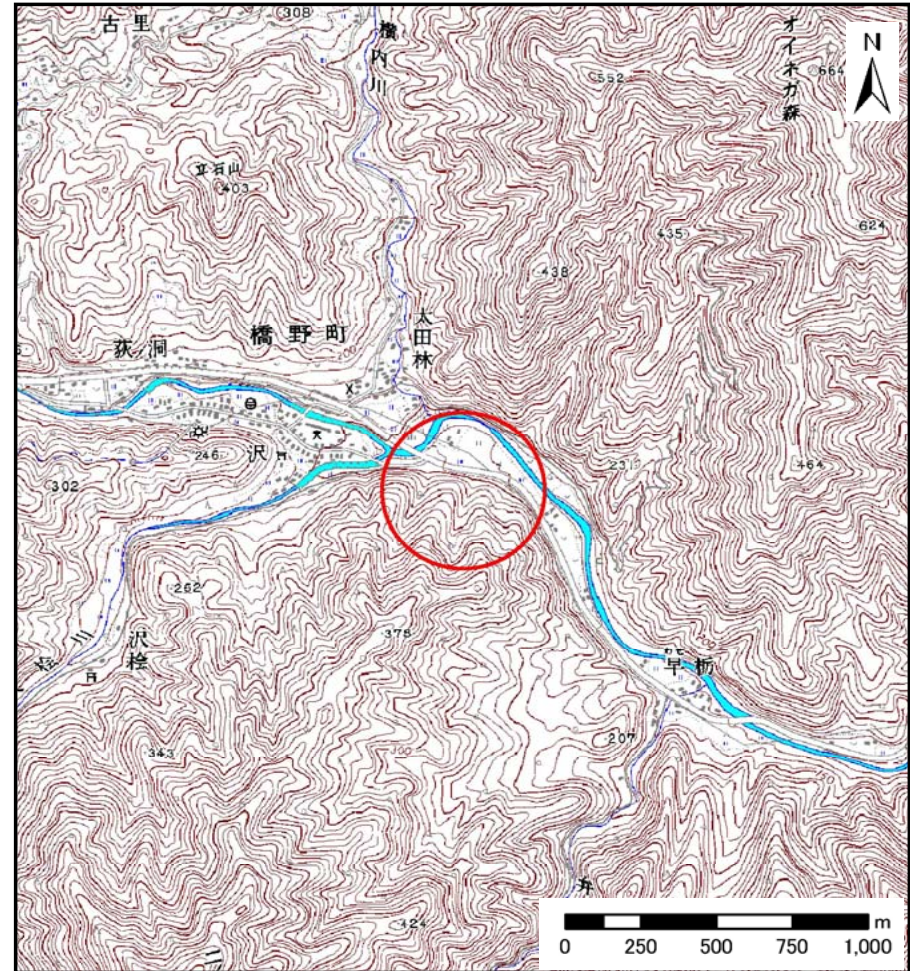
# 土砂災害防止に関する基礎調査(土石流)

表紙 位置,位置図

自然現象の種類	土石流
溪流番号	J128205
水系名	鶉住居川
河川名	鶉住居川
溪流名	橋野東の沢
所在地	岩手県釜石市橋野町第41地割
調査機関	沿岸広域振興局



位置図(S=1:200,000)



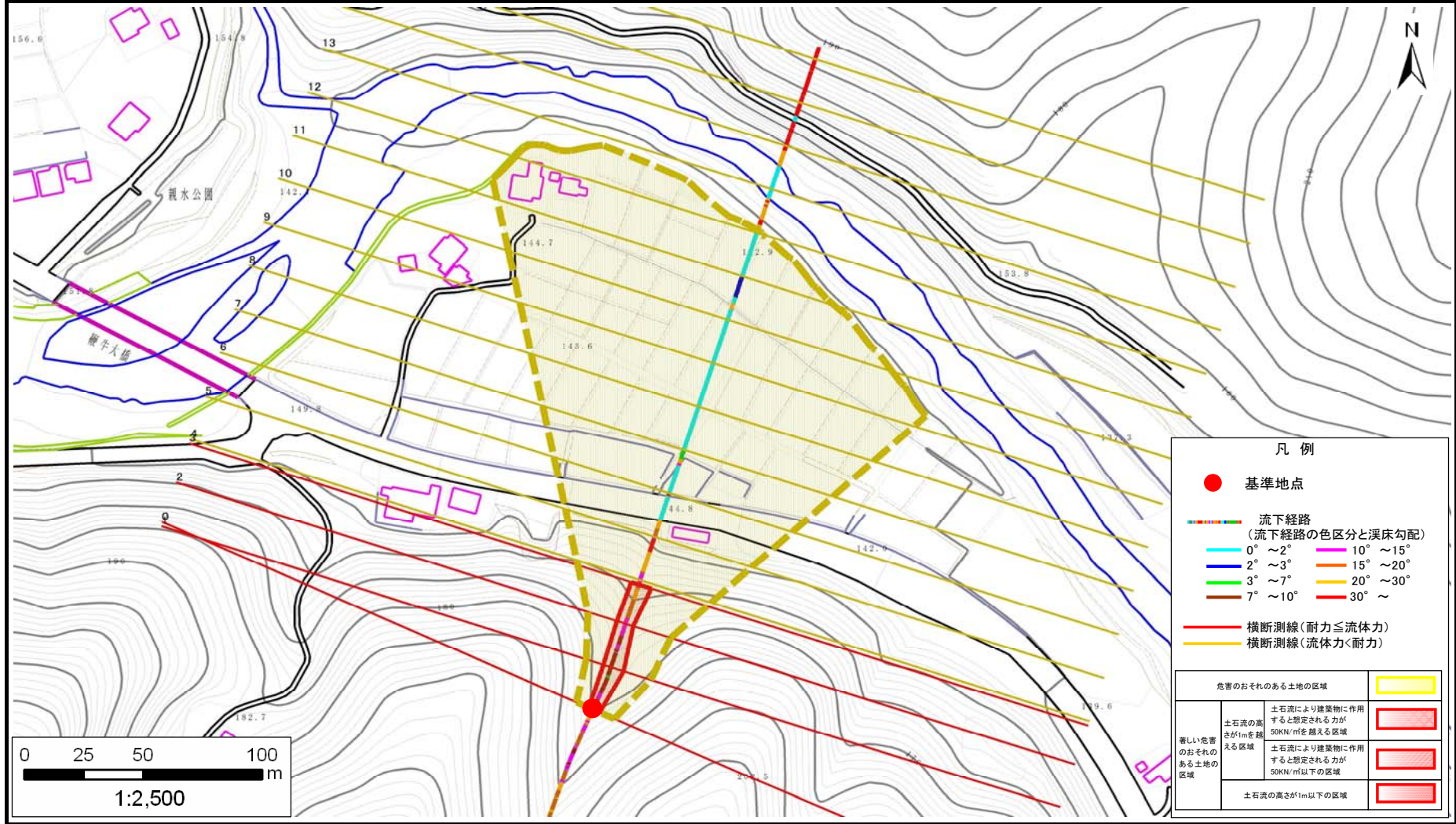
概況図(S=1:25,000)

# 土石流区域調査

様式3-1 危害のおそれのある土地、著しい危害のおそれのある土地の設定図

調査年度	平成23年度
所在地	岩手県釜石市橋野町第41地割

溪流の位置	溪流番号	J128205	溪流名	橋野東の沢	所在地	岩手県釜石市橋野町第41地割
-------	------	---------	-----	-------	-----	----------------



**凡例**

- 基準地点
- 流下経路 (流下経路の色区分と溪床勾配)
  - 0° ~ 2°
  - 2° ~ 3°
  - 3° ~ 7°
  - 7° ~ 10°
  - 10° ~ 15°
  - 15° ~ 20°
  - 20° ~ 30°
  - 30° ~
- 横断測線 (耐力 ≤ 流体力)
- 横断測線 (流体力 < 耐力)

危害のおそれのある土地の区域		
著しい危害のおそれのある土地の区域	土石流の高さが1mを越える区域	土石流により建築物に作用すると想定される力が50KN/mを越える区域
	土石流の高さが1m以下の区域	土石流により建築物に作用すると想定される力が50KN/m以下の区域
	土石流の高さが1m以下の区域	

