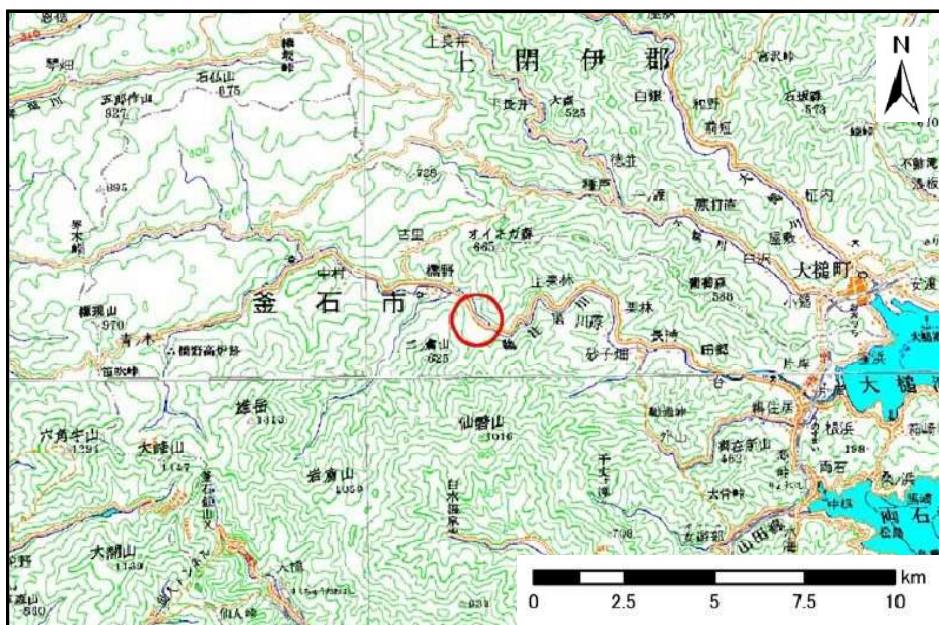


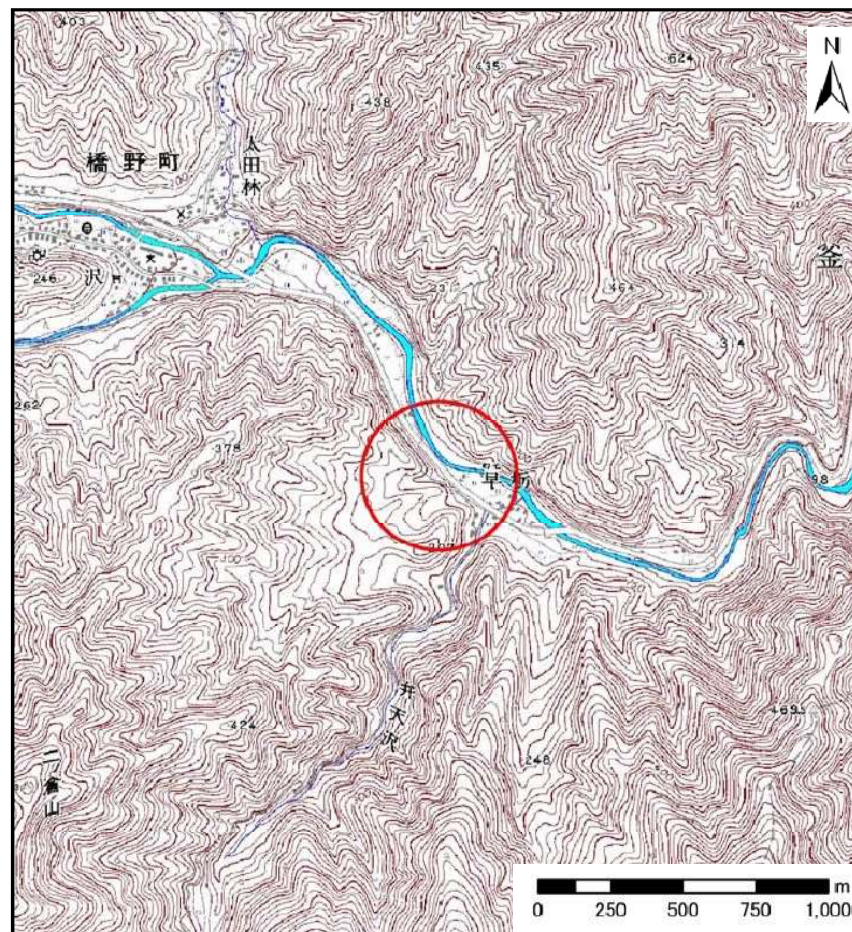
## 土砂災害防止に関する基礎調査(土石流)

表紙 位置,位置図

自然現象の種類	土石流
溪流番号	J128204
水系名	鶉住居川
河川名	鶉住居川
溪流名	早桁の沢(2)
所在地	岩手県釜石市橋野町第41地割
調査機関	沿岸広域振興局



位置図(S=1:200,000)



概況図(S=1:25,000)

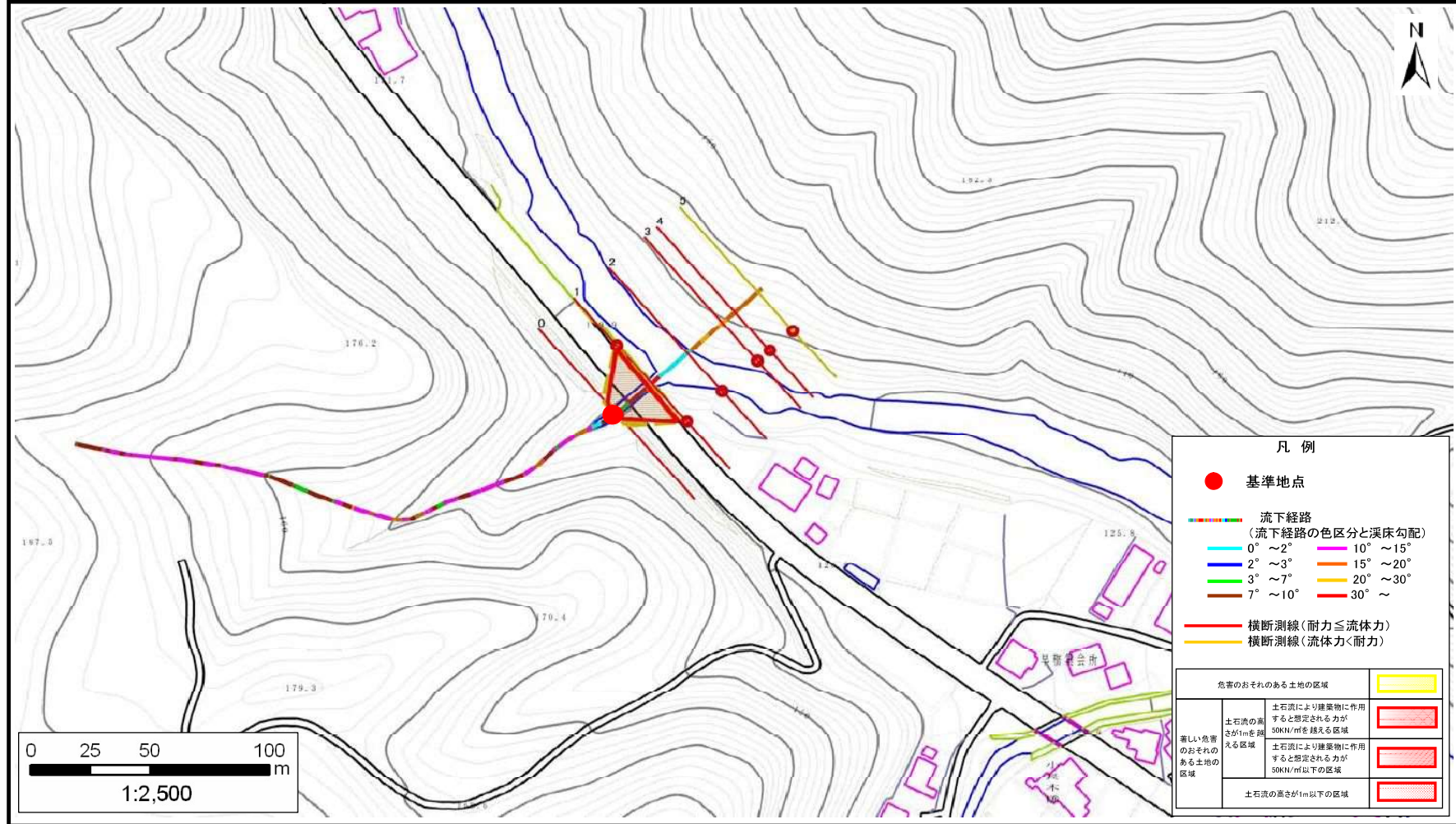


# 土石流区域調書

様式3-1 危害のおそれのある土地、著しい危害のおそれのある土地の設定図

調査年度 平成23年度

溪流の位置 溪流番号 J128204 溪流名 早橋の沢(2) 所在地 岩手県釜石市橋野町第41地割



**凡例**

- 基準地点
- 流下経路 (流下経路の色区分と溪床勾配)
  - 0° ~ 2° (Cyan)
  - 2° ~ 3° (Blue)
  - 3° ~ 7° (Green)
  - 7° ~ 10° (Brown)
  - 10° ~ 15° (Magenta)
  - 15° ~ 20° (Orange)
  - 20° ~ 30° (Red)
  - 30° ~ (Dark Red)
- 横断測線 (耐力 ≤ 流体力) (Red line)
- 横断測線 (流体力 < 耐力) (Yellow line)

危害のおそれのある土地の区域		Yellow box
著しい危害のおそれのある土地の区域	土石流により建築物に作用すると想定される力が50KN/mを超える区域	Red box with diagonal lines
	土石流により建築物に作用すると想定される力が50KN/m以下の区域	Red box with horizontal lines
	土石流の高さが1m以下の区域	Red box with vertical lines

# 土石流区域調査書

様式3-2 建築物に作用すると想定される衝撃に関する事項

調査年度	平成23年度
所在地	岩手県釜石市橋野町第41地割

溪流の位置	溪流番号	J128204	溪流名	早橋の沢(2)	所在地	岩手県釜石市橋野町第41地割
-------	------	---------	-----	---------	-----	----------------

横断測線番号	土石流の高さh(m)	土石流の流体力Fd(kN/m <sup>2</sup> )	建築物の耐力P2(kN/m <sup>2</sup> )	横断測線番号	土石流の高さh(m)	土石流の流体力Fd(kN/m <sup>2</sup> )	建築物の耐力P2(kN/m <sup>2</sup> )
No.0	2.04	82.93	4.85				
No.1	0.76	21.68	9.49				
No.2	0.75	20.78	9.59				
No.3	0.69	12.55	10.37				
No.4	0.68	10.54	10.44				
No.5	0.70	7.43	10.25				