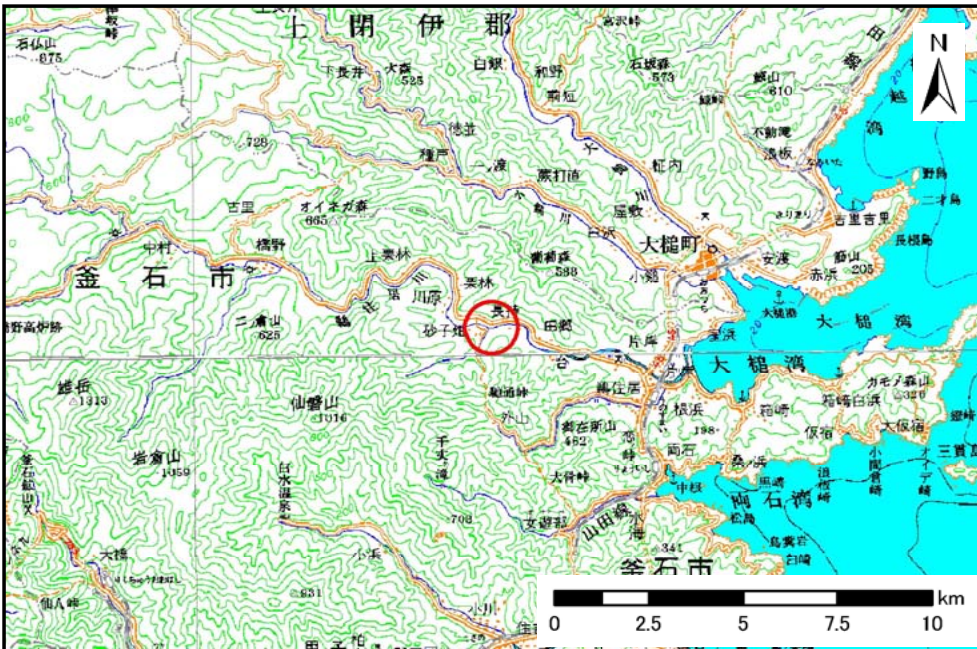


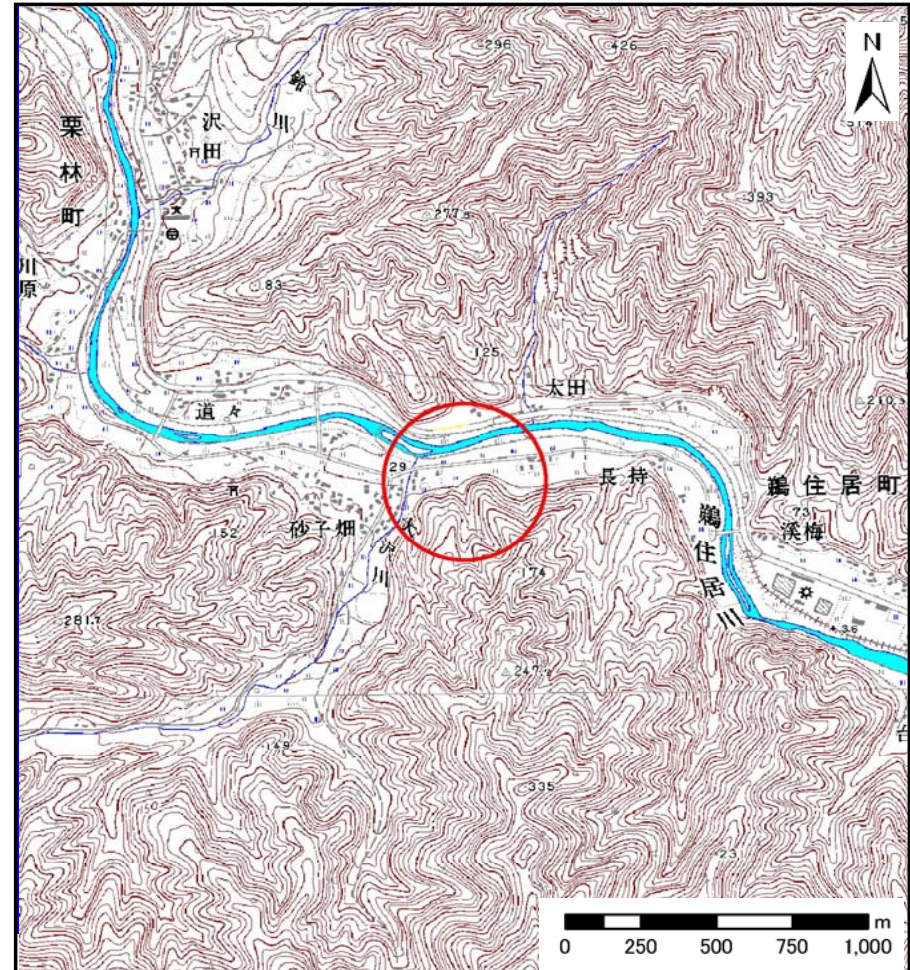
土砂災害防止に関する基礎調査(土石流)

表紙 位置位置図

自然現象の種類	土石流
溪流番号	J128202
水系名	鶉住居川
河川名	鶉住居川
溪流名	砂子畑の沢(4)
所在地	岩手県釜石市栗林町第24地割
調査機関	沿岸広域振興局



位置図(S=1:200,000)



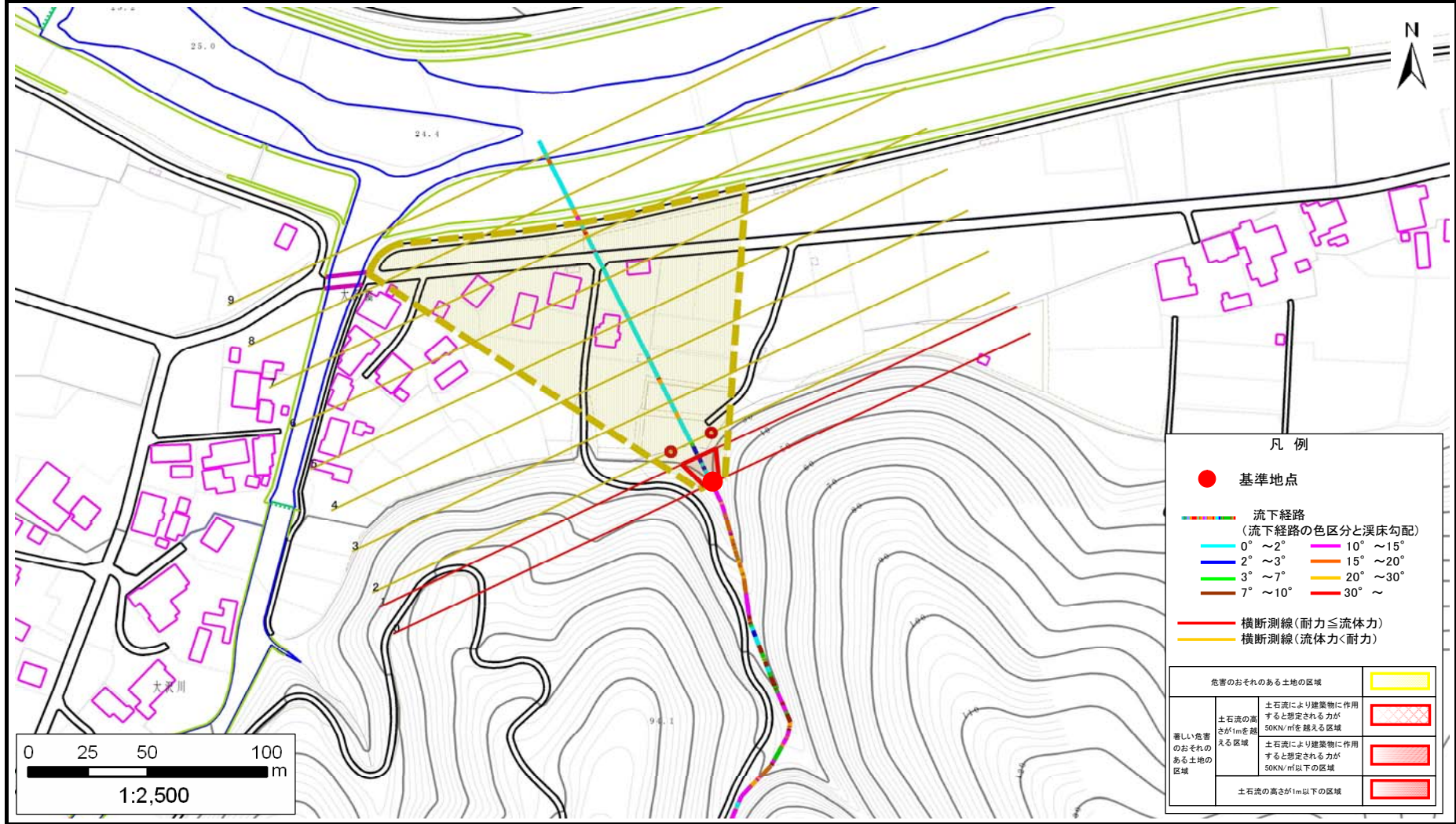
概況図(S=1:25,000)

土石流区域調査

様式3-1 危害のおそれのある土地、著しい危害のおそれのある土地の設定図

調査年度	平成23年度
所在地	岩手県釜石市栗林町第24地割

溪流の位置	溪流番号	J128202	溪流名	砂子畑の沢(4)	所在地	岩手県釜石市栗林町第24地割
-------	------	---------	-----	----------	-----	----------------



凡例

- 基準地点
- 流下経路 (流下経路の色区分と渓床勾配)
 - 0° ~ 2° (Cyan)
 - 2° ~ 3° (Blue)
 - 3° ~ 7° (Green)
 - 7° ~ 10° (Brown)
 - 10° ~ 15° (Purple)
 - 15° ~ 20° (Orange)
 - 20° ~ 30° (Yellow)
 - 30° ~ (Red)
- 横断測線 (耐力 ≤ 流体力) (Red dashed line)
- 横断測線 (流体力 < 耐力) (Yellow dashed line)

危険のおそれのある土地の区域	(Yellow shaded area)
著しい危害のおそれのある土地の区域	土石流により建築物に作用すると想定される力が 50KN/m ² を越える区域 (Red hatched area)
	土石流により建築物に作用すると想定される力が 50KN/m ² 以下の区域 (Red solid area)
	土石流の高さが1m以下の区域 (Red solid area)

