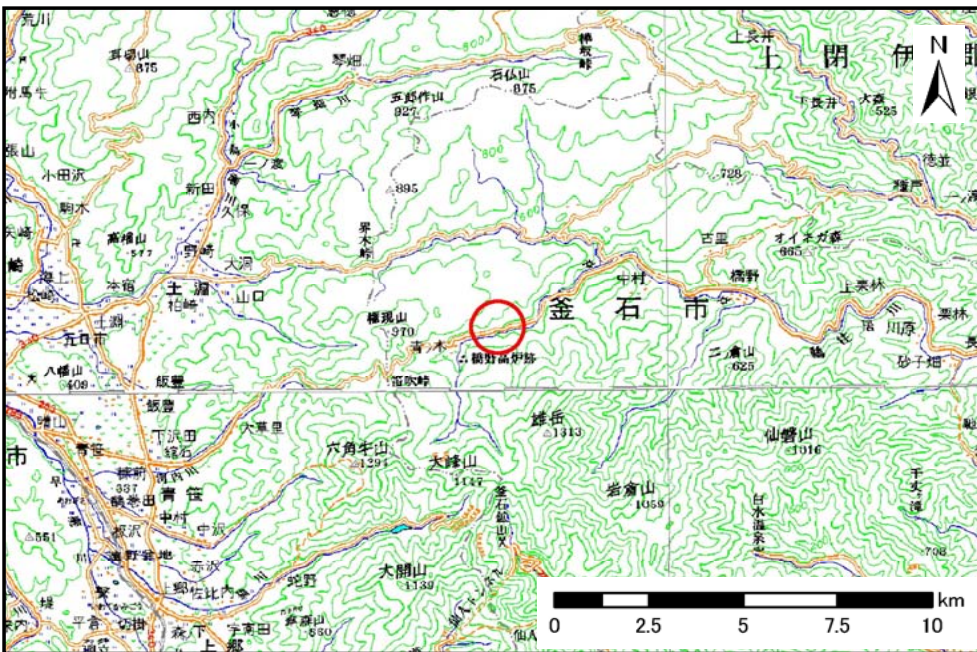


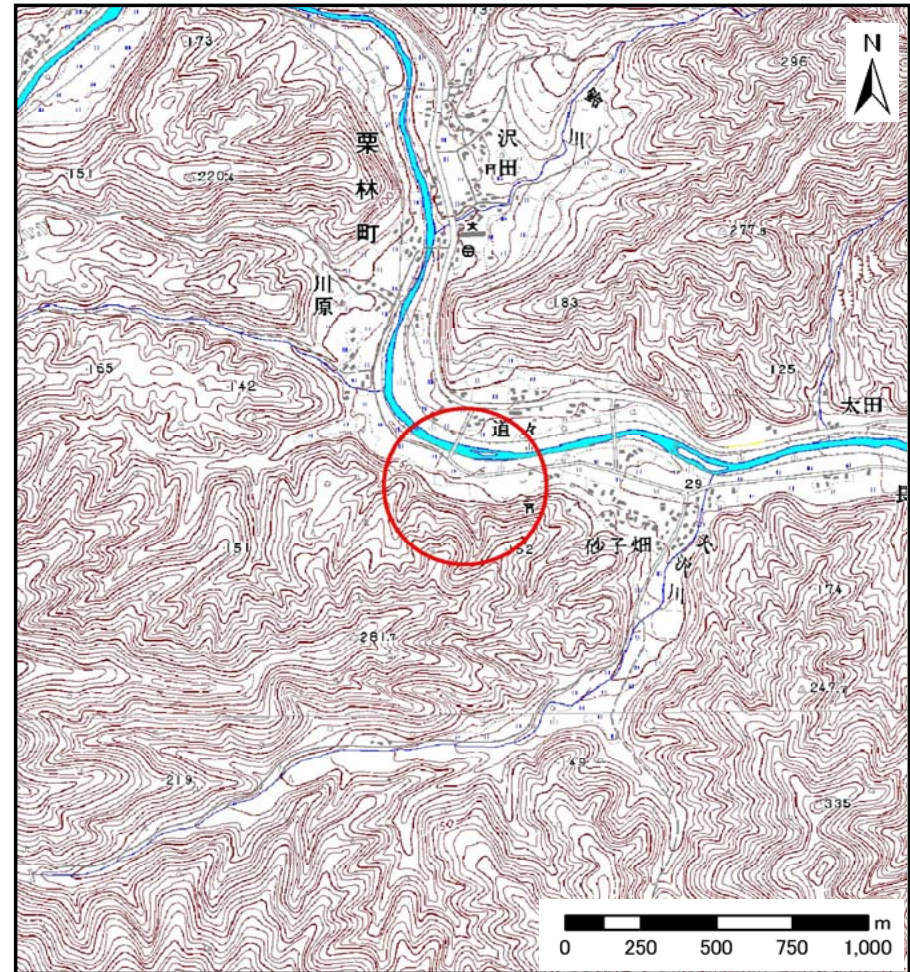
土砂災害防止に関する基礎調査(土石流)

表紙 位置,位置図

自然現象の種類	土石流
溪流番号	J127303
水系名	鵜住居川
河川名	青ノ木川
溪流名	青ノ木沢(4)
所在地	岩手県釜石市橋野町第3地割
調査機関	沿岸広域振興局



位置図(S=1:200,000)



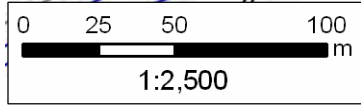
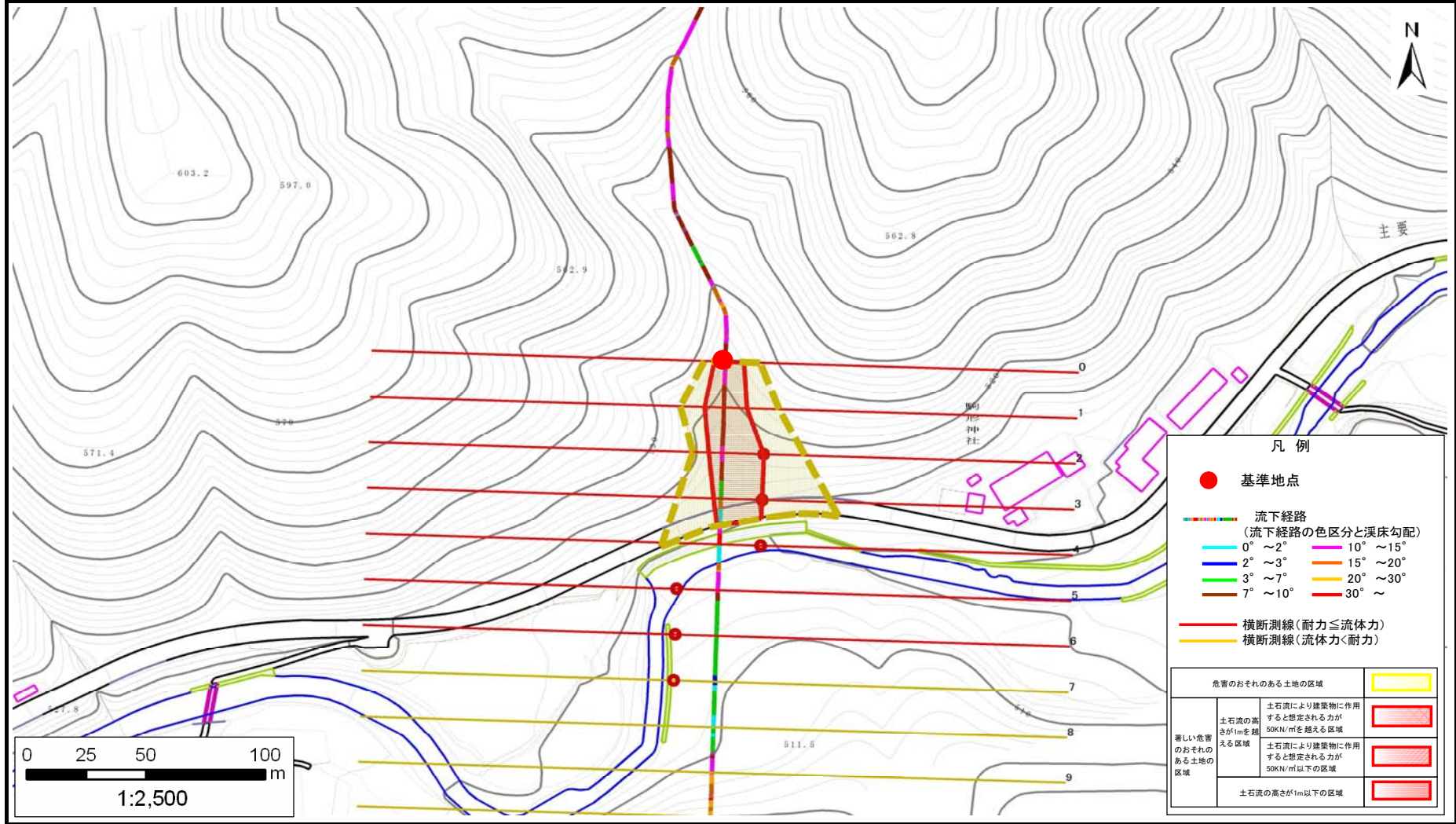
概況図(S=1:25,000)

土石流区域調査

様式3-1 危害のおそれのある土地、著しい危害のおそれのある土地の設定図

調査年度	平成23年度
所在地	岩手県釜石市橋野町第3地割

溪流の位置	溪流番号	J127303	溪流名	青ノ木沢(4)	所在地	岩手県釜石市橋野町第3地割
-------	------	---------	-----	---------	-----	---------------



土 石 流 区 域 調 査

様式3-2 建築物に作用すると想定される衝撃に関する事項

	調査年度	平成23年度
溪流の位置	溪流番号	J127303
溪流名	所在地	青ノ木沢(4) 岩手県釜石市橋野町第3地割

横断測線番号	土石流の高さh(m)	土石流の流体力Fd(kN/m ²)	建築物の耐力P2(kN/m ²)	横断測線番号	土石流の高さh(m)	土石流の流体力Fd(kN/m ²)	建築物の耐力P2(kN/m ²)
No.0	1.25	44.77	6.46				
No.1	1.00	32.42	7.65				
No.2	0.66	18.17	10.80				
No.3	0.64	16.66	11.04				
No.4	0.61	18.24	11.48				
No.5	0.63	16.01	11.14				
No.6	0.60	11.83	11.76				
No.7	0.58	9.31	12.00				
No.8	0.58	7.67	12.01				
No.9	0.61	4.92	11.48				
No.10	1.03	1.15	7.44				
No.11	0.00	0.00	0.00				