

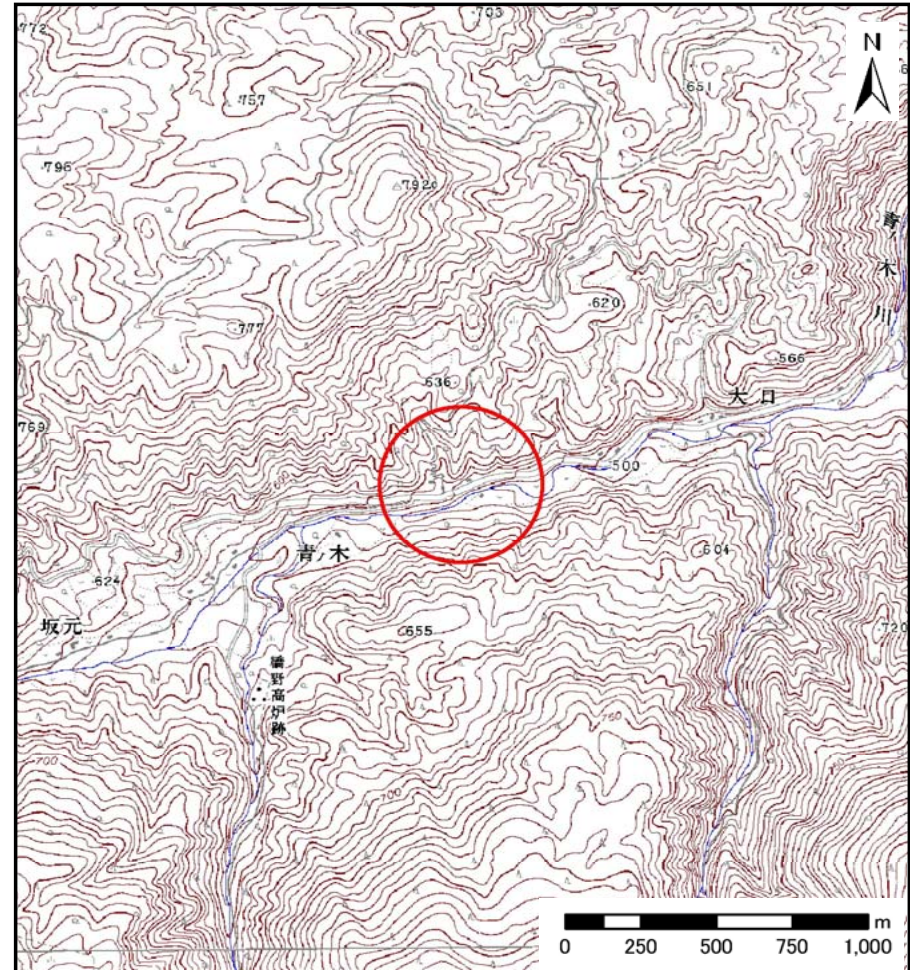
土砂災害防止に関する基礎調査(土石流)

表紙 位置,位置図

自然現象の種類	土石流
溪流番号	J127302
水系名	鵜住居川
河川名	青ノ木川
溪流名	青ノ木沢(3)
所在地	岩手県釜石市橋野町第1地割
調査機関	沿岸広域振興局



位置図(S=1:200,000)



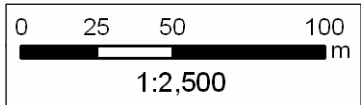
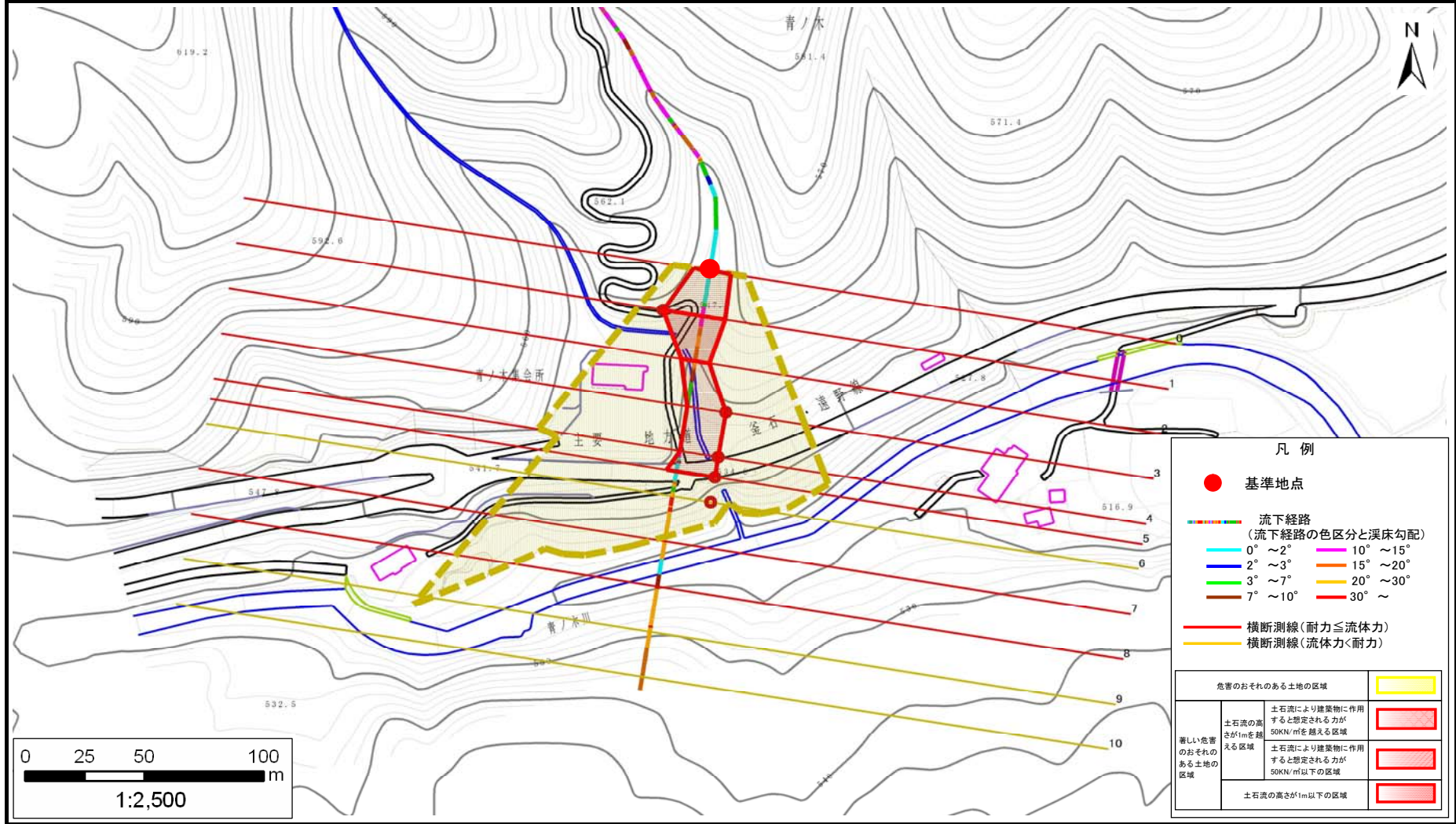
概況図(S=1:25,000)

土石流区域調査

様式3-1 危害のおそれのある土地、著しい危害のおそれのある土地の設定図

調査年度	平成23年度
所在地	岩手県釜石市橋野町第1地割

溪流の位置	溪流番号	J127302	溪流名	青ノ木沢(3)	所在地	岩手県釜石市橋野町第1地割
-------	------	---------	-----	---------	-----	---------------



土石流区域調書

様式3-2 建築物に作用すると想定される衝撃に関する事項

調査年度 平成23年度

溪 流 の 位 置 溪流番号 J127302 溪流名 青ノ木沢(3) 所在地 岩手県釜石市橋野町第1地割

横断測線番号	土石流の高さh(m)	土石流の流体力Fd(kN/m ²)	建築物の耐力P2(kN/m ²)	横断測線番号	土石流の高さh(m)	土石流の流体力Fd(kN/m ²)	建築物の耐力P2(kN/m ²)
No.0	1.04	31.92	7.41				
No.1	0.65	16.58	10.85				
No.2	1.18	39.64	6.73				
No.3	0.65	15.84	10.88				
No.4	0.62	11.76	11.40				
No.5	0.62	11.52	11.42				
No.6	0.61	11.05	11.46				
No.7	0.57	12.56	12.12				
No.8	0.58	12.22	11.98				
No.9	0.61	7.51	11.52				
No.10	0.66	4.56	10.77				