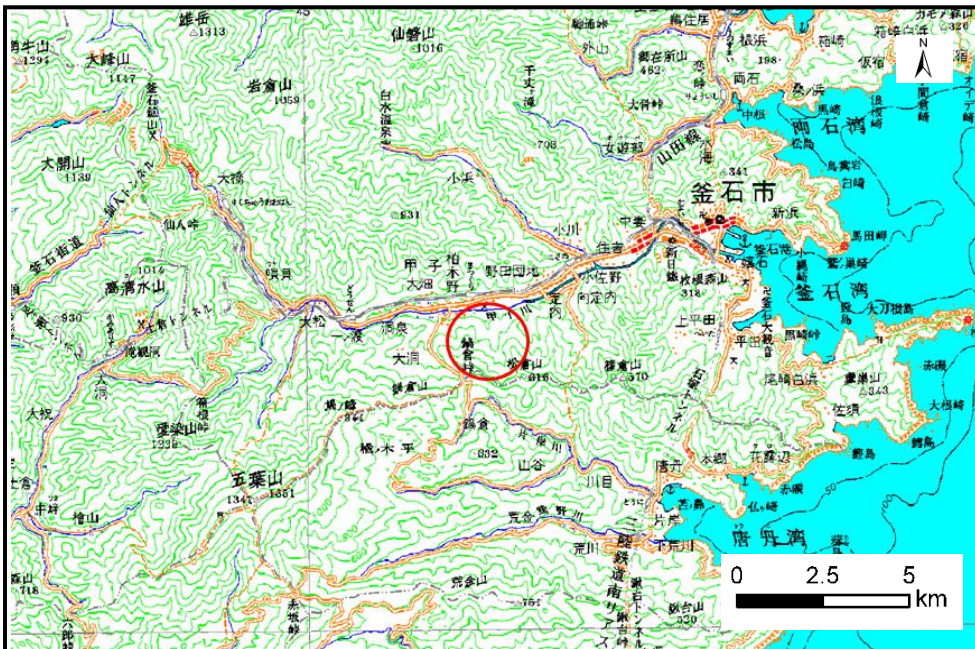


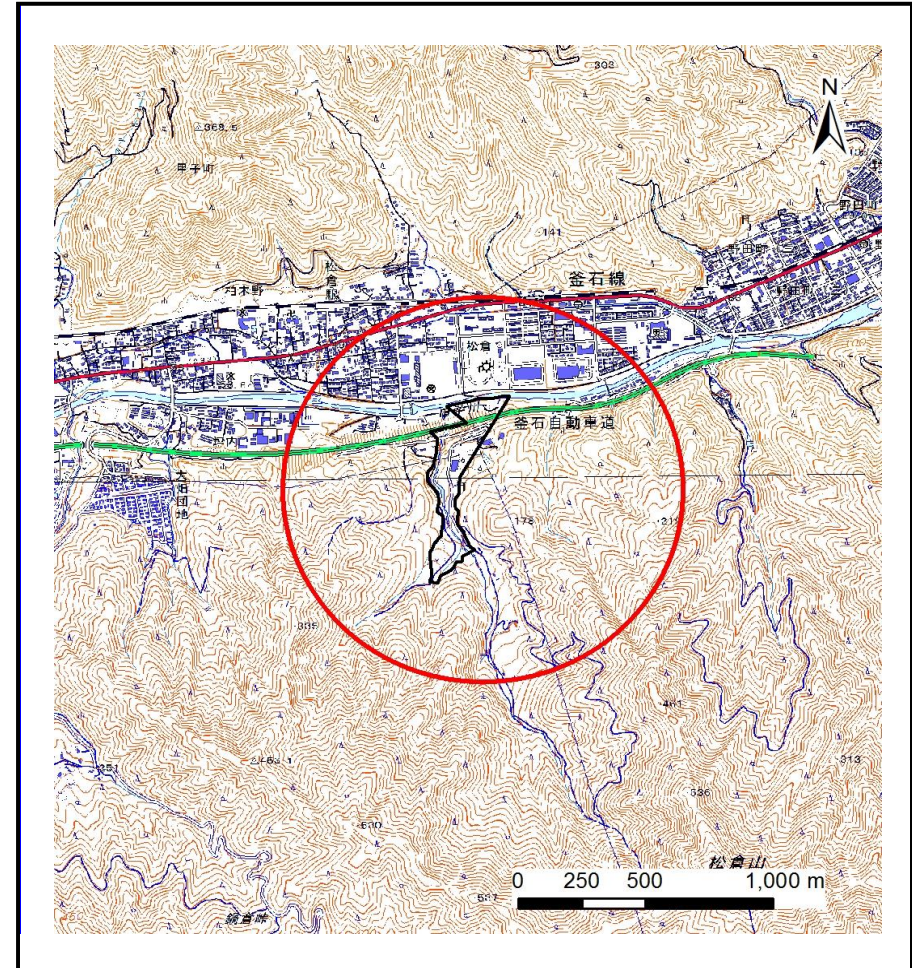
# 土砂災害防止に関する基礎調査(土石流)

表紙 位置位置図

自然現象の種類	土石流
溪流番号	B149118-3
水系名	甲子川
河川名	甲子川
溪流名	松倉の沢(3)-3
所在地	釜石市甲子町第10地割
調査機関	沿岸広域振興局土木部



位置図(S=1:200,000)



概況図(S=1:25,000)

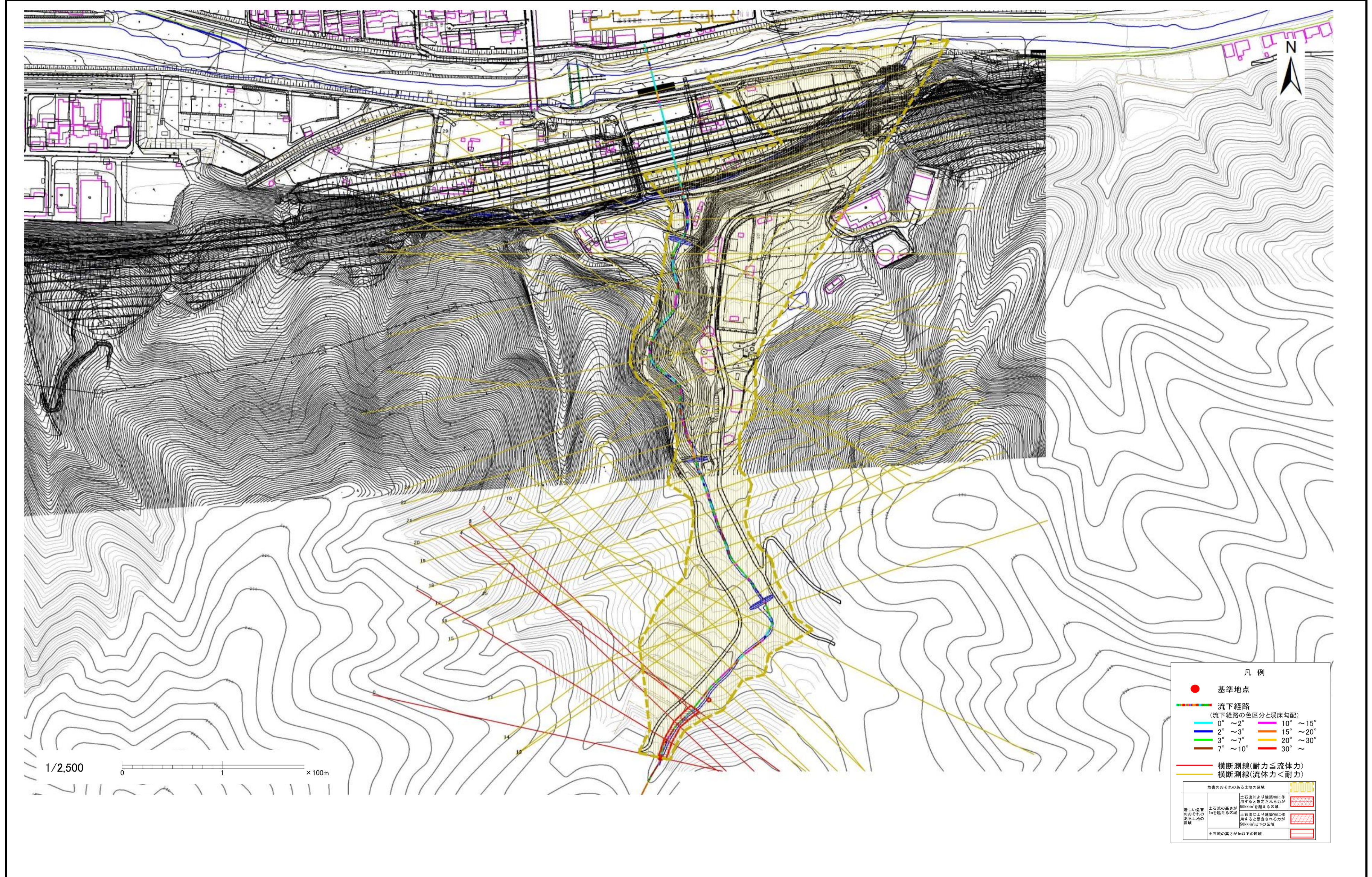
国土地理院の数値地図『盛岡、一関』及び数値地図25000『釜石、大槌、小佐野、平田』を掲載

岩手県

土石流区域調査

様式3-1 危害のおそれのある土地、著しい危害のおそれのある土地の設定図

調査年度	令和元年度		
溪流の位置	溪流番号	箇所名	所在地
	B149118-3	松倉の沢(3)-3	釜石市甲子町第10地割



凡例

●	基準地点
—	流下経路 (流下経路の色区分と渓床勾配)
—	0° ~ 2°
—	2° ~ 3°
—	3° ~ 7°
—	7° ~ 10°
—	10° ~ 15°
—	15° ~ 20°
—	20° ~ 30°
—	30° ~
—	横断測線(耐力 ≧ 流体力)
—	横断測線(流体力 < 耐力)
■	危害のおそれのある土地の区域
■	著しい危害のおそれのある土地の区域
■	土石流の厚さが1m以下の区域

## 土石流区域調査

様式3-2 建築物に作用すると想定される衝撃に関する事項

調査年度 令和元年度

渓流の位置
溪流番号 *B149118-3*
溪流名 *松倉の沢(3)-3*
所在地 *釜石市甲子町第10地割*

横断測線番号	土石流の高さh(m)	土石流の流体力Fd(kN/m <sup>2</sup> )	建築物の耐力P2(kN/m <sup>2</sup> )	横断測線番号	土石流の高さh(m)	土石流の流体力Fd(kN/m <sup>2</sup> )	建築物の耐力P2(kN/m <sup>2</sup> )
<i>No.0</i>	<i>1.04</i>	<i>56.72</i>	<i>7.40</i>	No.27	<i>0.45</i>	<i>6.23</i>	<i>15.07</i>
<i>No.1</i>	<i>0.84</i>	<i>38.90</i>	<i>8.79</i>	No.28	<i>0.35</i>	<i>4.14</i>	<i>18.89</i>
<i>No.2</i>	<i>0.67</i>	<i>26.71</i>	<i>10.62</i>	No.29	<i>0.35</i>	<i>4.11</i>	<i>18.82</i>
<i>No.3</i>	<i>0.52</i>	<i>17.26</i>	<i>13.24</i>	No.30	<i>0.49</i>	<i>6.61</i>	<i>13.87</i>
<i>No.4</i>	<i>0.47</i>	<i>14.83</i>	<i>14.37</i>	No.31	<i>0.54</i>	<i>6.04</i>	<i>12.71</i>
<i>No.5</i>	<i>0.37</i>	<i>9.52</i>	<i>18.17</i>	No.32	<i>0.40</i>	<i>2.88</i>	<i>16.89</i>
<i>No.6</i>	<i>0.34</i>	<i>7.84</i>	<i>19.37</i>	No.33	<i>0.37</i>	<i>3.37</i>	<i>18.16</i>
<i>No.7</i>	<i>0.41</i>	<i>8.42</i>	<i>16.25</i>	No.34	<i>0.52</i>	<i>4.90</i>	<i>13.27</i>
<i>No.8</i>	<i>0.41</i>	<i>7.34</i>	<i>16.52</i>	No.35	<i>0.58</i>	<i>6.05</i>	<i>12.05</i>
<i>No.9</i>	<i>0.47</i>	<i>8.46</i>	<i>14.62</i>	No.36	<i>0.38</i>	<i>3.15</i>	<i>17.62</i>
<i>No.10</i>	<i>0.35</i>	<i>5.13</i>	<i>18.77</i>	No.37	<i>0.40</i>	<i>2.82</i>	<i>16.82</i>
<i>No.11</i>	<i>0.35</i>	<i>4.55</i>	<i>18.87</i>	No.38	<i>0.40</i>	<i>2.77</i>	<i>16.77</i>
<i>No.12</i>	<i>0.35</i>	<i>4.62</i>	<i>19.01</i>	No.39	<i>0.40</i>	<i>2.65</i>	<i>16.64</i>
<i>No.13</i>	<i>0.45</i>	<i>6.42</i>	<i>14.93</i>	No.40	<i>0.43</i>	<i>1.99</i>	<i>15.56</i>
<i>No.14</i>	<i>0.36</i>	<i>4.67</i>	<i>18.62</i>	No.41	<i>0.40</i>	<i>2.37</i>	<i>16.84</i>
<i>No.15</i>	<i>0.36</i>	<i>4.67</i>	<i>18.62</i>	No.42	<i>0.40</i>	<i>2.40</i>	<i>16.95</i>
<i>No.16</i>	<i>0.42</i>	<i>5.60</i>	<i>15.93</i>	No.43	<i>0.73</i>	<i>0.57</i>	<i>9.92</i>
<i>No.17</i>	<i>0.46</i>	<i>5.97</i>	<i>14.72</i>				
<i>No.18</i>	<i>0.56</i>	<i>7.16</i>	<i>12.37</i>				
<i>No.19</i>	<i>0.41</i>	<i>4.16</i>	<i>16.48</i>				
<i>No.20</i>	<i>0.36</i>	<i>3.87</i>	<i>18.31</i>				
<i>No.21</i>	<i>0.46</i>	<i>6.54</i>	<i>14.72</i>				
<i>No.22</i>	<i>0.34</i>	<i>4.54</i>	<i>19.72</i>				
<i>No.23</i>	<i>0.33</i>	<i>4.58</i>	<i>19.80</i>				
<i>No.24</i>	<i>0.48</i>	<i>7.57</i>	<i>14.16</i>				
<i>No.25</i>	<i>0.34</i>	<i>4.44</i>	<i>19.51</i>				
<i>No.26</i>	<i>0.34</i>	<i>4.37</i>	<i>19.36</i>				