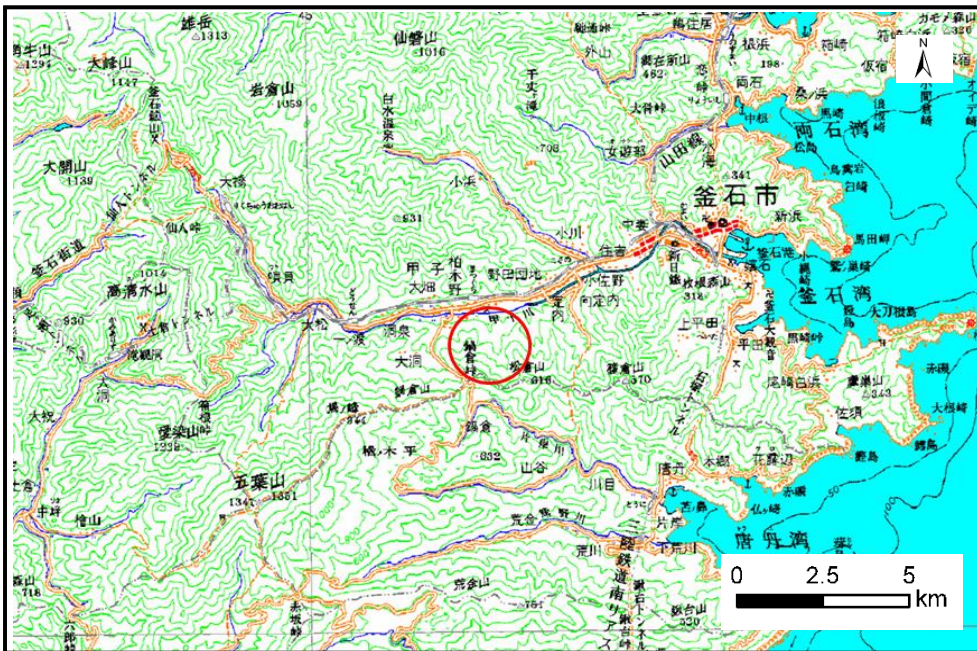


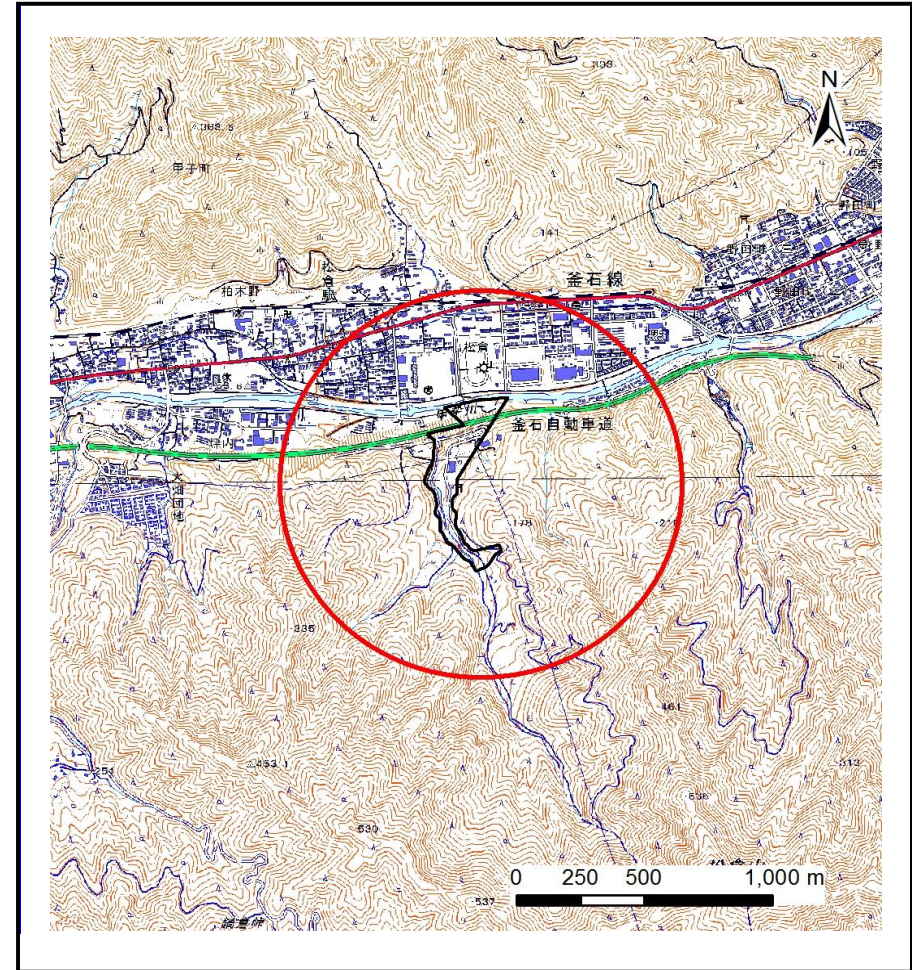
土砂災害防止に関する基礎調査(土石流)

表紙 位置位置図

自然現象の種類	土石流
溪流番号	B149118-1
水系名	甲子川
河川名	甲子川
溪流名	松倉の沢(3)-1
所在地	釜石市甲子町第10地割
調査機関	沿岸広域振興局土木部



位置図(S=1:200,000)



概況図(S=1:25,000)

国土地理院の数値地図『盛岡、一関』及び数値地図25000『釜石、大槌、小佐野、平田』を掲載

岩手県

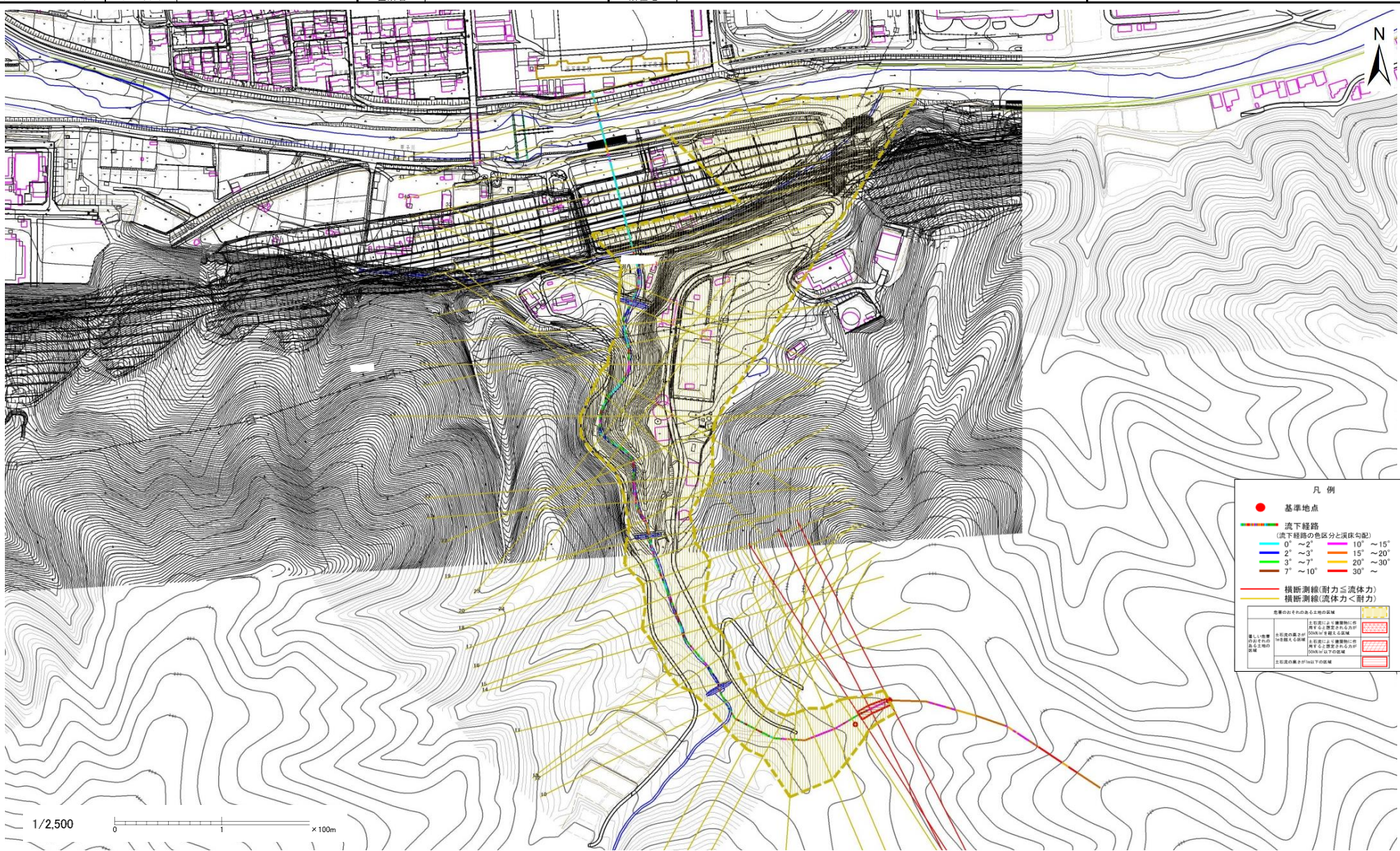
土石流区域調査

様式3-1 危害のおそれのある土地、著しい危害のおそれのある土地の設定図

調査年度

令和元年度

溪流の位置	溪流番号	B149118-1	箇所名	松倉の沢(3)-1	所在地	釜石市甲子町第10地割
-------	------	-----------	-----	-----------	-----	-------------



凡例

- 基準地点
- 流下経路 (流下経路の色区分と床勾配)
 - 0° ~ 2° (Blue)
 - 2° ~ 3° (Green)
 - 3° ~ 7° (Yellow)
 - 7° ~ 10° (Orange)
 - 10° ~ 15° (Red)
 - 15° ~ 20° (Pink)
 - 20° ~ 30° (Light Red)
 - 30° ~ (Dark Red)
- 横断測線(耐力 ≤ 流体力)
- 横断測線(流体力 < 耐力)

危険のおそれのある土地の区域	著しい危害のおそれのある土地の区域
土砂崩壊のおそれがある区域	土砂崩壊のおそれがある区域
土砂崩壊のおそれがある区域	土砂崩壊のおそれがある区域
土砂崩壊のおそれがある区域	土砂崩壊のおそれがある区域
土砂崩壊のおそれがある区域	土砂崩壊のおそれがある区域

1/2,500 0 100m

土石流区域調査

様式3-2 建築物に作用すると想定される衝撃に関する事項

調査年度 令和元年度

渓流の位置
溪流番号 *B149118-1*
溪流名 *松倉の沢(3)-1*
所在地 *釜石市甲子町第10地割*

横断測線番号	土石流の高さh(m)	土石流の流体力Fd(kN/m ²)	建築物の耐力P2(kN/m ²)	横断測線番号	土石流の高さh(m)	土石流の流体力Fd(kN/m ²)	建築物の耐力P2(kN/m ²)
<i>No.0</i>	<i>0.44</i>	<i>24.44</i>	<i>15.39</i>	No.27	<i>0.23</i>	<i>2.42</i>	<i>28.54</i>
<i>No.1</i>	<i>0.40</i>	<i>20.05</i>	<i>16.80</i>	No.28	<i>0.23</i>	<i>2.36</i>	<i>28.16</i>
<i>No.2</i>	<i>0.40</i>	<i>18.31</i>	<i>16.94</i>	No.29	<i>0.26</i>	<i>2.91</i>	<i>25.02</i>
<i>No.3</i>	<i>0.32</i>	<i>12.93</i>	<i>20.64</i>	No.30	<i>0.28</i>	<i>2.68</i>	<i>23.15</i>
<i>No.4</i>	<i>0.33</i>	<i>12.36</i>	<i>20.21</i>	No.31	<i>0.25</i>	<i>1.82</i>	<i>26.02</i>
<i>No.5</i>	<i>0.33</i>	<i>12.18</i>	<i>20.07</i>	No.32	<i>0.26</i>	<i>1.43</i>	<i>24.97</i>
<i>No.6</i>	<i>0.33</i>	<i>12.05</i>	<i>19.97</i>	No.33	<i>0.24</i>	<i>1.73</i>	<i>27.28</i>
<i>No.7</i>	<i>0.34</i>	<i>11.22</i>	<i>19.46</i>	No.34	<i>0.23</i>	<i>1.77</i>	<i>27.61</i>
<i>No.8</i>	<i>0.24</i>	<i>5.78</i>	<i>26.80</i>	No.35	<i>0.23</i>	<i>1.76</i>	<i>27.55</i>
<i>No.9</i>	<i>0.22</i>	<i>4.62</i>	<i>29.11</i>	No.36	<i>0.24</i>	<i>1.62</i>	<i>26.43</i>
<i>No.10</i>	<i>0.20</i>	<i>3.54</i>	<i>31.43</i>	No.37	<i>0.25</i>	<i>1.54</i>	<i>25.80</i>
<i>No.11</i>	<i>0.20</i>	<i>3.08</i>	<i>32.42</i>	No.38	<i>0.25</i>	<i>1.51</i>	<i>25.56</i>
<i>No.12</i>	<i>0.21</i>	<i>2.95</i>	<i>30.22</i>	No.39	<i>0.27</i>	<i>1.21</i>	<i>24.00</i>
<i>No.13</i>	<i>0.23</i>	<i>3.10</i>	<i>28.29</i>	No.40	<i>0.28</i>	<i>1.13</i>	<i>23.54</i>
<i>No.14</i>	<i>0.23</i>	<i>2.90</i>	<i>28.47</i>	No.41	<i>0.26</i>	<i>1.30</i>	<i>25.18</i>
<i>No.15</i>	<i>0.26</i>	<i>3.02</i>	<i>25.41</i>	No.42	<i>0.27</i>	<i>1.17</i>	<i>23.96</i>
<i>No.16</i>	<i>0.28</i>	<i>3.03</i>	<i>23.00</i>	No.43	<i>0.48</i>	<i>0.30</i>	<i>14.33</i>
<i>No.17</i>	<i>0.24</i>	<i>2.17</i>	<i>27.04</i>				
<i>No.18</i>	<i>0.24</i>	<i>2.16</i>	<i>27.04</i>				
<i>No.19</i>	<i>0.24</i>	<i>2.17</i>	<i>27.11</i>				
<i>No.20</i>	<i>0.23</i>	<i>2.63</i>	<i>27.49</i>				
<i>No.21</i>	<i>0.22</i>	<i>2.52</i>	<i>29.09</i>				
<i>No.22</i>	<i>0.27</i>	<i>3.55</i>	<i>24.41</i>				
<i>No.23</i>	<i>0.27</i>	<i>3.53</i>	<i>24.44</i>				
<i>No.24</i>	<i>0.22</i>	<i>2.56</i>	<i>29.27</i>				
<i>No.25</i>	<i>0.22</i>	<i>2.52</i>	<i>29.04</i>				
<i>No.26</i>	<i>0.22</i>	<i>2.48</i>	<i>28.83</i>				