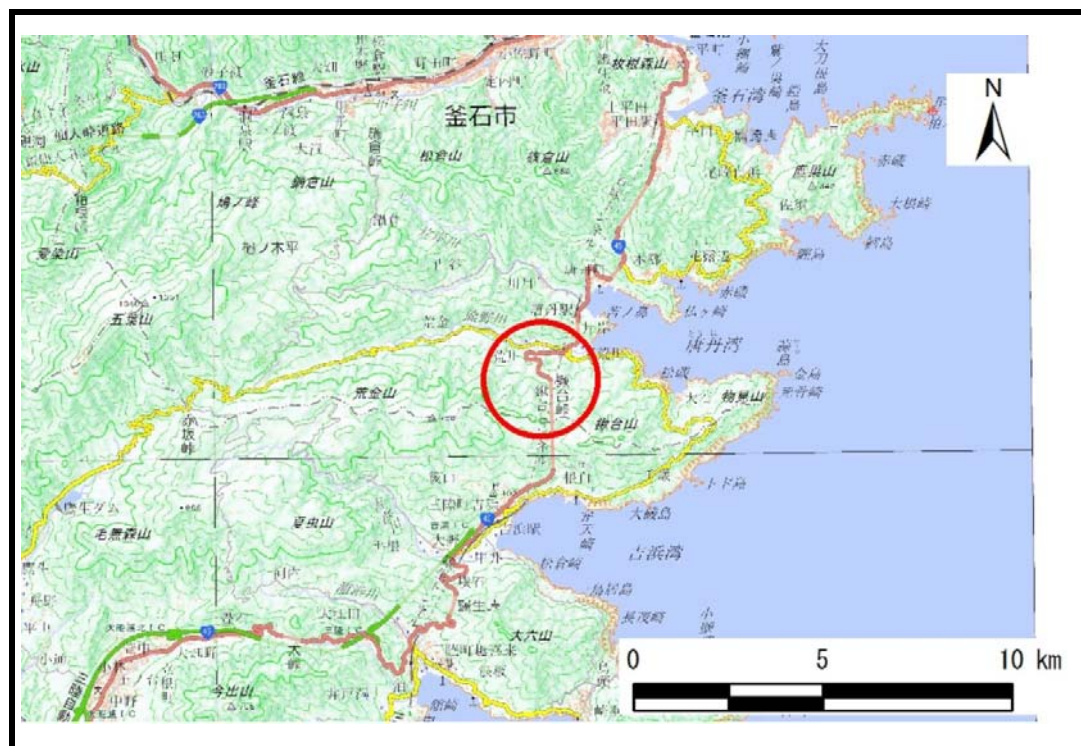


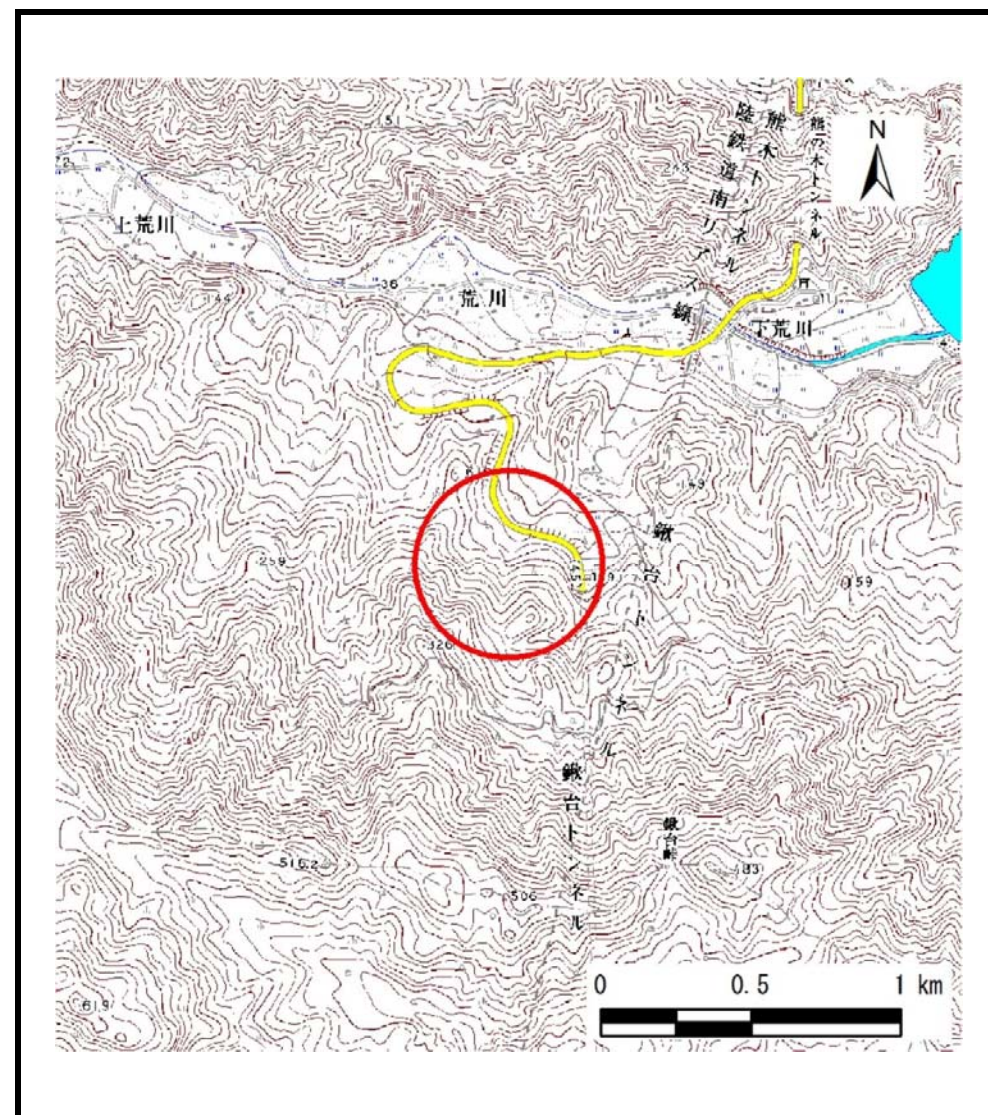
# 土砂災害防止に関する基礎調査(土石流)

表紙 位置,位置図

自然現象の種類	土石流
溪流番号	B149103-1
水系名	熊野川
河川名	熊野川
溪流名	荒川の沢(3)
所在地	釜石市唐丹町
調査機関	沿岸広域振興局 土木部



位置図(S=1:200,000)



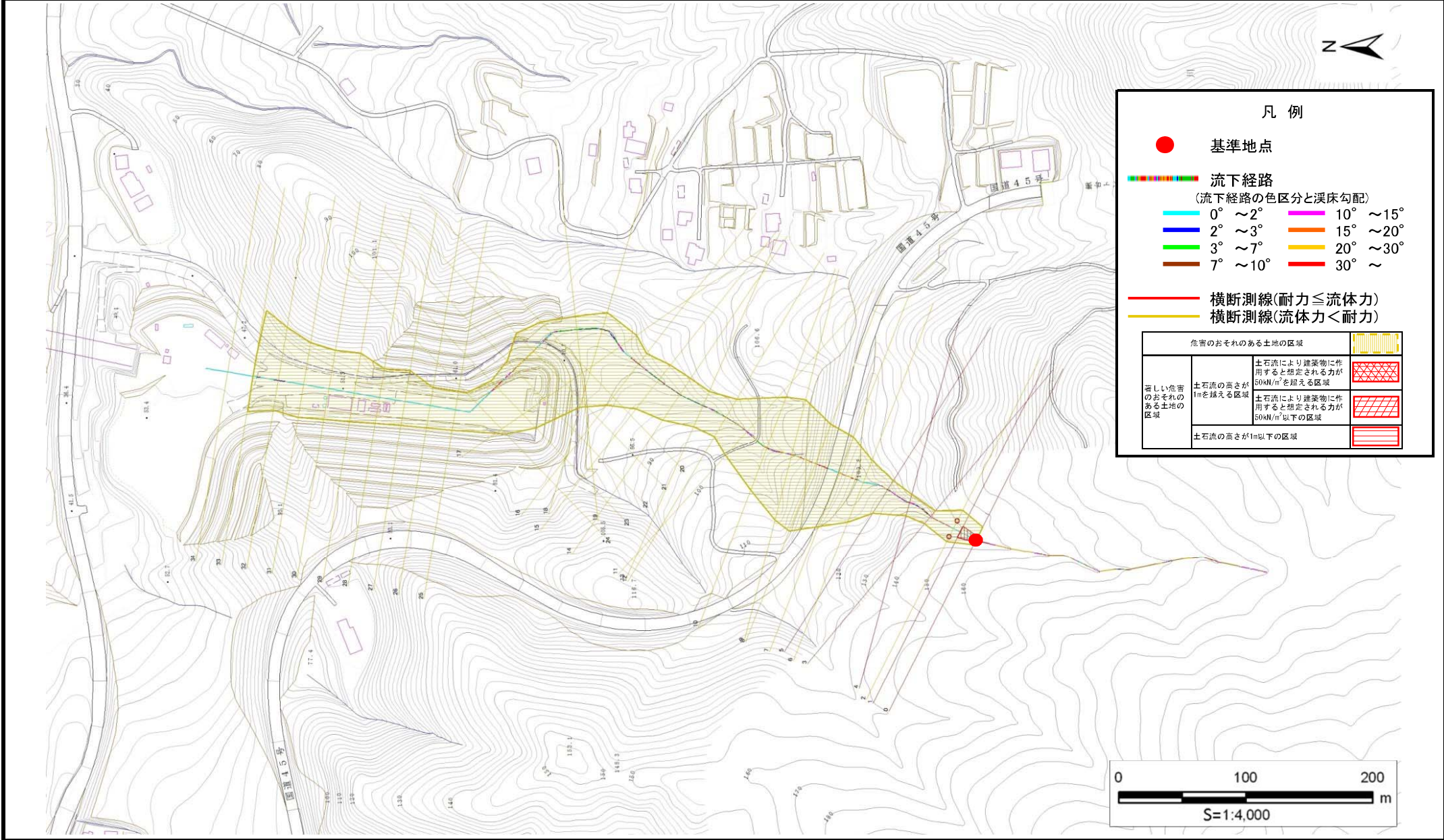
概況図(S=1:25,000)

# 土石流区域調書

様式3-1 危害のおそれのある土地、著しい危害のおそれのある土地の設定図

調査年度 平成30年度

溪流の位置 溪流番号 B149103-1 溪流名 荒川の沢(3) 荒川の沢(3) 釜石市唐丹町



# 土石流区域調査

様式3-2 建築物に作用すると想定される衝撃に関する事項

調査年度	平成30年度
------	--------

溪流の位置	溪流番号	B149103-1	溪流名	荒川の沢(3)	所在地	釜石市唐丹町
-------	------	-----------	-----	---------	-----	--------

横断測線番号	土石流の高さh(m)	土石流の流体力Fd(kN/m <sup>2</sup> )	建築物の耐力P2(kN/m <sup>2</sup> )	横断測線番号	土石流の高さh(m)	土石流の流体力Fd(kN/m <sup>2</sup> )	建築物の耐力P2(kN/m <sup>2</sup> )
No.0	0.65	32.89	10.91	No.27	0.24	2.52	27.32
No.1	0.41	16.61	16.53	No.28	0.24	2.35	26.94
No.2	0.33	12.59	19.75	No.29	0.24	2.18	26.83
No.3	0.61	29.67	11.57	No.30	0.24	1.99	26.64
No.4	0.60	27.82	11.73	No.31	0.25	1.79	26.32
No.5	0.63	29.25	11.12	No.32	0.28	1.00	23.11
No.6	0.28	8.47	23.39	No.33	0.42	0.37	15.98
No.7	0.19	3.56	34.11	No.34	0.63	0.16	11.21
No.8	0.18	3.65	34.53				
No.9	0.36	9.70	18.60				
No.10	0.23	5.06	27.89				
No.11	0.24	4.83	27.34				
No.12	0.35	9.02	18.82				
No.13	0.29	5.62	22.31				
No.14	0.28	5.18	22.94				
No.15	0.32	5.55	20.72				
No.16	0.35	6.47	18.96				
No.17	0.21	4.26	29.92				
No.18	0.26	4.72	25.11				
No.19	0.30	4.02	22.04				
No.20	0.37	4.72	18.23				
No.21	0.24	2.45	26.97				
No.22	0.23	2.73	28.38				
No.23	0.22	2.96	29.53				
No.24	0.22	2.92	29.34				
No.25	0.22	2.78	28.62				
No.26	0.23	2.60	27.74				