

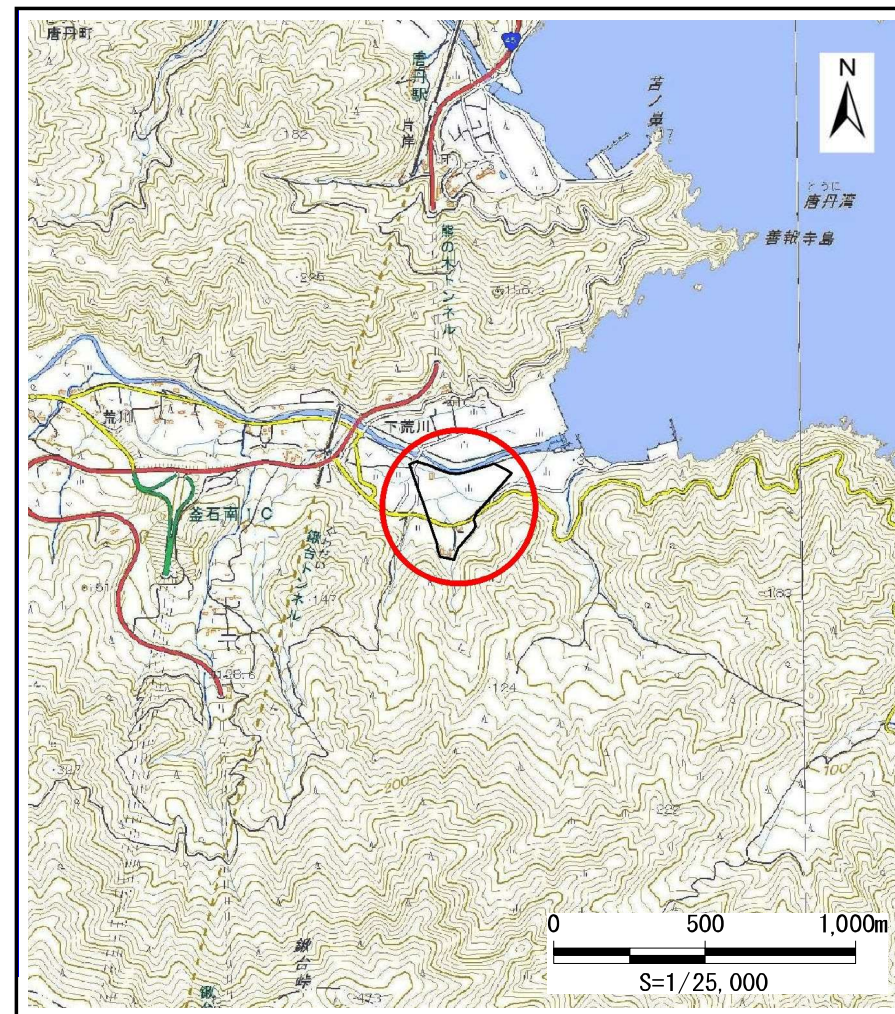
土砂災害防止に関する基礎調査(土石流)

表紙 位置,位置図

自然現象の種類	土石流
溪流番号	B149102
水系名	熊野川
河川名	熊野川
溪流名	下荒川の沢(2)
所在地	釜石市唐丹町下荒川
調査機関	岩手県沿岸広域振興局土木部



位置図(S=1:200,000)



概況図(S=1:25,000)

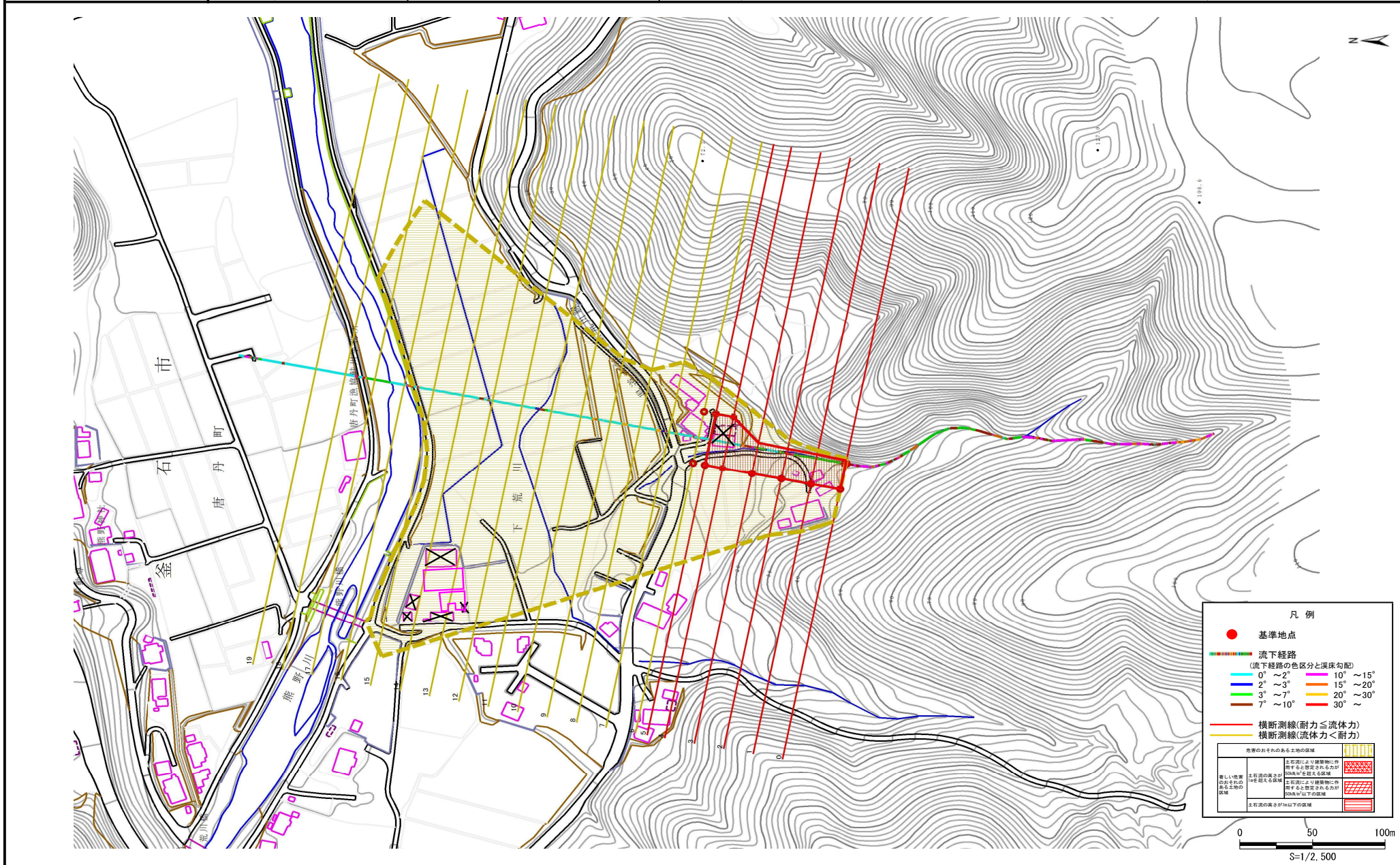
国土地理院の電子地形図200000『一関』及び電子地形図25000『小白浜』『陸中平田』を掲載

土石流区域調書

様式3-1 危害のおそれのある土地、著しい危害のおそれのある土地の設定図

調査年度 平成30年度

溪流の位置 溪流番号 B149102 溪流名 下荒川の沢(2) 所在地 釜石市唐丹町下荒川



土石流区域調書

様式3-2 建築物に作用すると想定される衝撃に関する事項

調査年度	平成30年度
------	--------

溪流の位置	溪流番号	B149102	溪流名	下荒川の沢(2)	所在地	釜石市唐丹町下荒川
-------	------	---------	-----	----------	-----	-----------

横断測線番号	土石流の高さh(m)	土石流の流体力Fd(kN/m ²)	建築物の耐力P2(kN/m ²)	横断測線番号	土石流の高さh(m)	土石流の流体力Fd(kN/m ²)	建築物の耐力P2(kN/m ²)
No.0	0.72	17.05	9.96				
No.1	0.71	14.96	10.16				
No.2	0.70	13.88	10.25				
No.3	0.69	12.22	10.35				
No.4	0.69	11.85	10.37				
No.5	0.69	10.49	10.40				
No.6	0.69	9.83	10.40				
No.7	0.68	9.90	10.43				
No.8	0.67	10.22	10.57				
No.9	0.69	9.86	10.41				
No.10	0.69	9.03	10.37				
No.11	0.70	7.35	10.20				
No.12	0.71	7.04	10.14				
No.13	0.72	6.28	9.98				
No.14	0.73	5.98	9.90				
No.15	0.76	4.93	9.53				
No.16	0.73	5.38	9.89				
No.17	0.79	4.28	9.21				
No.18	0.91	2.86	8.22				
No.19	1.05	2.04	7.38				