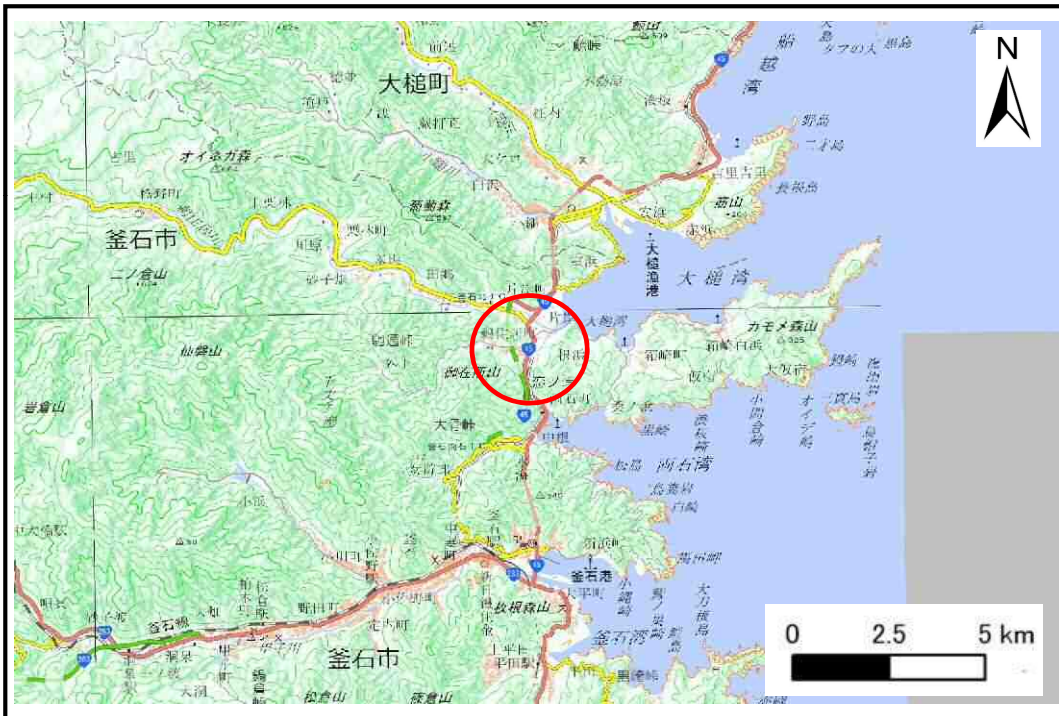


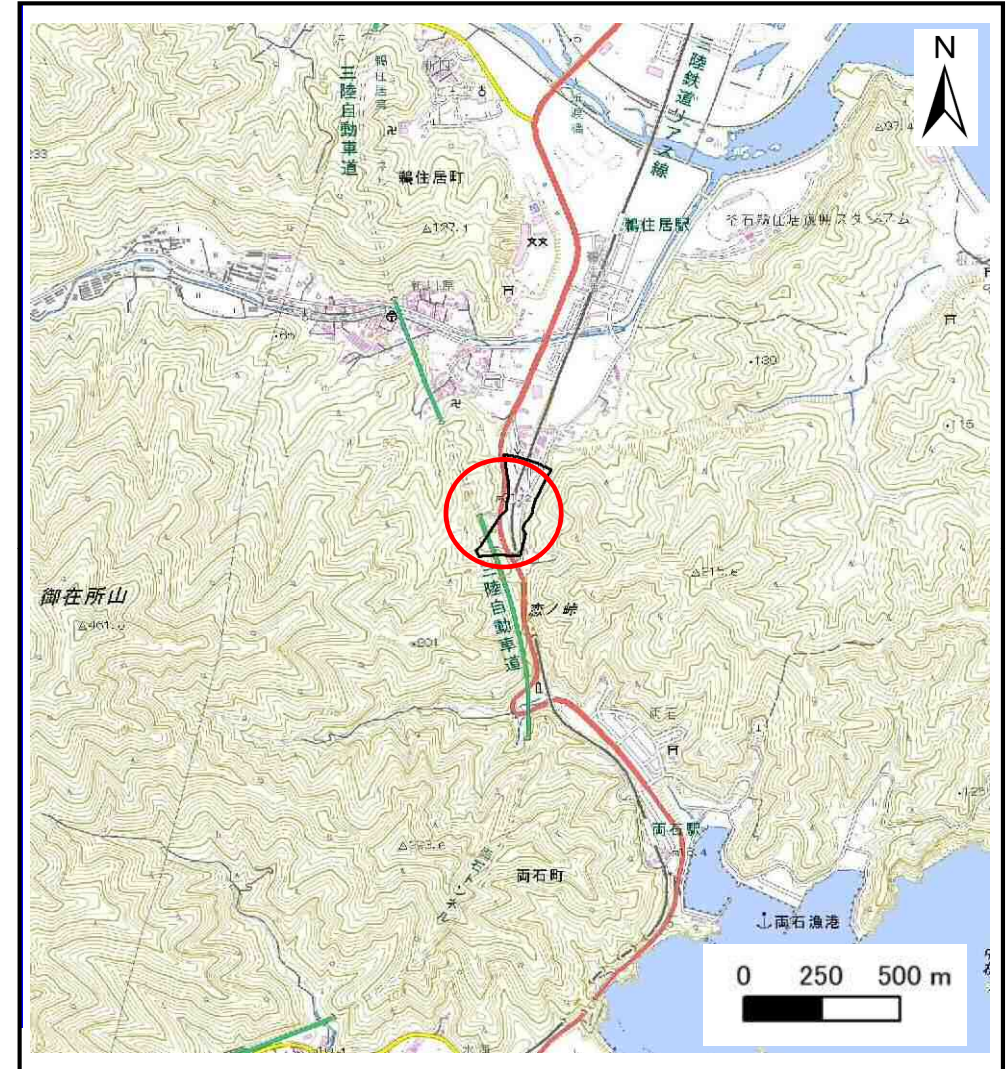
土砂災害防止に関する基礎調査(土石流)

表紙 概況、位置図

自然現象の種類	土石流
溪流番号	B140110
水系名	鶉住居川
河川名	長内川
溪流名	谷地東の沢(2)
所在地	釜石市鶉住居町第23地割
調査機関	岩手県沿岸広域振興局土木部



概況図(S=1:200,000)



位置図(S=1:25,000)

国土地理院の電子地形図200000『盛岡、一関』及び電子地形図25000『釜石』を掲載

土石流区域調査

様式3-1 危害のおそれのある土地、著しい危害のおそれのある土地の設定図

調査年度 令和3年度

溪流の位置	溪流番号 B140110	溪流名	谷地東の沢(2)	所在地	釜石市鶴住居町第23地割
-------	--------------	-----	----------	-----	--------------



