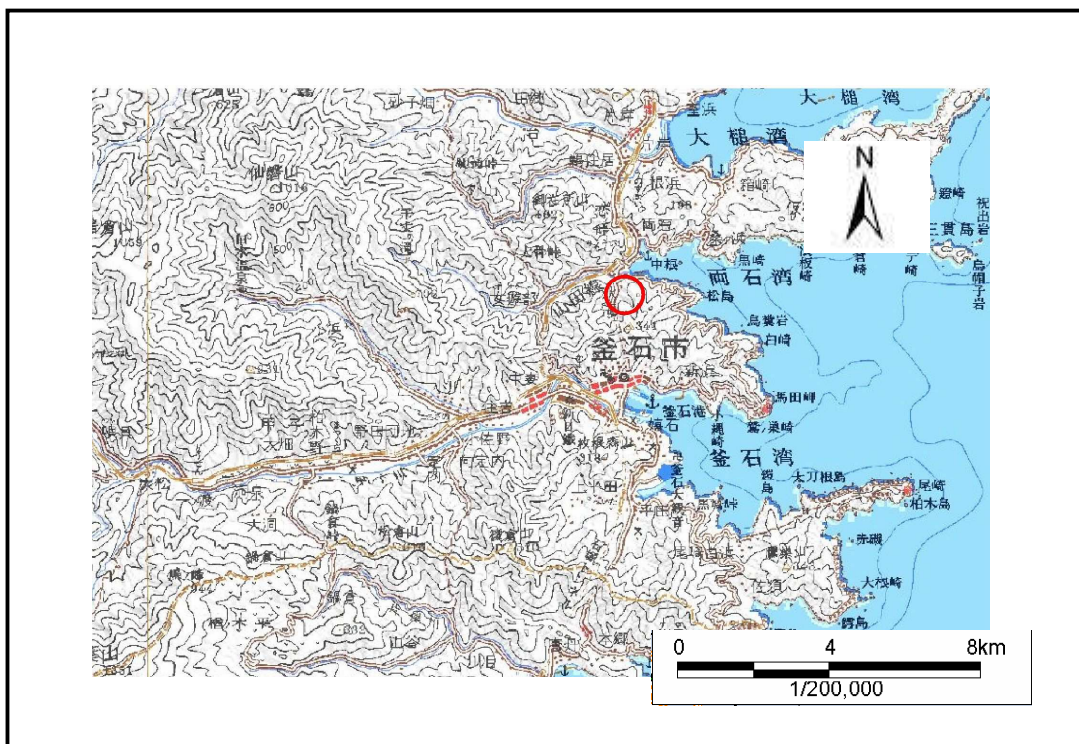


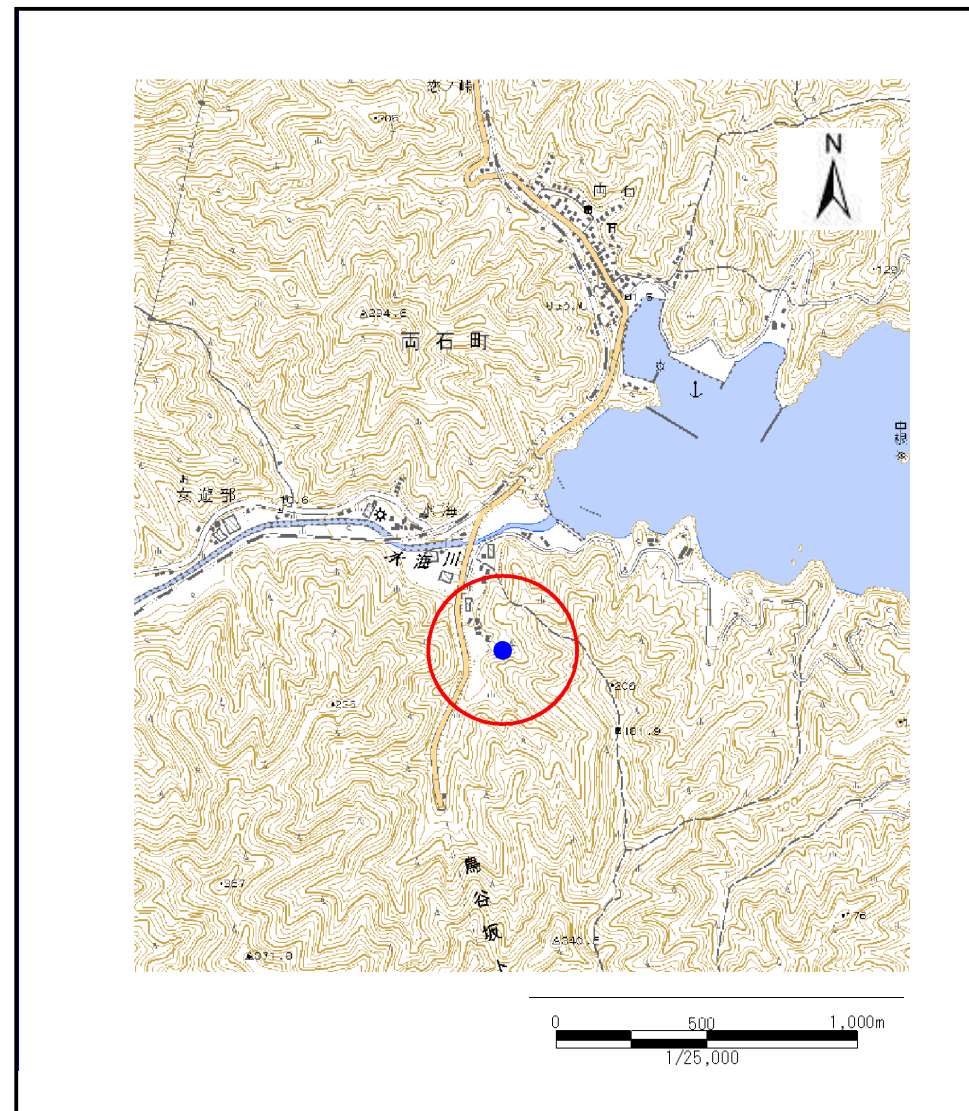
# 土砂災害防止に関する基礎調査(土石流)

表紙 位置,位置図

自然現象の種類	土石流
溪流番号	B140102
水系名	水海川
河川名	水海川
溪流名	水海南の沢(2)
所在地	釜石市両石町第4地割
調査機関	釜石地方振興局



位置図(S=1:200,000)



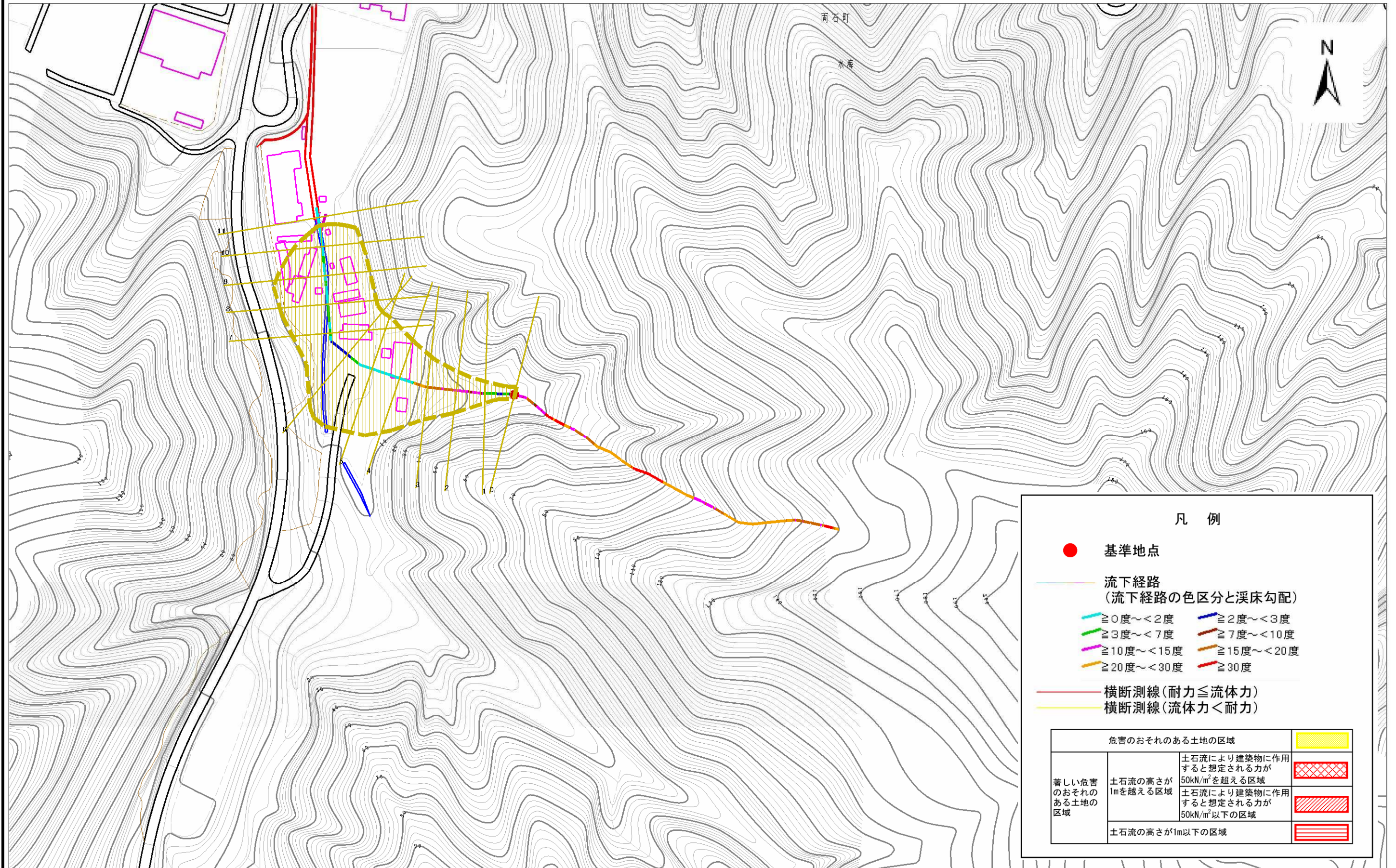
位置図(S=1:25,000)

# 土石流区域調査

様式3-1 危害のおそれのある土地、著しい危害のおそれのある土地の設定図

調査年度 平成16年度

溪流の位置 溪流番号 B140102 溪流名 水海南の沢(2) 所在地 釜石市両石町第4地割



凡 例

- 基準地点
- 流下経路  
(流下経路の色区分と溪床勾配)
- |                               |                               |
|-------------------------------|-------------------------------|
| — $\geq 0$ 度 $\sim$ $< 2$ 度   | — $\geq 2$ 度 $\sim$ $< 3$ 度   |
| — $\geq 3$ 度 $\sim$ $< 7$ 度   | — $\geq 7$ 度 $\sim$ $< 10$ 度  |
| — $\geq 10$ 度 $\sim$ $< 15$ 度 | — $\geq 15$ 度 $\sim$ $< 20$ 度 |
| — $\geq 20$ 度 $\sim$ $< 30$ 度 | — $\geq 30$ 度                 |
- 横断測線(耐力 $\leq$ 流体力)
- 横断測線(流体力 $<$ 耐力)

危害のおそれのある土地の区域		
著しい危害のおそれのある土地の区域	土石流の高さが1mを超える区域	土石流により建築物に作用すると想定される力が50kN/m <sup>2</sup> を超える区域
		土石流により建築物に作用すると想定される力が50kN/m <sup>2</sup> 以下の区域
	土石流の高さが1m以下の区域	

1/2,500 0 1 x 100m

## 土石流区域調書

様式3-2 建築物に作用すると想定される衝撃に関する事項

調査年度 平成16年度

溪	流	の	位	置	溪流番号	B140102	溪流名	水海南の沢(2)	所在地	釜石市両石町第4地割
横断測線番号	土石流の高さh(m)				土石流の流体力Fd(kN/m <sup>2</sup> )			建築物の耐力P2(kN/m <sup>2</sup> )		
No. 0	0. 265122936				13. 31468758			24. 95760974		
No. 1	0. 271835705				12. 66521543			24. 37196793		
No. 2	0. 275251027				12. 35286464			24. 0849982		
No. 3	0. 274482201				12. 42216245			24. 14897361		
No. 4	0. 280313002				11. 91074958			23. 67256853		
No. 5	0. 296817153				10. 62300998			22. 42586011		
No. 6	0. 173868274				4. 078433116			37. 41657494		
No. 7	0. 216324098				4. 258777739			30. 3103462		
No. 8	0. 277629599				4. 865601983			23. 88932311		
No. 9	0. 212541932				2. 160605735			30. 82805881		
No. 10	0. 276447307				2. 43241438			23. 98616323		
No. 11	0. 222335233				1. 706557492			29. 52382957		