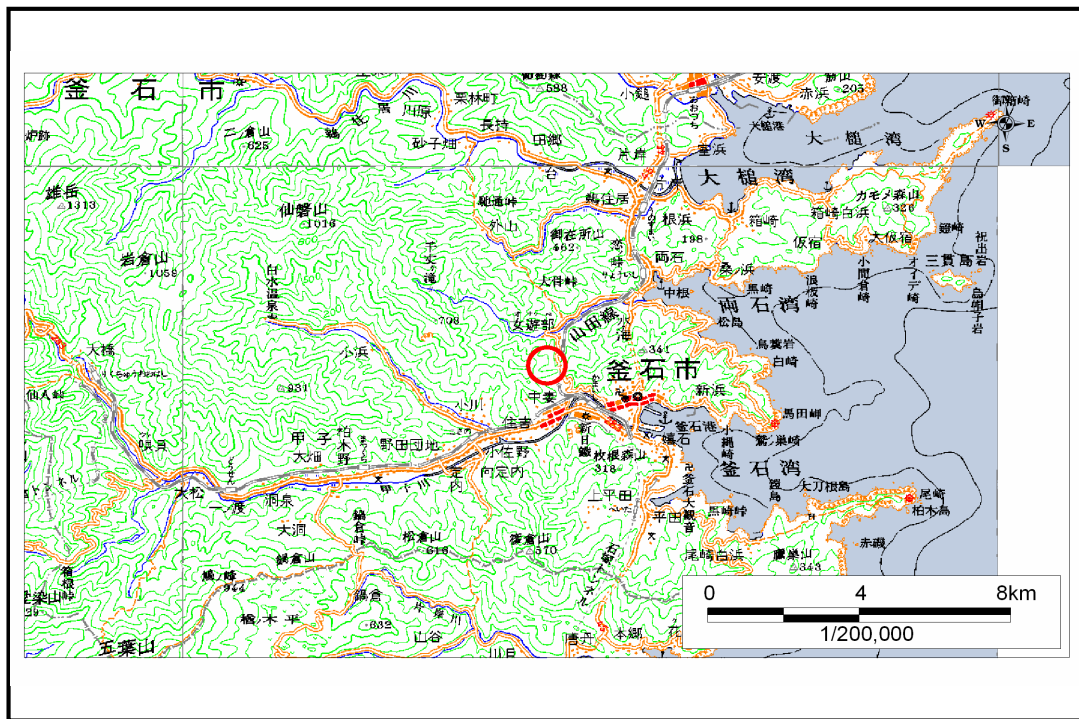


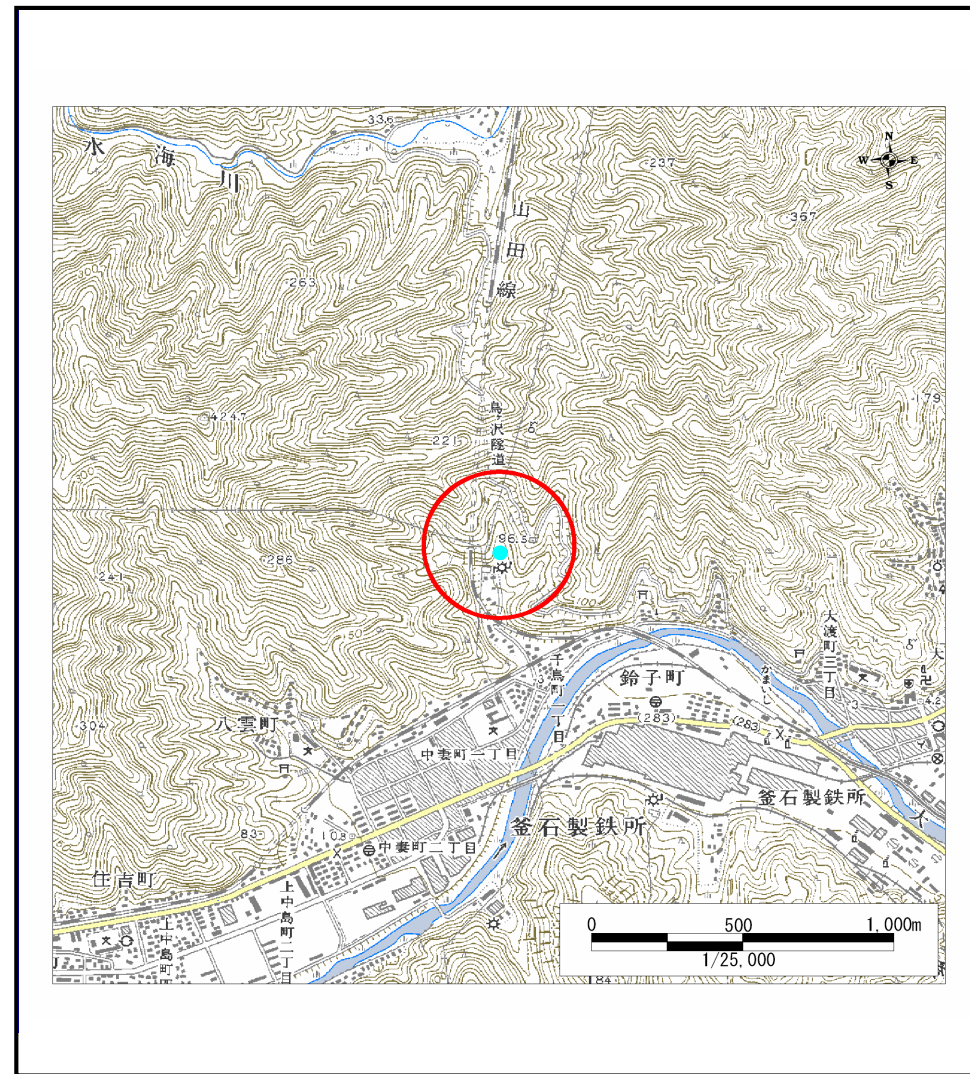
土砂災害防止に関する基礎調査(土石流)

表紙 位置,位置図

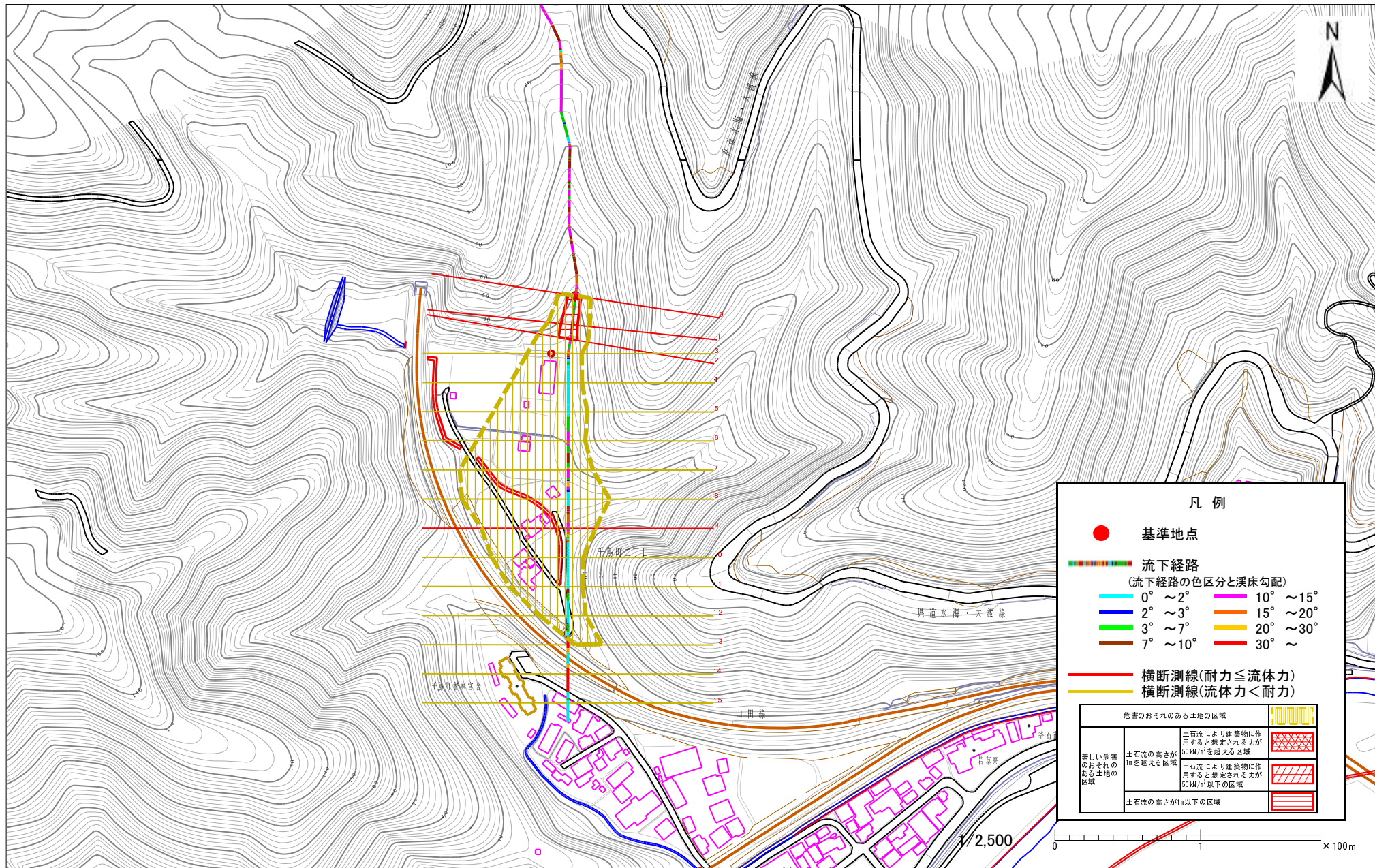
自然現象の種類	土石流
溪流番号	B139116
水系名	甲子川
河川名	甲子川
溪流名	千鳥の沢
所在地	釜石市千鳥町2丁目
調査機関	釜石地方振興局



位置図(S=1:200,000)



位置図(S=1:25,000)



様式3-1 危険のおそれのある土地等の設定図

土石流区域調査

様式3-2 建築物に作用すると想定される衝撃に関する事項

調査年度 平成15年度

溪流の位置	溪流番号	B139116	溪流名	千鳥の沢	所在地	釜石市千鳥町2丁目	
-------	------	---------	-----	------	-----	-----------	--

横断測線番号	土石流の高さh(m)	土石流の流体力F _d (kN/m ²)	建築物の耐力P ₂ (kN/m ²)	横断測線番号	土石流の高さh(m)	土石流の流体力F _d (kN/m ²)	建築物の耐力P ₂ (kN/m ²)
No. 0	0.978381462	30.77924412	7.806788137				
No. 1	0.821860169	23.05989658	8.989135301				
No. 2	0.76409082	20.95446193	9.55325977				
No. 3	0.527790776	12.31089963	13.18608131				
No. 4	0.501914603	9.699513865	13.79551023				
No. 5	0.491109813	8.205258953	14.06920395				
No. 6	0.489649945	8.254259072	14.1071195				
No. 7	0.490893087	8.167285036	14.07481836				
No. 8	0.490703374	8.13354136	14.07973706				
No. 9	0.726290231	13.04344275	9.972518246				
No. 10	0.548474581	6.705166158	12.74076947				
No. 11	0.562730432	5.174660084	12.45314688				
No. 12	0.569979538	4.779509198	12.31248427				
No. 13	0.717671103	2.154610855	10.07447013				
No. 14	0.707429492	2.217447983	10.19892625				
No. 15	0.553258671	3.625461559	12.64257186				