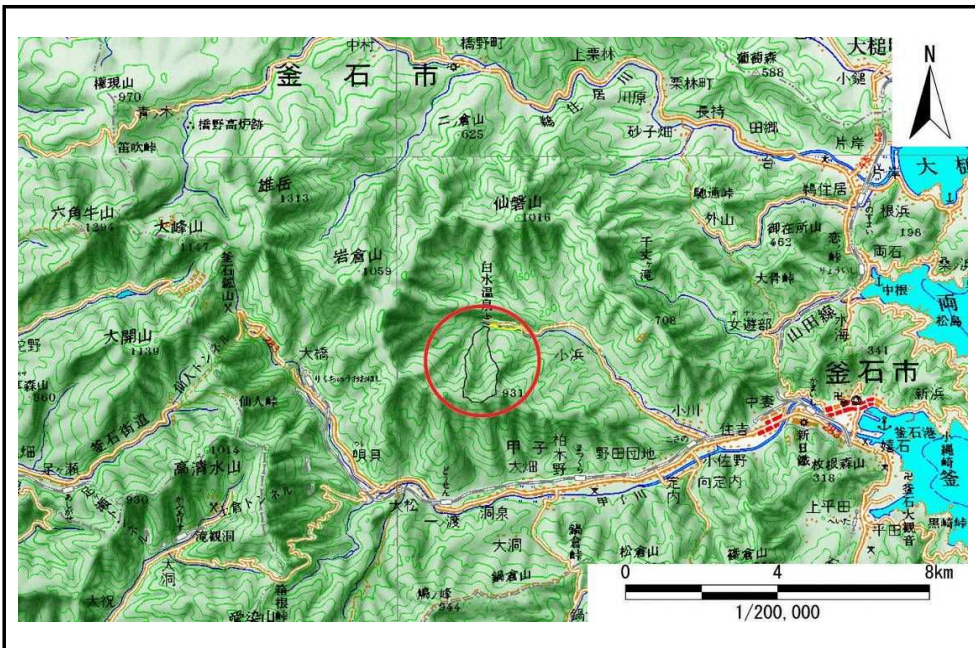


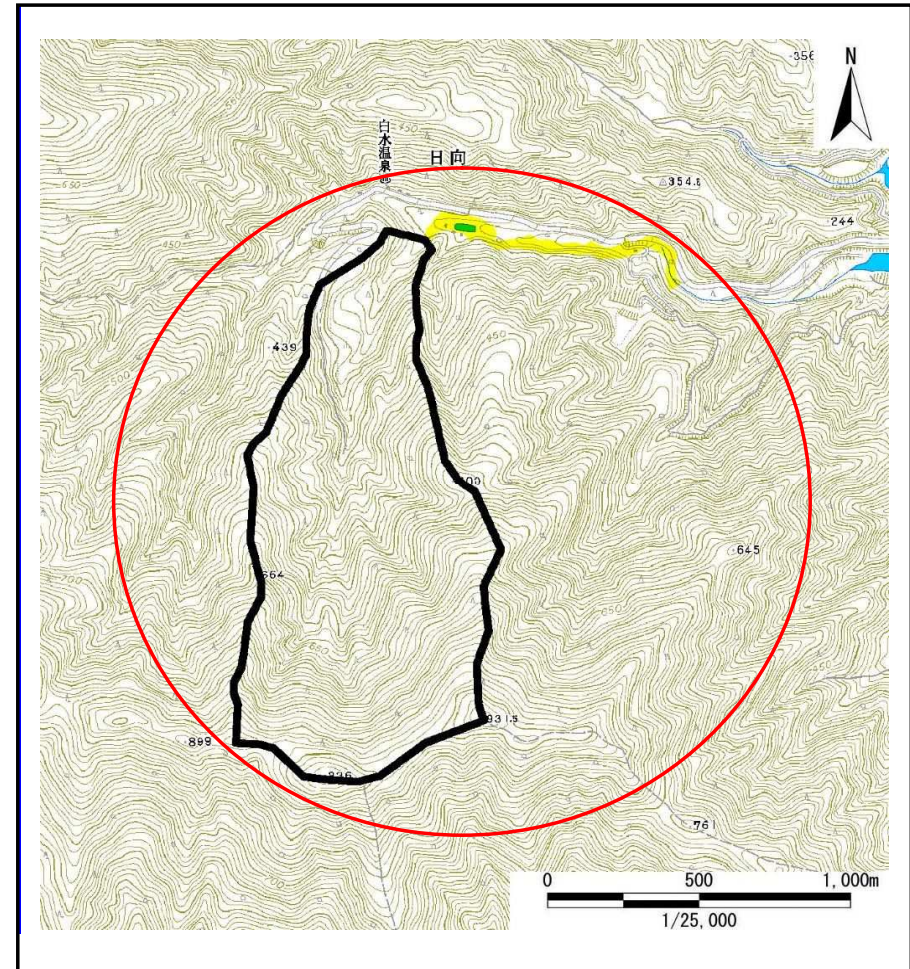
# 土砂災害防止に関する基礎調査(土石流)

表紙 位置,位置図

自然現象の種類	土石流
溪流番号	B139110
水系名	甲子川
河川名	小川川
溪流名	小川南の沢(2)
所在地	釜石市甲子町第16地割
調査機関	釜石地方振興局



位置図(S=1/200,000)



概況図(S=1/25,000)

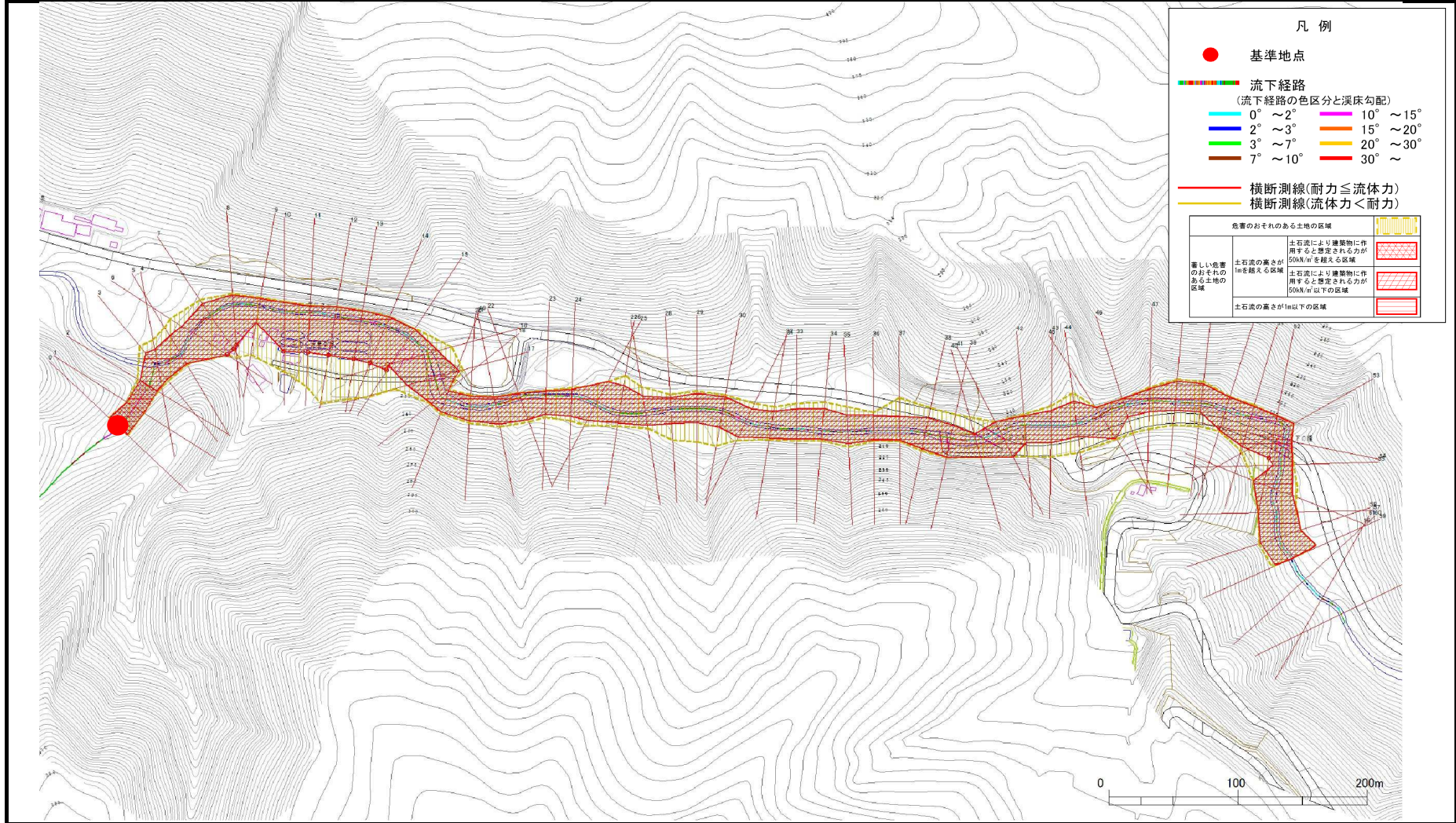


# 土石流区域調査

様式3-1 危害のおそれのある土地、著しい危害のおそれのある土地の設定図

調査年度	平成20年度
調査地点	釜石市甲子町第16地割

溪流の位置	溪流番号	溪流名	所在地
	B139110	小川南の沢(2)	釜石市甲子町第16地割



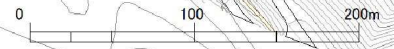
凡例

- 基準地点
- 流下経路  
(流下経路の色区分と溪床勾配)

0° ~ 2°	10° ~ 15°
2° ~ 3°	15° ~ 20°
3° ~ 7°	20° ~ 30°
7° ~ 10°	30° ~

- 横断測線(耐力 ≤ 流体力)
- 横断測線(流体力 < 耐力)

危害のおそれのある土地の区域		[Symbol]
著しい危害のおそれのある土地の区域	土石流により建築物に作用すると想定される力が50kN/m <sup>2</sup> を超える区域	[Symbol]
	土石流の高さが1mを超える区域	[Symbol]
	土石流により建築物に作用すると想定される力が50kN/m <sup>2</sup> 以下の区域	[Symbol]
土石流の高さが1m以下の区域		[Symbol]

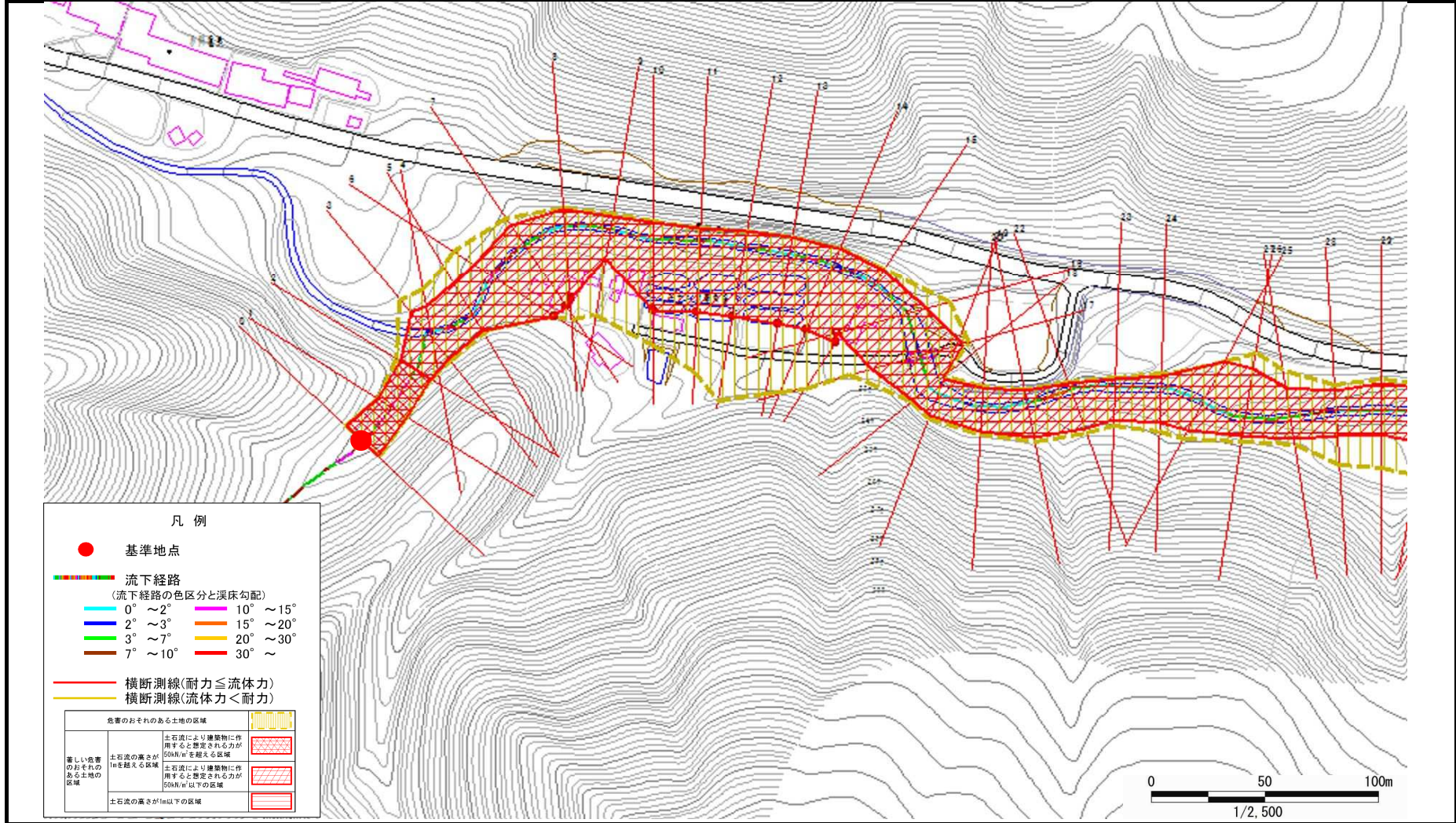


# 土石流区域調査

様式3-1 危害のおそれのある土地、著しい危害のおそれのある土地の設定図

調査年度	平成20年度
所在地	釜石市甲子町第16地割

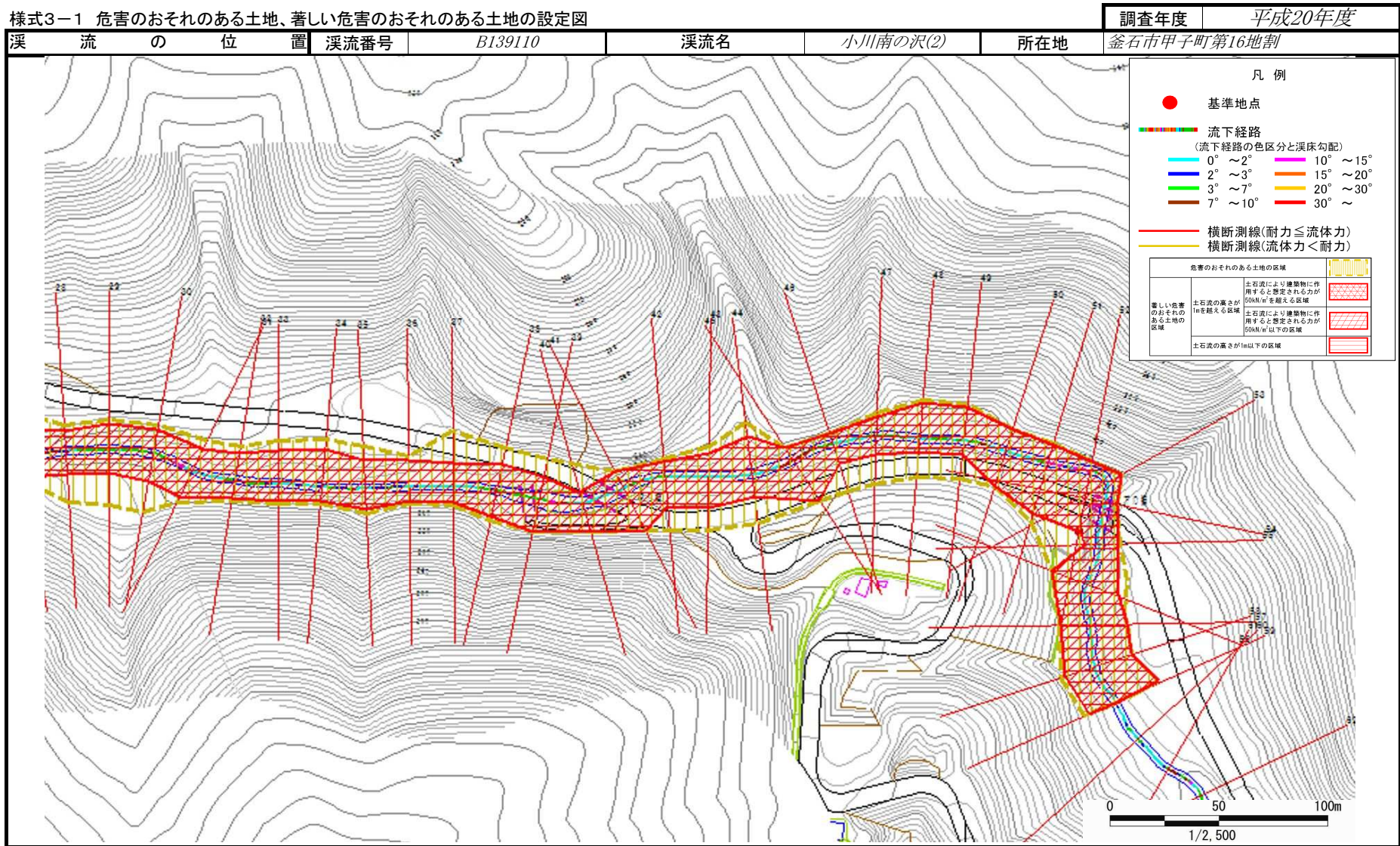
溪流の位置	溪流番号	B139110	溪流名	小川南の沢(2)	所在地	釜石市甲子町第16地割
-------	------	---------	-----	----------	-----	-------------





# 土石流区域調査書

様式3-1 危害のおそれのある土地、著しい危害のおそれのある土地の設定図



# 土石流区域調査

様式3-2 建築物に作用すると想定される衝撃に関する事項

調査年度 平成20年度

溪流の位置	溪流番号	B139110	溪流名	小川南の沢(2)	所在地	釜石市甲子町第16地割	
横断測線番号	土石流の高さh(m)	土石流の流体力Fd(kN/m <sup>2</sup> )	建築物の耐力P2(kN/m <sup>2</sup> )	横断測線番号	土石流の高さh(m)	土石流の流体力Fd(kN/m <sup>2</sup> )	建築物の耐力P2(kN/m <sup>2</sup> )
No.0	2.36	57.91	4.61	No.27	2.20	23.39	4.71
No.1	2.68	69.22	4.51	No.28	2.34	27.09	4.62
No.2	2.63	70.97	4.51	No.29	2.26	23.53	4.67
No.3	1.94	43.07	4.96	No.30	2.11	23.49	4.79
No.4	1.88	40.70	5.03	No.31	2.00	25.61	4.89
No.5	1.99	41.60	4.90	No.32	2.35	25.02	4.61
No.6	1.12	19.46	7.02	No.33	2.22	22.64	4.70
No.7	1.11	19.60	7.04	No.34	2.23	21.45	4.69
No.8	1.12	18.91	7.00	No.35	2.24	23.80	4.68
No.9	2.34	48.08	4.62	No.36	2.46	26.88	4.56
No.10	1.15	16.93	6.88	No.37	2.64	25.18	4.51
No.11	1.16	15.74	6.84	No.38	2.32	18.53	4.63
No.12	1.18	13.58	6.75	No.39	2.21	18.65	4.70
No.13	1.23	10.79	6.53	No.40	2.58	23.98	4.52
No.14	1.22	11.00	6.58	No.41	2.08	13.83	4.81
No.15	1.24	10.48	6.50	No.42	2.52	19.61	4.54
No.16	1.24	10.56	6.52	No.43	2.30	16.57	4.64
No.17	1.65	13.49	5.41	No.44	2.15	15.52	4.75
No.18	2.74	29.96	4.50	No.45	2.11	15.15	4.79
No.19	2.66	28.84	4.51	No.46	3.03	29.22	4.50
No.20	2.56	25.00	4.53	No.47	2.67	25.23	4.51
No.21	2.47	22.34	4.56	No.48	2.27	21.75	4.66
No.22	2.33	24.58	4.63	No.49	2.36	20.99	4.61
No.23	2.53	28.79	4.54	No.50	2.14	16.96	4.76
No.24	2.32	26.30	4.63	No.51	1.89	15.03	5.03
No.25	1.79	16.07	5.17	No.52	1.25	10.83	6.46
No.26	1.95	18.05	4.95	No.53	2.92	35.05	4.50

# 土石流区域調書

様式3-2 建築物に作用すると想定される衝撃に関する事項

調査年度	平成20年度
調査位置	

溪流の位置	溪流番号	B139110	溪流名	小川南の沢(2)	所在地	釜石市甲子町第16地割
-------	------	---------	-----	----------	-----	-------------

横断測線番号	土石流の高さh(m)	土石流の流体力F <sub>d</sub> (kN/m <sup>2</sup> )	建築物の耐力P2(kN/m <sup>2</sup> )	横断測線番号	土石流の高さh(m)	土石流の流体力F <sub>d</sub> (kN/m <sup>2</sup> )	建築物の耐力P2(kN/m <sup>2</sup> )
No.54	3.41	42.25	4.50				
No.55	2.87	32.20	4.50				
No.56	1.84	16.32	5.09				
No.57	2.07	14.89	4.82				
No.58	2.02	13.59	4.87				
No.59	2.01	10.82	4.89				
No.60	2.04	10.43	4.85				
No.61	2.13	10.20	4.76				
No.62	2.32	14.18	4.63				