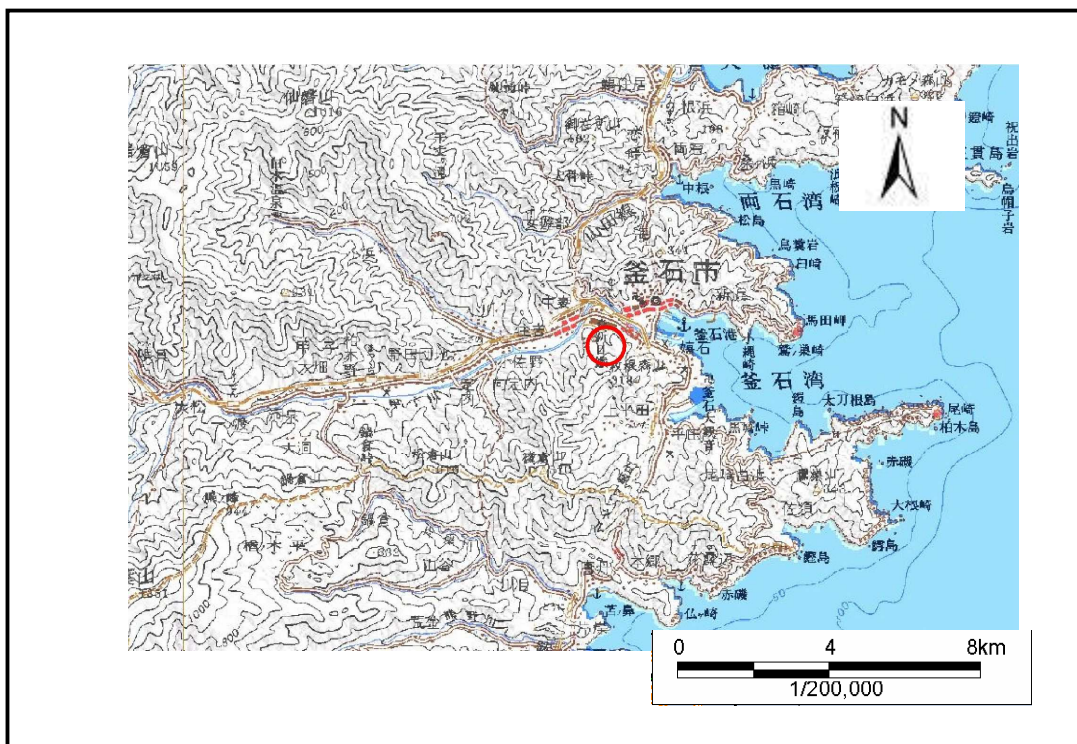


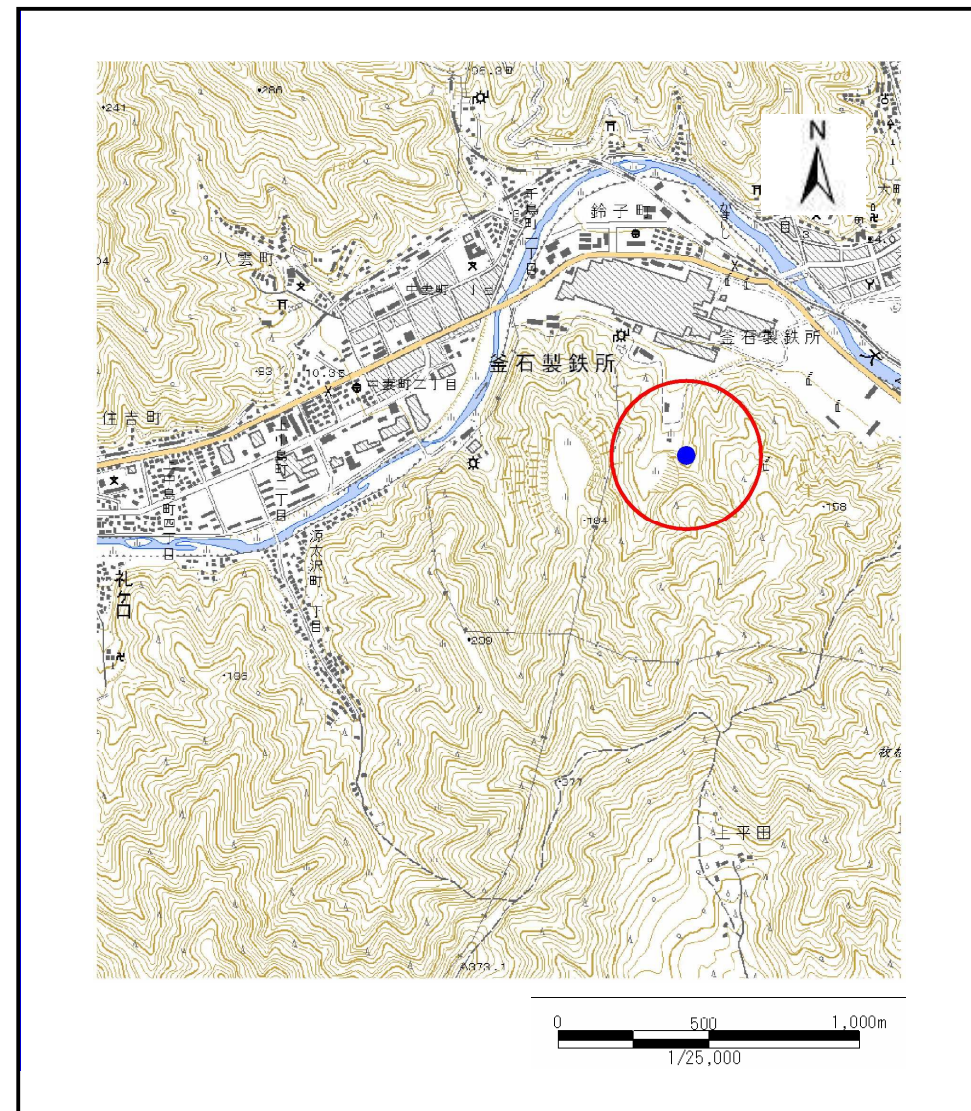
土砂災害防止に関する基礎調査(土石流)

表紙 位置,位置図

自然現象の種類	土石流
溪流番号	B139101
水系名	甲子川
河川名	甲子川
溪流名	鈴子の沢(2)
所在地	釜石市鈴子町
調査機関	釜石地方振興局



位置図(S=1:200,000)

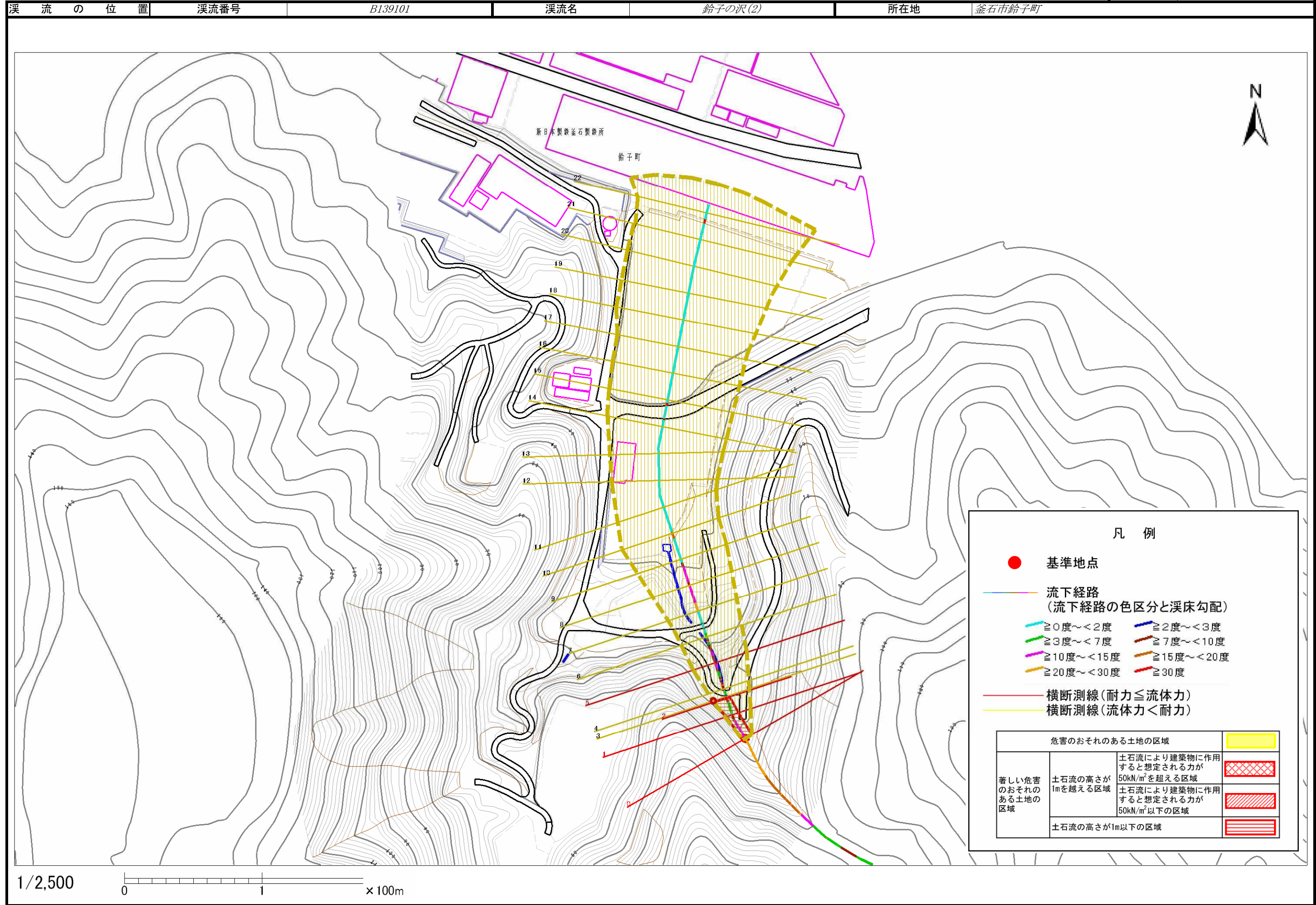


位置図(S=1:25,000)

土石流区域調書

様式3-1 危害のおそれのある土地、著しい危害のおそれのある土地の設定図

調査年度 平成16年度



凡 例

- 基準地点
- 流下経路 (流下経路の色区分と溪床勾配)
 - ≥ 0 度 \sim < 2 度
 - ≥ 3 度 \sim < 7 度
 - ≥ 10 度 \sim < 15 度
 - ≥ 20 度 \sim < 30 度
 - ≥ 2 度 \sim < 3 度
 - ≥ 7 度 \sim < 10 度
 - ≥ 15 度 \sim < 20 度
 - ≥ 30 度
- 横断測線(耐力 \leq 流体力)
- 横断測線(流体力 $<$ 耐力)

危害のおそれのある土地の区域		
著しい危害のおそれのある土地の区域	土石流により建築物に作用すると想定される力が50kN/m ² を超える区域	
	土石流により建築物に作用すると想定される力が50kN/m ² 以下の区域	
	土石流の高さが1m以下の区域	

土石流区域調書

様式3-2 建築物に作用すると想定される衝撃に関する事項

調査年度 平成16年度

渓流の位置	溪流番号	B139101	溪流名	鈴子の沢(2)	所在地	釜石市鈴子町	
横断測線番号	土石流の高さh(m)	土石流の流体力Fd(kN/m ²)	建築物の耐力P2(kN/m ²)	横断測線番号	土石流の高さh(m)	土石流の流体力Fd(kN/m ²)	建築物の耐力P2(kN/m ²)
No. 0	0.814705502	27.4011954	9.054519027				
No. 1	0.727035016	24.16068731	9.963824893				
No. 2	0.616959848	18.78800062	11.48215533				
No. 3	0.459517044	12.58433307	14.94407909				
No. 4	0.45541807	12.29144742	15.06656879				
No. 5	0.84104027	29.83513014	8.81953899				
No. 6	0.44651975	13.03069571	15.34028458				
No. 7	0.454812572	12.55983771	15.0848517				
No. 8	0.44371584	13.19590208	15.42882772				
No. 9	0.448750224	12.90148177	15.27064632				
No. 10	0.435812486	10.75952962	15.68458506				
No. 11	0.394509438	7.316487848	17.18919919				
No. 12	0.378330197	4.734220643	17.86875498				
No. 13	0.380413355	3.93032253	17.77799743				
No. 14	0.381073436	3.835471078	17.74944768				
No. 15	0.367237847	4.129915815	18.36945526				
No. 16	0.381642256	3.76401364	17.72492482				
No. 17	0.379783735	3.800943164	17.80532268				
No. 18	0.401799097	2.65220497	16.90101118				
No. 19	0.426235785	2.083517401	16.00730295				
No. 20	0.440823994	1.858536765	15.52133727				
No. 21	0.446890441	1.779433541	15.32866257				
No. 22	0.41457817	2.067621513	16.42041706				