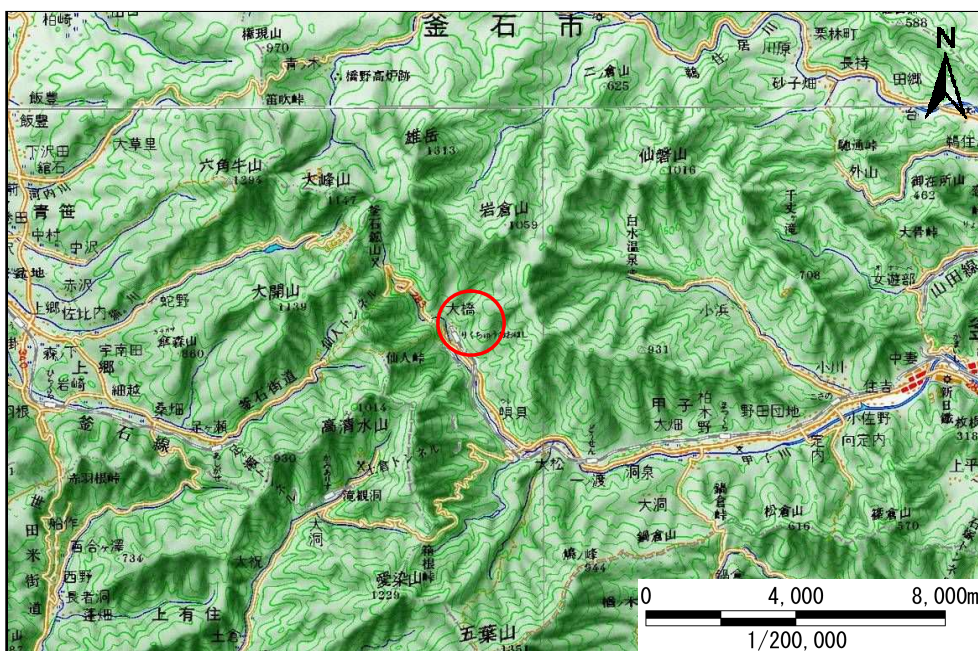


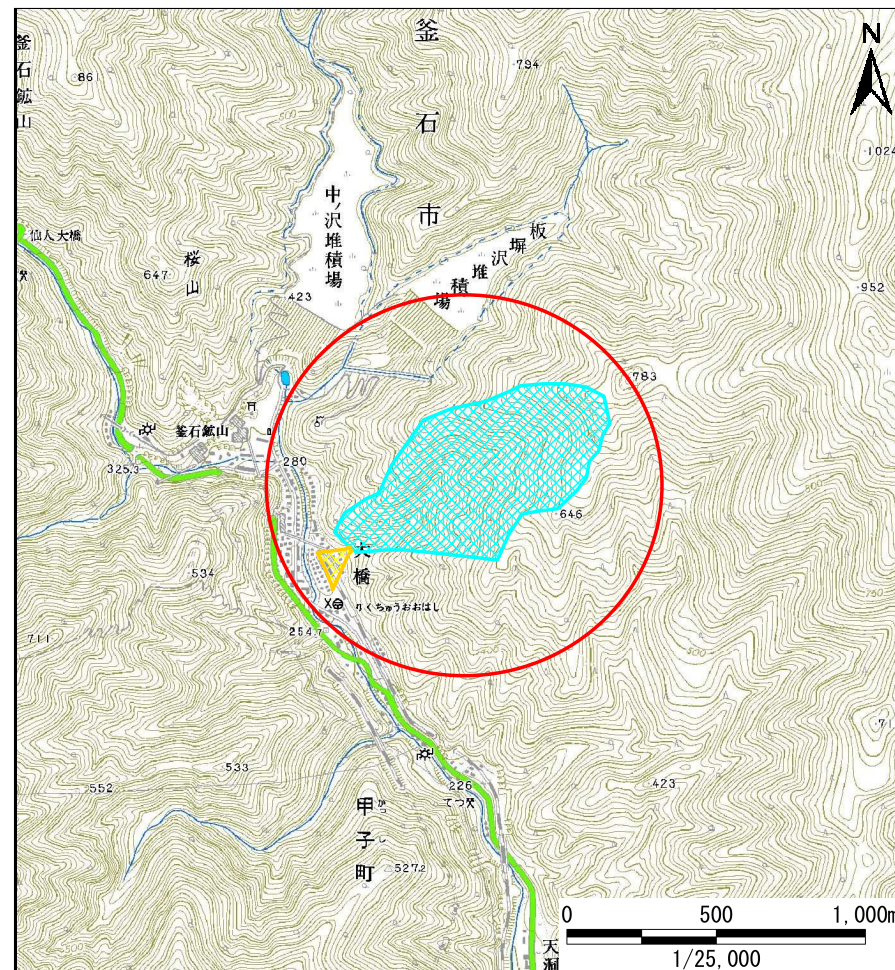
# 土砂災害防止に関する基礎調査(土石流)

表紙 位置位置図

自然現象の種類	土石流
溪流番号	B138106
水系名	甲子川
河川名	甲子川
溪流名	大橋の沢
所在地	釜石市甲子町第1地割
調査機関	岩手県沿岸広域振興局土木部



位置図(S=1/200,000)



概況図(S=1/25,000)

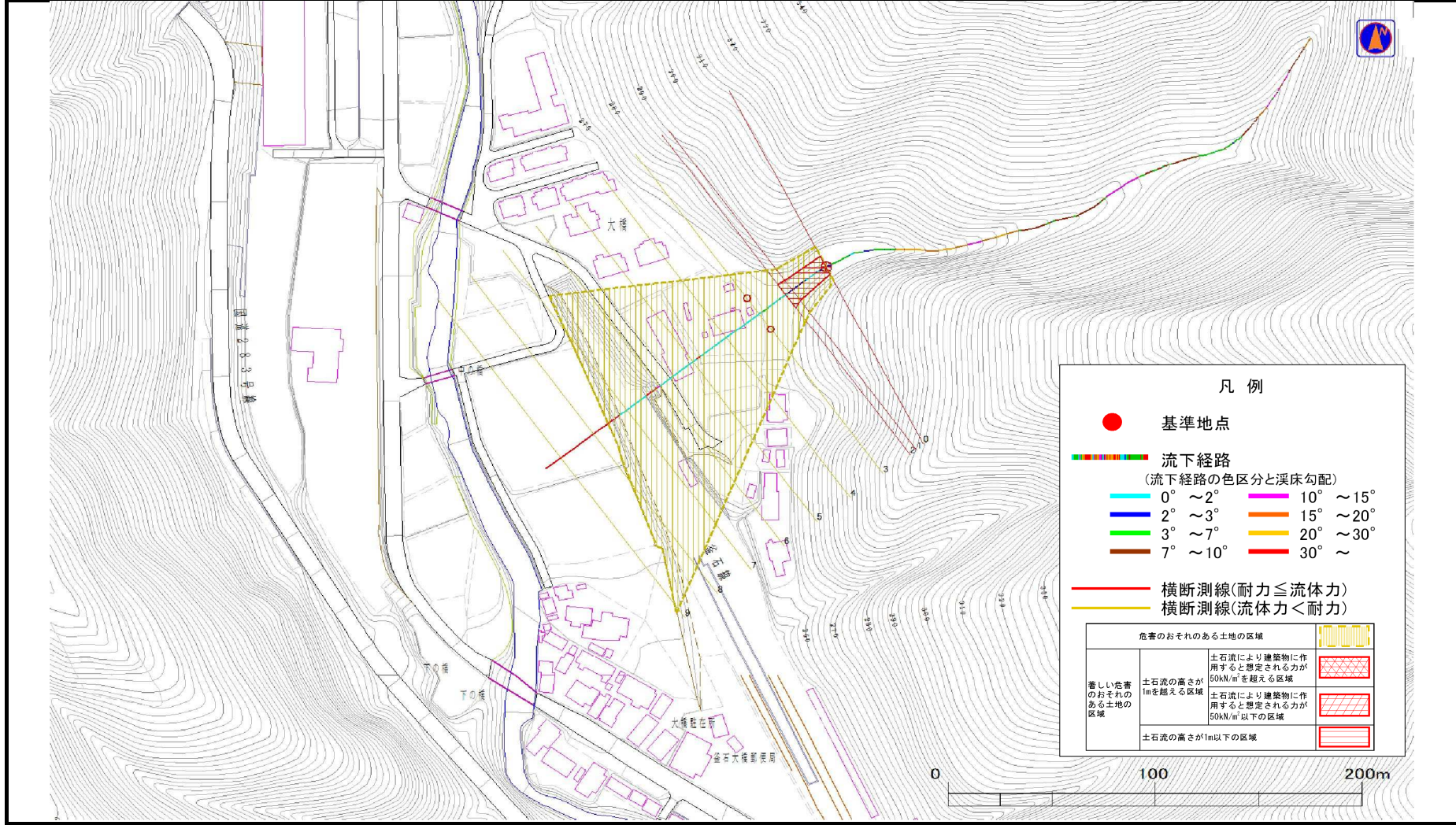


# 土石流区域調査

様式3-1 危害のおそれのある土地、著しい危害のおそれのある土地の設定図

調査年度 平成22年度

溪流の位置 溪流番号 B138106 溪流名 大橋の沢 所在地 釜石市甲子町第1地割



## 土石流区域調査書

様式3-2 建築物に作用すると想定される衝撃に関する事項

調査年度 平成22年度

溪流の位置	溪流番号	B138106	溪流名	大橋の沢	所在地	釜石市甲子町第1地割	
横断測線番号	土石流の高さh(m)	土石流の流体力Fd(kN/m <sup>2</sup> )	建築物の耐力P2(kN/m <sup>2</sup> )	横断測線番号	土石流の高さh(m)	土石流の流体力Fd(kN/m <sup>2</sup> )	建築物の耐力P2(kN/m <sup>2</sup> )
Na.0	0.74	21.37	9.77				
Na.1	0.63	16.25	11.22				
Na.2	0.56	13.70	12.45				
Na.3	0.47	10.31	14.52				
Na.4	0.45	8.35	15.09				
Na.5	0.45	8.26	15.11				
Na.6	0.44	7.23	15.34				
Na.7	0.42	8.00	16.07				
Na.8	0.44	4.31	15.28				
Na.9	0.49	2.64	14.02				