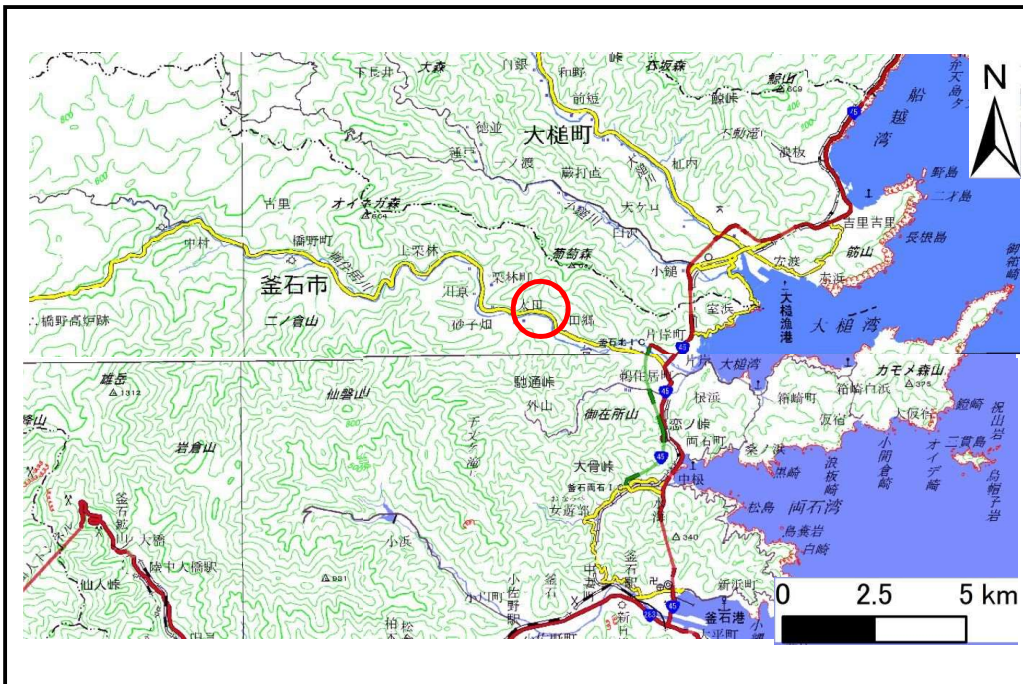


# 土砂災害防止に関する基礎調査(土石流)

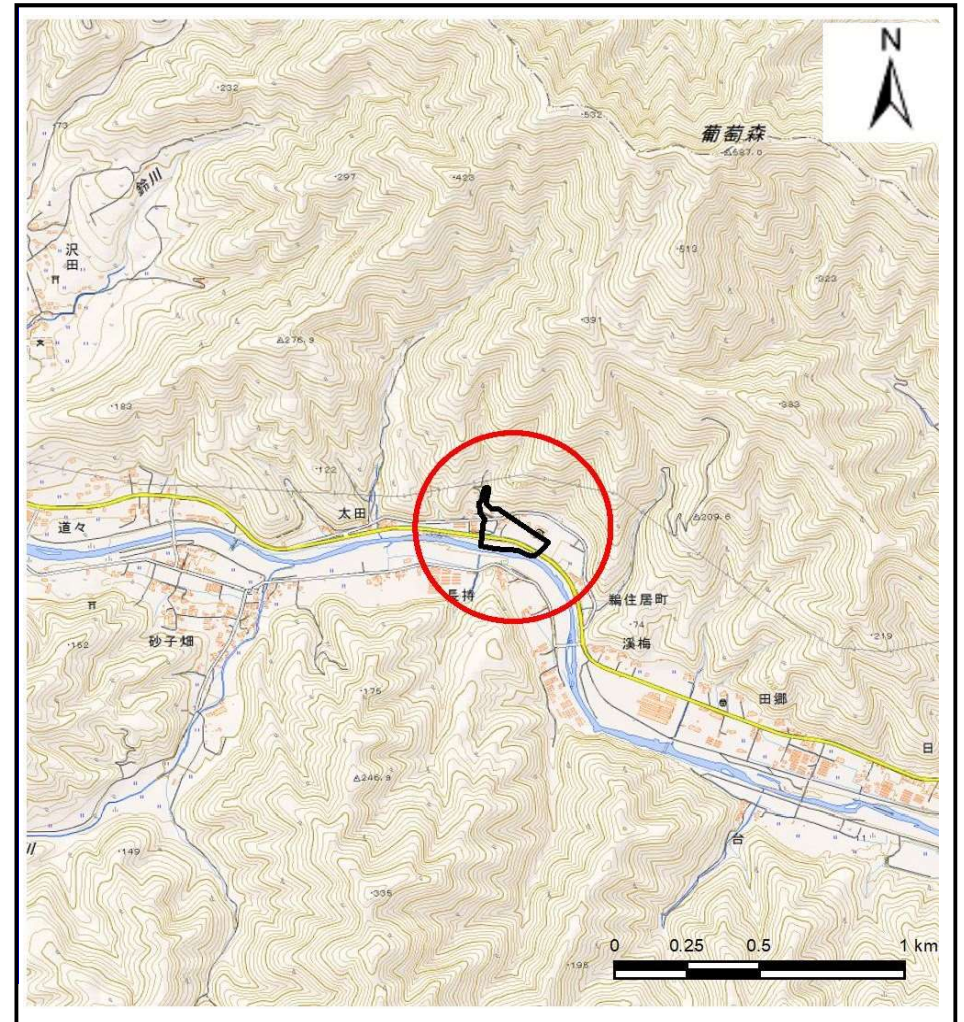
表紙 位置,位置図

自然現象の種類	土石流
溪流番号	B128217
水系名	鵜住居川
河川名	鵜住居川
溪流名	太田の沢(4)
所在地	釜石市鵜住居町第2地割
調査機関	沿岸広域振興局土木部



位置図(S=1:200,000)

国土地理院の数値地図200000(地図画像)「盛岡、一関」及び数値地図25000(地図画像)「橋野、小佐野」を掲載



概況図(S=1:25,000)

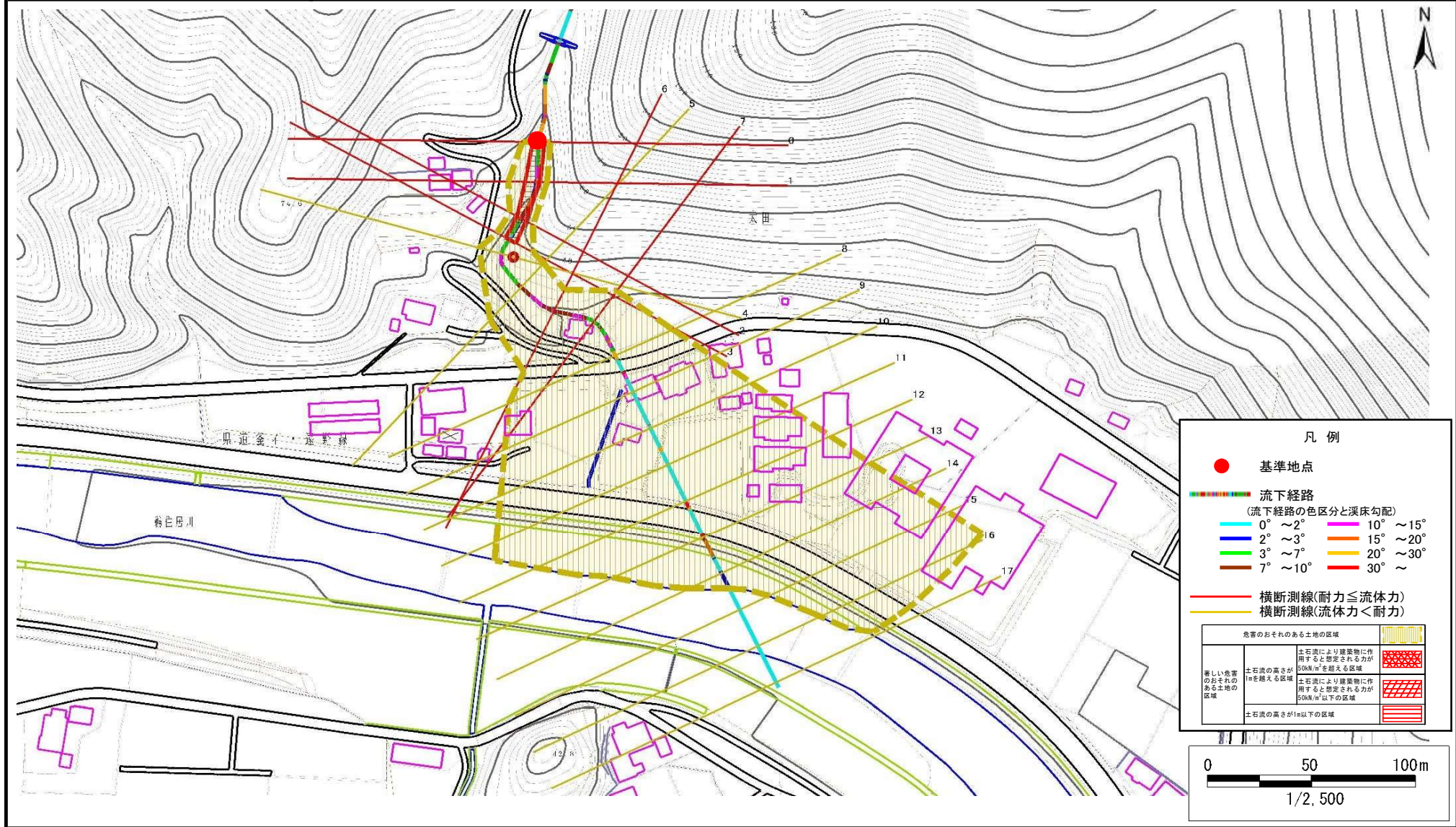


# 土石流区域調査

様式3-1 危害のおそれのある土地、著しい危害のおそれのある土地の設定図

調査年度 平成28年度

溪流の位置	溪流番号	B128217	溪流名	太田の沢(4)	所在地	釜石市鶴住居町第2地割
-------	------	---------	-----	---------	-----	-------------

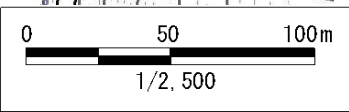


凡例

- 基準地点
- 流下経路  
(流下経路の色区分と溪床勾配)
 

0° ~ 2°	10° ~ 15°
2° ~ 3°	15° ~ 20°
3° ~ 7°	20° ~ 30°
7° ~ 10°	30° ~
- 横断測線(耐力 ≤ 流体力)
- 横断測線(流体力 < 耐力)

危害のおそれのある土地の区域	
著しい危害のおそれのある土地の区域	土石流により建築物に作用すると想定される力が50kN/m <sup>2</sup> を超える区域
危害のおそれのある土地の区域	土石流により建築物に作用すると想定される力が50kN/m <sup>2</sup> 以下の区域
	土石流の高さが1m以下の区域



## 土石流区域調査書

様式3-2 建築物に作用すると想定される衝撃に関する事項

調査年度	平成28年度
------	--------

渓流の位置	渓流番号	B128217	渓流名	太田の沢(4)	所在地	釜石市鶴住居町第2地割	
横断測線番号	土石流の高さh(m)	土石流の流体力Fd(kN/m <sup>2</sup> )	建築物の耐力P2(kN/m <sup>2</sup> )	横断測線番号	土石流の高さh(m)	土石流の流体力Fd(kN/m <sup>2</sup> )	建築物の耐力P2(kN/m <sup>2</sup> )
No.0	1.06	59.68	7.31				
No.1	0.81	37.70	9.05				
No.2	0.67	24.41	10.55				
No.3	0.52	15.28	13.20				
No.4	0.33	8.23	19.99				
No.5	0.38	9.77	17.66				
No.6	0.60	16.88	11.70				
No.7	0.53	13.25	12.92				
No.8	0.32	6.51	20.63				
No.9	0.31	5.40	21.48				
No.10	0.30	4.37	22.14				
No.11	0.29	3.28	22.43				
No.12	0.29	2.84	22.32				
No.13	0.30	2.17	21.68				
No.14	0.29	2.36	22.51				
No.15	0.30	2.13	21.60				
No.16	0.32	1.66	20.55				
No.17	0.34	1.29	19.22				