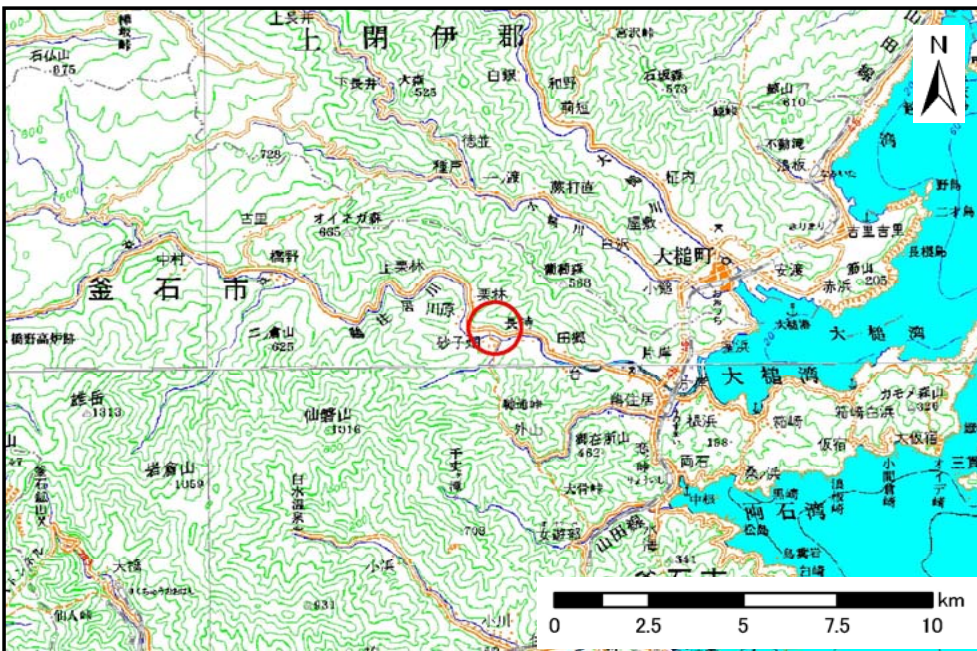


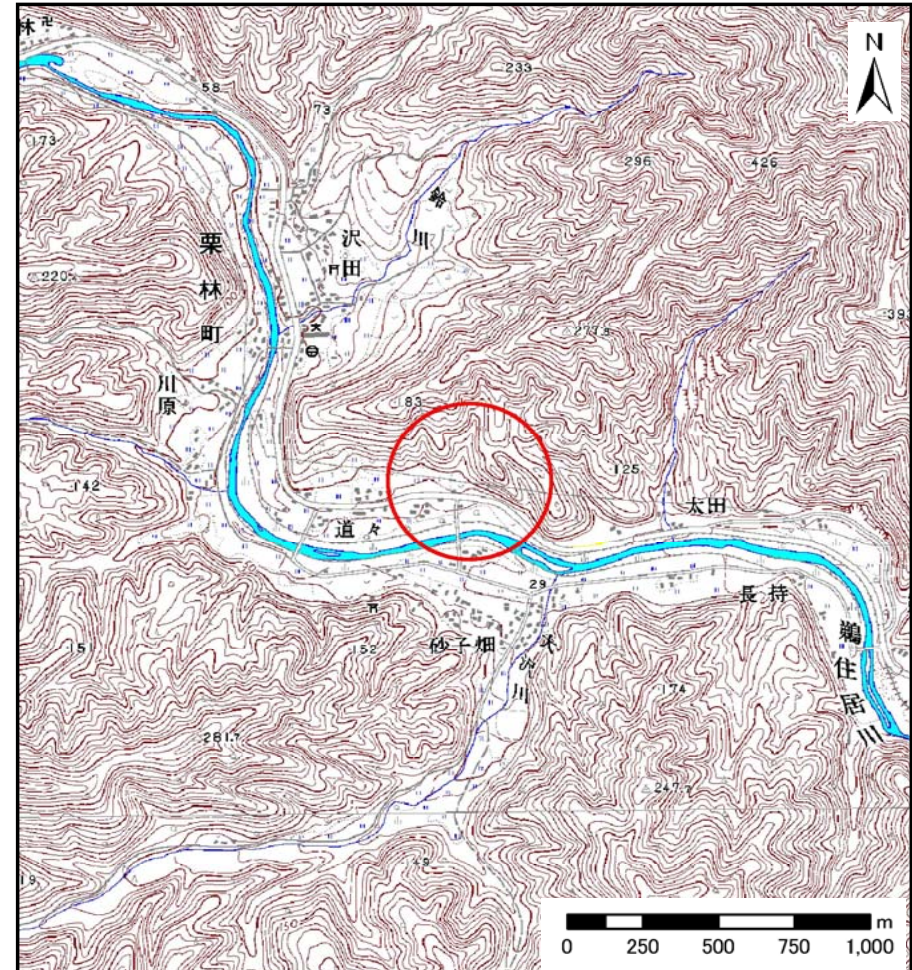
# 土砂災害防止に関する基礎調査(土石流)

表紙 位置位置図

自然現象の種類	土石流
溪流番号	B128214
水系名	鶉住居川
河川名	鶉住居川
溪流名	道々の沢
所在地	岩手県釜石市栗林町第17地割
調査機関	沿岸広域振興局



位置図(S=1:200,000)



概況図(S=1:25,000)

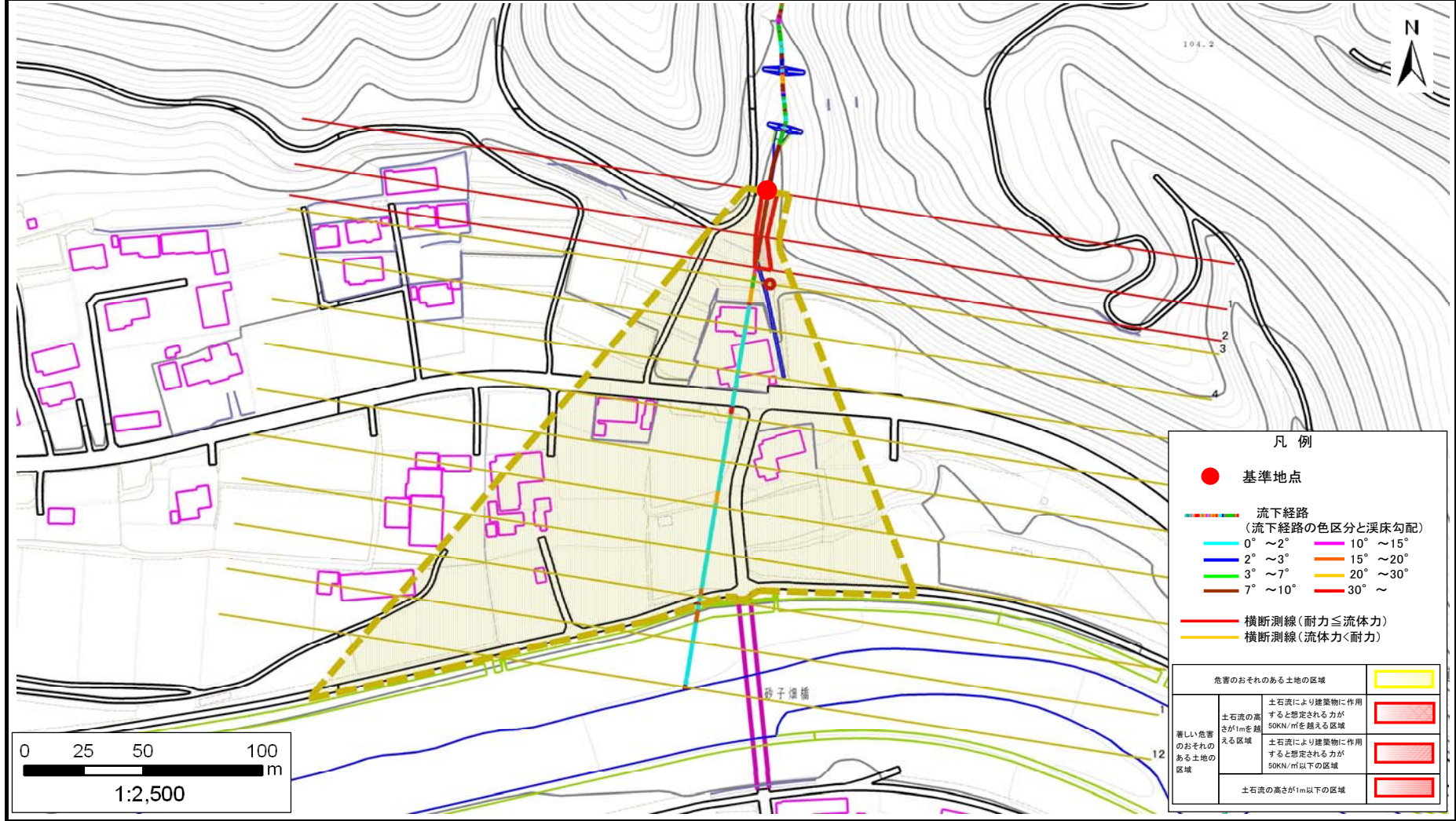


# 土石流区域調査

様式3-1 危害のおそれのある土地、著しい危害のおそれのある土地の設定図

調査年度 平成23年度

溪流の位置 溪流番号 B128214 溪流名 道々の沢 所在地 岩手県釜石市栗林町第17地割



### 土 石 流 区 域 調 書

様式3-2 建築物に作用すると想定される衝撃に関する事項

調査年度 平成23年度

溪 流 の 位 置	溪流番号	溪流名	道々の沢	所在地			
	B128214			岩手県釜石市栗林町第17地割			

横断測線番号	土石流の高さh(m)	土石流の流体力Fd(kN/m <sup>2</sup> )	建築物の耐力P2(kN/m <sup>2</sup> )	横断測線番号	土石流の高さh(m)	土石流の流体力Fd(kN/m <sup>2</sup> )	建築物の耐力P2(kN/m <sup>2</sup> )
No.0	0.87	35.63	8.54				
No.1	0.87	31.84	8.51				
No.2	0.63	18.14	11.16				
No.3	0.39	8.42	17.36				
No.4	0.37	7.25	17.95				
No.5	0.36	5.50	18.69				
No.6	0.55	9.76	12.55				
No.7	0.39	5.11	17.13				
No.8	0.39	5.16	17.22				
No.9	0.39	4.19	17.05				
No.10	0.40	3.54	16.80				
No.11	0.39	3.70	17.13				
No.12	0.40	3.37	16.69				