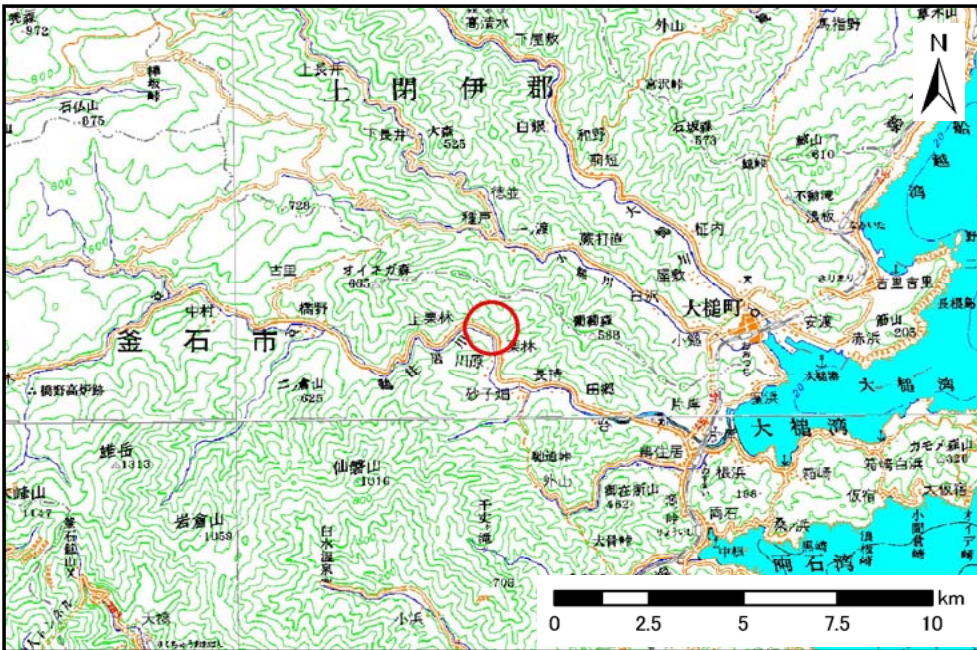


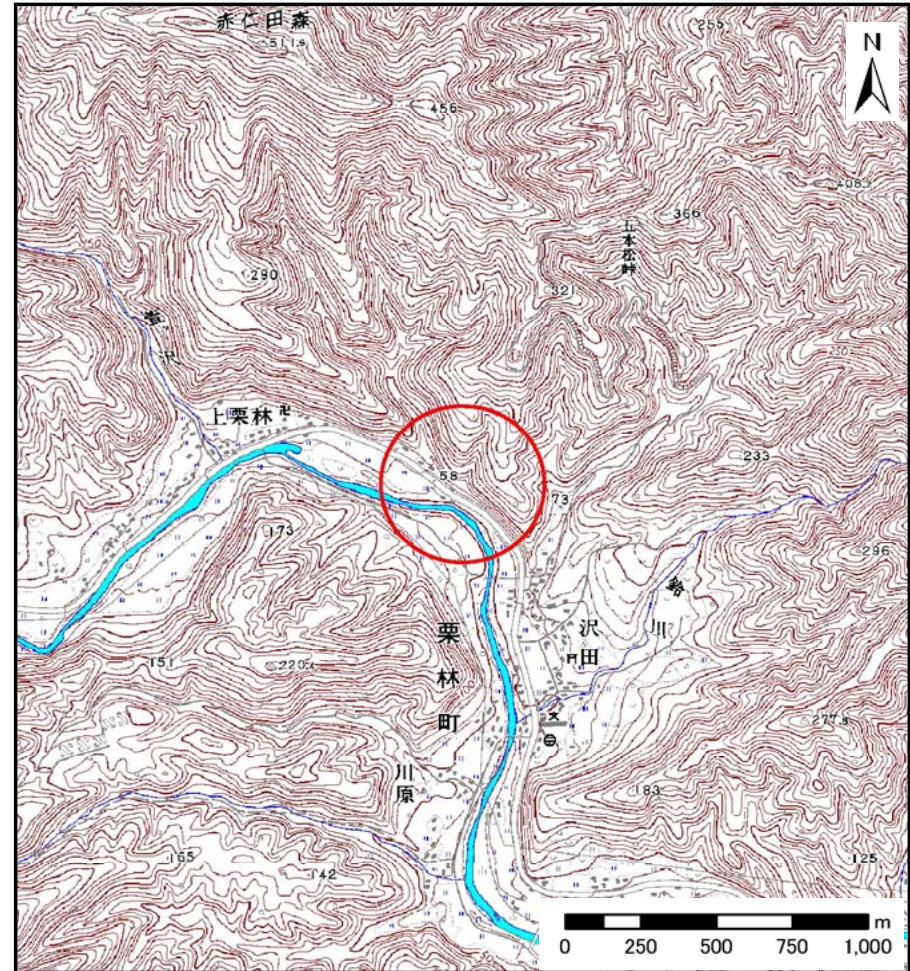
# 土砂災害防止に関する基礎調査(土石流)

表紙 位置,位置図

自然現象の種類	土石流
溪流番号	B128213
水系名	鶉住居川
河川名	鶉住居川
溪流名	上栗林の沢(6)
所在地	岩手県釜石市栗林町第9地割
調査機関	沿岸広域振興局



位置図(S=1:200,000)



概況図(S=1:25,000)

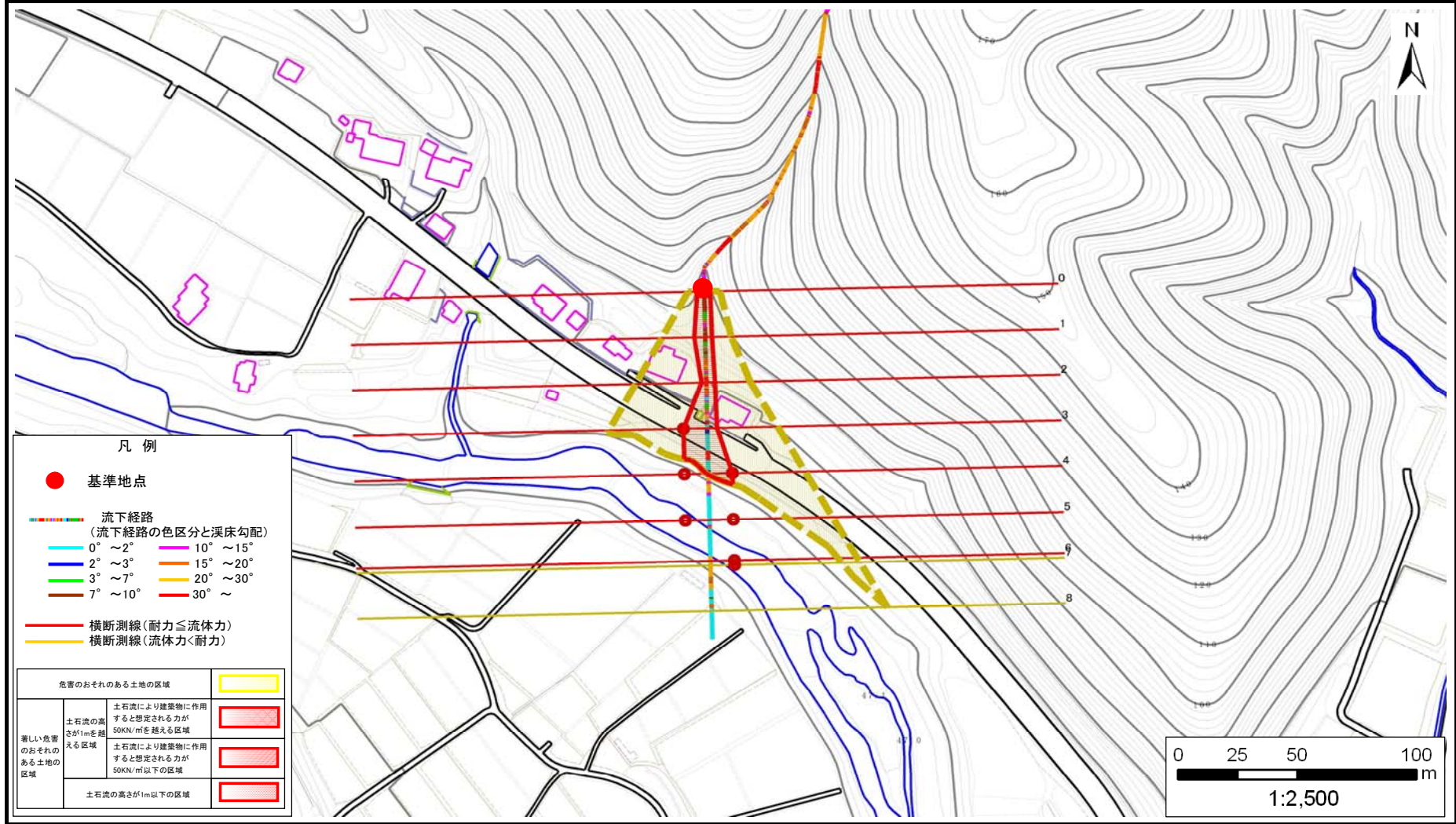


# 土石流区域調査

様式3-1 危害のおそれのある土地、著しい危害のおそれのある土地の設定図

調査年度	平成23年度
所在地	岩手県釜石市栗林町第9地割

溪流の位置	溪流番号	B128213	溪流名	上栗林の沢(6)	所在地	岩手県釜石市栗林町第9地割
-------	------	---------	-----	----------	-----	---------------



# 土石流区域調査書

様式3-2 建築物に作用すると想定される衝撃に関する事項

調査年度 平成23年度

溪流の位置	溪流番号	B128213	溪流名	上栗林の沢(6)	所在地	岩手県釜石市栗林町第9地割
-------	------	---------	-----	----------	-----	---------------

横断測線番号	土石流の高さh(m)	土石流の流体力Fd(kN/m <sup>2</sup> )	建築物の耐力P2(kN/m <sup>2</sup> )	横断測線番号	土石流の高さh(m)	土石流の流体力Fd(kN/m <sup>2</sup> )	建築物の耐力P2(kN/m <sup>2</sup> )
No.0	0.84	59.58	8.80				
No.1	0.71	46.40	10.13				
No.2	0.83	57.12	8.86				
No.3	0.39	20.00	17.09				
No.4	0.40	19.35	16.83				
No.5	0.41	18.05	16.30				
No.6	0.43	16.85	15.79				
No.7	0.36	12.86	18.44				
No.8	0.19	3.93	32.70				