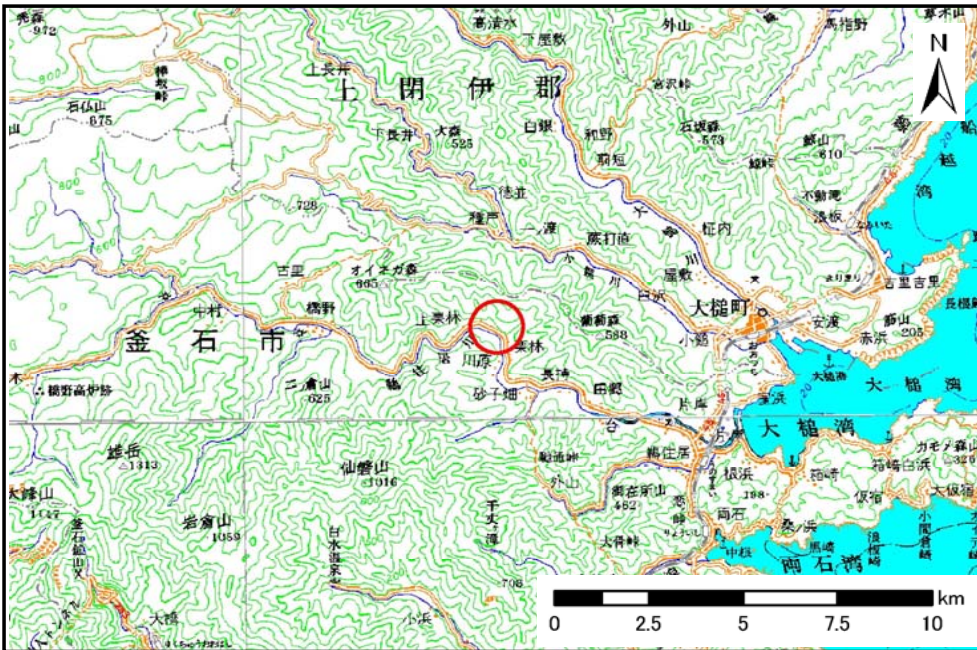


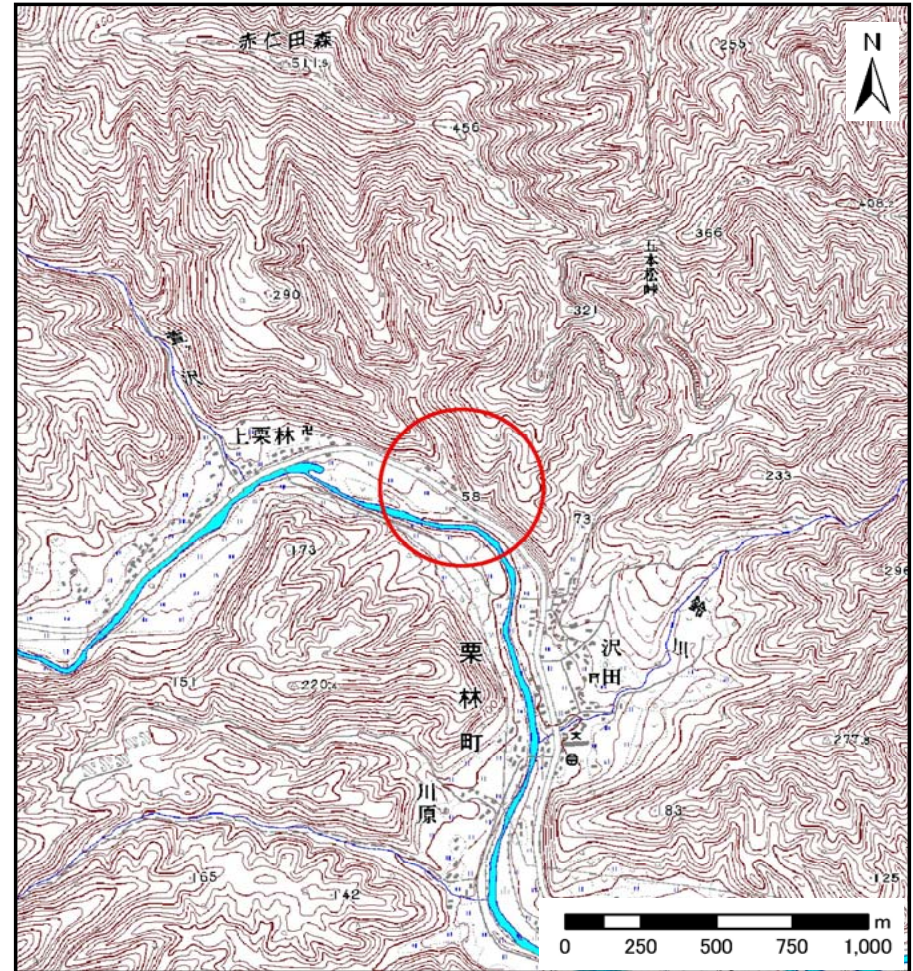
土砂災害防止に関する基礎調査(土石流)

表紙 位置位置図

自然現象の種類	土石流
溪流番号	B128212
水系名	鶉住居川
河川名	鶉住居川
溪流名	上栗林の沢(5)
所在地	岩手県釜石市栗林町第6地割
調査機関	沿岸広域振興局



位置図(S=1:200,000)



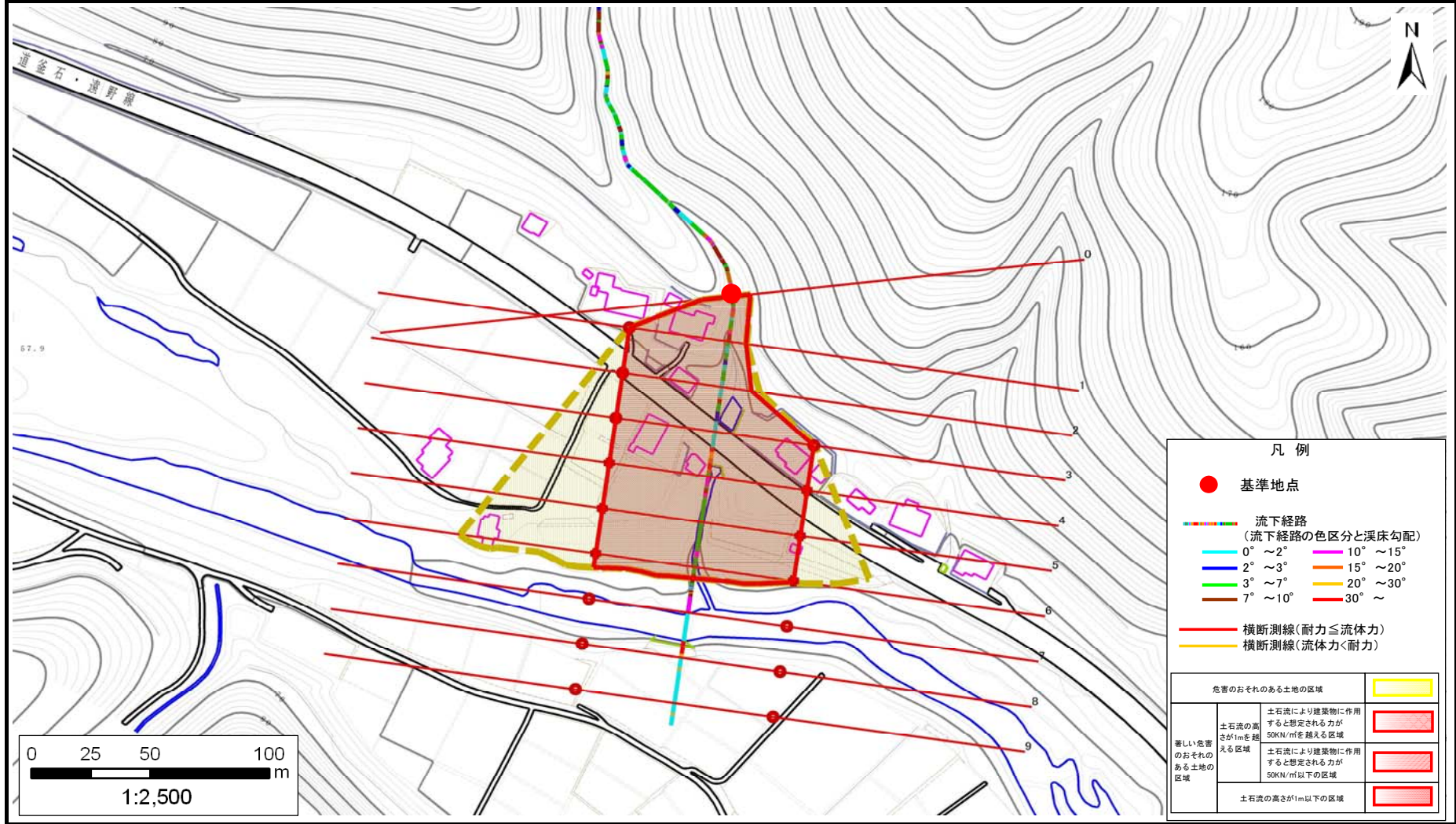
概況図(S=1:25,000)

土石流区域調査

様式3-1 危害のおそれのある土地、著しい危害のおそれのある土地の設定図

調査年度	平成23年度
所在地	岩手県釜石市栗林町第6地割

溪流の位置	溪流番号	B128212	溪流名	上栗林の沢(5)	所在地	岩手県釜石市栗林町第6地割
-------	------	---------	-----	----------	-----	---------------



凡例

- 基準地点
- 流下経路 (流下経路の色区分と渓床勾配)
 - 0° ~ 2° (青)
 - 2° ~ 3° (緑)
 - 3° ~ 7° (黄緑)
 - 7° ~ 10° (黄)
 - 10° ~ 15° (紫)
 - 15° ~ 20° (赤紫)
 - 20° ~ 30° (赤)
 - 30° ~ (赤)
- 横断測線 (耐力 ≤ 流体力) (赤線)
- 横断測線 (流体力 < 耐力) (黄線)

危害のおそれのある土地の区域		色
著しい危害のおそれのある土地の区域	土石流により建築物に作用すると想定される力が50kN/m ² を超える区域	赤
	土石流により建築物に作用すると想定される力が50kN/m ² 以下の区域	赤
	土石流の高さが1mを超える区域	赤
	土石流の高さが1m以下の区域	赤
危害のおそれのある土地の区域		黄

土石流区域調書

様式3-2 建築物に作用すると想定される衝撃に関する事項

調査年度	平成23年度
所在地	岩手県釜石市栗林町第6地割

溪流の位置	溪流番号	B128212	溪流名	上栗林の沢(5)	所在地	岩手県釜石市栗林町第6地割
-------	------	---------	-----	----------	-----	---------------

横断測線番号	土石流の高さh(m)	土石流の流体力Fd(kN/m ²)	建築物の耐力P2(kN/m2)	横断測線番号	土石流の高さh(m)	土石流の流体力Fd(kN/m ²)	建築物の耐力P2(kN/m2)
No.0	3.12	64.46	4.50				
No.1	1.32	22.19	6.21				
No.2	1.35	21.15	6.12				
No.3	1.37	19.05	6.08				
No.4	1.31	20.88	6.27				
No.5	1.29	21.45	6.33				
No.6	1.26	22.32	6.42				
No.7	1.27	22.01	6.39				
No.8	1.40	16.33	5.99				
No.9	1.46	13.18	5.82				