

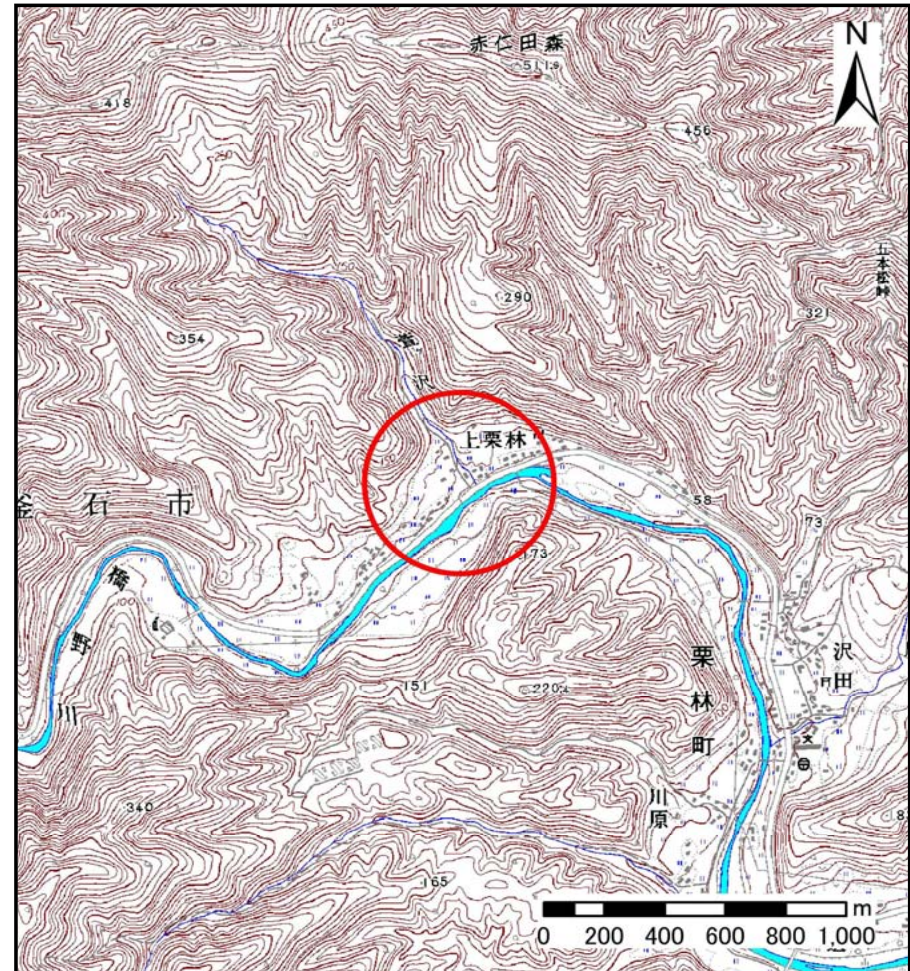
土砂災害防止に関する基礎調査(土石流)

表紙 位置,位置図

自然現象の種類	土石流
溪流番号	B128211-1
水系名	鶉住居川
河川名	鶉住居川
溪流名	上栗林の沢(4)-1
所在地	岩手県釜石市栗林町第4地割
調査機関	沿岸広域振興局



位置図(S=1:200,000)



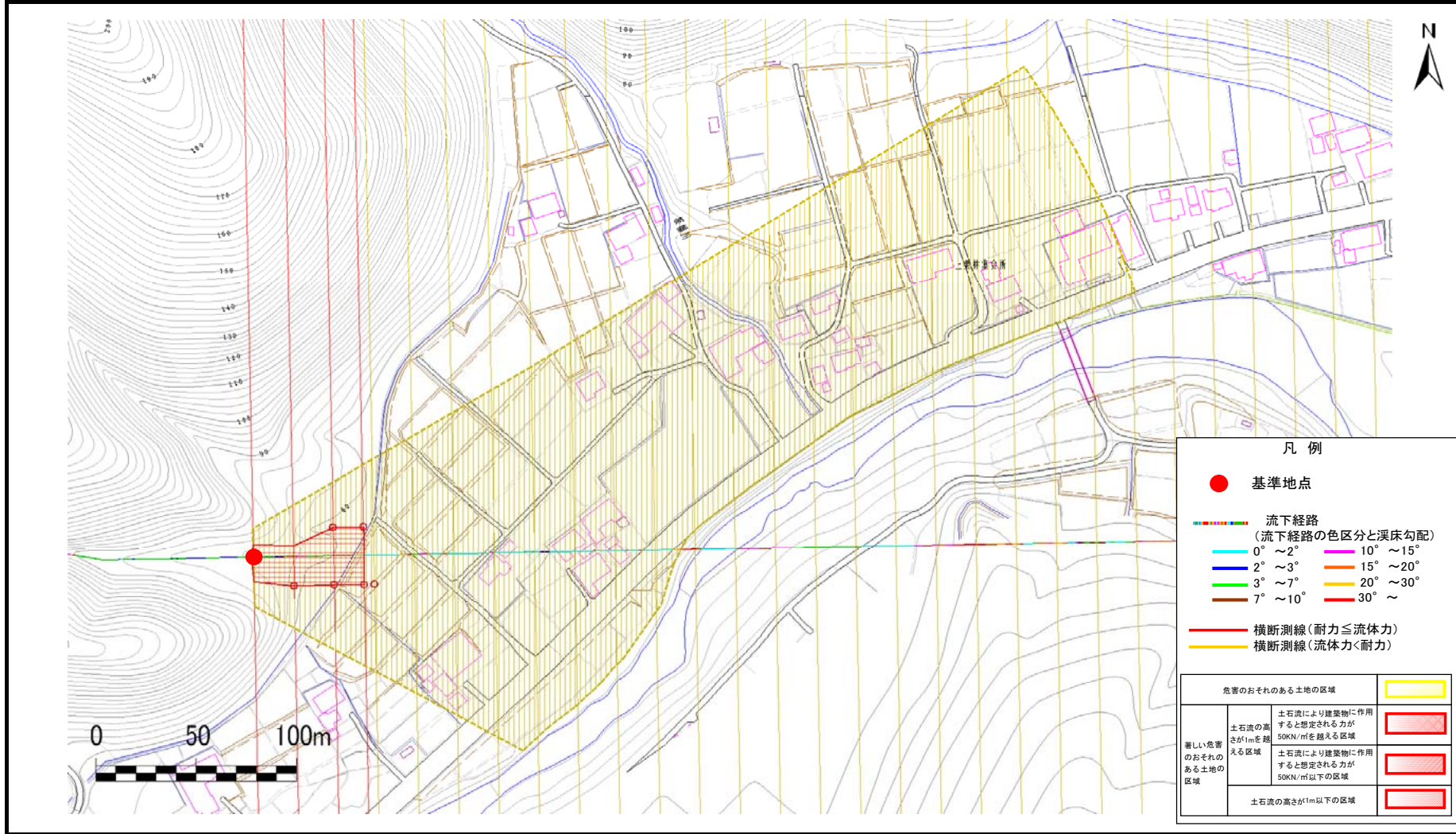
概況図(S=1:25,000)

土石流区域調査

様式3-1 危害のおそれのある土地、著しい危害のおそれのある土地の設定図

調査年度	平成23年度
所在地	岩手県釜石市栗林町第4地割

溪流の位置	溪流番号	B128211-1	溪流名	上栗林の沢(4)-1	所在地	岩手県釜石市栗林町第4地割
-------	------	-----------	-----	------------	-----	---------------



凡例

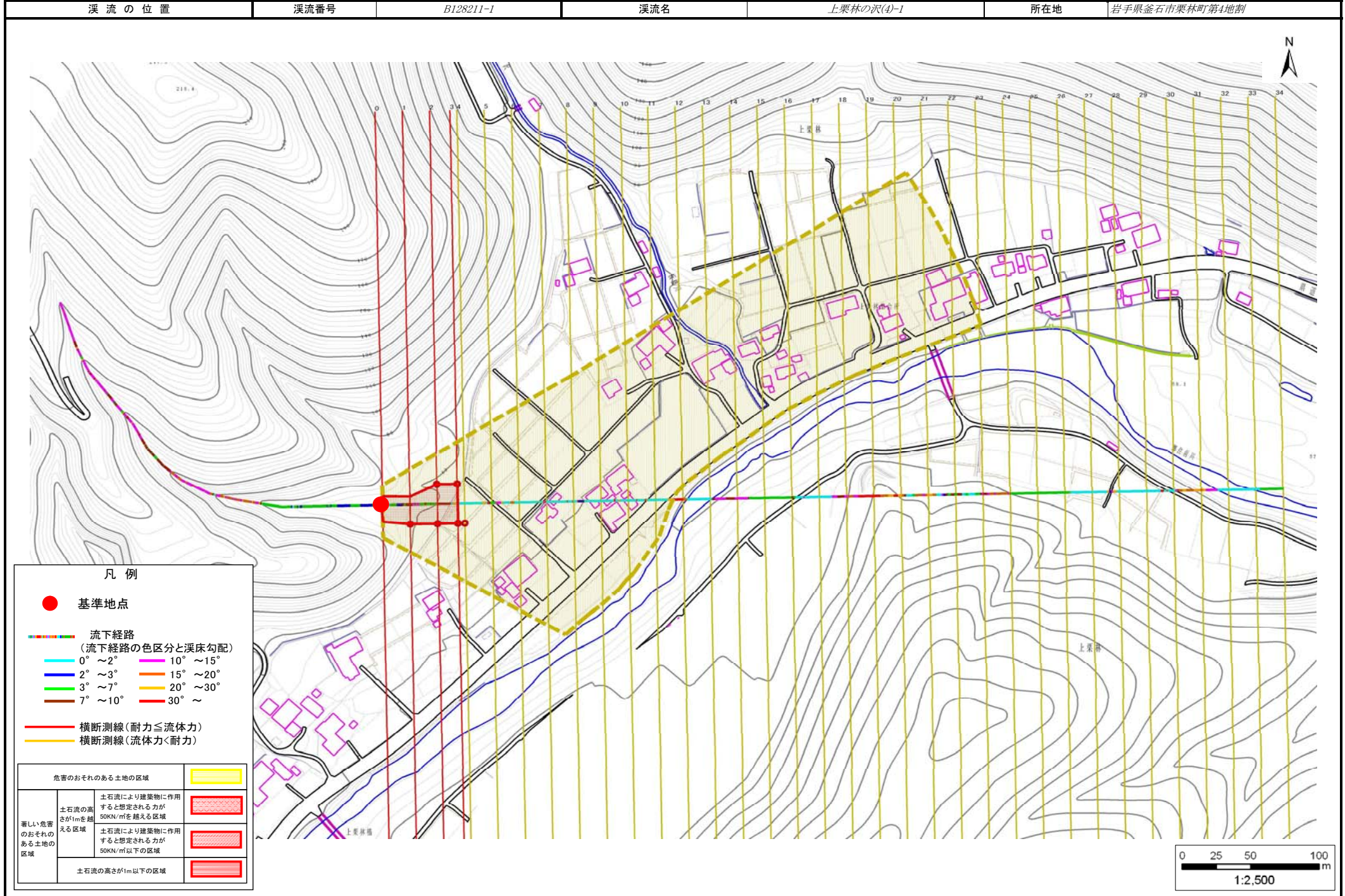
- 基準地点
- 流下経路 (流下経路の色区分と溪床勾配)
 - 0° ~ 2°
 - 2° ~ 3°
 - 3° ~ 7°
 - 7° ~ 10°
 - 10° ~ 15°
 - 15° ~ 20°
 - 20° ~ 30°
 - 30° ~
- 横断測線 (耐力 ≤ 流体力)
- 横断測線 (流体力 < 耐力)

危険のおそれのある土地の区域	[Yellow box]	
著しい危害のおそれのある土地の区域	土石流の高さが1mを超える区域 土石流により建築物に作用すると想定される力が50kN/m ² を超える区域	[Red box]
	土石流の高さが1m以下の区域 土石流により建築物に作用すると想定される力が50kN/m ² 以下の区域	[Red box]
	土石流の高さが1m以下の区域	[Red box]

土石流区域調書

様式3-1 危害のおそれのある土地、著しい危害のおそれのある土地の設定図

調査年度 平成23年度



土石流区域調査

様式3-2 建築物に作用すると想定される衝撃に関する事項

調査年度	平成23年度
所在地	岩手県釜石市栗林町第4地割

溪流の位置	溪流番号	B128211-1	溪流名	上栗林の沢(4)-1	所在地		
横断測線番号	土石流の高さh(m)	土石流の流体力Fd(kN/m ²)	建築物の耐力P2(kN/m ²)	横断測線番号	土石流の高さh(m)	土石流の流体力Fd(kN/m ²)	建築物の耐力P2(kN/m ²)
No.0	0.85	20.56	8.68	No.27	0.00	0.00	0.00
No.1	0.64	12.98	11.01	No.28	0.00	0.00	0.00
No.2	0.64	12.67	11.04	No.29	0.00	0.00	0.00
No.3	0.63	11.30	11.16	No.30	0.00	0.00	0.00
No.4	0.63	10.75	11.20	No.31	0.00	0.00	0.00
No.5	0.63	9.38	11.24	No.32	0.00	0.00	0.00
No.6	0.63	7.69	11.18	No.33	0.00	0.00	0.00
No.7	0.64	6.41	11.00	No.34	0.00	0.00	0.00
No.8	0.64	6.32	10.98				
No.9	0.64	6.31	10.98				
No.10	0.64	6.28	10.97				
No.11	0.65	6.11	10.93				
No.12	0.59	7.22	11.76				
No.13	0.60	7.17	11.72				
No.14	0.65	5.87	10.87				
No.15	0.70	4.23	10.20				
No.16	0.80	2.84	9.16				
No.17	0.85	2.41	8.70				
No.18	1.14	1.21	6.90				
No.19	0.00	0.00	0.00				
No.20	0.00	0.00	0.00				
No.21	0.00	0.00	0.00				
No.22	0.00	0.00	0.00				
No.23	0.00	0.00	0.00				
No.24	0.00	0.00	0.00				
No.25	0.00	0.00	0.00				
No.26	0.00	0.00	0.00				