

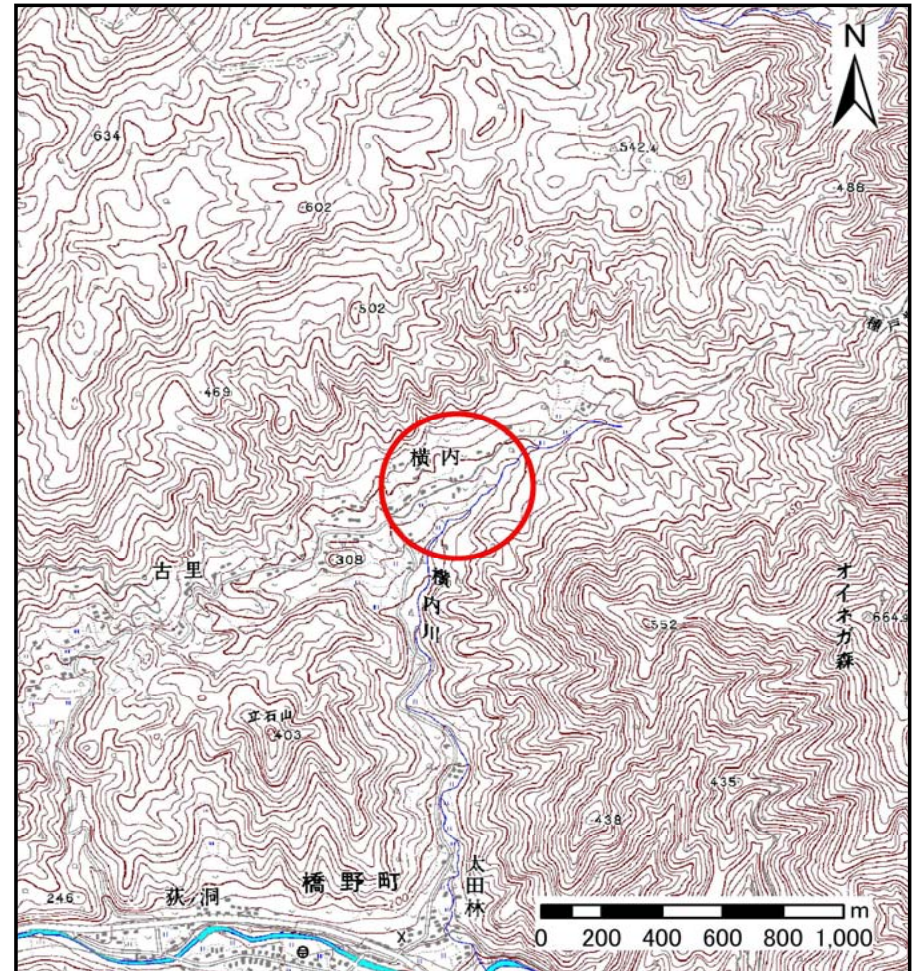
# 土砂災害防止に関する基礎調査(土石流)

表紙 位置位置図

自然現象の種類	土石流
溪流番号	B128208
水系名	鶉住居川
河川名	横内川
溪流名	横内の沢(3)
所在地	岩手県釜石市橋野町第23地割
調査機関	沿岸広域振興局



位置図(S=1:200,000)



概況図(S=1:25,000)

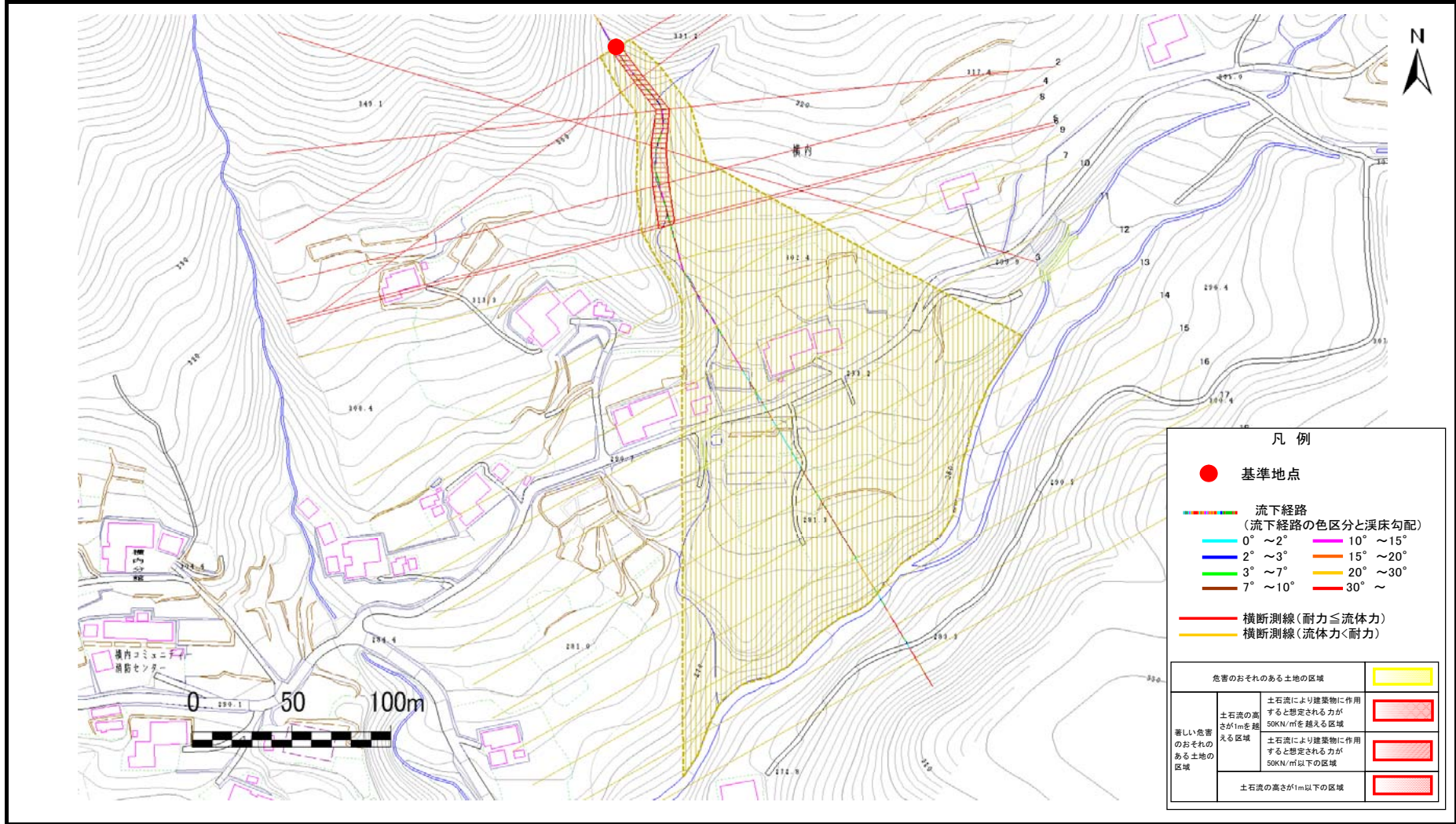


# 土石流区域調査書

様式3-1 危害のおそれのある土地、著しい危害のおそれのある土地の設定図

調査年度	平成23年度
調査地点	岩手県釜石市橋野町第23地割

溪流の位置	溪流番号	B128208	溪流名	横内の沢(3)	所在地	岩手県釜石市橋野町第23地割
-------	------	---------	-----	---------	-----	----------------



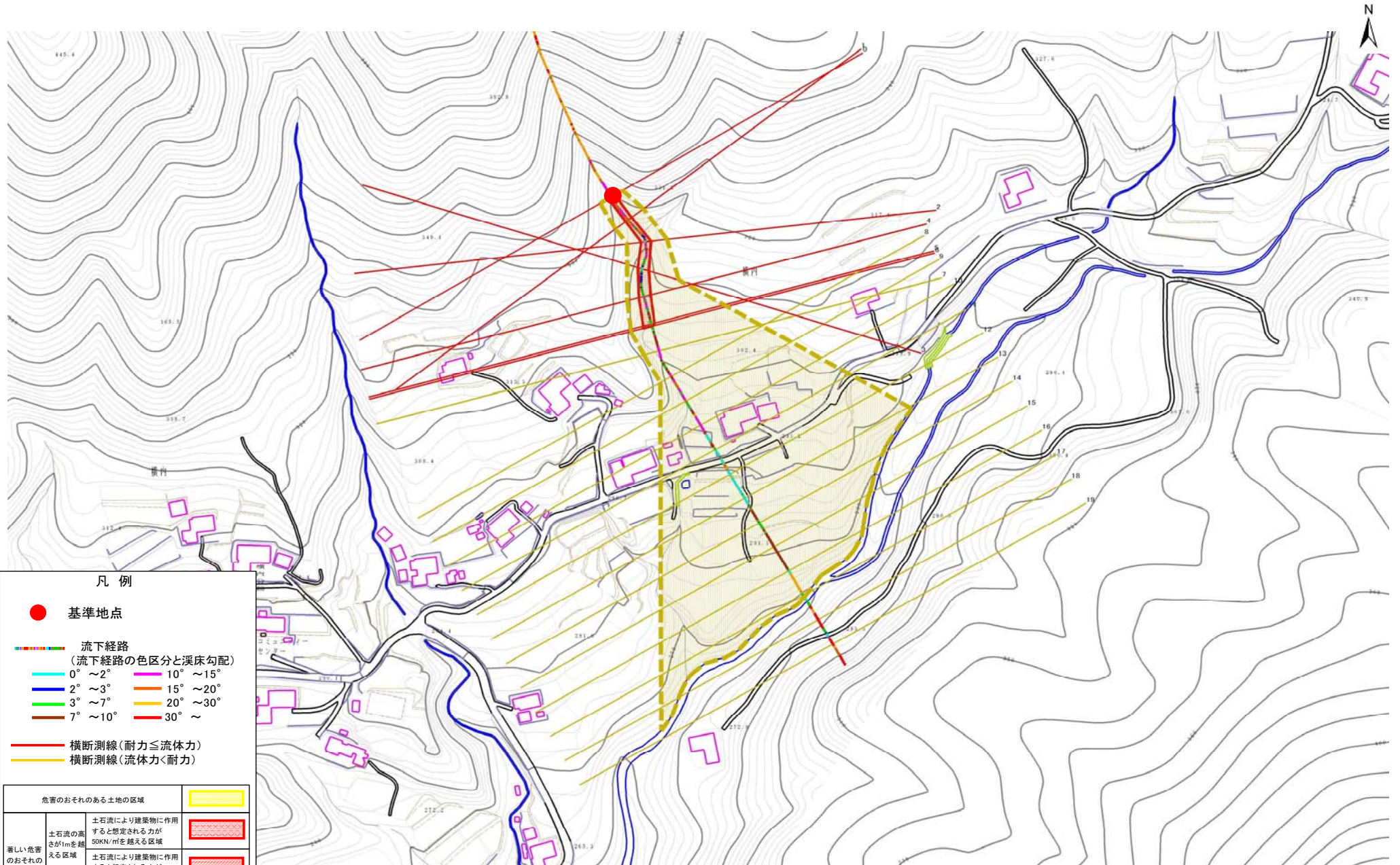


# 土石流区域調書

様式3-1 危害のおそれのある土地、著しい危害のおそれのある土地の設定図

調査年度 平成23年度

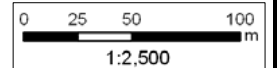
溪流の位置	溪流番号	B128208	溪流名	横内の沢(3)	所在地	岩手県釜石市橋野町第23地割
-------	------	---------	-----	---------	-----	----------------



## 凡例

- 基準地点
- 流下経路  
(流下経路の色区分と溪床勾配)
- 0° ~ 2°    — 10° ~ 15°
- 2° ~ 3°    — 15° ~ 20°
- 3° ~ 7°    — 20° ~ 30°
- 7° ~ 10°    — 30° ~
- 横断測線(耐力 ≤ 流体力)
- 横断測線(流体力 < 耐力)

危害のおそれのある土地の区域		
著しい危害のおそれのある土地の区域	土石流の高さが1mを超える区域	
	土石流により建築物に作用すると想定される力が50KN/mを超える区域	
	土石流により建築物に作用すると想定される力が50KN/m以下の区域	
土石流の高さが1m以下の区域		



## 土石流区域調査書

様式3-2 建築物に作用すると想定される衝撃に関する事項

調査年度 平成23年度

溪流の位置	溪流番号	B128208	溪流名	横内の沢(3)	所在地	岩手県釜石市橋野町第23地割
-------	------	---------	-----	---------	-----	----------------

横断測線番号	土石流の高さh(m)	土石流の流体力Fd(kN/m <sup>2</sup> )	建築物の耐力P2(kN/m <sup>2</sup> )	横断測線番号	土石流の高さh(m)	土石流の流体力Fd(kN/m <sup>2</sup> )	建築物の耐力P2(kN/m <sup>2</sup> )
No.0	0.58	38.33	11.98				
No.1	0.58	37.84	11.96				
No.2	0.50	29.99	13.66				
No.3	0.47	25.30	14.63				
No.4	0.46	22.36	14.68				
No.5	0.49	21.60	13.97				
No.6	0.49	21.52	13.85				
No.7	0.42	15.54	16.10				
No.8	0.32	9.14	20.51				
No.9	0.35	8.43	19.16				
No.10	0.24	3.85	27.01				
No.11	0.23	3.05	27.86				
No.12	0.23	2.80	28.02				
No.13	0.23	2.42	28.13				
No.14	0.23	2.47	28.41				
No.15	0.22	2.58	29.01				
No.16	0.22	2.56	28.93				
No.17	0.21	2.88	30.59				
No.18	0.23	2.17	28.05				
No.19	0.27	0.94	24.07				