

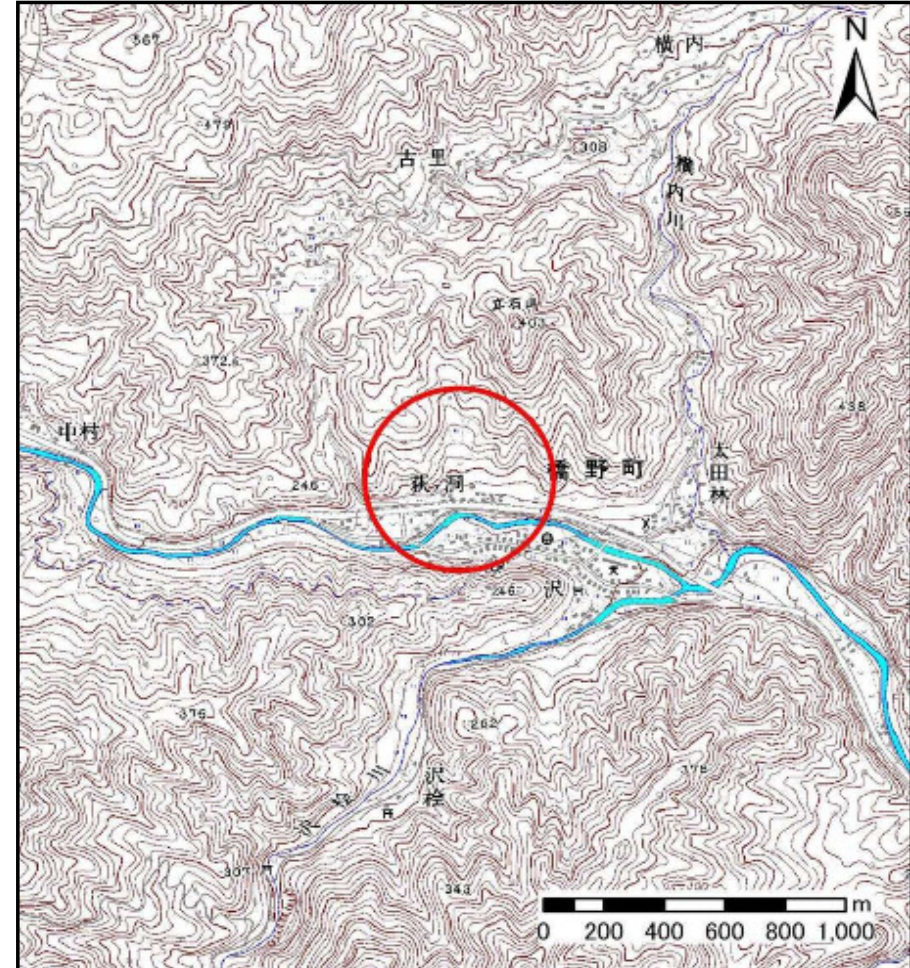
土砂災害防止に関する基礎調査(土石流)

表紙 位置,位置図

自然現象の種類	土石流
溪流番号	B128205
水系名	鶉住居川
河川名	鶉住居川
溪流名	萩ノ洞沢(2)
所在地	岩手県釜石市橋野町第35地割
調査機関	沿岸広域振興局



位置図(S=1:200,000)



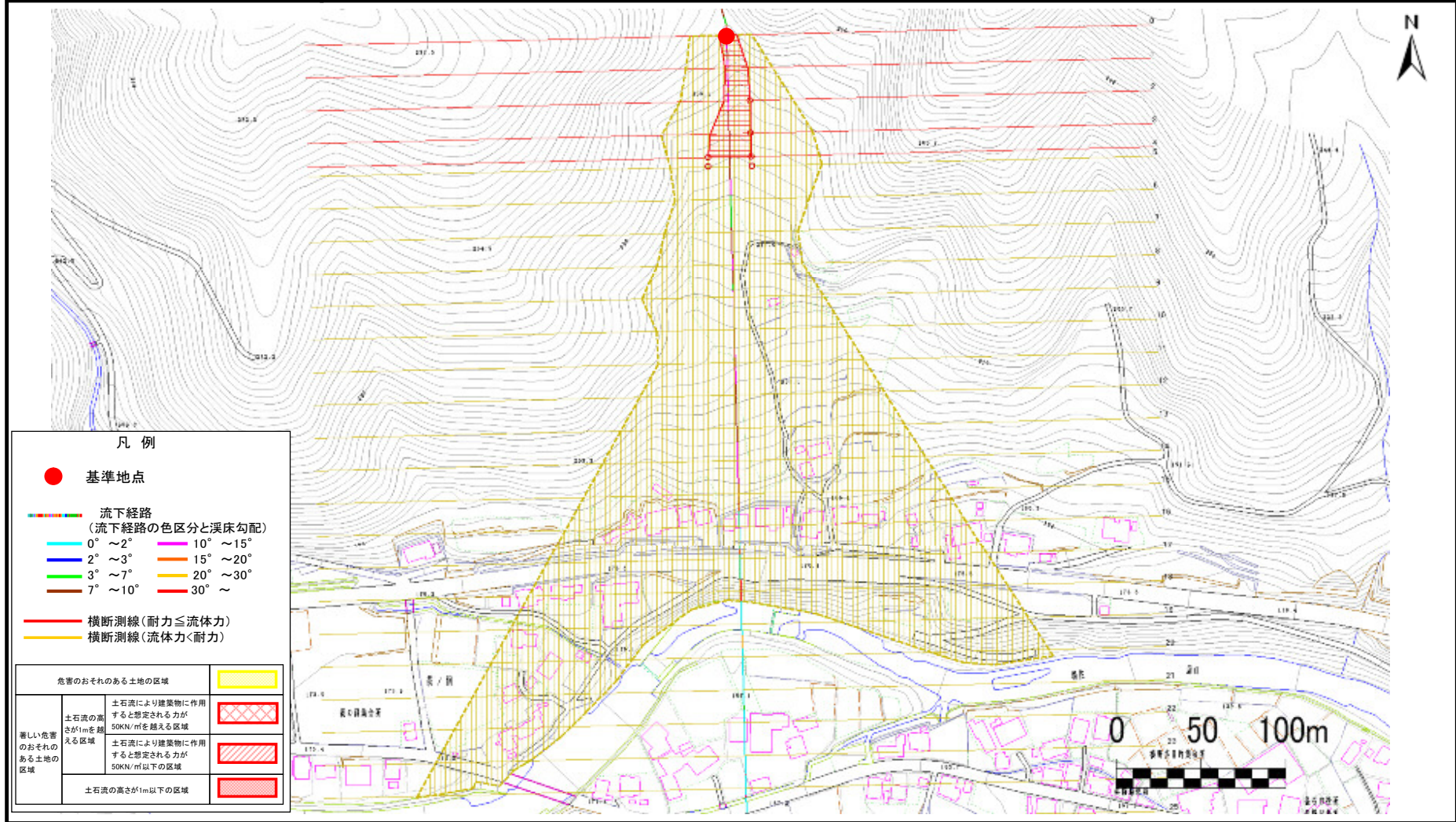
概況図(S=1:25,000)

土石流区域調査

様式3-1 危害のおそれのある土地、著しい危害のおそれのある土地の設定図

調査年度 平成23年度

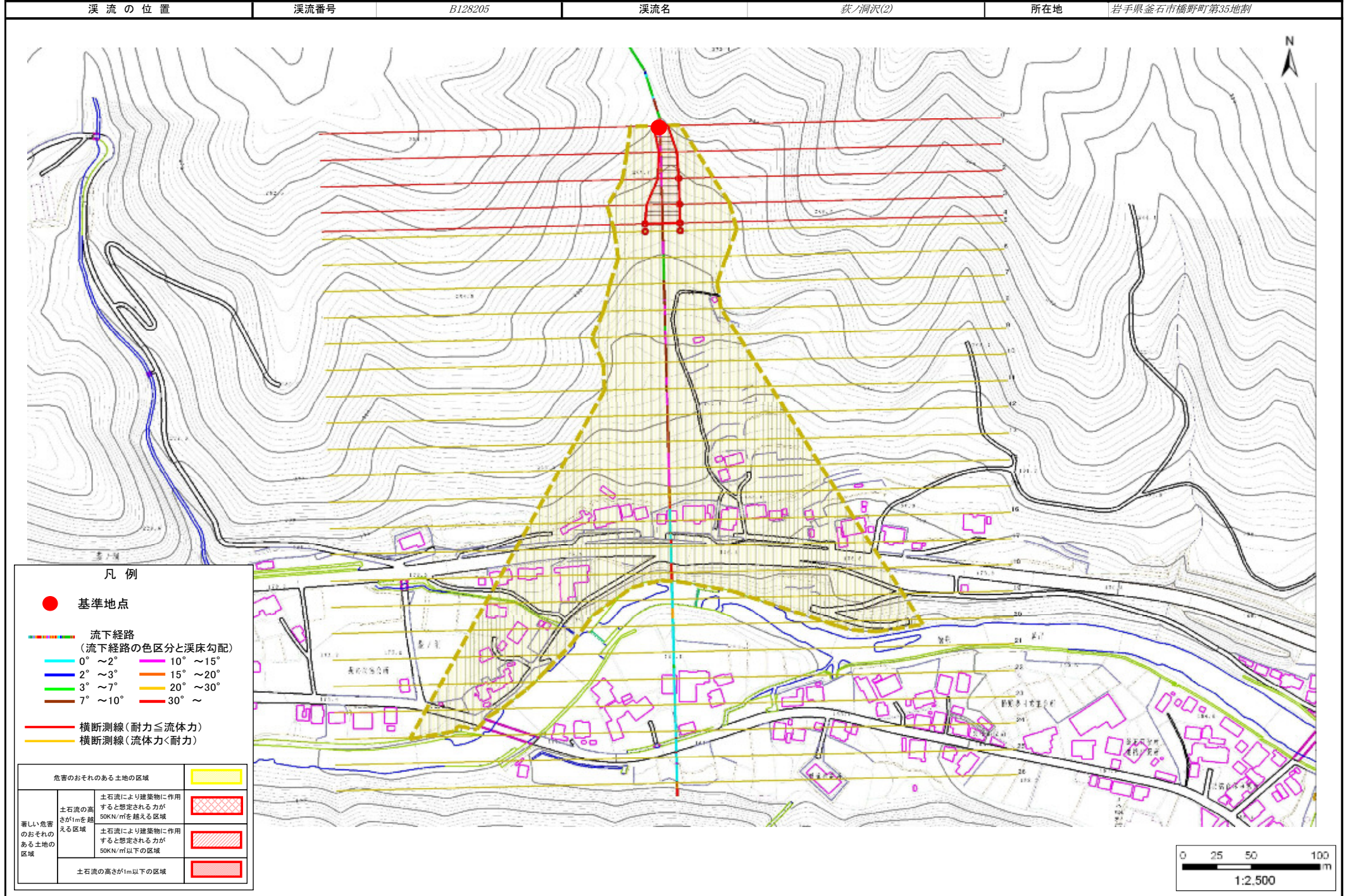
溪流の位置 溪流番号 B128205 溪流名 荻ノ洞沢(2) 所在地 岩手県釜石市橋野町第35地割



土石流区域調書

様式3-1 危害のおそれのある土地、著しい危害のおそれのある土地の設定図

調査年度 平成23年度



土石流区域調査

様式3-2 建築物に作用すると想定される衝撃に関する事項

調査年度 平成23年度

溪流の位置	溪流番号	B128205	溪流名	荻ノ洞沢(2)	所在地	岩手県釜石市橋野町第35地割	
横断測線番号	土石流の高さh(m)	土石流の流体力Fd(kN/m ²)	建築物の耐力P2(kN/m ²)	横断測線番号	土石流の高さh(m)	土石流の流体力Fd(kN/m ²)	建築物の耐力P2(kN/m ²)
No.0	0.94	29.43	8.03				
No.1	0.80	24.52	9.12				
No.2	0.53	14.70	12.93				
No.3	0.54	14.39	12.80				
No.4	0.53	13.09	13.05				
No.5	0.52	12.63	13.16				
No.6	0.50	10.82	13.61				
No.7	0.49	8.86	14.04				
No.8	0.48	9.00	14.14				
No.9	0.48	9.23	14.30				
No.10	0.47	9.51	14.50				
No.11	0.47	9.50	14.49				
No.12	0.47	9.38	14.41				
No.13	0.48	9.11	14.22				
No.14	0.48	9.28	14.34				
No.15	0.47	9.63	14.59				
No.16	0.45	10.28	15.03				
No.17	0.44	10.76	15.34				
No.18	0.44	11.07	15.54				
No.19	0.42	11.94	16.09				
No.20	0.44	10.77	15.34				
No.21	0.45	10.16	14.94				
No.22	0.47	9.60	14.57				
No.23	0.48	9.05	14.18				
No.24	0.48	7.42	14.26				
No.25	0.48	5.63	14.28				
No.26	0.51	3.59	13.51				