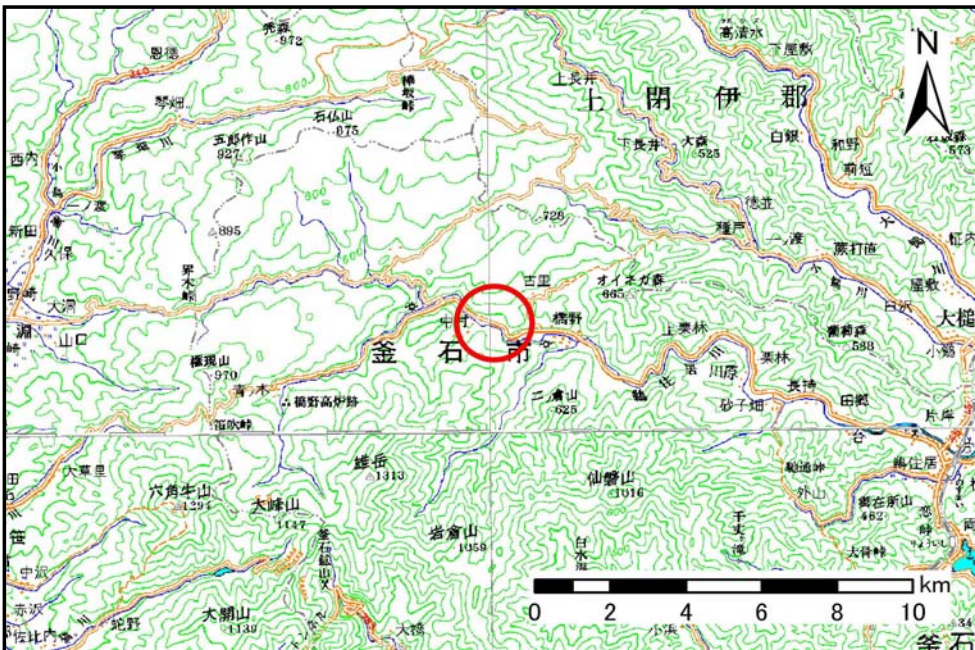


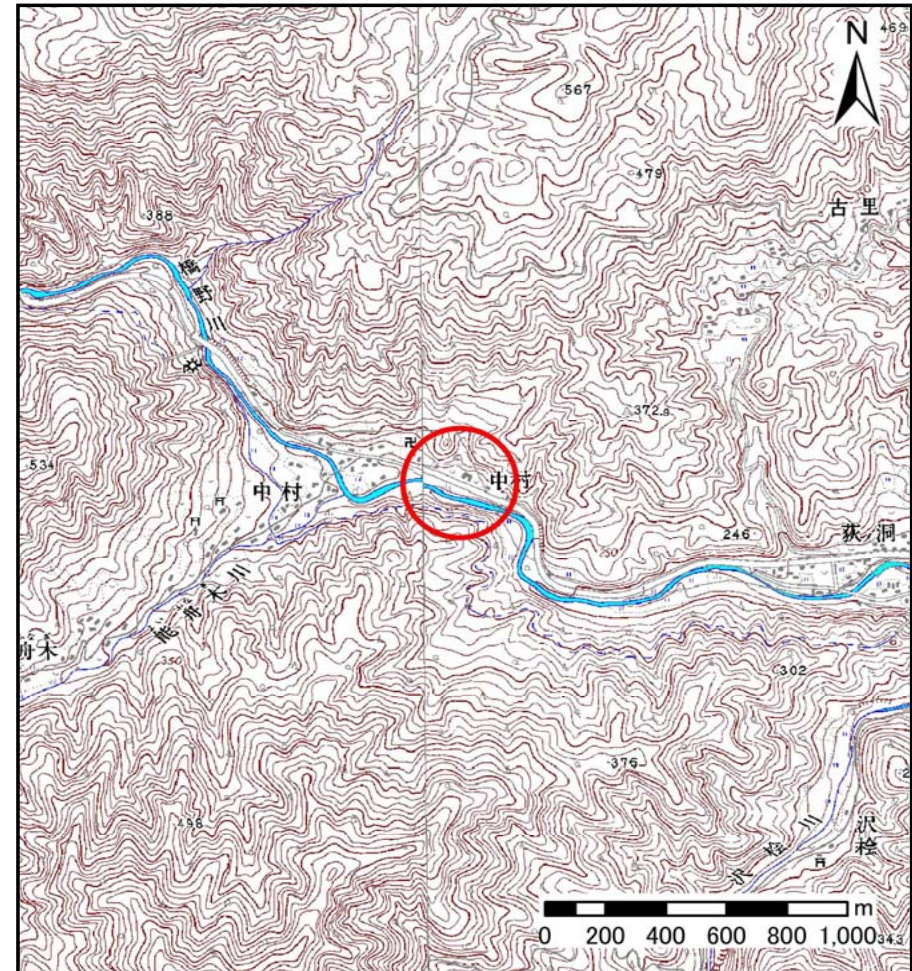
# 土砂災害防止に関する基礎調査(土石流)

表紙 位置,位置図

自然現象の種類	土石流
溪流番号	B128204
水系名	鶉住居川
河川名	鶉住居川
溪流名	中村の沢(3)
所在地	岩手県釜石市橋野町第29地割
調査機関	沿岸広域振興局



位置図(S=1:200,000)



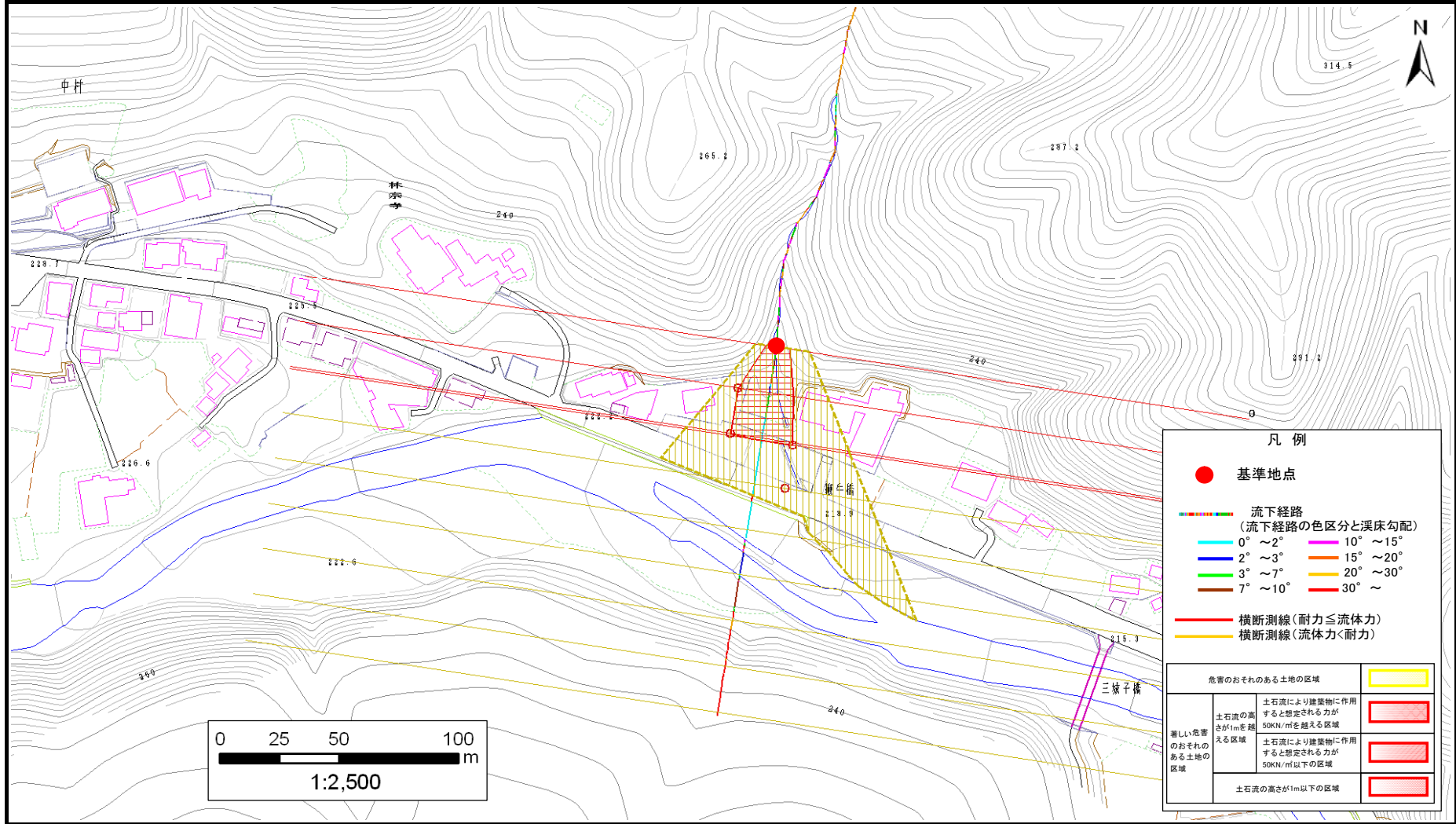
概況図(S=1:25,000)

# 土石流区域調査

様式3-1 危害のおそれのある土地、著しい危害のおそれのある土地の設定図

調査年度	平成23年度
所在地	岩手県釜石市橋野町第29地割

溪流の位置	溪流番号	B128204	溪流名	中村の沢(3)	所在地	岩手県釜石市橋野町第29地割
-------	------	---------	-----	---------	-----	----------------



**凡例**

- 基準地点
- 流下経路  
(流下経路の色区分と渓床勾配)
 

—	0° ~ 2°	—	10° ~ 15°
—	2° ~ 3°	—	15° ~ 20°
—	3° ~ 7°	—	20° ~ 30°
—	7° ~ 10°	—	30° ~
- 横断測線 (耐力 ≤ 流体力) —
- 横断測線 (流体力 < 耐力) —

危害のおそれのある土地の区域		
著しい危害のおそれのある土地の区域	土石流の高さが1mを超える区域	
	土石流により建築物に作用する想定される力が50kN/m <sup>2</sup> を超える区域	
	土石流により建築物に作用する想定される力が50kN/m <sup>2</sup> 以下の区域	
	土石流の高さが1m以下の区域	

土 石 流 区 域 調 書

様式3-2 建築物に作用すると想定される衝撃に関する事項

調査年度	平成23年度
所在地	岩手県釜石市橋野町第29地割

溪 流 の 位 置		溪流番号 <i>B128204</i>	溪流名 <i>中村の沢(3)</i>				
横断測線番号	土石流の高さh(m)	土石流の流体力Fd(kN/m <sup>2</sup> )	建築物の耐力P2(kN/m <sup>2</sup> )	横断測線番号	土石流の高さh(m)	土石流の流体力Fd(kN/m <sup>2</sup> )	建築物の耐力P2(kN/m <sup>2</sup> )
<i>Na.0</i>	<i>0.96</i>	<i>43.45</i>	<i>7.86</i>				
<i>Na.1</i>	<i>0.52</i>	<i>18.42</i>	<i>13.35</i>				
<i>Na.2</i>	<i>0.47</i>	<i>15.44</i>	<i>14.50</i>				
<i>Na.3</i>	<i>0.46</i>	<i>14.79</i>	<i>14.78</i>				
<i>Na.4</i>	<i>0.37</i>	<i>8.45</i>	<i>18.20</i>				
<i>Na.5</i>	<i>0.34</i>	<i>6.82</i>	<i>19.22</i>				
<i>Na.6</i>	<i>0.34</i>	<i>6.55</i>	<i>19.39</i>				
<i>Na.7</i>	<i>0.32</i>	<i>3.98</i>	<i>20.49</i>				
<i>Na.8</i>	<i>0.42</i>	<i>1.11</i>	<i>16.09</i>				
<i>Na.9</i>	<i>0.00</i>	<i>0.00</i>	<i>0.00</i>				