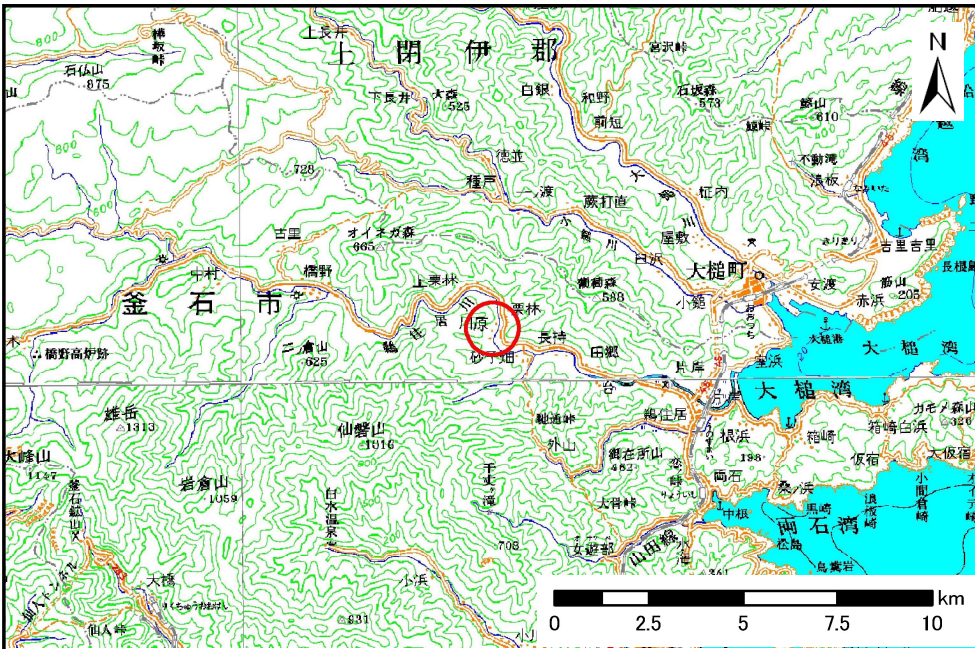


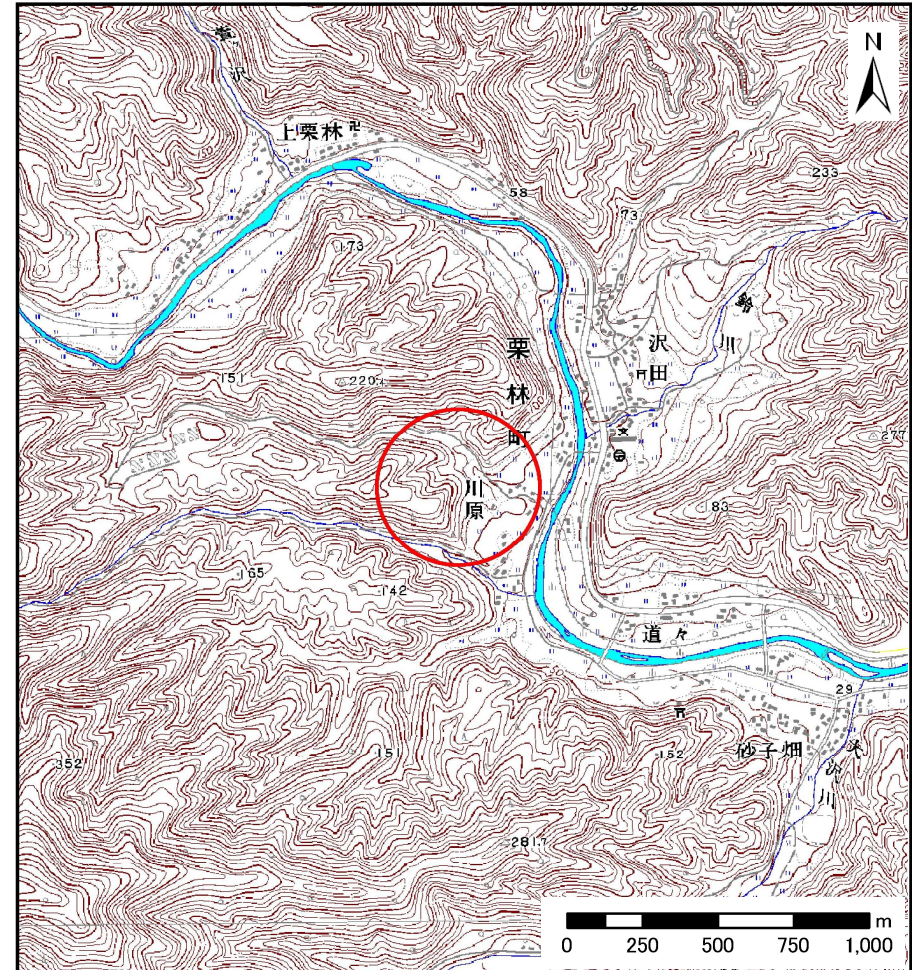
土砂災害防止に関する基礎調査(土石流)

表紙 位置,位置図

自然現象の種類	土石流
溪流番号	B128203-2
水系名	鶉住居川
河川名	鶉住居川
溪流名	川原の沢-2
所在地	岩手県釜石市栗林町第8地割
調査機関	沿岸広域振興局



位置図(S=1:200,000)



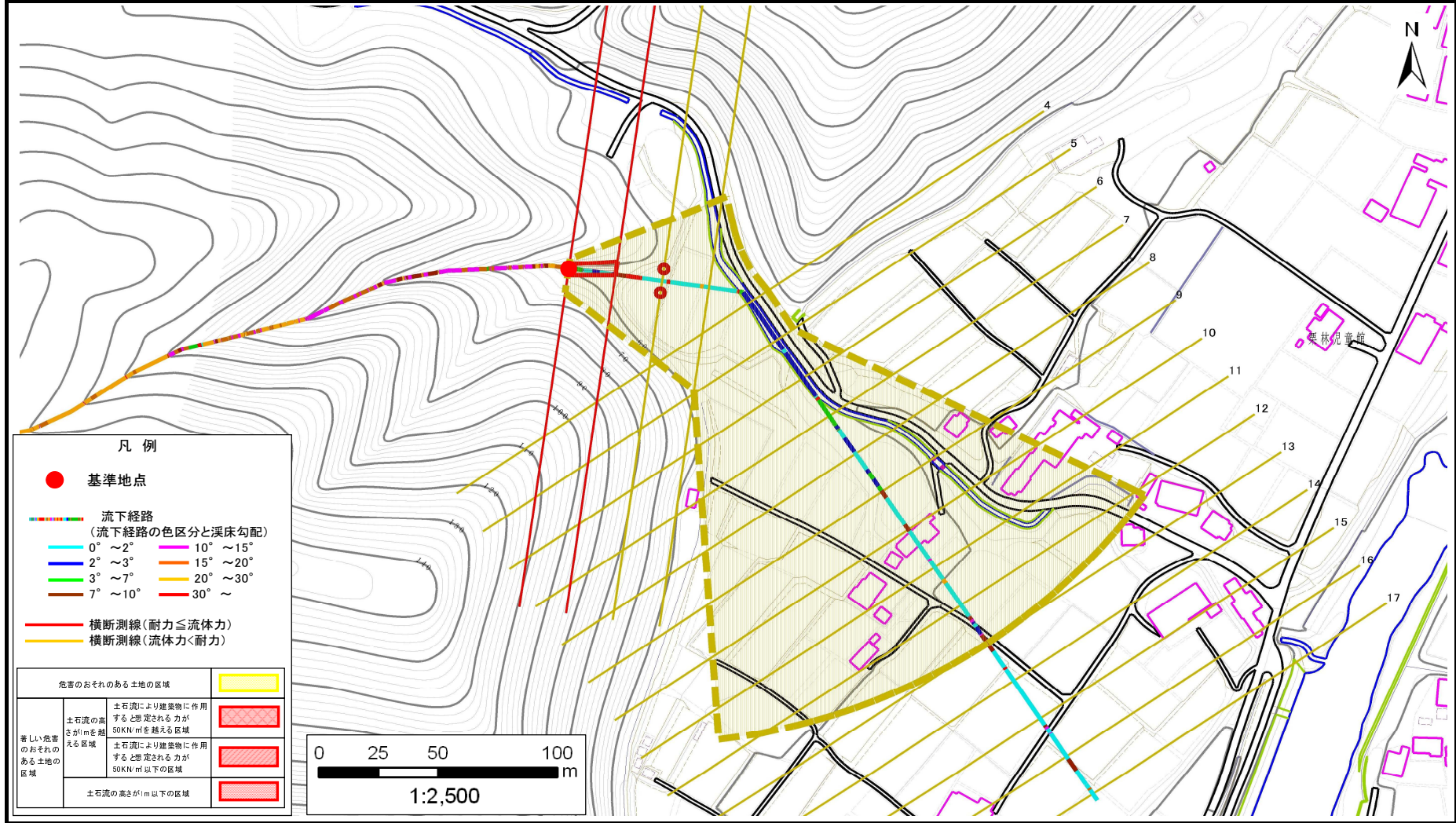
概況図(S=1:25,000)

土石流区域調査

様式3-1 危害のおそれのある土地、著しい危害のおそれのある土地の設定図

調査年度	平成23年度
所在地	岩手県釜石市栗林町第8地割

溪流の位置	溪流番号	B128203-2	溪流名	川原の沢-2	所在地	岩手県釜石市栗林町第8地割
-------	------	-----------	-----	--------	-----	---------------



土石流区域調書

様式3-2 建築物に作用すると想定される衝撃に関する事項

調査年度 平成23年度

溪	流	の	位	置	溪流番号	B128203-2	溪流名	川原の沢-2	所在地	岩手県釜石市栗林町第8地割
---	---	---	---	---	------	-----------	-----	--------	-----	---------------

横断測線番号	土石流の高さh(m)	土石流の流体力Fd(kN/m ²)	建築物の耐力P2(kN/m2)	横断測線番号	土石流の高さh(m)	土石流の流体力Fd(kN/m ²)	建築物の耐力P2(kN/m2)
No.0	0.72	37.68	9.97				
No.1	0.47	17.10	14.62				
No.2	0.29	8.81	22.24				
No.3	0.25	6.62	25.51				
No.4	0.42	10.68	16.02				
No.5	0.32	6.23	20.76				
No.6	0.38	6.57	17.64				
No.7	0.26	2.98	25.23				
No.8	0.26	2.25	24.98				
No.9	0.27	1.74	24.14				
No.10	0.29	1.22	22.29				
No.11	0.28	1.31	23.08				
No.12	0.31	1.01	21.10				
No.13	0.34	0.78	19.29				
No.14	0.35	0.76	19.12				
No.15	0.37	0.66	18.13				
No.16	0.38	0.59	17.39				
No.17	0.31	0.88	20.91				