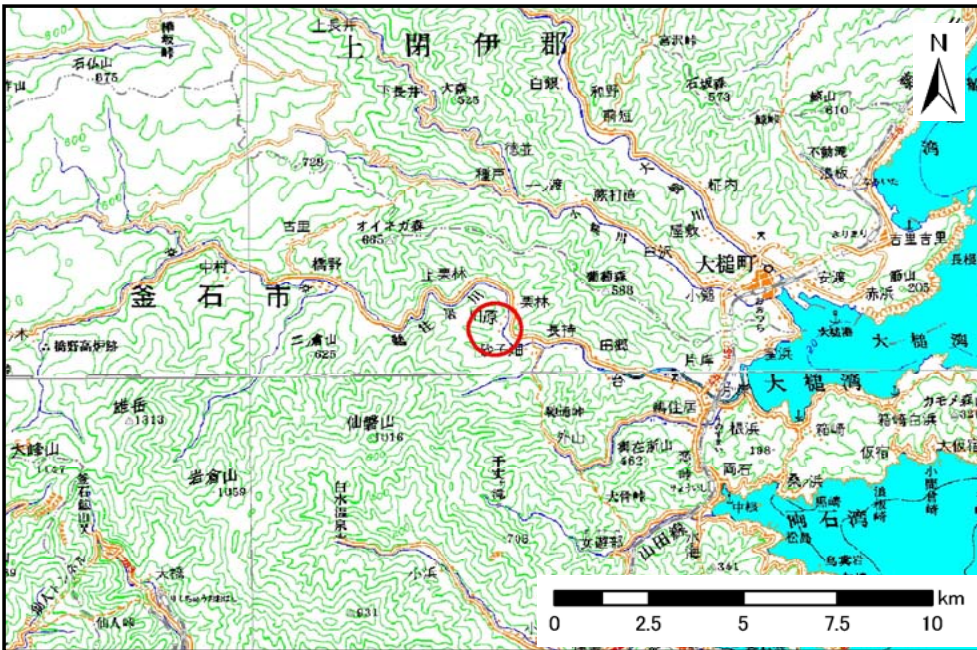


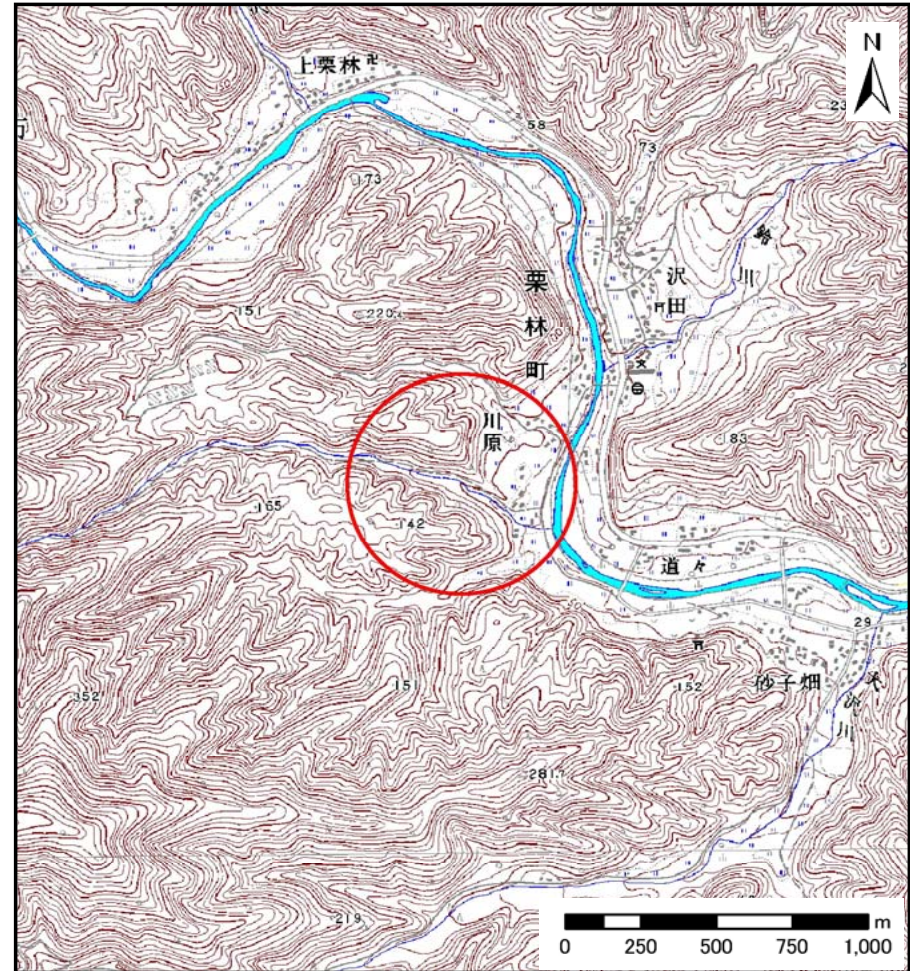
# 土砂災害防止に関する基礎調査(土石流)

表紙 位置,位置図

自然現象の種類	土石流
溪流番号	B128202
水系名	鶉住居川
河川名	鶉住居川
溪流名	川原の沢(2)
所在地	岩手県釜石市栗林町第18地割
調査機関	沿岸広域振興局



位置図(S=1:200,000)



概況図(S=1:25,000)

# 土石流区域調査

様式3-1 危害のおそれのある土地、著しい危害のおそれのある土地の設定図

調査年度	平成23年度
所在地	岩手県釜石市栗林町第18地割

溪流の位置	溪流番号	B128202	溪流名	川原の沢(2)	所在地	岩手県釜石市栗林町第18地割
-------	------	---------	-----	---------	-----	----------------



凡例	
●	基準地点
流下経路 (流下経路の色区分と溪床勾配)	
0° ~ 2°	10° ~ 15°
2° ~ 3°	15° ~ 20°
3° ~ 7°	20° ~ 30°
7° ~ 10°	30° ~
—	横断測線(耐力 ≤ 流体力)
—	横断測線(流体力 < 耐力)
危害のおそれのある土地の区域	
□	土石流により建築物に作用すると想定される力が50kN/mを超える区域
□	土石流により建築物に作用すると想定される力が50kN/m以下の区域
□	土石流の高さが1m以下の区域

# 土石流区域調査

様式3-2 建築物に作用すると想定される衝撃に関する事項

調査年度	平成23年度
所在地	岩手県釜石市栗林町第18地割

溪流の位置	溪流番号 B128202	溪流名 川原の沢(2)	所在地 岩手県釜石市栗林町第18地割
-------	-----------------	----------------	-----------------------

横断測線番号	土石流の高さh(m)	土石流の流体力Fd(kN/m <sup>2</sup> )	建築物の耐力P2(kN/m <sup>2</sup> )	横断測線番号	土石流の高さh(m)	土石流の流体力Fd(kN/m <sup>2</sup> )	建築物の耐力P2(kN/m <sup>2</sup> )
No.0	4.58	62.44	4.50				
No.1	4.19	55.06	4.50				
No.2	4.37	54.08	4.50				
No.3	4.82	51.16	4.50				
No.4	5.18	52.43	4.50				
No.5	4.94	47.31	4.50				
No.6	2.47	18.40	4.56				
No.7	2.49	18.09	4.55				
No.8	2.51	17.58	4.54				
No.9	2.56	16.63	4.53				
No.10	2.68	14.50	4.50				
No.11	2.86	12.25	4.50				
No.12	2.91	11.68	4.50				
No.13	2.80	12.65	4.50				
No.14	2.64	14.21	4.51				
No.15	2.66	14.01	4.51				
No.16	2.80	12.61	4.50				
No.17	3.16	9.57	4.50				
No.18	3.11	9.90	4.50				
No.19	2.87	11.64	4.50				
No.20	2.63	13.83	4.51				
No.21	2.54	14.87	4.54				
No.22	2.89	17.65	4.50				
No.23	2.67	14.27	4.51				